

PRILOGA 4

PRIKAZ STANJA PROSTORA

Osnovni podatki za območje prostorskega akta

Velikost območja: območje obravnave je veliko 1,25 ha.

Bilanca površin namenske rabe

Na območju OPPN je v celoti opredeljeno stavbno zemljišče s podrobnejšo namensko rabo prostora s podrobnejšo rabo gospodarska cona (IG).

Bilanca površin dejanske rabe

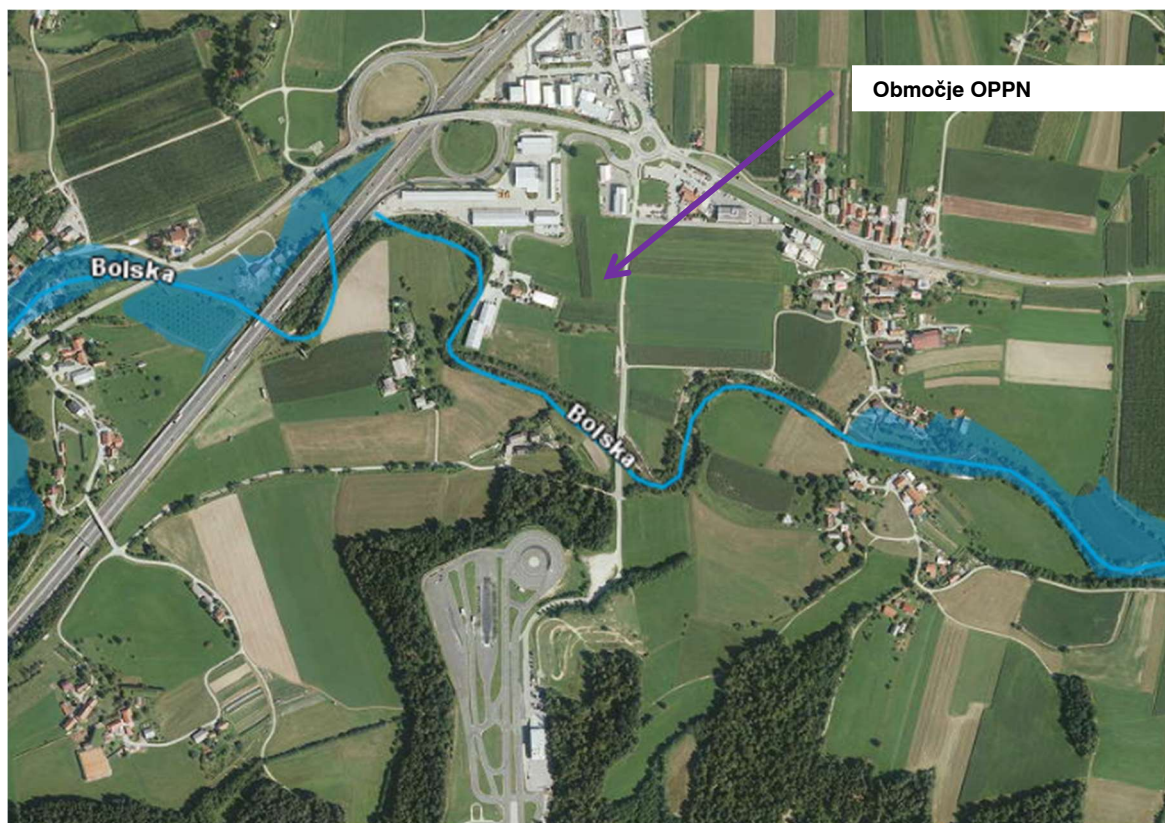
Območje OPPN je po dejanski rabi kmetijskih in gozdnih zemljišč opredeljeno kot: Trajani travnik.

Enota urejanja prostora:

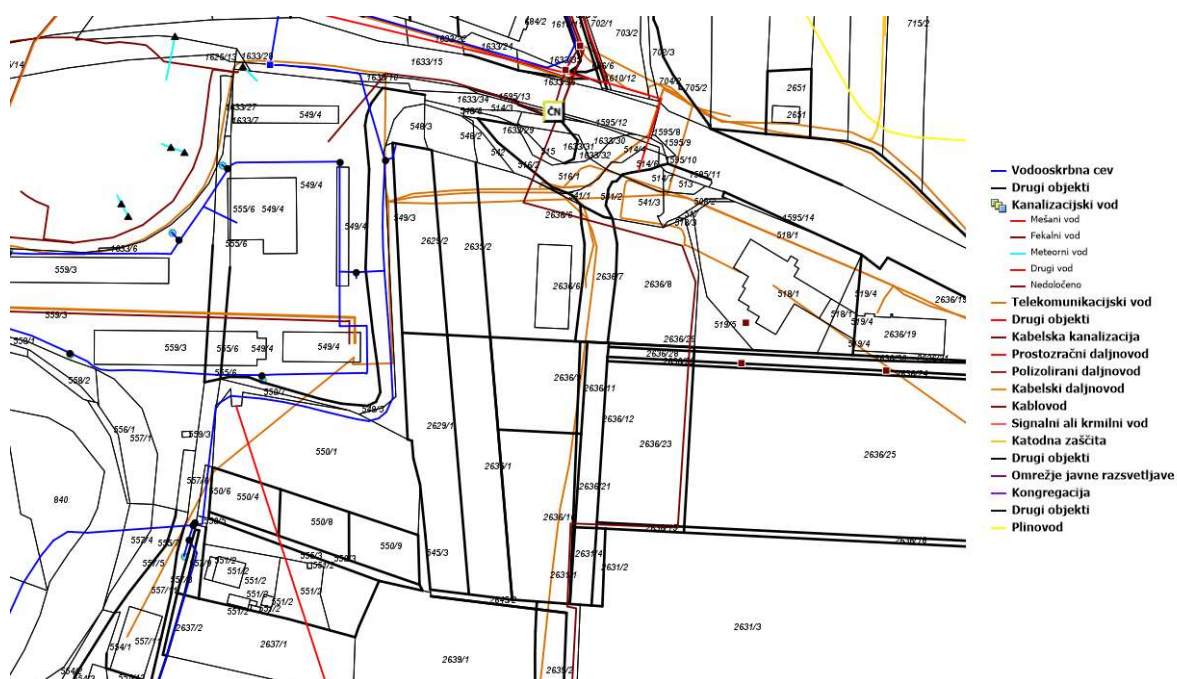
Leži v območju enote urejanja prostora (v nadaljevanju: EUP) z oznako ČE02-3/1.

OBMOČJA VAROVANJ IN OMEJITEV:

- **Ogrožena območja:** območje obravnave se nahaja izven plazljivih in erozijsko ogroženih območij ter poplavno ogroženih območij.
- **Območja ohranjanja narave:** območje obravnave se nahaja izven naravnih vrednot in zavarovanih območij.
- **Kulturna dediščina:** območje obravnave se nahaja izven varstvenih režimov kulturne dediščine.
- **Vodovarstveno območje:** območje obravnave se nahaja izven vodovarstvenih območij.
- **Varovalni gozd:** območje obravnave se nahaja izven varovalnih gozdov, zemljišče je v celoti stavbno zemljišče.
- **Varovalni pasovi gospodarske javne infrastrukture:**
 - avtocesta: območje obravnave se nahaja izven varovalnega pasu - pas 40 m merjeno od zunanjega roba cestnega sveta.
 - državna regionalna cesta II. reda 0290: območje obravnave se nahaja izven varovalnega pasu - 15 m merjeno od zunanjega roba cestnega sveta.
 - občinska javna pot JP 916022, JP 490641: varovalni pas 5 m merjeno od zunanjega roba cestnega sveta.
 - preko območja potekajo elektro in komunikacijsko omrežje.



Slika 2: Prikaz območij varovanj (vir: <https://gis.iobcina.si/gisapp/Default.aspx?a=vransko>)



Slika 3 : Prikaz gospodarske javne infrastrukture (vir: iobcina.si)