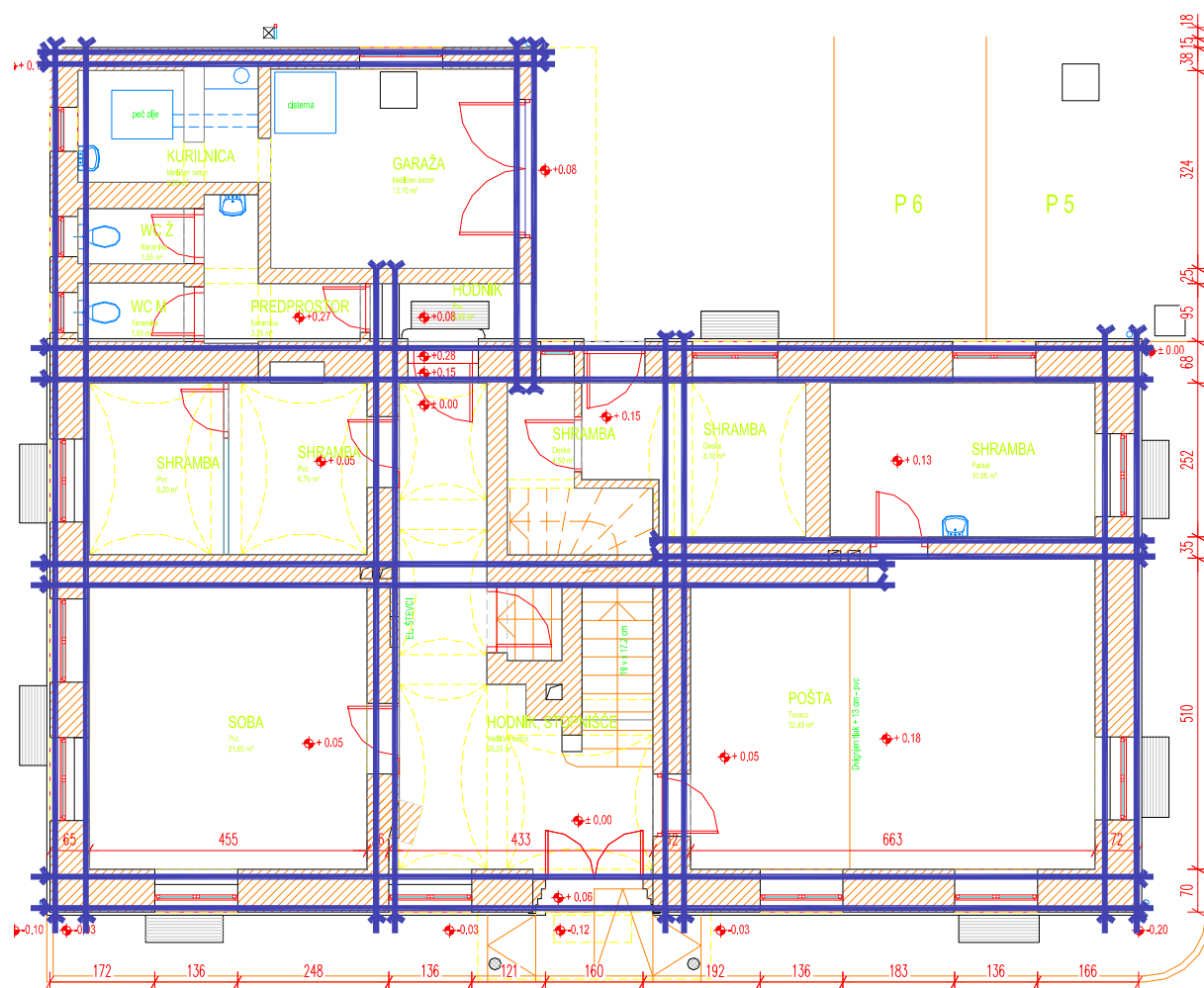
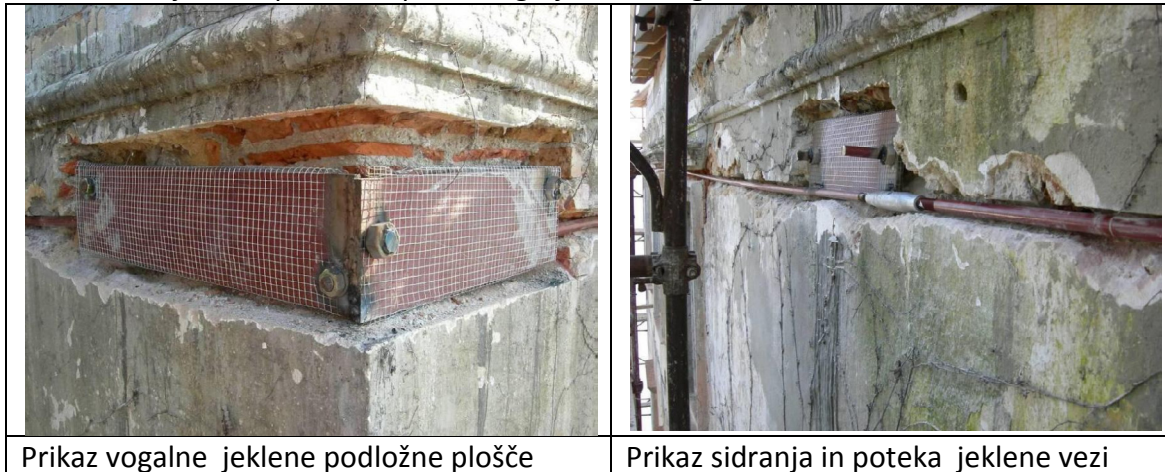


## JEKLENE VEZI

Zahteve po teh delih so opisane v načrtu konstrukcije št. 2016-07-3.1 odstavek F.

### OPIS

V kolikor se izkaže, da lesenimi stropniki niso ustrezno sidrani in zidovje ni povezano z zidnimi vezmi, je predvidena **vgraditev jeklenih zidnih vezi** na višini stropov. Da se prerez stene ne oslabi, se vodoravne jeklene vezi vgradijo na obeh straneh v utor, ki ga izdolbemo v omet. Predvidena je uporaba betonskega jekla, ki ima na koncih vrezan navoj. Z maticami sidramo na jeklene podložne plošče, vgrajene na vogalih in ob stikih zidov.



Prikaz razporeditve jeklenih vezi na referenčni etaži