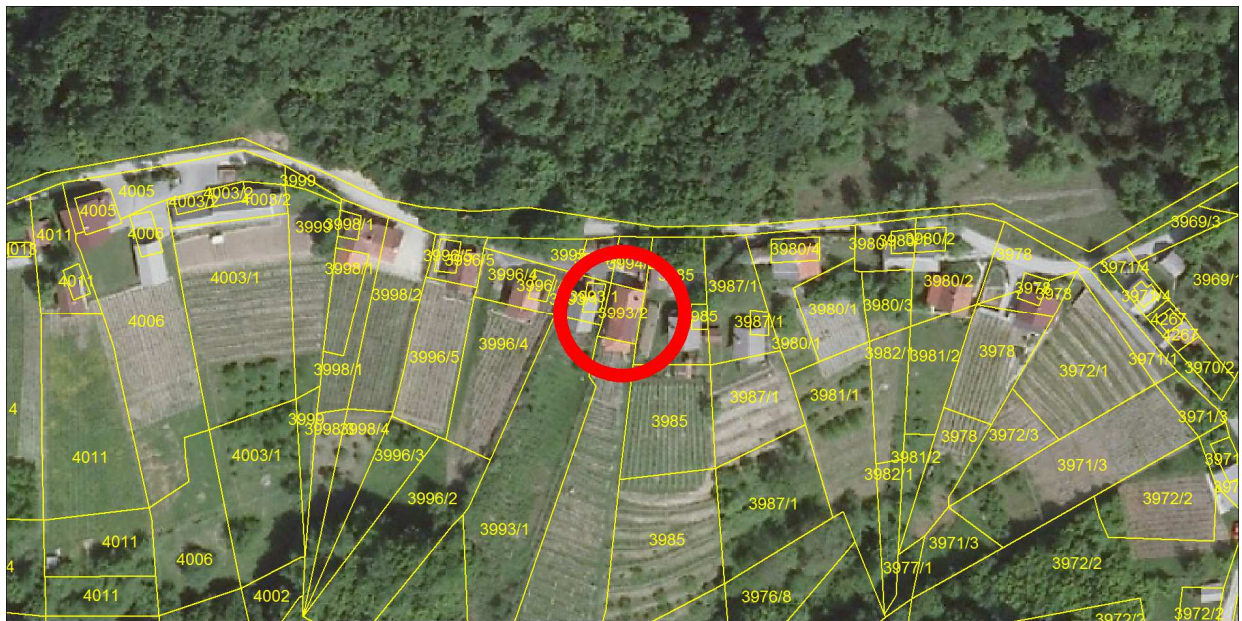
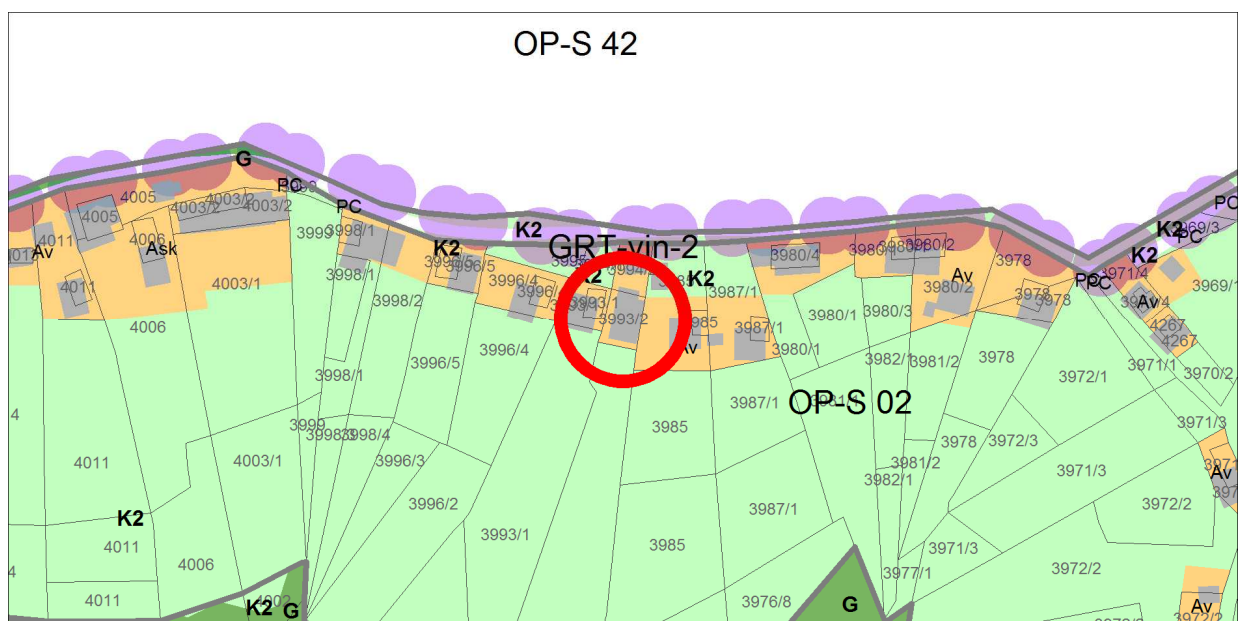


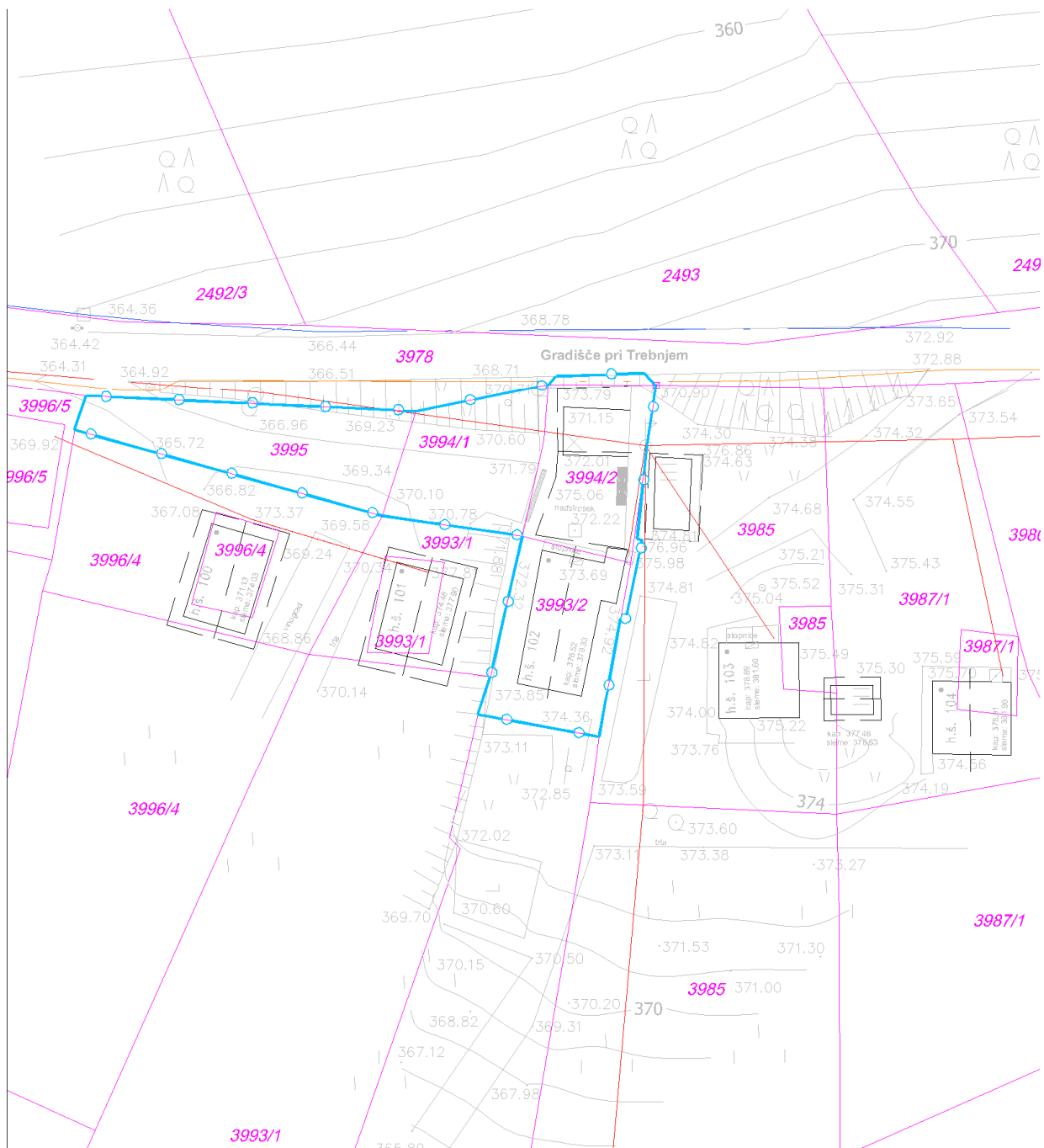
Naselje / h. št.:	Gradišče pri Trebnjem; Gradišče pri Trebnjem 102
EUP:	GRT-vin-2
Parc.št. in k.o.:	3993/2, 3994/2 k.o. Lukovek
Številka stavbe / leto izgradnje:	885 / 1980 in 886 / 2000
Območje ureditvene enote (UE):	3993/2, 3994/2, 3985, 3994/1, 3995, 4120/1 (cesta), vse k.o. Lukovek

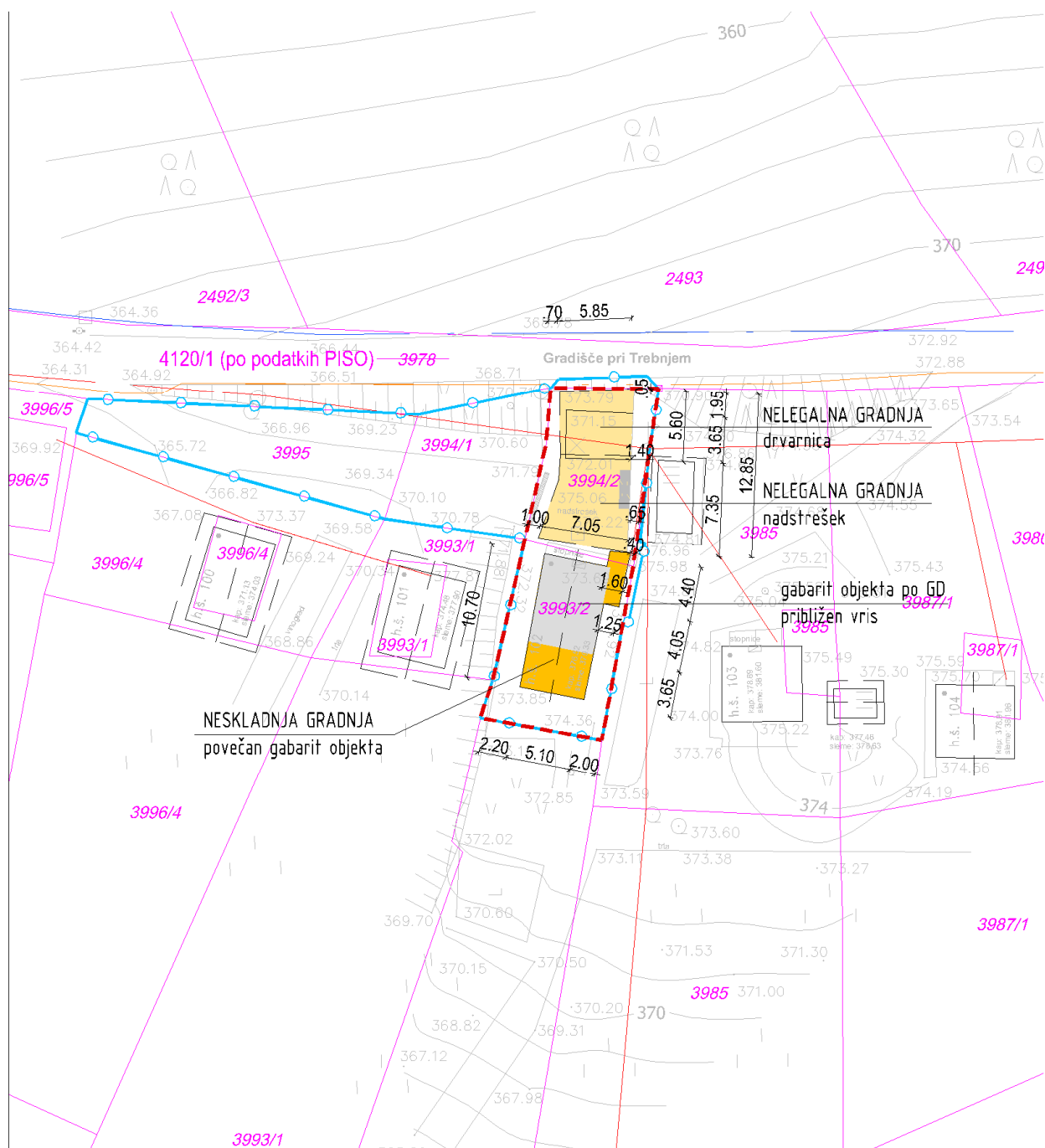
**Prikaz lege objekta na DOF z DKN:****Izsek iz izvedbenega dela OPN Občine Trebnje:**

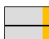

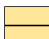


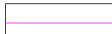
Vsebina 3: Prikaz območij enot urejanja prostora, osnovne oziroma podrobnejše namenske rabe prostora in prostorskih izvedbenih pogojev ter prometne infrastrukture



**Geodetski načrt s prikazom območja ureditvene enote, M 1 : 500**



**Ureditvena situacija, M 1 : 500****Legenda:**

	ZIDANIČA osnovni objekt		Gradbena parcela
	pomožni objekt		Območje ureditvene enote (UE)
	OPORNI ZID		Meja zemljiške parcele

Tloris objekta:	Prizidek 1 dim cca 5,10x3,65m k osnovnemu objektu izvedenemu po GD, na J strani in prizidek 2 na SV strani dim cca 4,40x1,60m  Skupni gabarit objekta cca 10,70x5,10m + 4,40x1,60m
Višinski gabarit:	K + P + neizkoriščeno podstrešje, brez kolenčnega zidu
Naklon strehe:	Cca 40°
Prizidki k objektu:	Da, prizidka, obravnavana v sklopu objekta
Naklon strehe na prizidkih:	Prizidek jug – trikapna streha naklona cca 20°, prizidek SV – enokapna streha naklona cca 35°
Fasada:	Da, nedokončana, delno zidana, delno lesena (pritličje)
Priključki na obstoječo infrastrukturo:	Da, elektrika, kapnica, greznica (vodovod, optično omrežje – predviden priključek)
Pomožni objekt (opis):	Da, Nadstrešek (nepravilne oblike) dim cca 7,35x7,05m, na S strani objekta, nivo kleti, streha enokapna, naklon cca 20°, Drvarnica razgibanih dim do cca 5,85x5,60m, nivo pritličja, na S strani objekta, streha dvokapnica naklona cca 40° podaljšana na S strani enokapna, naklona cca 25°
Druge posebnosti:	Dostop do objekta poteka preko zemljišča parc. št. 3995, 3994/1 k.o. Lukovek, po OPN kmetijsko zemljišče, K2.
Ugotovitve glede pridobljenih upravnih dovoljenj:	Osnovni objekt, zidanica, ima gradbeno dovoljenje št. 351-397/2008-10, 7.11.2008. Velikost objekta po GD: - tlorisni gabarit: 5,00 x 7,00m - klet + M, kolenčni zid 1,60m
Območje varovanj oz. varstveni režimi:	/

Predmet legalizacije (osnovni objekt):	<b>ZIDANICA - neskladna gradnja</b>
Predmet legalizacije (ostali objekt):	<b>POMOŽNI OBJEKT (nadstrešek) – nelegalna gradnja</b> <b>POMOŽNI OBJEKT (drvarnica) – nelegalna gradnja</b>
Vrsta rabe po OPN (osnovni objekt):	<b>Av</b>
Vrsta rabe po OPN (ostali objekti):	<b>Av</b>
Velikost funkcionalnega zemljiškega posestva:	<b>Manj kot 10A</b> <b>na obstoječo površino trajnega nasada</b>
Odmiki od mej sosednjih zemljišč (osnovni objekt):	Nezadostni - od parc. št. 3993/1 k.o. Lukovek znaša 2,20m - od parc. št. 3985 k.o. Lukovek znaša 2,00m (prizidek 1) oz 0,40m (prizidek 2)
Odmiki od mej sosednjih zemljišč (ostali objekti):	Nezadostni Pomožni objekt (Nadstrešek): - od parc. št. 3985 k.o. Lukovek znaša 0,65m - od parc. št. 3994/1 k.o. Lukovek znaša 1,00m  Pomožni objekt (Drvarnica): - od parc. št. 3985 k.o. Lukovek znaša 1,40m - od parc. št. 3994/1 k.o. Lukovek znaša 0,70m - od parc. št. 4120/1 (javno dobro) k.o. Lukovek znaša 0,05m
Velikost gradbene parcele:	240 m <sup>2</sup>
UGOTOVITVE:	2 - Objekt (osnovni in pomožni) zgrajen v vinogradniškem območju (Av), druge ureditve ob objektu (npr. oporni zidovi, dostopi, parkirišča ipd.) so deloma ali v celoti zgrajeni izven vinogradniškega območja (Av). A - Objekt gabaritno in oblikovno ne odstopa od objektov, zgrajenih v neposredni okolici, na vizualno neizpostavljeni legi
PREDLOG:	<b>ZIDANICA:</b> Dopusti se legalizacija zidanice v obstoječih gabaritih, oblikovanju in odmikih od mej sosednjih zemljišč brez pogojev sanacije. <b>POMOŽNI OBJEKT (nadstrešek):</b> Dopusti se legalizacija pomožnega objekta (nadstreška) v obstoječih gabaritih, oblikovanju in odmikih od mej sosednjih zemljišč brez pogojev sanacije. <b>POMOŽNI OBJEKT (drvarnica):</b> Dopusti se legalizacija pomožnega objekta (drvarnice) v obstoječih gabaritih, oblikovanju in odmikih od mej sosednjih zemljišč brez pogojev sanacije.

POGOJI SANACIJE Z OBRAZLOŽITVIJO (če so potrebni):	Legalizacija dovoljena brez pogojev sanacije.  DRUGI POGOJI: Dopušča se ureditev dostopa direktno z zemljišča s parc. št. 3994/2 k.o. Lukovek.



**Značilni pogledi (fotografije objekta):**

