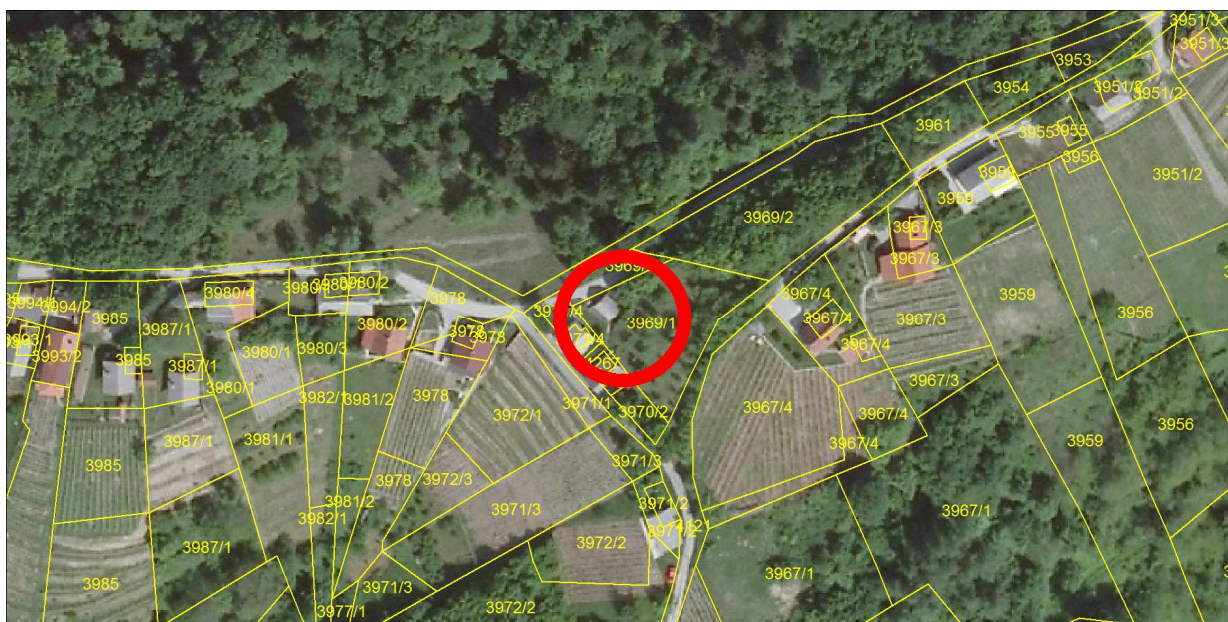
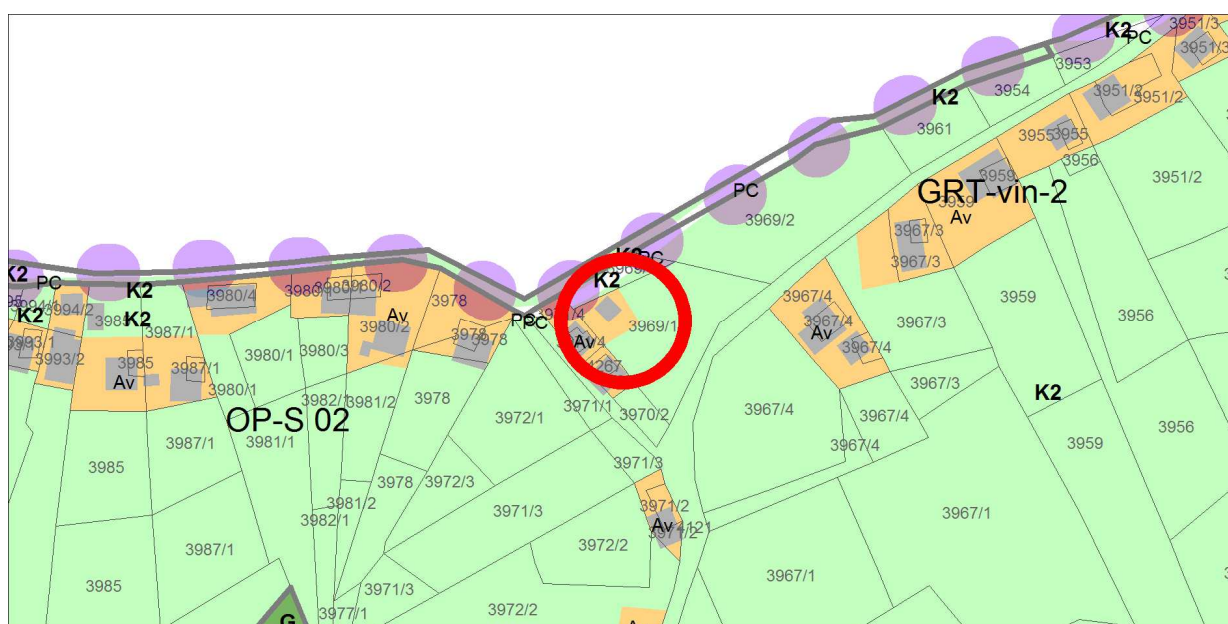


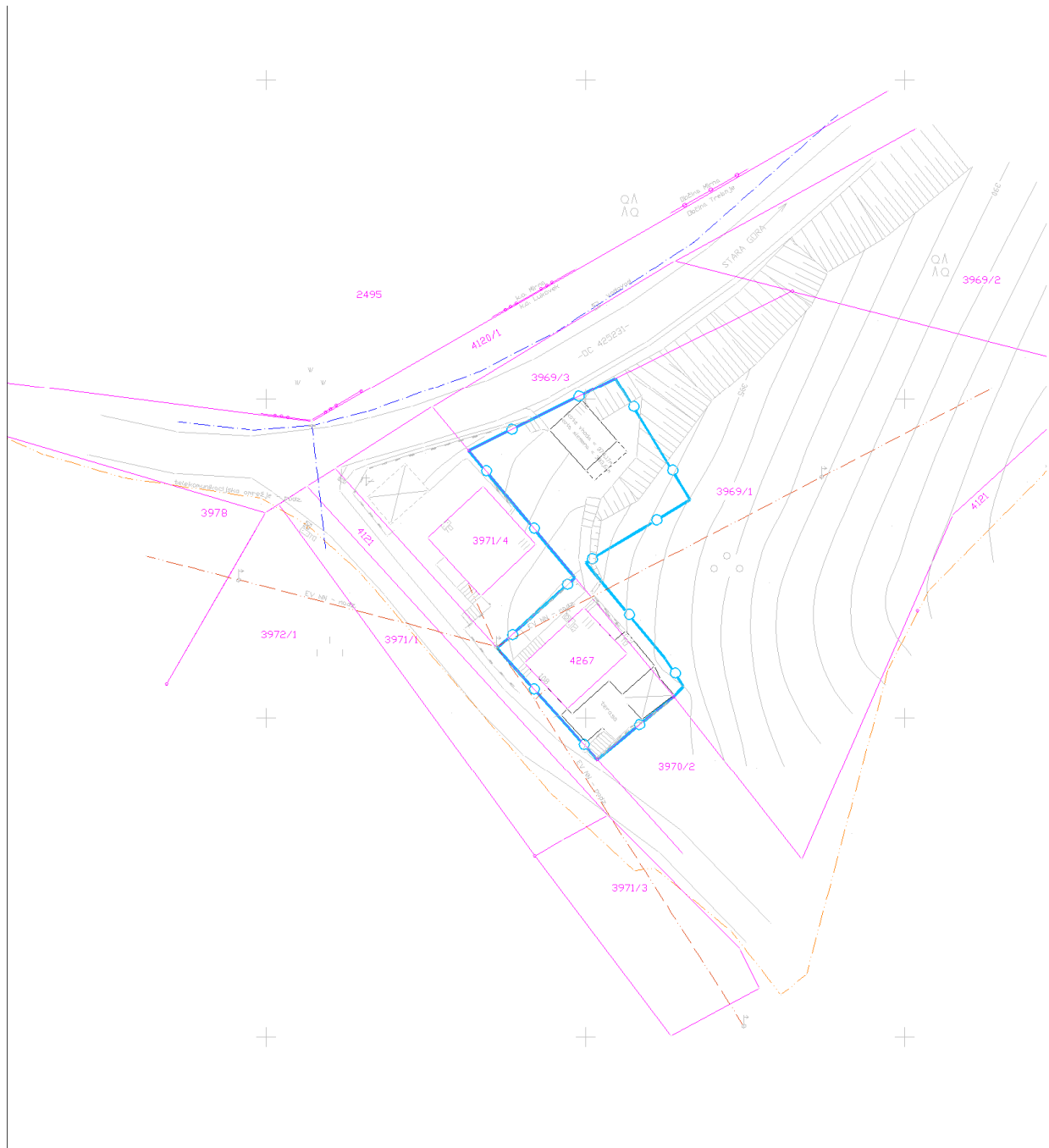
Naselje / h. št.:	Gradišče pri Trebnjem; Gradišče pri Trebnjem 108
EUP:	GRT-vin-2
Parc.št. in k.o.:	4267, 3969/1 k.o. Lukovek
Številka stavbe / leto izgradnje:	900 / 1980 in 901 / 1981
Območje ureditvene enote (UE):	4267, 3969/1, obe k.o. Lukovek

**Prikaz lege objekta na DOF z DKN:****Izsek iz izvedbenega dela OPN Občine Trebnje:**

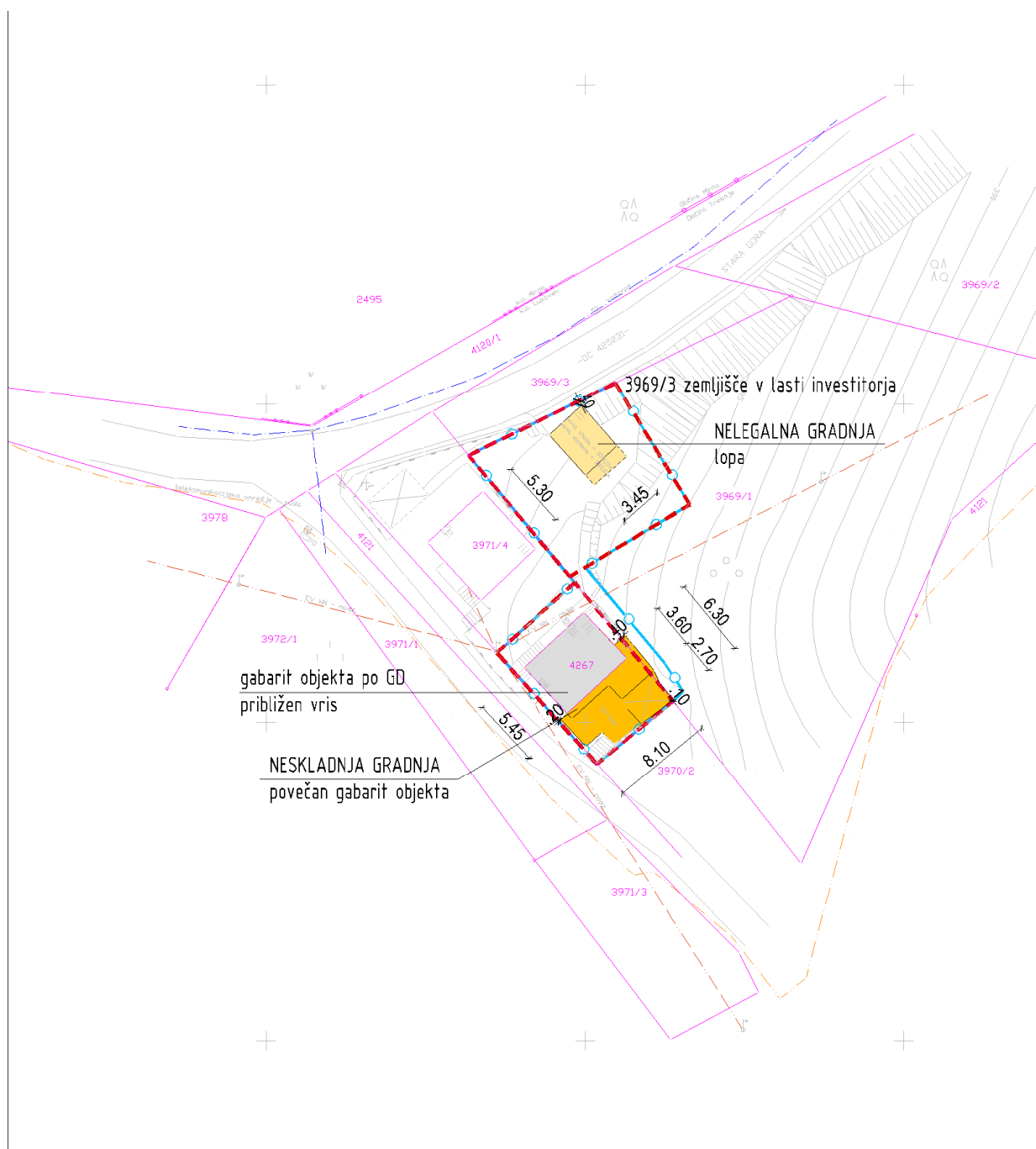
Vsebina 3: Prikaz območij enot urejanja prostora, osnovne oziroma podrobnejše namenske rabe prostora in prostorskih izvedbenih pogojev ter prometne infrastrukture



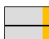

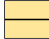



**Geodetski načrt s prikazom območja ureditvene enote, M 1 : 500**



**Ureditvena situacija, M 1 : 500**



**Legenda:**

	ZIDANIČA osnovni objekt		Gradbena parcela
	pomožni objekt		Območje ureditvene enote (UE)
	OPORNI ZID		Meja zemljiške parcele

Tloris objekta:	Povečan gabarit osnovnega objekta po GD, prizidek, razgibanih dim do cca 6,30x8,10m, na J strani objekta
Višinski gabarit:	Osnovni objekt po GD Povečan gabarit objekta – delno enak osnovnemu gabaritu objekta K+ M, kolenčni zid cca 1,60m prizidek na delu vhoda K + M, kolenčni zid cca 2,00m Delno klet, nad njo terasa in na delu nad njo nadstrešek
Naklon strehe:	Osnovni objekt naklon po GD cca 40°
Prizidki k objektu:	Da, obravnavano v sklopu objekta
Naklon strehe na prizidkih:	Razgiban Delno enak naklonu osnovnega objekta po GD cca 40° delno enokapna streha naklona cca 35°, na delu vhoda, delno, nad kletjo, terasa, ravna streha delno, nadstrešek nad teraso, enokapna streha naklona cca 20°,
Fasada:	Da, bela, hirofa
Priključki na obstoječo infrastrukturo:	Da, elektrika, kapnica, greznica (pomožni objekt brez priključkov)
Pomožni objekt (opis):	Da, Lopa dim cca 5,30x3,45m, na S delu zemljišča parc. št. 3969/1 k.o. Lukovek, ob cesti. Klet zidana, podstrešje leseno. Naklon strehe cca 40°.
Druge posebnosti:	Po zemljišču parc. št. 3969/3 k.o. Lukovek, ki je v lasti investitorja poteka LC - lokalna cesta št. 425231, Zabrdje-Prap.-Rodine. Majhen del prizidka (cca 0,40m) k zidanici posega na zemljišče parc. št. 3969/1 k.o. Lukovek, izven Av, na K2.
Ugotovitve glede pridobljenih upravnih dovoljenj:	Osnovni objekt, zidanica, ima gradbeno dovoljenje št. 351-6/77-3, 26.10.1981. Velikost objekta po GD: - tlorisni gabarit: 4,80 x 6,20m - klet + M, kolenčni zid 1,60m
Območje varovanj oz. varstveni režimi:	/

Predmet legalizacije (osnovni objekt):	<b>ZIDANICA - neskladna gradnja</b>
Predmet legalizacije (ostali objekt):	<b>POMOŽNI OBJEKT (lopa) – nelegalna gradnja</b>
Vrsta rabe po OPN (osnovni objekt):	<b>Av; K2</b>
Vrsta rabe po OPN (ostali objekti):	<b>Av</b>
Velikost funkcionalnega zemljiškega posestva:	<b>Manj kot 10A na obstoječo površino trajnega nasada</b>
Odmiki od mej sosednjih zemljišč (osnovni objekt):	Nezadostni - od parc. št. 4121 k.o. Lukovek znaša 0,20m - od parc. št. 3970/2 k.o. Lukovek znaša 0,10m
Odmiki od mej sosednjih zemljišč (ostali objekti):	Zadostni
Velikost gradbene parcele:	GP1=95 m <sup>2</sup> in GP2=138 m <sup>2</sup>
UGOTOVITVE:	3 - Objekt zgrajen v vinogradniškem območju (Av), del objekta (npr. klet, prizidek kleti, nadstrešek, balkon) je zgrajen izven vinogradniškega območja (Av) A - Objekt gabaritno in oblikovno ne odstopa od objektov, zgrajenih v neposredni okolici, na vizualno neizpostavljeni legi
PREDLOG:	<b>ZIDANICA:</b> Dopusti se legalizacija zidanice v obstoječih gabaritih, oblikovanju in odmikih od mej sosednjih zemljišč brez pogojev sanacije. <b>POMOŽNI OBJEKT (lopa):</b> Dopusti se legalizacija pomožnega objekta (lope) v obstoječih gabaritih in oblikovanju brez pogojev sanacije.
POGOJI SANACIJE Z OBRAZLOŽITVIJO (če so potrebni):	Legalizacija dovoljena brez pogojev sanacije.



**Značilni pogledi (fotografije objekta):**

