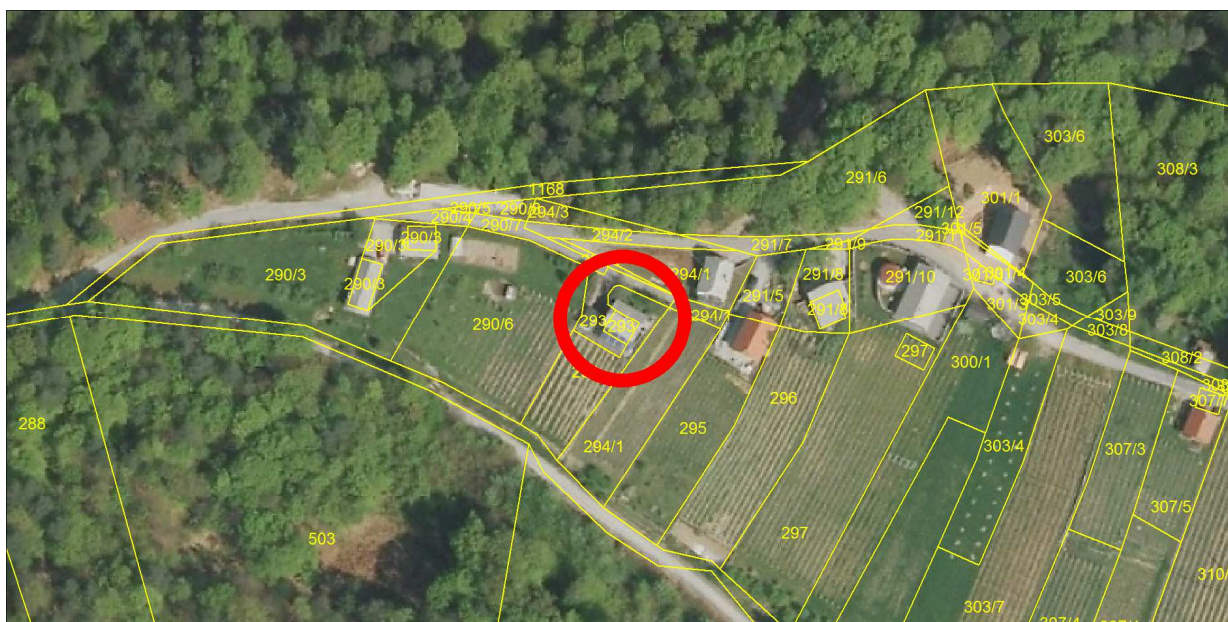
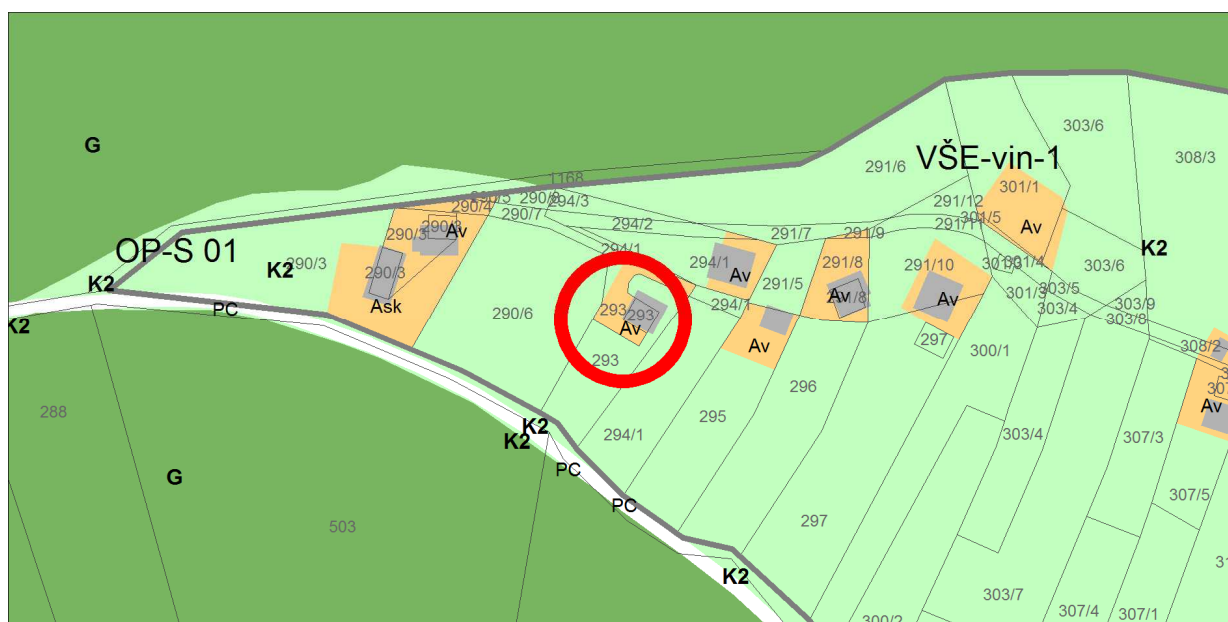


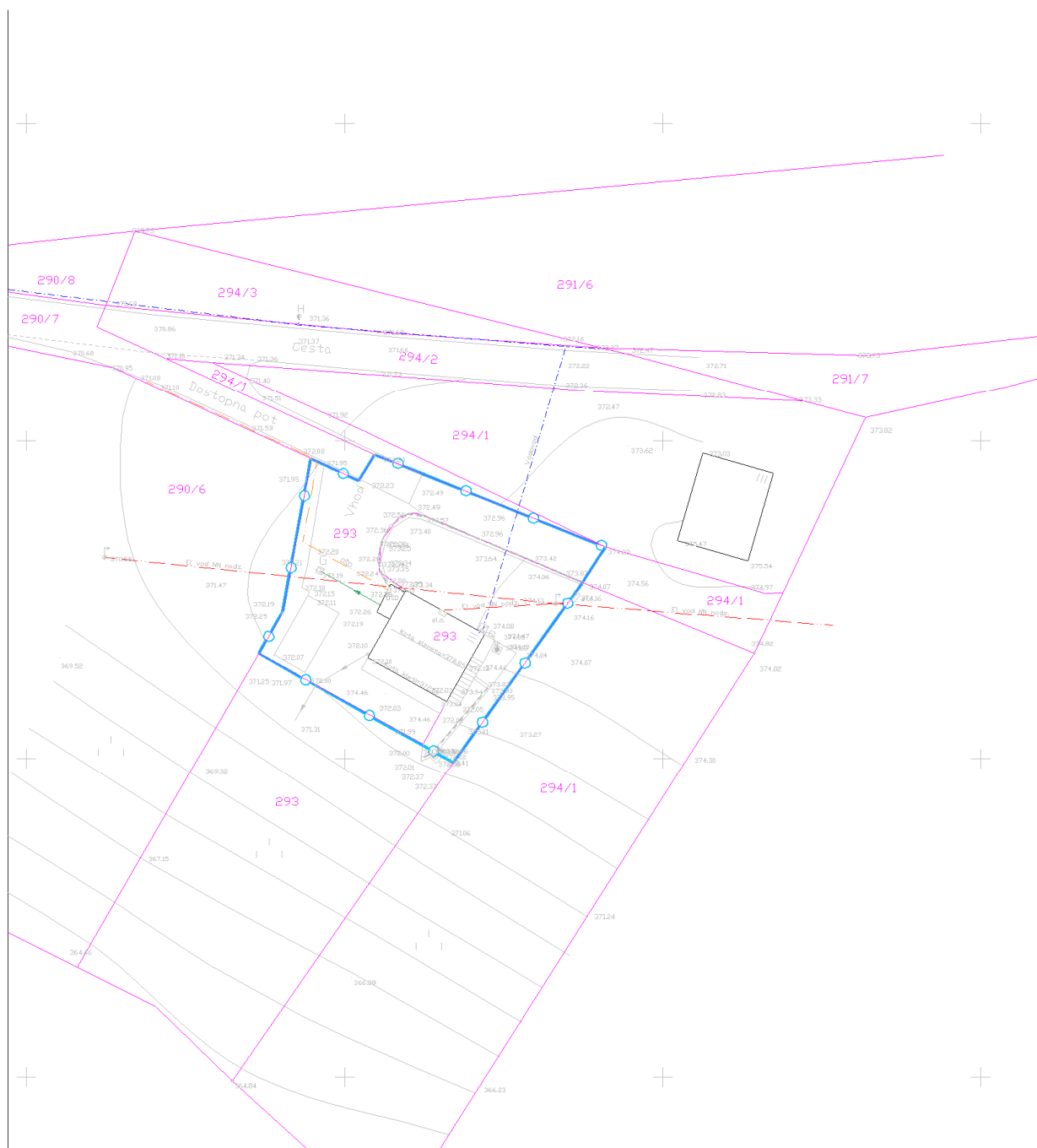
Naselje / h. št.:	Velika Ševnica
EUP:	VŠE-vin-1
Parc.št. in k.o.:	293 k.o. Ševnica
Številka stavbe / leto izgradnje:	432 / 1988
Območje ureditvene enote (UE):	293 k.o. Ševnica

Prikaz lege objekta na DOF z DKN:**Izsek iz izvedbenega dela OPN Občine Trebnje:**

Vsebinska 3: Prikaz območij enot urejanja prostora, osnovne oziroma podrobnejše namenske rabe prostora in prostorskih izvedbenih pogojev ter prometne infrastrukture









Geodetski načrt s prikazom območja ureditvene enote, M 1 : 500



Ureditvena situacija, M 1 : 500



Legenda:

	ZIDANIČA osnovni objekt		Gradbena parcela
	pomožni objekt		Območje ureditvene enote (UE)
	OPORNI ZID		Meja zemljiške parcele

Tloris objekta:	Razgiban gabarit objekta; osnovni gabarit dim cca 6,10x7,10m, z manjšim prizidkom na SZ strani objekta dim cca 1,20x2,45m. Na JV strani je izvedena terasa po celotni dolžini objekta, širine 1,05m, na V strani pa je ob objektu izvedeno stopnišče širine 1,00m. V od stopnišča je prizidek v kletni etaži dim 2,05x3,40m.
Višinski gabarit:	K + M; kolenčni zid cca 1,60-1,80m
Naklon strehe:	Nesimetrična dvokapnica z naklonom cca 35°, izvedeni čopi. Izzidek na SZ strani: Simetrična dvokapnica z naklonom cca 20°; izveden čop.
Prizidki k objektu:	Da; v sklopu gabarita objekta.
Naklon strehe na prizidkih:	
Fasada:	Da; bela, v kleti kombinirana s kamnom. Prizidek brez fasade.
Priključki na obstoječo infrastrukturo:	Elektrika, vodovod, optika, greznica (SV ob objektu).
Pomožni objekt (opis):	Na JZ strani je izveden nadstrešek – pokrita terasa po celotni dolžini objekta. Nadstrešek ima enokapno streho z naklonom cca 15°
Druge posebnosti:	Po S delu parcele 293 k.o. Ševnica poteka gozdna cesta. Z od objekta se nahaja lopa-kontejner dim cca 2,80x5,35m z ravno streho in odmikom od parcele 290/6 k.o. Ševnica cca 1,05m. Ob dostopni poti (lokalni cesti) in V od objekta se nahajajo oporni zidovi . Lastnik zidanice ima cca 270 trt
Ugotovitve glede pridobljenih upravnih dovoljenj:	Objekt je izveden brez upravnih dovoljenj.
Območje varovanj oz. varstveni režimi:	S del parcele 293 k.o. Ševnica je zajeta v območje EPO - Vejar.

Predmet legalizacije (osnovni objekt):	ZIDANICA - nelegalna gradnja
Predmet legalizacije (ostali objekt):	POMOŽNI OBJEKT (nadstrešek) – nelegalna gradnja
Vrsta rabe po OPN (osnovni objekt):	Av
Vrsta rabe po OPN (ostali objekti):	Av
Velikost funkcionalnega zemljiškega posestva:	Manj kot 10A na obstoječo površino trajnega nasada
Odmiki od mej sosednjih zemljišč (osnovni objekt):	Nezadostni - od parc. št. 294/1 k.o. Ševnica znaša 1,00m
Odmiki od mej sosednjih zemljišč (ostali objekti):	Zadostni
Velikost gradbene parcele:	299 m ²
UGOTOVITVE:	1 – Objekt zgrajen v vinogradniškem območju (Av), njegova legalizacija je možna brez izvedbe pogojev sanacije ali s pogoji sanacije. A - Objekt gabaritno in oblikovno ne odstopa od objektov, zgrajenih v neposredni okolici, na vizualno neizpostavljeni legi
PREDLOG:	ZIDANICA: Dopusti se legalizacija zidanice v obstoječih gabaritih, oblikovanju in odmikih od mej sosednjih zemljišč brez pogojev sanacije. POMOŽNI OBJEKT (nadstrešek): Dopusti se legalizacija pomožnega objekta (nadstreška) v obstoječih gabaritih in oblikovanju brez pogojev sanacije.
POGOJI SANACIJE Z OBRAZLOŽITVIJO (če so potrebni):	Legalizacija dovoljena brez pogojev sanacije.

Značilni pogledi (fotografije objekta):

