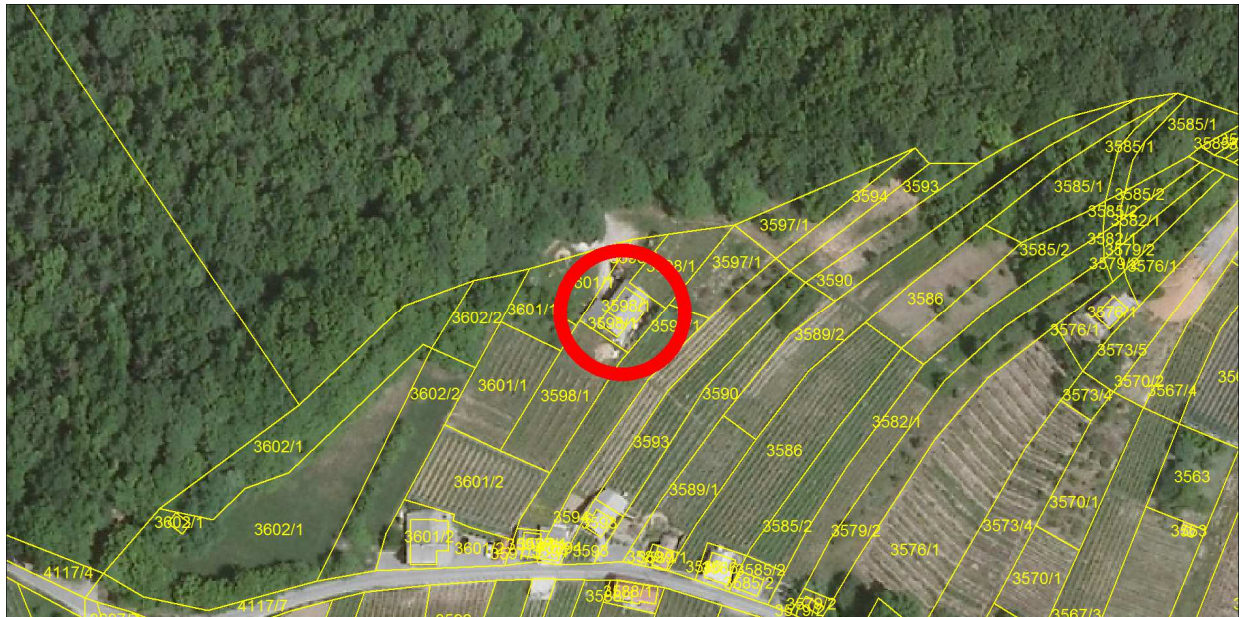
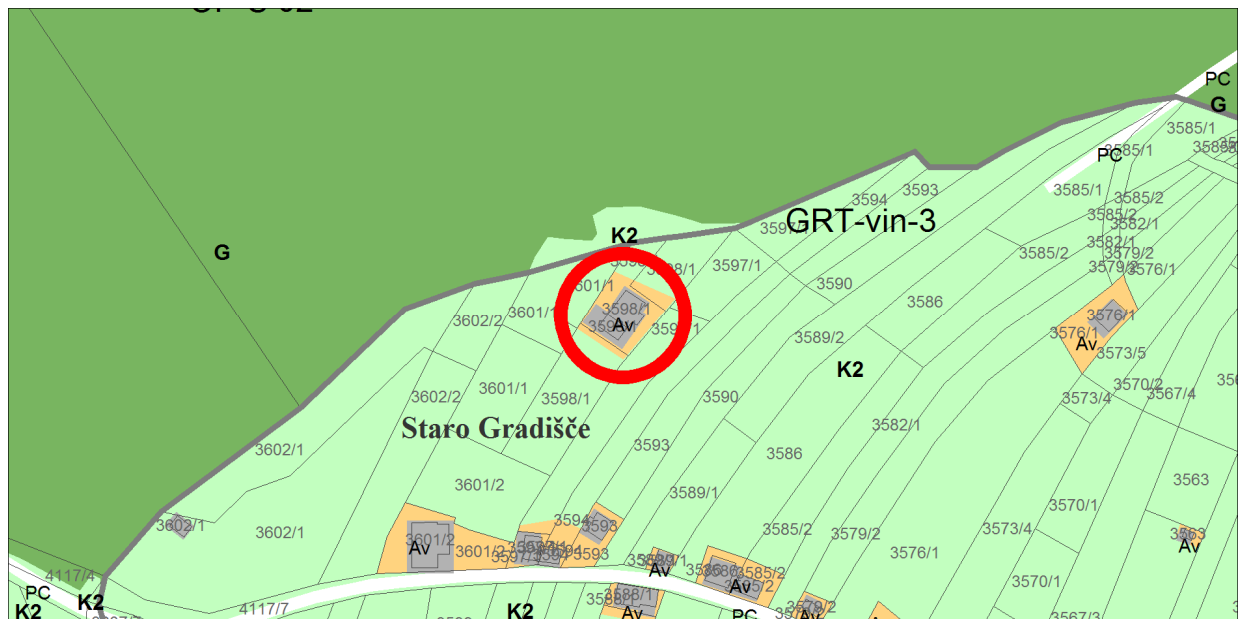


Naselje / h. št.:	Gradišče pri Trebnjem; Gradišče pri Trebnjem 127
EUP:	GRT-vin-3
Parc.št. in k.o.:	3598/1 k.o. Lukovek
Številka stavbe / leto izgradnje:	859 / 1986
Območje ureditvene enote (UE):	3598/1 k.o. Lukovek

**Prikaz lege objekta na DOF z DKN:****Izsek iz izvedbenega dela OPN Občine Trebnje:**

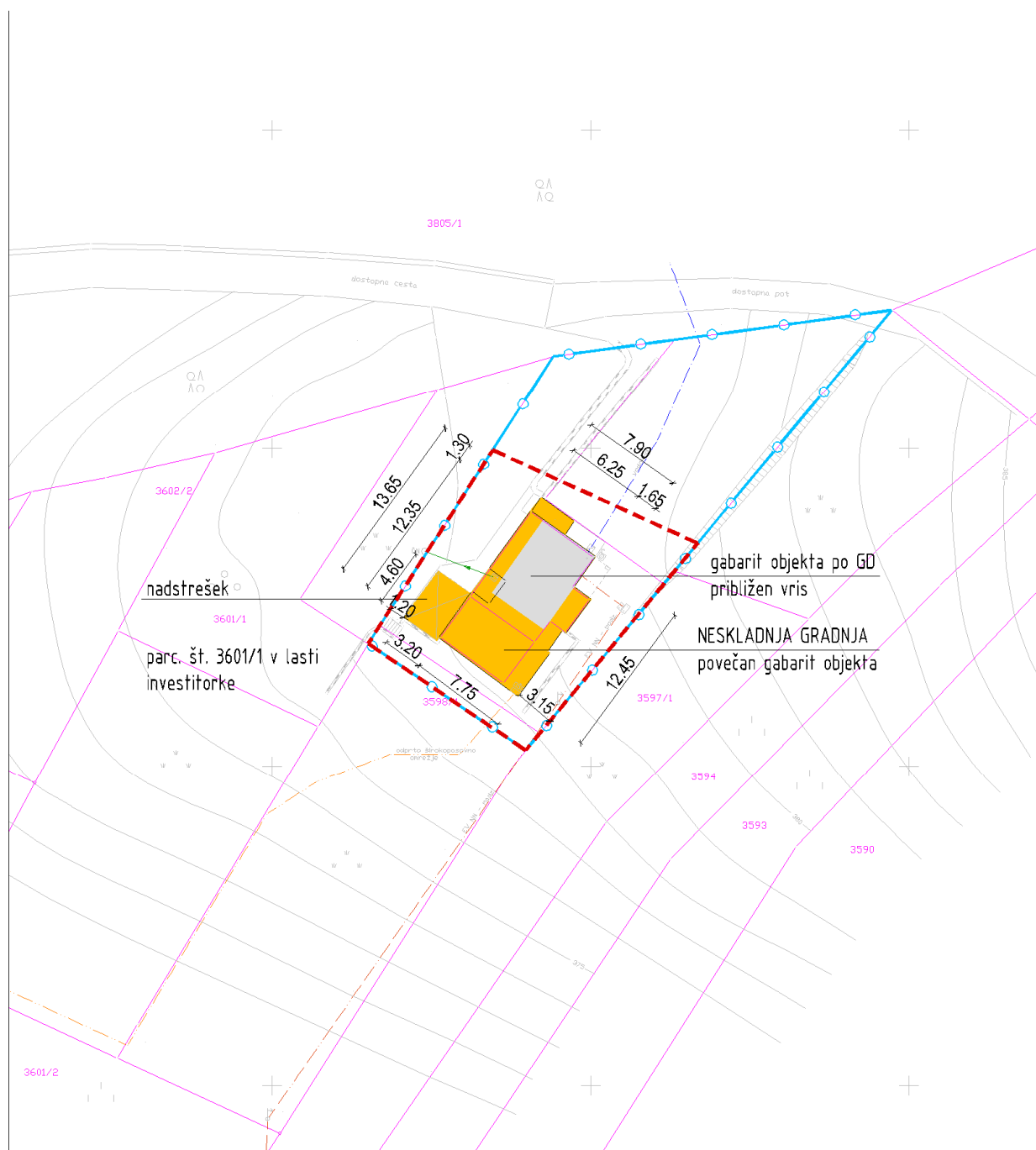
Vsebina 3: Prikaz območij enot urejanja prostora, osnovne oziroma podrobnejše namenske rabe prostora in prostorskih izvedbenih pogojev ter prometne infrastrukture





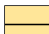



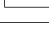
**Geodetski načrt s prikazom območja ureditvene enote, M 1 : 500**



**Ureditvena situacija, M 1 : 500**



**Legenda:**

	ZIDANIČA		Gradbena parcela
	osnovni objekt		Območje ureditvene enote (UE)
	pomožni objekt		Meja zemljiške parcele
	OPORNI ZID		

Tloris objekta:	Povečan gabarit osnovnega objekta po GD, do končnega razgibanega gabarita dim do cca 7,90x13,65m, na južni strani. Na JZ strani je izvedena podaljšana streha dim cca 3,20x4,60m
Višinski gabarit:	K+ M, kolenčni zid cca 1,80m povečan gabarit objekta enak osnovnemu gabaritu
Naklon strehe:	Slame strehe je nekoliko zamaknjeno iz osi, naklon je cca od 25°- 30°, podaljšana streha na delu prizidka/nadstreška
Prizidki k objektu:	Da, obravnavano v sklopu objekta
Naklon strehe na prizidkih:	podaljšana streha na delu prizidka/nadstreška
Fasada:	nedokončana
Priključki na obstoječo infrastrukturo:	Da, električna, vodovod, optično omrežje, greznica
Pomožni objekt (opis):	/
Druge posebnosti:	Dostop z javne poti do objekta poteka preko zemljišča parc. št. 3805/1 k.o. Lukovek. Neurejeno, potrebno predhodno urediti. Ob objektu so izvedeni oporni zidovi. Zemljišče parc. št. 360/1 k.o. Lukovek je v lasti investitorke.
Ugotovitve glede pridobljenih upravnih dovoljenj:	Osnovni objekt, zidanica, ima gradbeno dovoljenje št. 351-236/86-3, 4.12.1986. Velikost objekta po GD: - tlorisni gabarit: 4,90 x 6,90m - klet + M, kolenčni zid 1,60m
Območje varovanj oz. varstveni režimi:	/

Predmet legalizacije (osnovni objekt):	<b>ZIDANICA - neskladna gradnja</b>
Predmet legalizacije (ostali objekt):	
Vrsta rabe po OPN (osnovni objekt):	<b>Av</b>
Vrsta rabe po OPN (ostali objekti):	
Velikost funkcionalnega zemljiškega posestva:	<b>Manj kot 10A na obstoječo površino trajnega nasada</b>
Odmiki od mej sosednjih zemljišč (osnovni objekt):	Zadostni
Odmiki od mej sosednjih zemljišč (ostali objekti):	
Velikost gradbene parcele:	314 m <sup>2</sup>
UGOTOVITVE:	<p>2 – Objekt je zgrajen v vinogradniškem območju (Av), druge ureditve ob objektu (npr. oporni zidovi, dostopi) so deloma ali v celoti zgrajeni izven vinogradniškega območja (Av).</p> <p>B - Objekt gabaritno in oblikovno odstopa od objektov, zgrajenih v neposredni okolici.</p>
PREDLOG:	<p><b>ZIDANICA:</b></p> <p>Dopusti se legalizacija zidanice v obstoječih gabaritih, oblikovanju in odmikih od mej sosednjih zemljišč, s pogoji sanacije (oblikovanje fasade).</p>
POGOJI SANACIJE Z OBRAZLOŽITVIJO (če so potrebni):	<p>Na objektu je potrebno izvesti pogoje sanacije oz. je pri dokončanju fasade potrebno upoštevati:</p> <ul style="list-style-type: none"> <li>• obvezna horizontalna členitev etaž. Barva fasade mora biti praviloma svetlih/pastelnih/zemeljskih barv oz. v usklajeni in nekričeči kombinaciji barv. Fasada podstrešnega dela naj bo praviloma v leseni izvedbi.</li> </ul>



***Značilni pogledi (fotografije objekta):***

