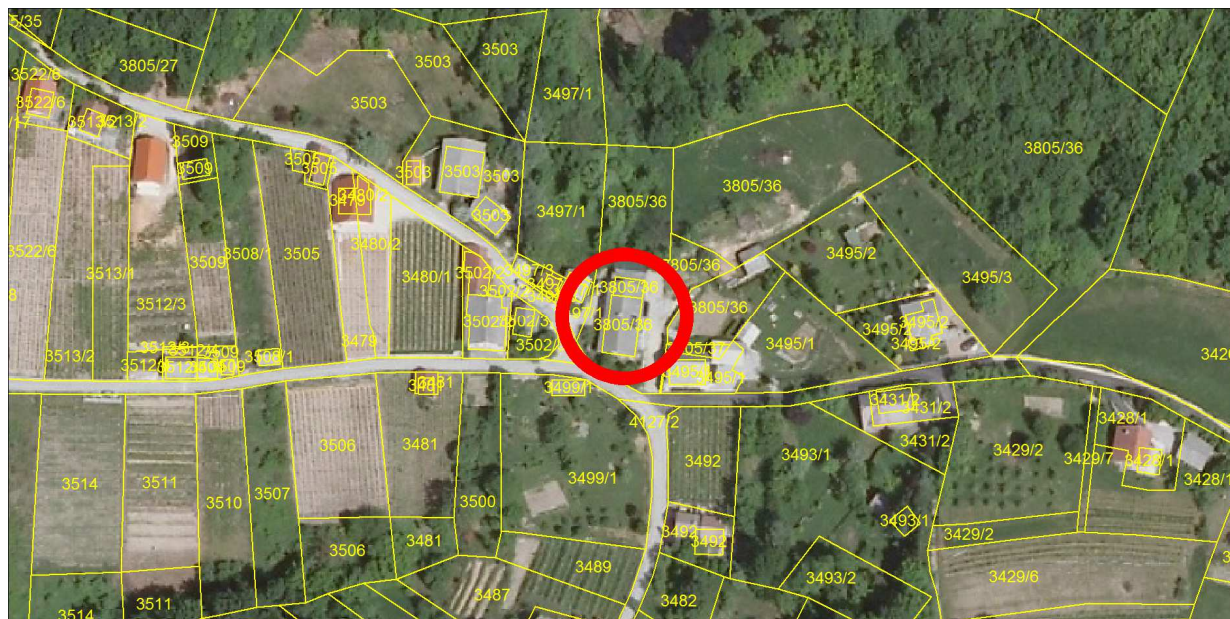
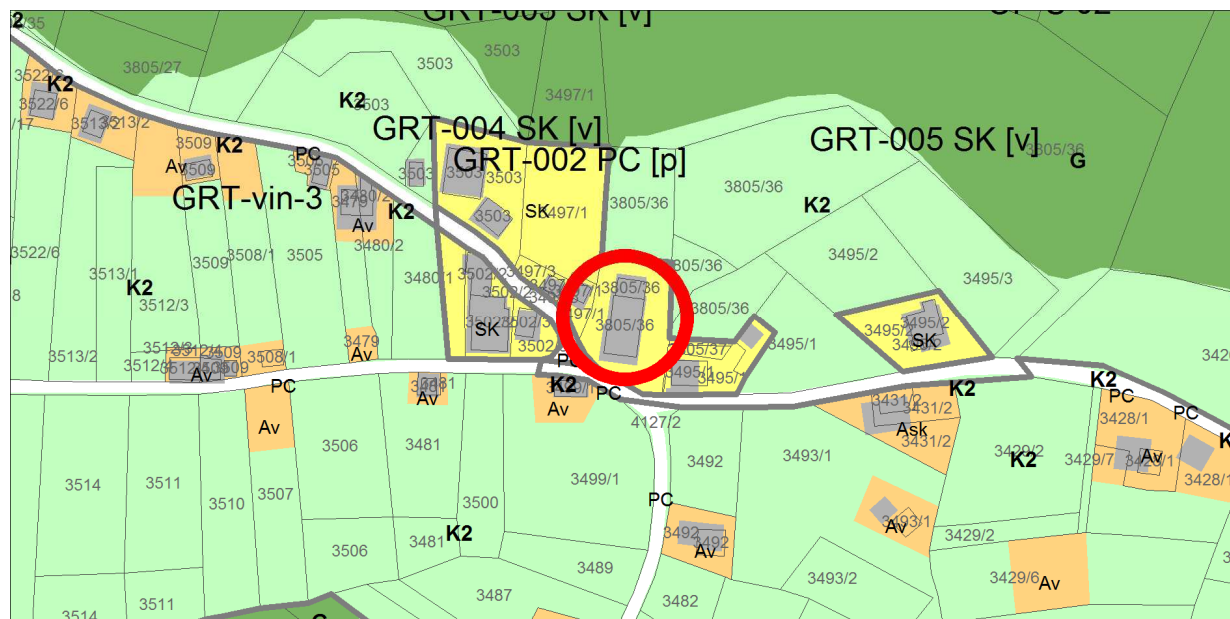


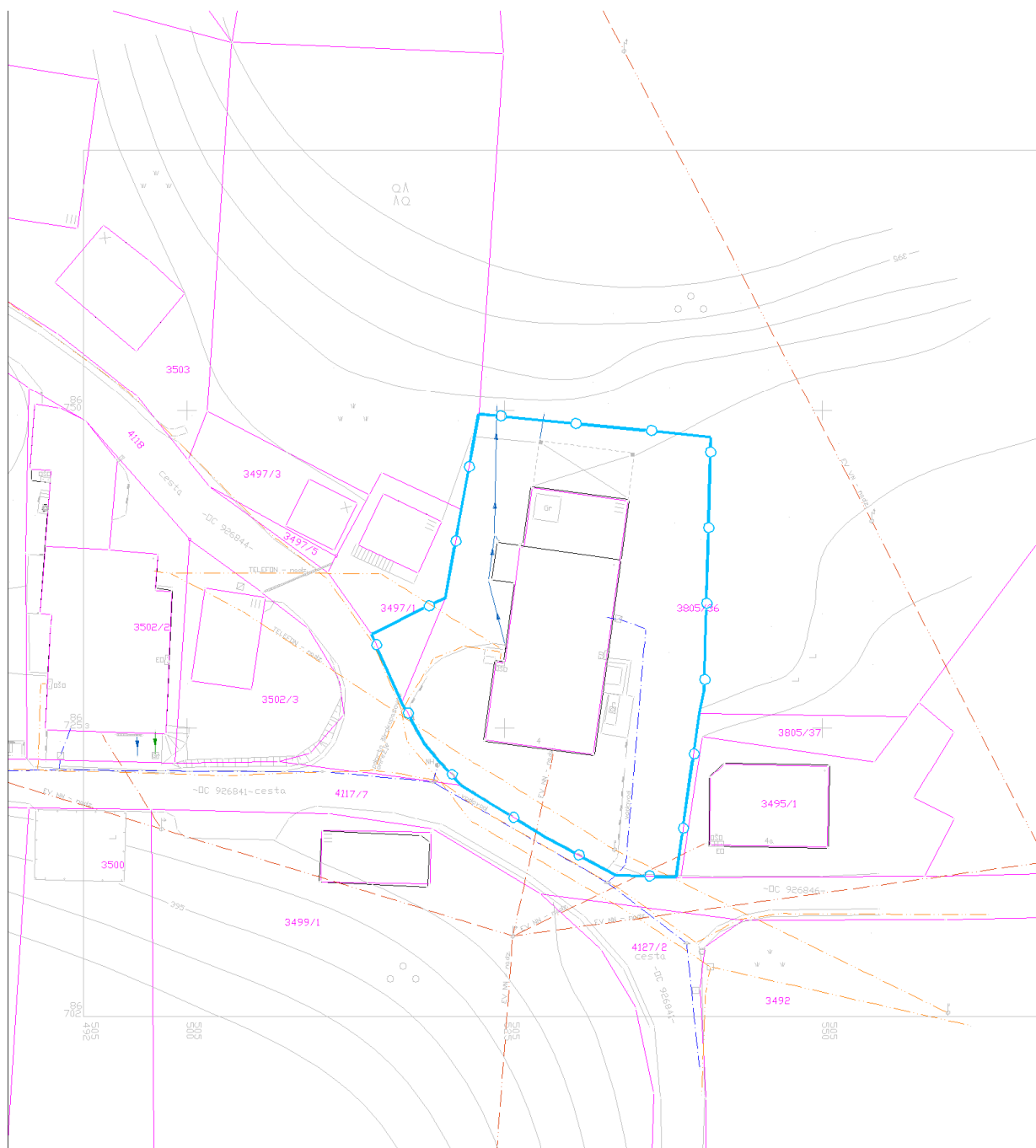
Naselje / h. št.:	Gradišče pri Trebnjem; Gradišče pri Trebnjem 4
EUP:	GRT-003 SK
Parc.št. in k.o.:	3805/36 k.o. Lukovek
Številka stavbe / leto izgradnje:	783 / 1929 (1992)
Območje ureditvene enote (UE):	3805/36, 3497/1, obe k.o. Lukovek

Prikaz lege objekta na DOF z DKN:**Izsek iz izvedbenega dela OPN Občine Trebnje:**

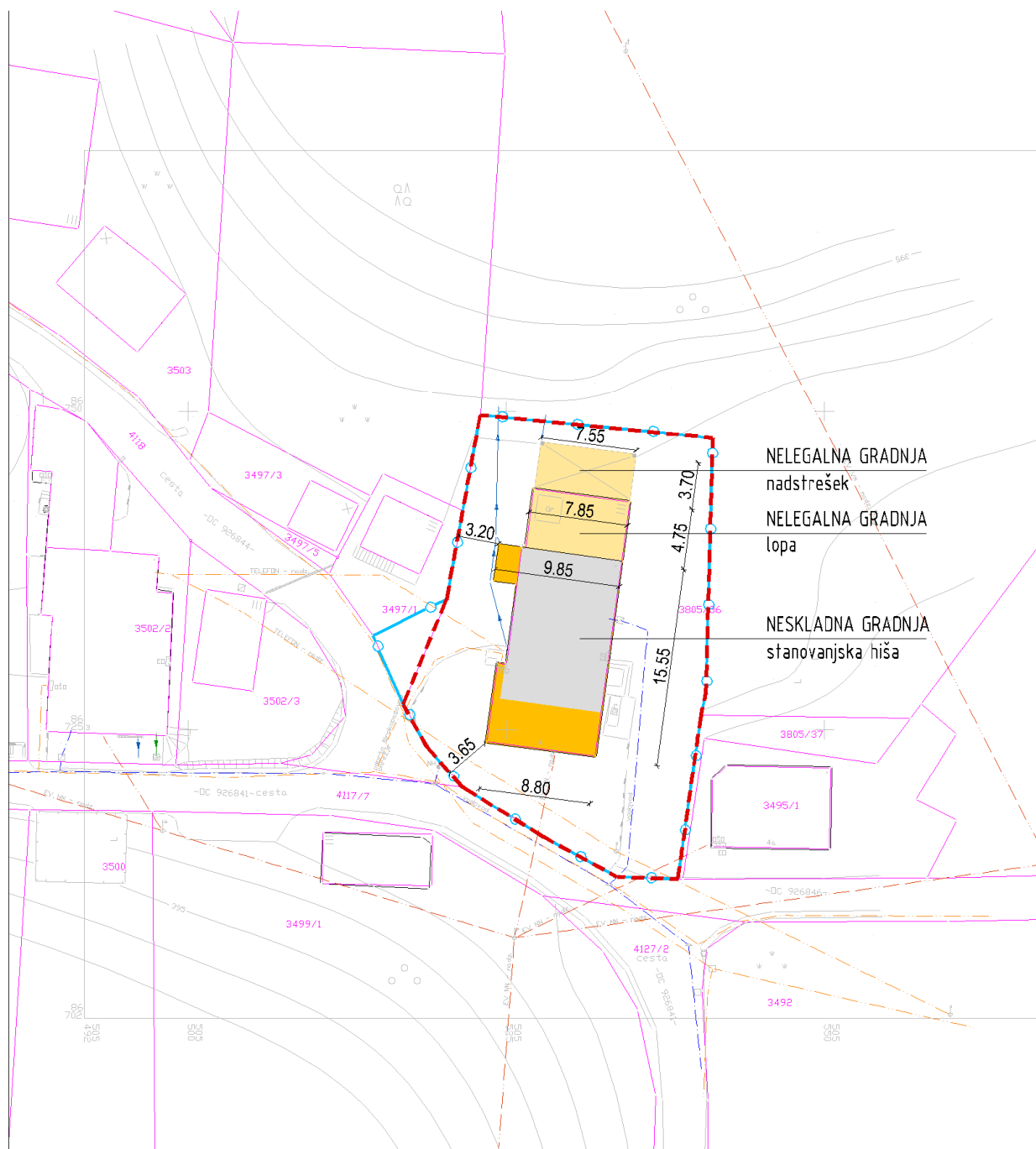
Vsebina 3: Prikaz območij enot urejanja prostora, osnovne oziroma podrobnejše namenske rabe prostora in prostorskih izvedbenih pogojev ter prometne infrastrukture





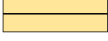



Geodetski načrt s prikazom območja ureditvene enote, M 1 : 500



Ureditvena situacija, M 1 : 500



Legenda:

	STANOVANJSKA HIŠA osnovni objekt		Gradbena parcela
	pomožni objekt		Območje ureditvene enote (UE)
	OPORNI ZID		Meja zemljiške parcele

Tloris objekta:	Gabarit objekta dim cca 8,80 (9,85)x15,55m.
Višinski gabarit:	K + M, kolenčni zid cca 1,00m,
Naklon strehe:	naklon cca 40°
Prizidki k objektu:	Da, pomožna objekta obravnavana spodaj
Naklon strehe na prizidkih:	
Fasada:	nedokončana
Priključki na obstoječo infrastrukturo:	Da, elektrika, vodovod, optično omrežje, greznica
Pomožni objekt (opis):	Da, lopa dim cca 4,75x7,85m, na S strani objekta, streha enokapna, naklona cca 25° in nadstrešek dim cca 3,70x7,55m, na S strani objekta, streha enokapna, naklona cca 20°
Druge posebnosti:	Dostop do objekta poteka preko zemljišča parc. št. 3497/1 k.o. Lukovek. Osnovni objekt je bil zgrajen pred letom 1967, vendar brez uporabnega dovoljenja. Izdana je bila odločba za izvajanje vzdrževalnih del na obstoječi stanovanjski hiši št. 351-8/98-13-03, 23.1.1998. Površina stare hiše je znašala cca 97m ² , obstoječ objekt je bil potem dozidan do sedanjih dimenzij.
Ugotovitve glede pridobljenih upravnih dovoljenj:	Odločba za izvajanje vzdrževalnih del na obstoječi stanovanjski hiši št. 351-8/98-13-03, 23.1.1998
Območje varovanj oz. varstveni režimi:	/

Predmet legalizacije (osnovni objekt):	STANOVANJSKA HIŠA – neskladna gradnja
Predmet legalizacije (ostali objekt):	POMOŽNI OBJEKT (lopa) – nelegalna gradnja POMOŽNI OBJEKT (nadstrešek) – nelegalna gradnja
Vrsta rabe po OPN (osnovni objekt):	SK
Vrsta rabe po OPN (ostali objekti):	SK
Velikost funkcionalnega zemljiškega posestva:	/
Odmiki od mej sosednjih zemljišč (osnovni objekt):	Nezadostni - od parc. št. 3497/1 k.o. Lukovek znaša 3,20m - od parc. št. 4118 (cesta) k.o. Lukovek znaša 3,65m
Odmiki od mej sosednjih zemljišč (ostali objekti):	Zadostni
Velikost gradbene parcele:	666 m ²
UGOTOVITVE:	8 - Objekt zgrajen na površini podeželskega naselja (SK), njegova legalizacija je možna brez izvedbe pogojev sanacije ali s pogoji sanacije A - Objekt gabaritno in oblikovno ne odstopa od objektov, zgrajenih v neposredni okolici, na vizualno neizpostavljeni legi
PREDLOG:	STANOVANJSKA HIŠA: Dopusti se legalizacija stanovanjske hiše v obstoječih gabaritih, oblikovanju in odmikih od mej sosednjih zemljišč brez pogojev sanacije. POMOŽNI OBJEKT (lopa): Dopusti se legalizacija pomožnega objekta (lope) v obstoječih gabaritih in oblikovanju brez pogojev sanacije. POMOŽNI OBJEKT (nadstrešek): Dopusti se legalizacija pomožnega objekta (drvarnice) v obstoječih gabaritih in oblikovanju brez pogojev sanacije.
POGOJI SANACIJE Z OBRAZLOŽITVIJO (če so potrebni):	Legalizacija dovoljena brez pogojev sanacije. DRUGI POGOJ: Zaključni sloj fasade se obarva s svetlimi/pastelnimi/zemeljskimi barvami oz. v usklajeni in nekričeči kombinaciji barv.

Značilni pogledi (fotografije objekta):

