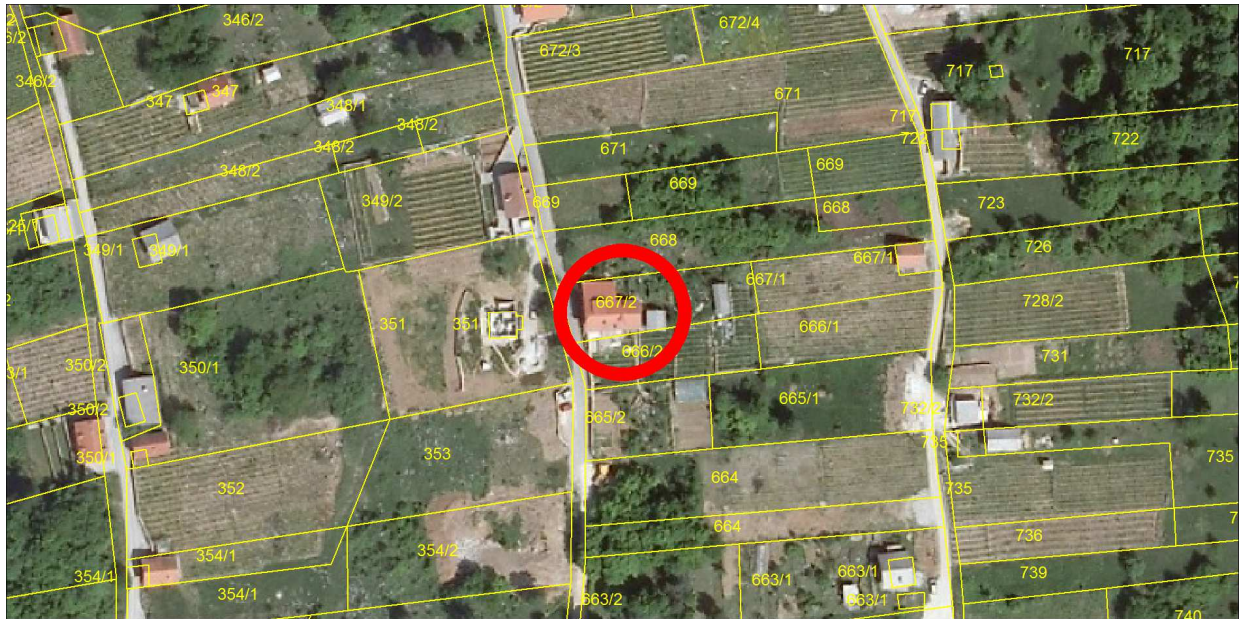
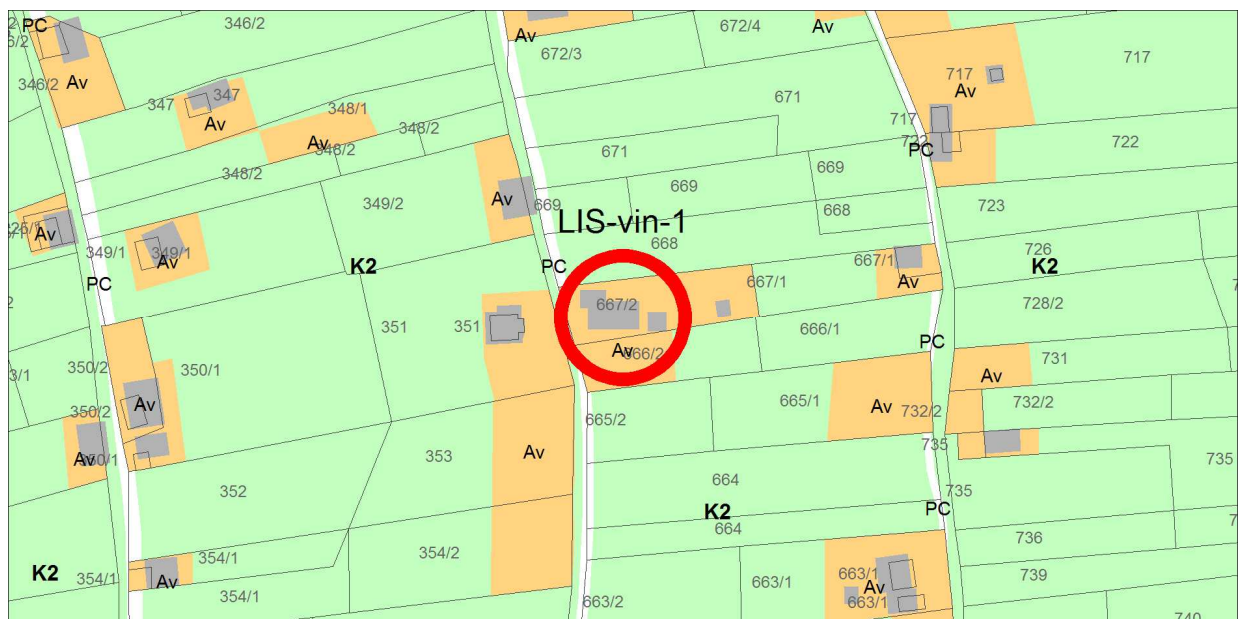


Naselje / h. št.:	Lisec
EUP:	LIS-vin-1
Parc.št. in k.o.:	667/2, 666/2 k.o. Knežja vas
Številka stavbe / leto izgradnje:	902 / 1980
Območje ureditvene enote (UE):	667/2, 666/2, 2780/1, 353, vse k.o. Knežja vas

Prikaz lege objekta na DOF z DKN:**Izsek iz izvedbenega dela OPN Občine Trebnje:**

Vsebina 3: Prikaz območij enot urejanja prostora, osnovne oziroma podrobnejše namenske rabe prostora in prostorskih izvedbenih pogojev ter prometne infrastrukture









Geodetski načrt s prikazom območja ureditvene enote, M 1 : 500

Ureditvena situacija, M 1 : 500



Legenda:

	ZIDANIČA osnovni objekt		Gradbena parcela
	pomožni objekt		Območje ureditvene enote (UE)
	OPORNI ZID		Meja zemljiške parcele

Tloris objekta:	Razgiban gabarit objekta, osnovni objekt po GD, povečan do dim cca 12,60x7,65m,
Višinski gabarit:	K + P + M, kolenčni zid cca 1,8
Naklon strehe:	cca 35°
Prizidki k objektu:	Da, obravnavan v sklopu objekta
Naklon strehe na prizidkih:	cca 35°, poenoten z naklonom osnovne strehe
Fasada:	Da, končana, oranžna
Priključki na obstoječo infrastrukturo:	Da, elektrika, optično omrežje, kapnica, greznica
Pomožni objekt (opis):	Da, Nadstrešek dim cca 8,45x4,50m, na S strani objekta, pokrita terasa v nivoju pritličja, enokapna streha naklona cca 25° Drvarnica z nadstreškom dim cca 7,15x5,95m, na J strani objekta Vzhodno od objekta stoji še lopa dim cca 4,35x3,60m, izvedena kot enostavni objekt in čebelnjak dim cca 6,45x2,15m, izveden kot enostavni objekt.
Druge posebnosti:	V nadaljevanju objekta je na J strani, ob cesti oporni zid višine do 2,6m. Oporni zidovi so izvedeni tudi v nadaljevanju objekta proti V, na delu Av in K2. Parcelna št. ceste 2780/1 k.o. Knežja vas je povzeta iz podatkov PISO, v GN je navedena parcela 2780 k.o. Knežja vas (gre za isto parcelo). Na parceli 353 k.o. Knežja vas je urejeno parkirišče.
Ugotovitve glede pridobljenih upravnih dovoljenj:	Osnovni objekt, zidanica, ima gradbeno dovoljenje št. 351-415/80-3, 22.12.1980. Velikost objekta po GD: - tlorisni gabarit: 7,29x5,29m - vertikalni gabarit: K+M, kolenčni zid 1,60m
Območje varovanj oz. varstveni režimi:	/

Predmet legalizacije (osnovni objekt):	ZIDANICA - neskladna gradnja
Predmet legalizacije (ostali objekt):	POMOŽNI OBJEKT (nadstrešek) – nelegalna gradnja POMOŽNI OBJEKT (drvarnica z nadstreškom) – nelegalna gradnja OPORNI ZID – nelegalna gradnja
Vrsta rabe po OPN (osnovni objekt):	Av
Vrsta rabe po OPN (ostali objekti):	Av
Velikost funkcionalnega zemljiškega posestva:	Manj kot 10A na obstoječo površino trajnega nasada
Odmiki od mej sosednjih zemljišč (osnovni objekt):	Nezadostni - od parc. št. 2780/1 (cesta) k.o. Knežja vas znaša 1,65m
Odmiki od mej sosednjih zemljišč (ostali objekti):	Nezadostni Pomožni objekt (nadstrešek): - od parc. št. 2780/1 (cesta) k.o. Knežja vas znaša 1,65m - od parc. št. 668 k.o. Knežja vas znaša 2,00m Pomožni objekt (drvarnica z nadstreškom): - od parc. št. 2780/1 (cesta) k.o. Knežja vas znaša 1,65m Oporni zid (ob cesti): - od parc. št. 2780/1 (cesta) k.o. Knežja vas znaša 1,25m
Velikost gradbene parcele:	990 m ²
UGOTOVITVE:	2 - Objekt zgrajen v vinogradniškem območju (Av), pomožni objekti zgrajeni v vinogradniškem območju (Av), druge ureditve ob objektu (oporni zidovi) so deloma ali v celoti zgrajeni izven vinogradniškega območja (Av), na K2 A - Objekt gabaritno in oblikovno ne odstopa od objektov, zgrajenih v neposredni okolici, na vizualno neizpostavljeni legi
PREDLOG:	ZIDANICA: Dopusti se legalizacija zidanice v obstoječih gabaritih, oblikovanju in odmikih od mej sosednjih zemljišč brez pogojev sanacije. POMOŽNI OBJEKT (nadstrešek): Dopusti se legalizacija pomožnega objekta (nadstreška) v obstoječih gabaritih, oblikovanju in odmikih od mej sosednjih zemljišč brez pogojev sanacije. POMOŽNI OBJEKT (drvarnica z nadstreškom): Dopusti se legalizacija pomožnega objekta (drvarnice z nadstreškom) v obstoječih gabaritih, oblikovanju in odmikih od

	<p>mej sosednjih zemljišč brez pogojev sanacije.</p> <p>OPORNI ZIDOVI:</p> <p>Dopusti se legalizacija opornega zidu, ker je ta potreben zaradi funkcionalnejše ureditve zunanjih površin ob objektu (parkiranje ipd.) in/ali premagovanja višinske razlike v terenu.</p>
<p>POGOJI SANACIJE Z OBRAZLOŽITVIJO (če so potrebni):</p>	<p>Legalizacija dovoljena brez pogojev sanacije.</p> <p>Drugi pogoji:</p> <p>V primeru, da obravnavan objekt izpolnjuje pogoje za vinsko klet se le ta lahko legalizira kot vinska klet.</p> <p>Na zemljišču s parc. št. 353 k.o. Knežja vas se nad izvedenim parkiriščem dopušča izvedba nadstreška.</p> <p>Z javne poti se v nivo kleti, dopušča dostop v objekt.</p>

Značilni pogledi (fotografije objekta):



