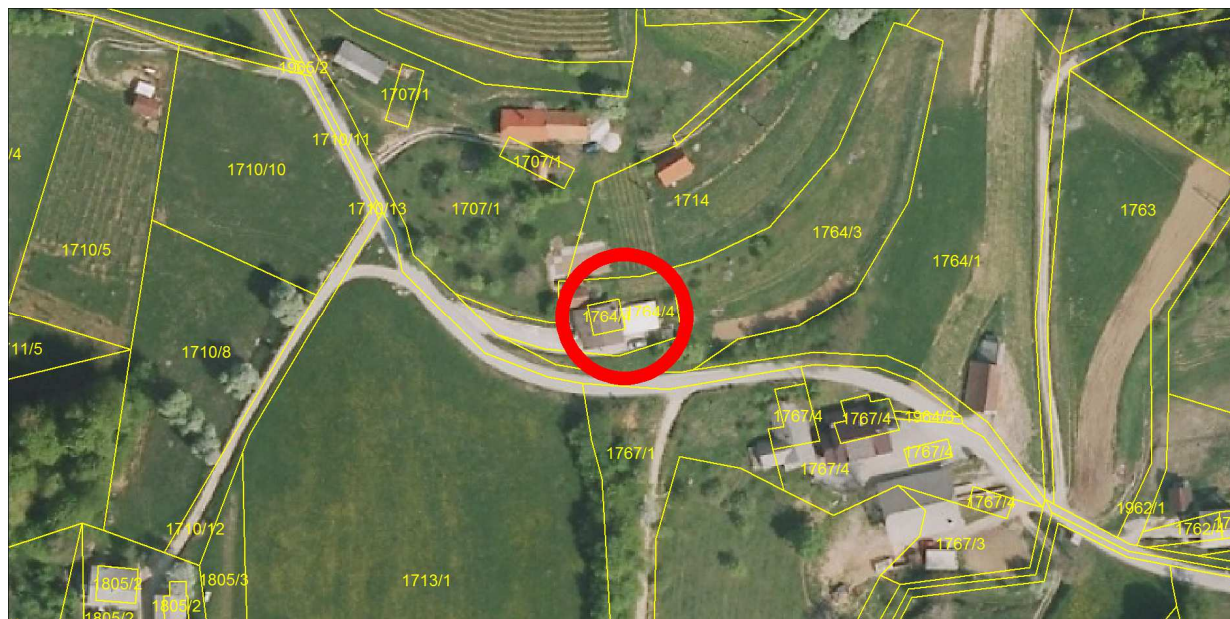
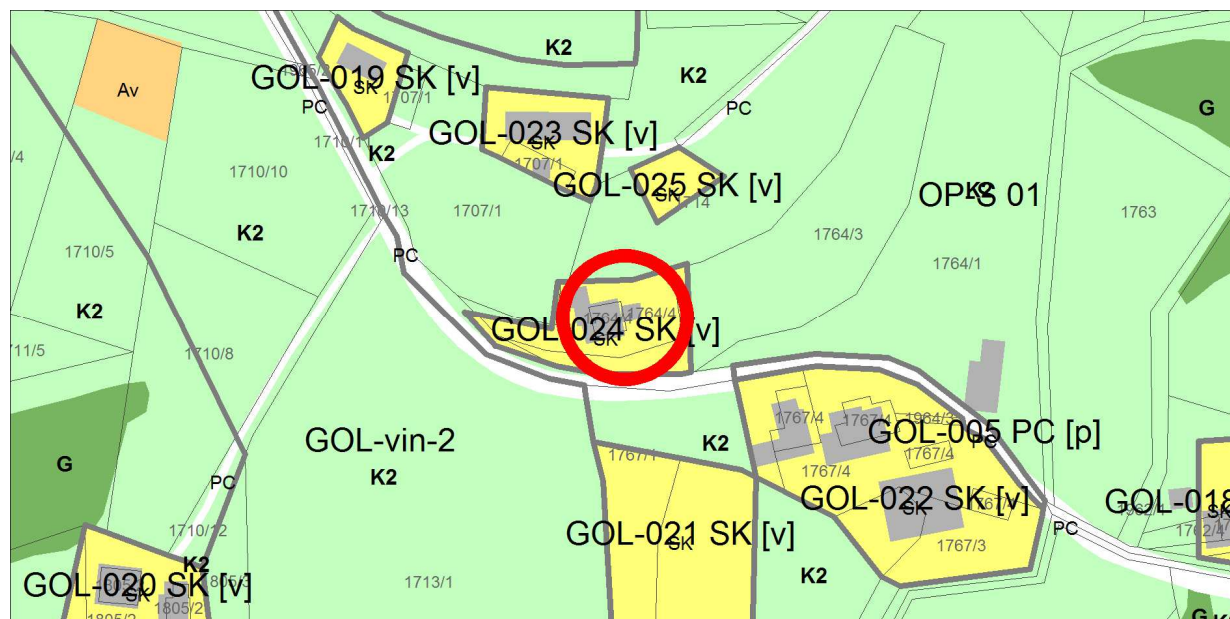


Naselje / h. št.:	Goljek, Goljek 23
EUP:	GOL-024 SK [v]
Parc.št. in k.o.:	1764/4 k.o. Čatež
Številka stavbe / leto izgradnje:	5 / 1982 (1992), 4 / 1985, 799 / 2003
Območje ureditvene enote (UE):	1764/4 k.o. Čatež

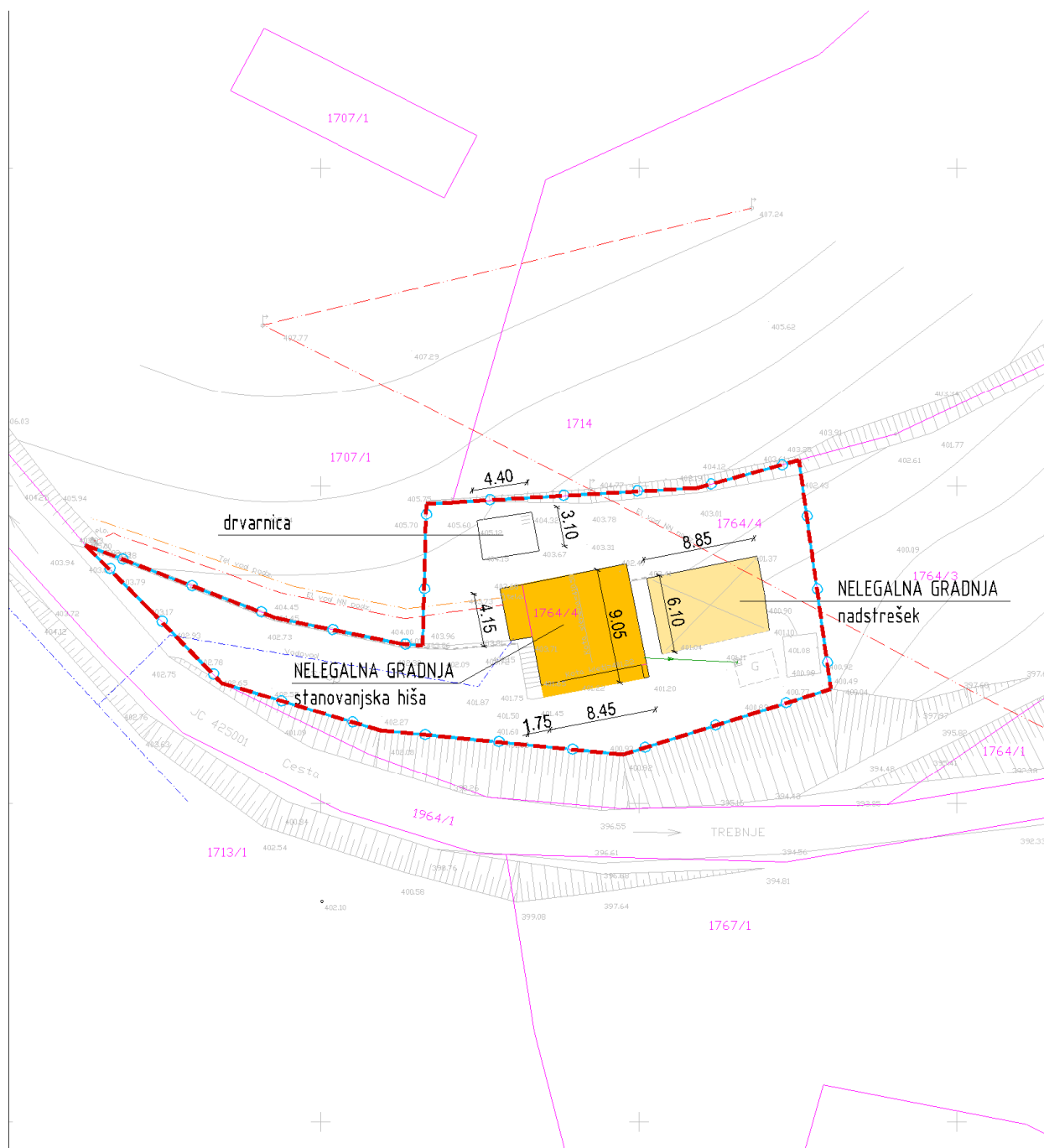
Prikaz lege objekta na DOF z DKN:**Izsek iz izvedbenega dela OPN Občine Trebnje:**

Vsebina 3: Prikaz območij enot urejanja prostora, osnovne oziroma podrobnejše namenske rabe prostora in prostorskih izvedbenih pogojev ter prometne infrastrukture



Geodetski načrt s prikazom območja ureditvene enote, M 1 : 500



Ureditvena situacija, M 1 : 500**Legenda:**

- STANOVANJSKA HIŠA osnovni objekt
- pomožni objekt
- OPORNI ZID

- Gradbena parcela
- Območje ureditvene enote (UE)
- Meja zemljiške parcele

Tloris objekta:	Osnovni gabarit objekta dim cca 8,45x9,05m + vhod dim cca 1,75x4,15m, na SZ strani objekta
Višinski gabarit:	K + P + M, kolenčni zid cca 1,20m,
Naklon strehe:	Cca 35°
Prizidki k objektu:	Da, obravnavano v sklopu objekta, vhod dim cca 1,75x4,15m, na SZ strani objekta
Naklon strehe na prizidkih:	Streha nad vhodom je podaljšana streha osnovnega objekta
Fasada:	Dokončana, bela
Priključki na obstoječo infrastrukturo:	Da, elektrika, vodovod, optično omrežje, greznica
Pomožni objekt (opis):	Da, Nadstrešek dim cca 6,10x8,85m, etažnost P, enokapna streha, naklon strehe cca 10°
Druge posebnosti:	Ob objektu so zgrajeni oporni zidovi. Poleg obravnavanih objektov na zemljišču stoji drvarnica dim cca 3,10x4,40m, na SZ strani, zgrajena kot enostavni objekt.
Ugotovitve glede pridobljenih upravnih dovoljenj:	/
Območje varovanj oz. varstveni režimi:	/

Predmet legalizacije (osnovni objekt):	STANOVANJSKA HIŠA - nelegalna gradnja
Predmet legalizacije (ostali objekt):	POMOŽNI OBJEKT (nadstrešek) – nelegalna gradnja
Vrsta rabe po OPN (osnovni objekt):	SK
Vrsta rabe po OPN (ostali objekti):	SK
Velikost funkcionalnega zemljiškega posestva:	/
Odmiki od mej sosednjih zemljišč (osnovni objekt):	Zadostni
Odmiki od mej sosednjih zemljišč (ostali objekti):	Zadostni
Velikost gradbene parcele:	737 m ²
UGOTOVITVE:	8 - Objekt zgrajen na površini podeželskega naselja (SK), njegova legalizacija je možna brez izvedbe pogojev sanacije ali s pogoji sanacije A - Objekt gabaritno in oblikovno ne odstopa od objektov, zgrajenih v neposredni okolici, na vizualno neizpostavljeni legi
PREDLOG:	STANOVANJSKA HIŠA: Dopusti se legalizacija stanovanjske hiše v obstoječih gabaritih, oblikovanju in odmikih od mej sosednjih zemljišč brez pogojev sanacije. POMOŽNI OBJEKT (nadstrešek): Dopusti se legalizacija pomožnega objekta (nadstreška) v obstoječih gabaritih in oblikovanju brez pogojev sanacije.
POGOJI SANACIJE Z OBRAZLOŽITVIJO (če so potrebni):	Legalizacija dovoljena brez pogojev sanacije.

Značilni pogledi (fotografije objekta):

