

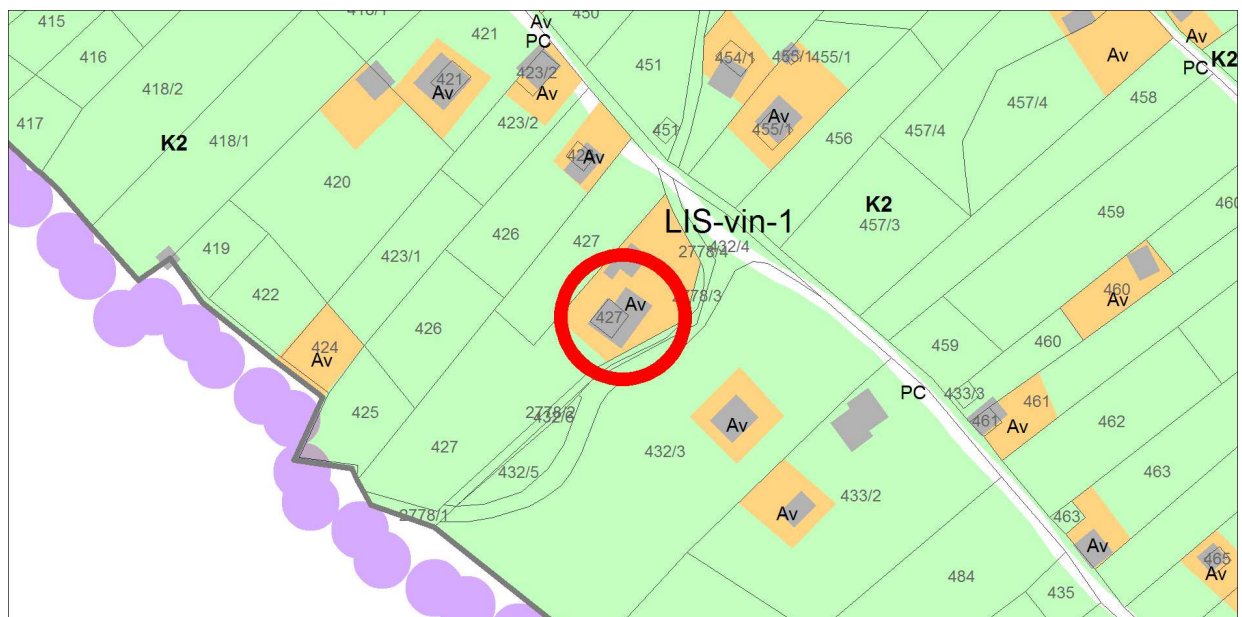
Naselje / h. št.:	Lisec; Lisec 57
EUP:	LIS-vin-1
Parc.št. in k.o.:	427 k.o. Knežja vas
Številka stavbe / leto izgradnje:	1023 / 1974
Območje ureditvene enote (UE):	427, 2778/3, 2778/2, 2778/4, vse k.o. Knežja vas

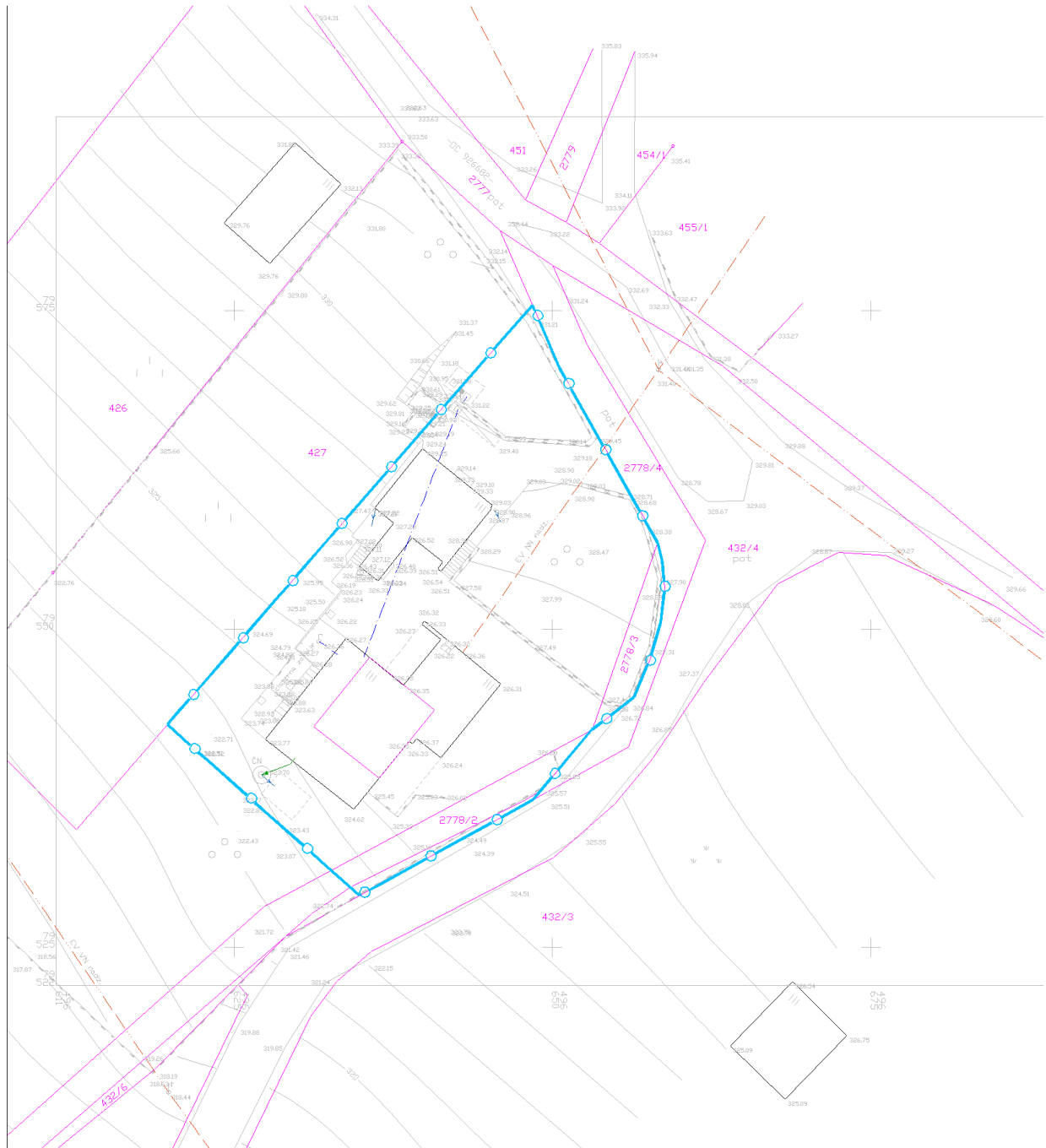
Prikaz lege objekta na DOF z DKN:



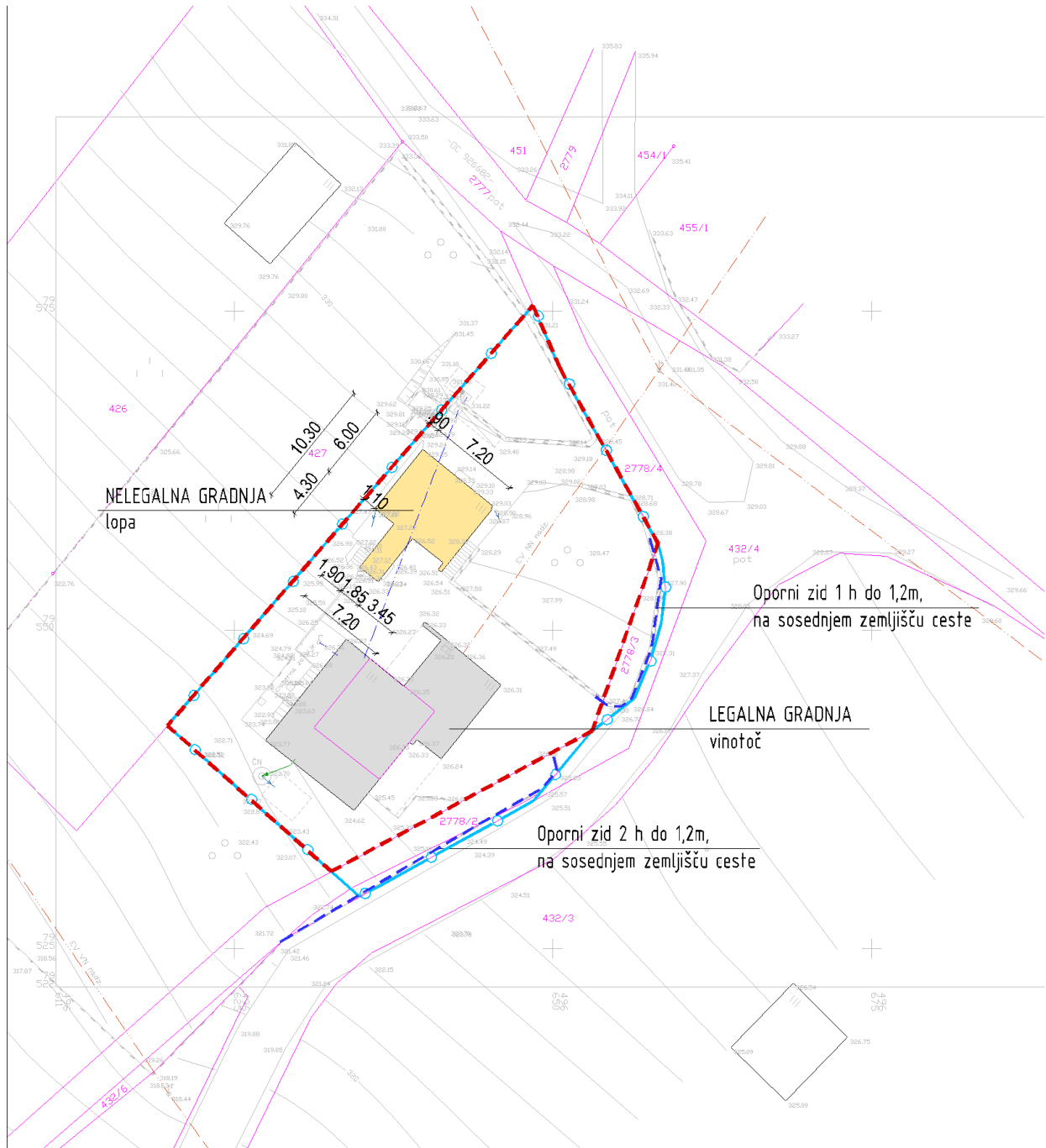
Izsek iz izvedbenega dela OPN Občine Trebnje:

Vsebinska 3: Prikaz območij enot urejanja prostora, osnovne oziroma podrobnejše namenske rabe prostora in prostorskih izvedbenih pogojev ter prometne infrastrukture



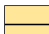


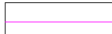


Geodetski načrt s prikazom območja ureditvene enote, M 1 : 500

Ureditvena situacija, M 1 : 500



Legenda:

	ZIDANIČA osnovni objekt		Gradbena parcela
	pomožni objekt		Območje ureditvene enote (UE)
	OPORNI ZID		Meja zemljiške parcele

Tloris objekta:	Osnovni gabarit dim cca 7,20x6,00m + prizidek 4,30x1,85
Višinski gabarit:	K + M, kolenčni zid cca 1,2m
Naklon strehe:	Cca 40°; izvedeni čopi
Prizidki k objektu:	Da, obravnavano v sklopu objekta
Naklon strehe na prizidkih:	trikapna streha
Fasada:	Da, končana; blage rumene barve
Priključki na obstoječo infrastrukturo:	Nima samostojnih priključkov na omrežje; elektrika, kapnica
Pomožni objekt (opis):	Obravnavan objekt predstavlja pomožni objekt k glavnemu objektu – vinotoču.
Druge posebnosti:	Oporni zidovi zgrajeni ob cesti, višine do 1,2m. Cesta je v naravi izvedena ni pa kategorizirana in opredeljena kot prometne površine PC v OPN. Oporni zidovi ob cesti so izvedeni na zemljišču parc. št. 2778/3, 2778/2, 2778/4, vse k.o. Knežja vas, ki so v lasti Občine Trebnje (stanje 2016). Pri opornem zidu se upošteva dejstvo, da je bil oporni zid izveden v sklopu gradnje ceste.
Ugotovitve glede pridobljenih upravnih dovoljenj:	Osnovni objekt - vinotoč, ima uporabno dovoljenje št. 351-501/2009-6, 9.2.2010.
Območje varovanj oz. varstveni režimi:	

Predmet legalizacije (osnovni objekt):	VINOTOČ - legalna gradnja
Predmet legalizacije (ostali objekt):	POMOŽNI OBJEKT (lopa) – nelegalna gradnja
Vrsta rabe po OPN (osnovni objekt):	Av
Vrsta rabe po OPN (ostali objekti):	Av
Velikost funkcionalnega zemljiškega posestva:	Manj kot 10A na obstoječo površino trajnega nasada
Odmiki od mej sosednjih zemljišč (osnovni objekt):	
Odmiki od mej sosednjih zemljišč (ostali objekti):	Zadostni * Oporni zidovi zgrajeni ob cesti, višine do 1,2m. Cesta je v naravi izvedena ni pa kategorizirana in opredeljena kot prometne površine PC v OPN. Oporni zidovi ob cesti so izvedeni na zemljišču parc. št. 2778/3, 2778/2, 2778/4, vse k.o. Knežja vas, ki so v lasti Občine Trebnje.
Velikost gradbene parcele:	860 m ²
UGOTOVITVE:	6 - Pomožni objekt k legalno zgrajeni zidanici (vinotoč), zgrajen v vinogradniškem območju (Av) 2 - Pomožni objekt zgrajen v vinogradniškem območju (Av), oporni zidovi so deloma ali v celoti zgrajeni izven vinogradniškega območja (Av), na kmetijskem zemljišču (K2) A - Objekt gabaritno in oblikovno ne odstopa od objektov, zgrajenih v neposredni okolici, na vizualno neizpostavljeni legi
PREDLOG:	POMOŽNI OBJEKT (lopa): Dopusti se legalizacija pomožnega objekta (lope) v obstoječih gabaritih, oblikovanju in odmikih od mej sosednjih zemljišč brez pogojev sanacije.
POGOJI SANACIJE Z OBRAZLOŽITVIJO (če so potrebni):	Legalizacija dovoljena brez pogojev sanacije. Drugi pogoji: Pri opornem zidu se upošteva dejstvo, da je bil oporni zid izveden v sklopu gradnje ceste.

Značilni pogledi (fotografije objekta):



