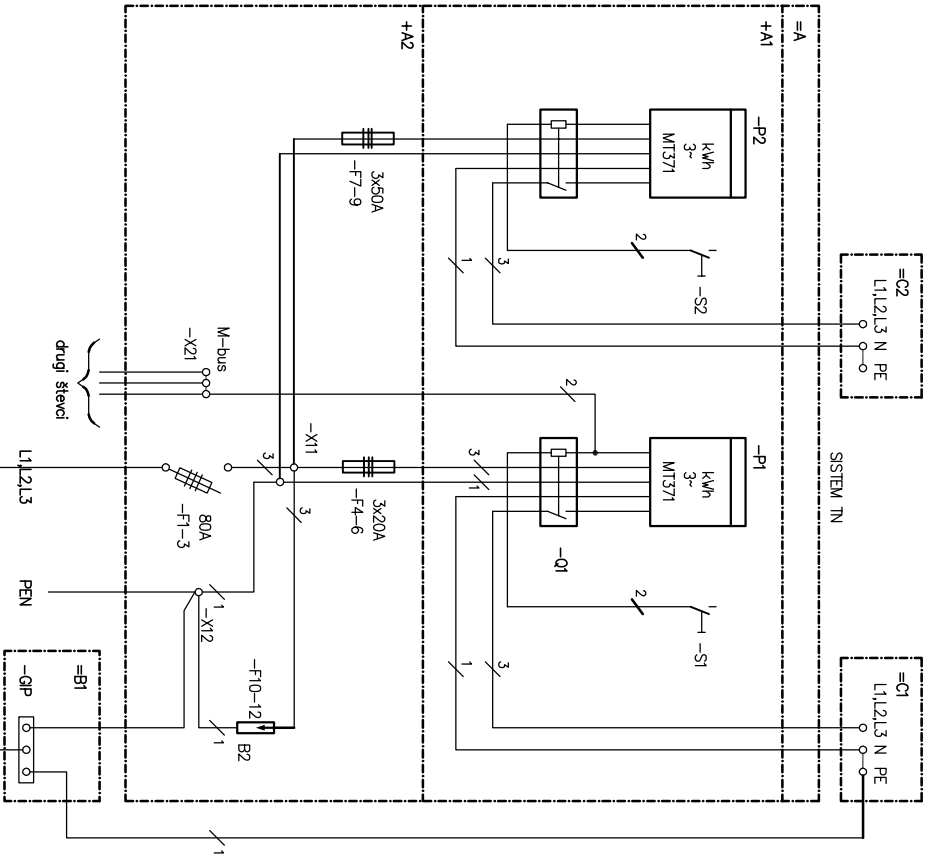


0	1	2	3	4	5	6	7	8	9
---	---	---	---	---	---	---	---	---	---

NAV2Y-U 4x70+2,5mm²
v R-Š.P.Š.

NAV2Y-U 4x35+2,5mm²
v RO-JR (prizgodišče JR)



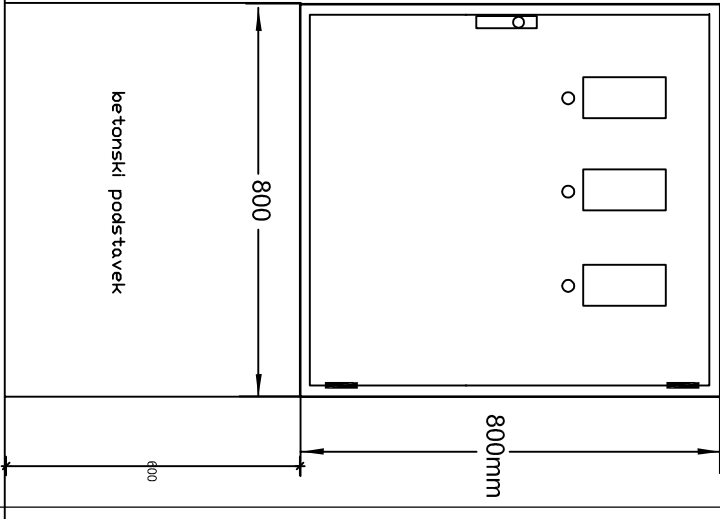
LEGENDA:

- =A priključno merilna omara
- =+A1 merilni del omare
- =+A2 priključni del omare
- =B omara (-ce) za glavno izenotitev potencialov (tudi =B2 in =B3)
- =C1 glavni razdelilec (tudi =C2 in C3)
- =F1, -F2 in F3 ločilne varovalke (tripolni ločilnik)
- =F5, -F6 in -F7 odvodniki prenapetosti
- X11 razdelilne priključne spojke (dovod 3-pol. x 1 x 70mm², odvod 3-pol. x 6 x 16mm²)
- X12 razdelilne priključne spojke (dovod 1-pol. x 1 x 70mm², odvod 1-pol. x 10 x 16mm²)
- X21 vršne spojke VS 2,5 (tudi -X22 in -X23)
- P1 števci (-ci) električne energije (tudi -P2 in -P3) (enofazni: ME371, trifazni: MT371)
- Q1 odklopna naprava za omejevanje toka Z03 (tudi -Q2 in -Q3)
- S1 tipklo za ponovni vklop (tudi -S2 in -S3) - (zaščita PE7, kovinska INOX, notranja pritrditev, za ø22 mikrostikalo, 230V, 3A, AC/DC)

- L, N, PE, PEN oznombe vodov:
- L vodnik črne barve
- N vodnik modre barve
- PE vodnik rumeno-zelene barve

OPOMBE:

- Ožičenje v priključno merilni omari (=A), vključno s povezavo do glavnega razdelilca (=C) je potrebno izvesti z vodniki najmanj 2 x P/F 10mm² (enofazni priključek) oz. najmanj 4 x P/F 10mm² (trifazni priključek), razen povezav do tipke -S1 (-S2, -S3) in M-blue povezav (0,75mm²).
- Na en kabelski dovod (na en tipolni varovalčni ločilnik) je dovoljeno priključiti največ 6 enofaznih (1f) ali 3 trifazne (3f) števce ali kombinacijo 3x1F+2x3f.
- Razdelilno priključne spojke (-X11 in -X12) so priporočilo in ne daveza. Način priključitve kablov v priključno omario (in izbira priključnih spojk) je predmet posameznega projekta



MPO-Š.P.Š.

ERDADO d.o.o. Ul. Vena Plona 29, 5270 Ajdovščina Projektiranje, meritve, nadzor	Investitor:	OBČINA ŠEMPETER - VRTOJBA Trg Ivana Roba 3, 5290 Šempeter pri Gorici		Mošt:	ELEKTRIČNE INSTALACIJE Močnosne instalacije	
	Objekt:	ŠPORTNI PARK ŠEMPETER PRI GORICI		Risba:	Enopolna razdelilna shema razdelilnika MPO-Š.P.Š.+JR	
	Odg. vodja projekta:		Urška Možina Rodman u.d.i.a. A-1208 A			
	Odg. projektant:		David Furlan, el.teh. E-9035			
	Sodelavec:		Domen Furlan, d.i.e.			
	Št. projekta:	15-2014		Št. načrta:	132/12-14	
	Datum:	Januar 2015		ID št. podjetja:	IZS 1958	
				Št. risbe:		
				Stran:	4	