

GRAFIČNA IN PROGRAMSKA PREVERITEV PROSTORA
ZA NOVOGRADNJO VRTCA NAJDIHOJCA

MAREC 2017

SPLOŠNI PODATKI

Naziv objekta: Vrtec Najdihojca
Gradnja: odstanitev obstoječega objekta in novogradnja
Zahtevnost objekta: manj zahteven objekt

Klasifikacija objekta: 1 stavbe
12 nestanovanjske stavbe
126 stavbe splošnega družbenega pomena
12263 stavbe za izobraževanje in znanstvenoraziskovalno delo
122630 stavbe za izobraževanje in znanstvenoraziskovalno delo

Prostorski akt:

Prostorski red občine: Odlok o občinskem prostorskem načrtu Občine Litija (Uradni list RS, št. 58/2010)

Oznaka prostorske enote:

- LI - 69 CDi* naselja Litija (109/5, 109/7, 109/9, 109/13, k.o. Litija)

Podatki o območjih varovanj in omejitev, vrsta varovanja oziroma omejitve:

Vrsta varovanja oziroma omejitve:

- zemljiške parcele 109/5, 109/7, 109/9, 109/13, k.o. 1838 Litija so v območju kulturne dediščine z oznako 22875 – arheološko najdišče Litija mesto,
- zemljiške parcele 109/5, 109/13, k.o. 1838 Litija so delno v varovalnem pasu lokalne ceste LZ 208371
- vse predmetne zemljiške parcele so v erozijskem območju E3, območju kjer so določeni običajni ukrepi.

Lokacija:

Lokacija novega vzgojno izobraževalnega objekta - vrtca se nahaja v središču mesta Litija.
Obstoječa stavba vrtca se poruši ter nadomesti z novogradnjo.

Seznam zemljišč za nameravano gradnjo:

Gradnja novega vzgojno izobraževalnega objekta z ureditvijo zunanjih površin je predvidena na parcelah 109/5, 109/7, 109/9, 109/13, k.o. Litija (vse v lasti Občine Litija).

Način zagotovitve minimalne komunalne oskrbe:

Zemljišče za predvideno gradnjo je komunalno opremljeno.

Objekt se bo z novimi priključki priključeval na obstoječo javno infrastrukturo.

Dovoz in izvoz ostaja nespremenjen - na lokalno Cesto komandanta Staneta.

Predvideno število etaž:	P + 1
Predvideno število parkirnih mest:	16 + 1 PM
Maksimalni faktor zazidanosti FZ*:	0,4
Faktor izrabe zemljišča FI*:	ni določen
Minimalni faktor zelenih površin FZP*:	0,2
Odmiki objekta od sosednjih zemljišč:	min. 4 m
Odmik od lokalne ceste:	min. 6 m

Upoštevati je potrebno določila: Odlok o občinskem prostorskem načrtu Občine Litija (Uradni list RS, št. 58/2010), Pravilnik o normativih in minimalnih tehničnih pogojih za prostor in opremo vrtca (Uradni list RS, št. 73/00, 75/05, 33/08, 126/08, 47/10, 47/13 in 74/16) ter vse predpise in zakone s področja gradnje.

ORTOFOTO POSNETEK LOKACIJE

območje: 109/5, 109/7, 109/9, 109/13, k.o. Litija

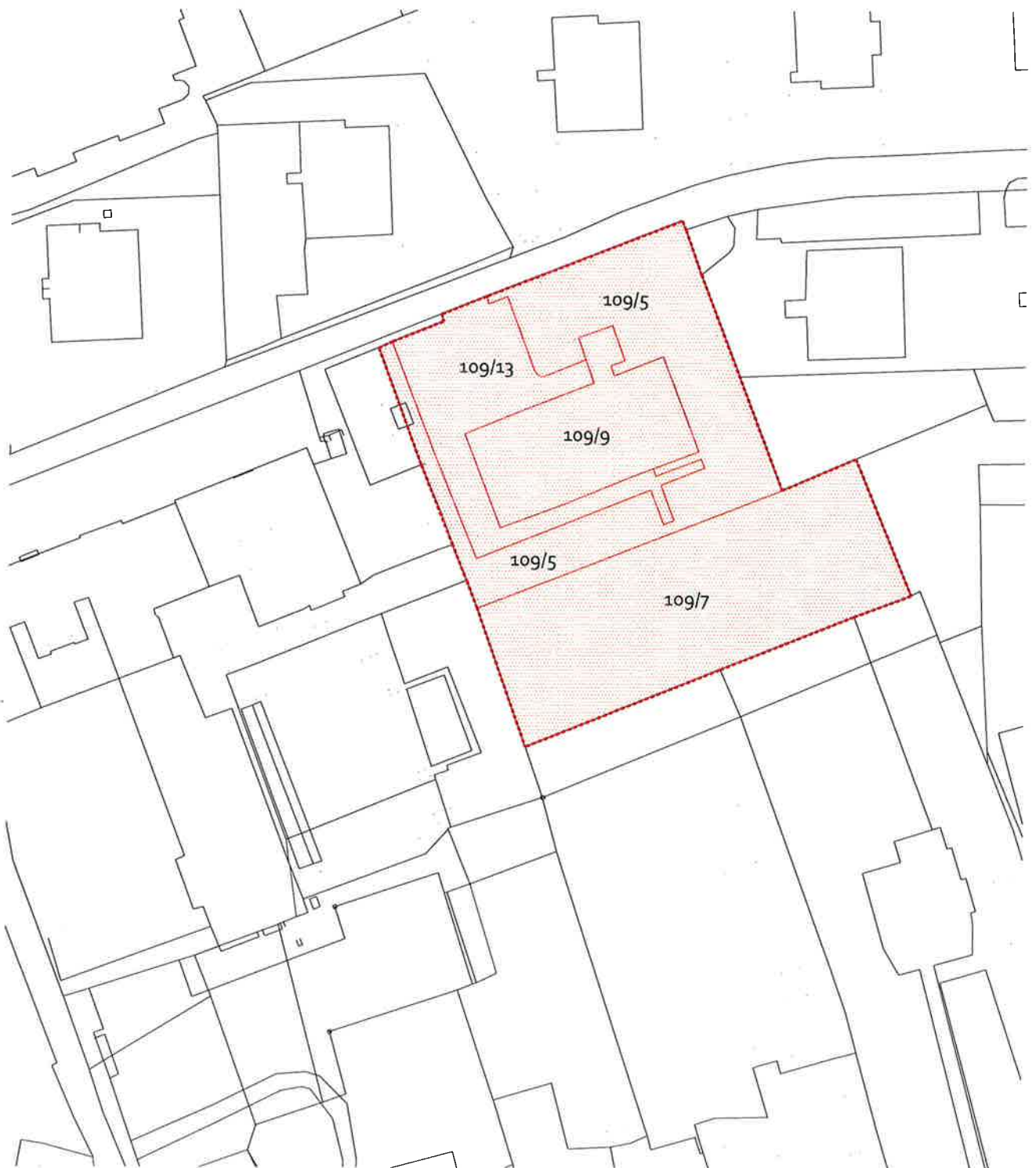


OBMOČJE OBDELAVE

M 1:1000

območje: 109/5, 109/7, 109/9, 109/13

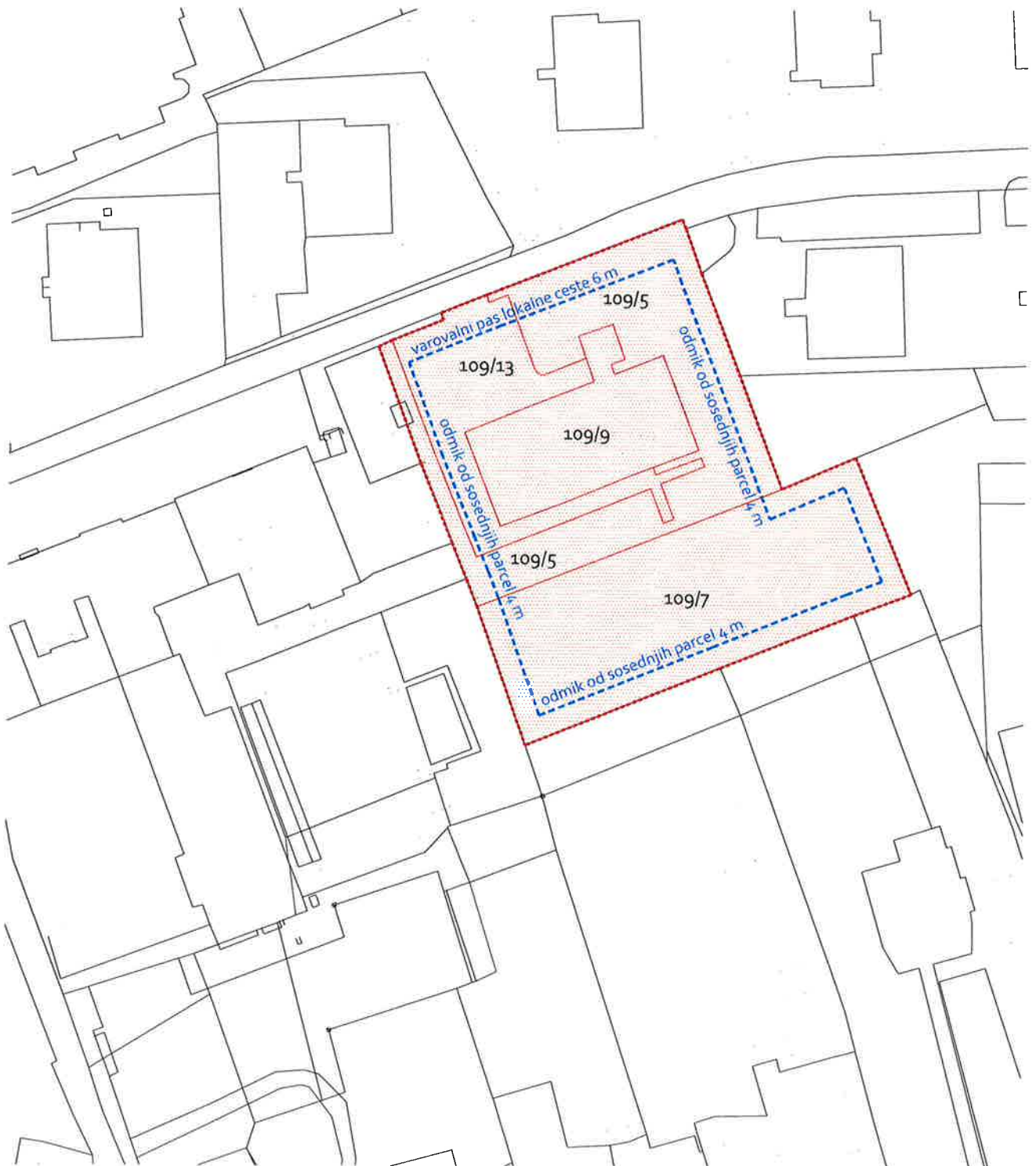
skupna površina: 4815,40 m²



REGULACIJSKE LINIJE

M 1:1000

varovalni pas lokalne ceste (Cesta komandanta Staneta): 6m
odmik od sosednjih zemljišč: 4m



FUNKCIONALNA SHEMA OBMOČJA

M 1:500

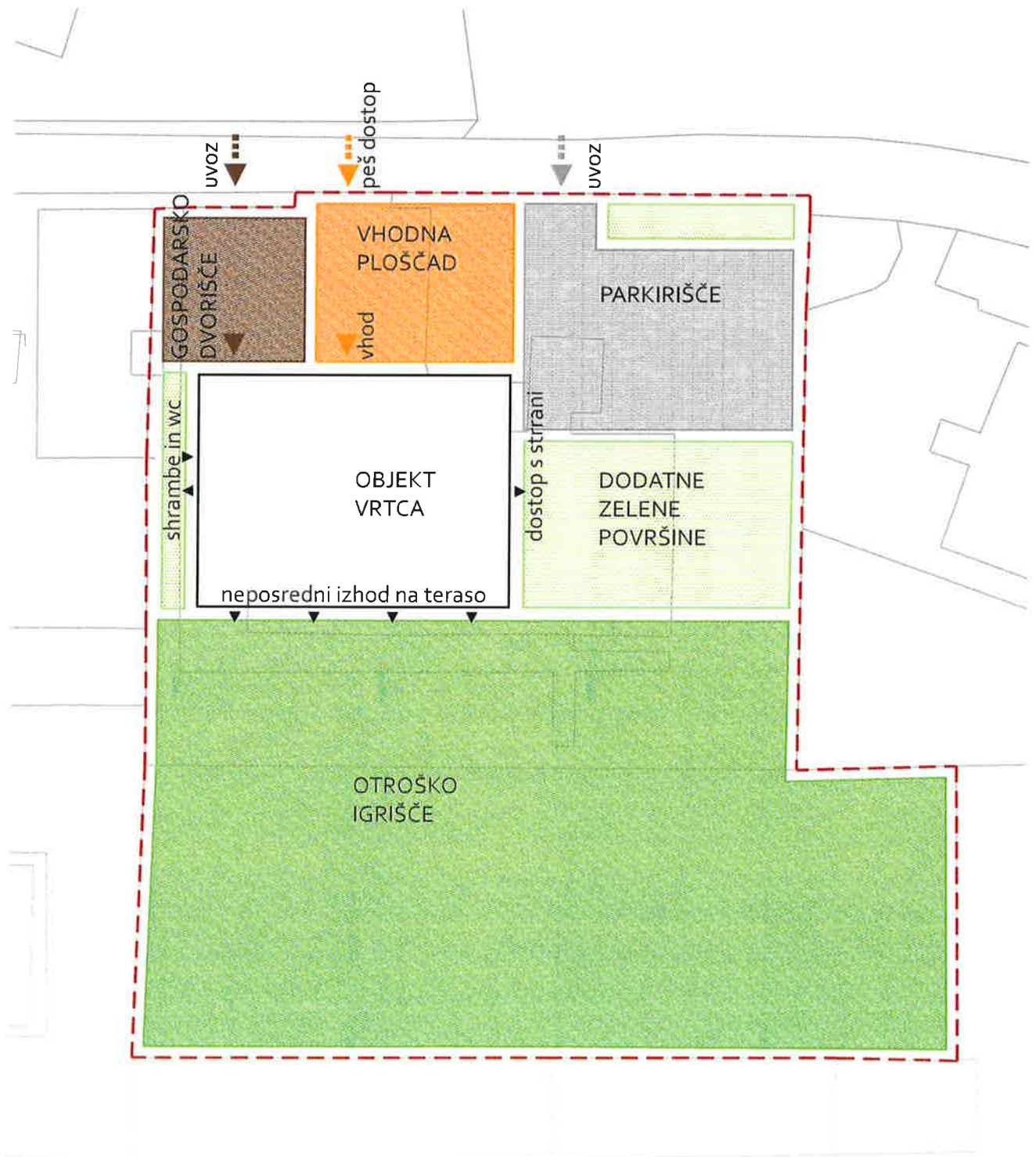
FZ (faktor zazidanosti): max. 0,4 = 1926,17 m²

FZP (faktor zelenih površin): min. 0,20 = 963,08 m²

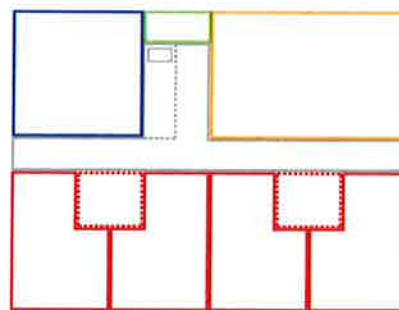
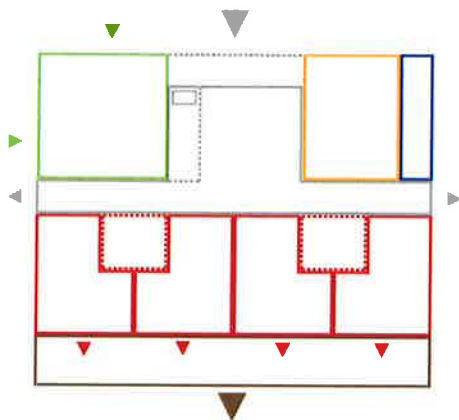
Število dreves: min. 25 dreves/hektar = 12 dreves

Parkiranje: 16 + 1 PM

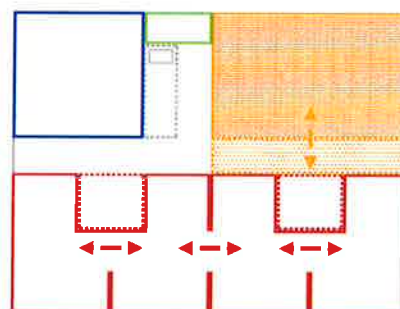
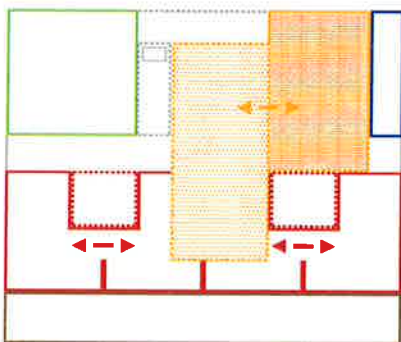
Otroško igrišče: min. 15m²/otroka = 2.640 m²



PROGRAMSKA SHEMA VRTCA
M 1:500



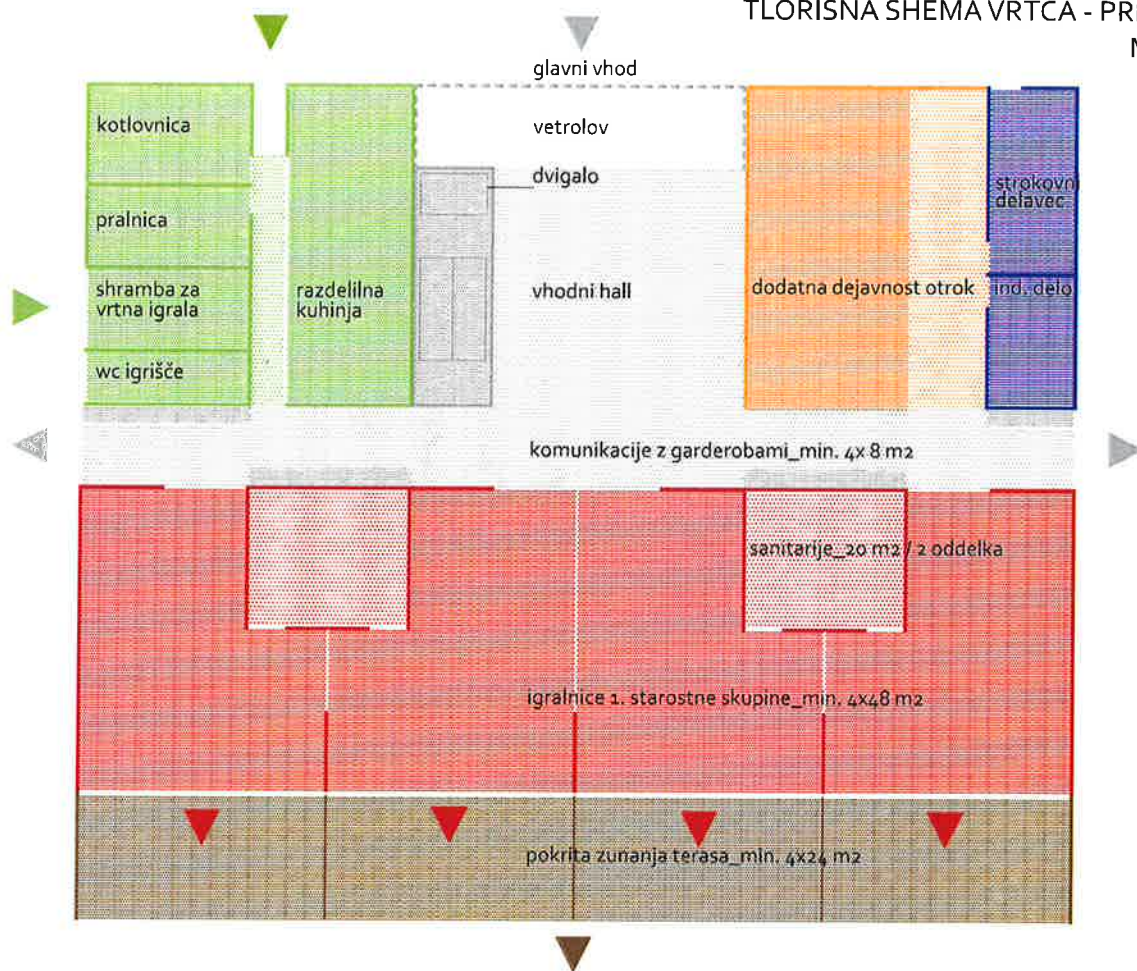
- ▣ igralnice s sanitarijama
 - ▣ dodatne dejavnosti otrok
 - ▣ prostori strokovnih delavcev
 - ▣ servisni prostori in shrambe
 - ▣ komunikacije/garderobe
 - ▣ zunanja pokrita terasa
- ▶ glavni vhod/izhodi na igrišče
 - ▶ servisni dostop
 - ▶ izhodi na terase
 - ▶ prehod terasa - igrišče



- ◄—► možnost povezovanja igralnic
- ◄—► fleksibilnost prostorov za dodatne dejavnosti otrok

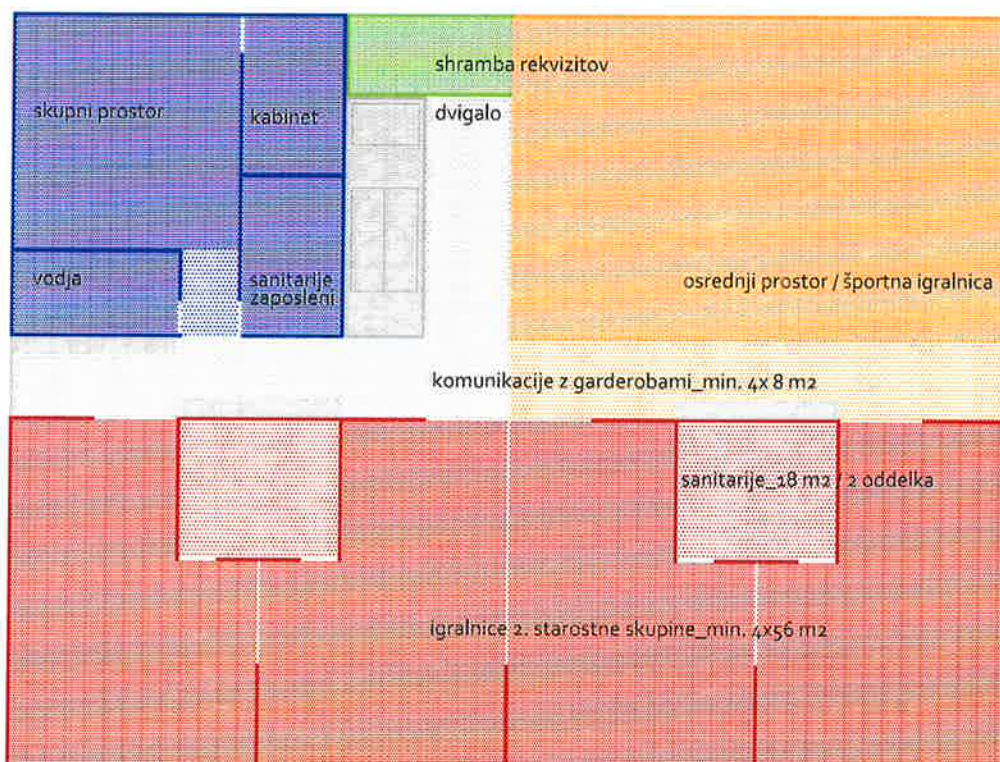
TLORISNA SHEMA VRTCA - PRITLIČJE

M 1:200



TLORISNA SHEMA VRTCA - NADSTROPJE

M 1:200



ZAHTEVANE POVRŠINE OBJEKTA

	NORMATIV	ŽELJENE POVRŠINE
število oddelkov	8	8
normativno število otrok	176	176
A. IGRALNI PROSTORI		
1. igralnica za otroke (4 večje - 56 m ² + 4 manjše - 48 m ²)	336 m ²	416 m ²
2. osrednji prostor in športna igralnica		130 m ²
3. dodatni prostor za dejavnost otrok	40 m ²	40 m ²
A. SKUPAJ	528 m²	586 m²
	3 m ² /otroka	3,33 m ² /otroka
B. OSTALI PROSTORI		
a) prostori za otroke		
4. sanitarije za otroke	76 m ²	76 m ²
5. garderobe za otroke	64 m ²	64 m ²
b) skupni prostori za otroke		
6. prostor za individualno delo	8 m ²	8 m ²
7. shramba za rekvizite	10 m ²	10 m ²
8. sanitarije za otroke na igrišču	4 m ²	6 m ²
c) prostori za strokovne delavce		
10. skupni prostori za strokovne delavce	35 m ²	40 m ²
11. prostor za vodjo enote	10 m ²	10 m ²
12. prostor za svetovalnega delavca	12 m ²	12 m ²
13. kabinet ta vzgojna sredstva in pripr.	12 m ²	12 m ²
14. shramba za vrtna igrala	10 m ²	10 m ²
15. sanitarije	6 m ²	12 m ²
d) gospodarski prostori		
16. razdelilna kuhinja		30 m ²
17. pralnica	10 m ²	10 m ²
18. kotlovnica / toplotna podpostaja		12 m ²
B. SKUPAJ		300 m²
C. KOMUNIKACIJE		
		cca 150 m²
A. B in C. SKUPAJ		
		1.036 m²
		5,9 m ² /otroka

ZAHTEVANE ZUNANJE POVRŠINE

	NORMATIV	DEJANSKE / ZAHTEVANE POVRŠINE
VELIKOST ZEMLJIŠČA	4.400 m²	4.815,42 m²
	25 m ² /otroka	27,4 m ² / otroka
POKRITE TERASE	96 m²	96 m²
	24 m ² / oddelek (4 oddelki)	24 m ² / oddelek
VELIKOST IGRIŠČA	2.640 m²	2.640 m²
	15 m ² / otroka	15 m ² /otroka
PARKIRNA MESTA	16 PM	16 + 1 PM
	2PM/oddelek	