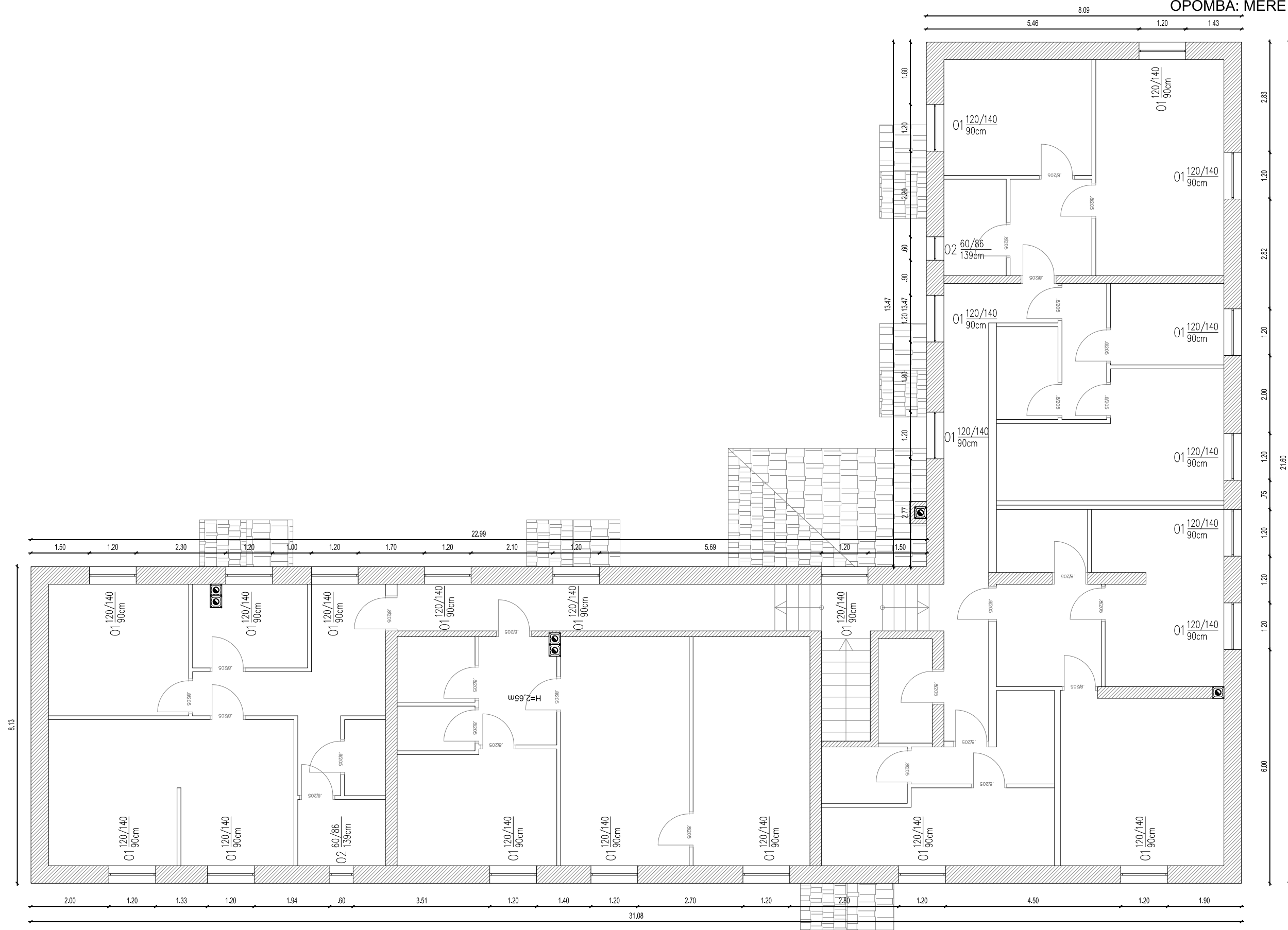


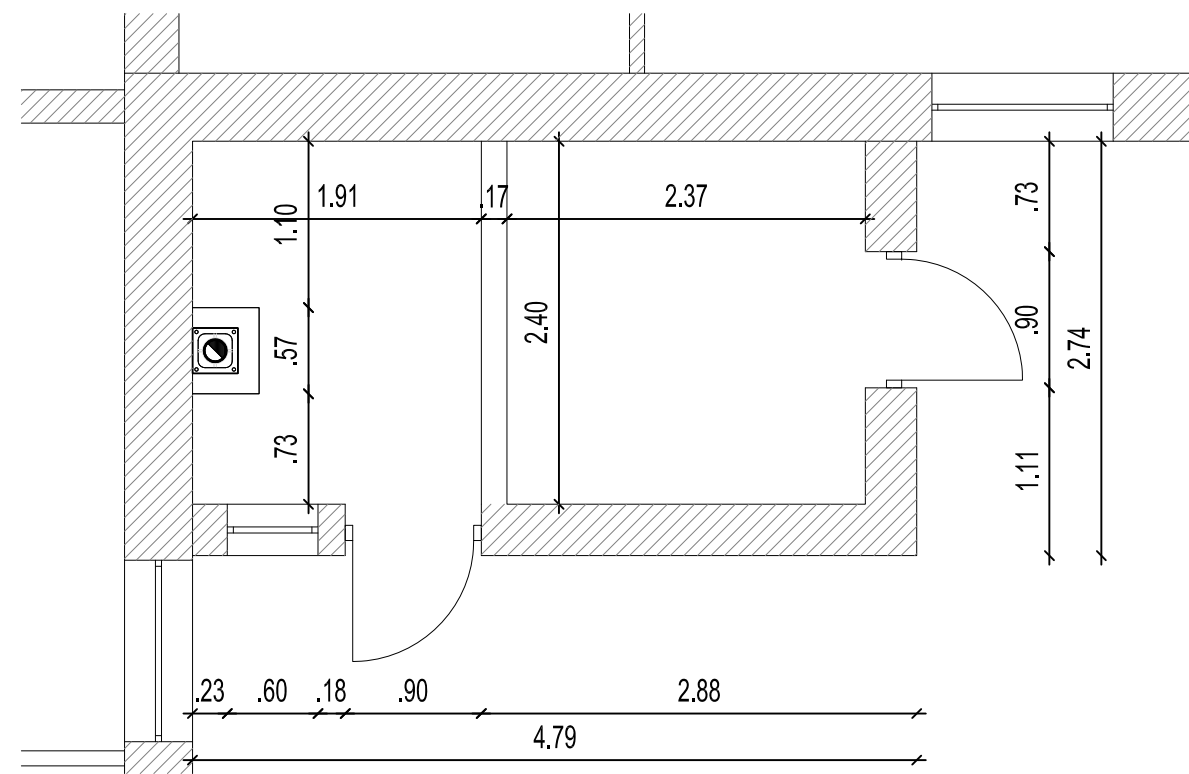
TIP inženiring
 Tip inženiring d.o.o.
 Podgorska cesta 2
 2380 Slovenj Gradec

naročnik	Občina Križevci Križevci pri Ljutomeru 11 9242 Križevci pri Ljutomeru	
objekt	STANOVANJSKI OBJEKT LOGAROVCI 22 energetska sanacija (investicijsko vzdrževalna dela)	
vrsta načrta	MAPA ARHITEKTURA - 1	
projekt	PZI (projekt za izvedbo)	
risba	TLORIS PRITLIČJA - obstoječe	
datum	marec 2016	
štev. projekta	02288416	
odgovorni vodja projekta	Blaž ŠEPUL u.d.i.a. ZAPS 1609	sodelavci: Marko Pritržnik
nosilec naloge	TIP inženiring d.o.o., Podgorska cesta 2, 2380 Slovenj Gradec	
merilo	1:100	list št. 02

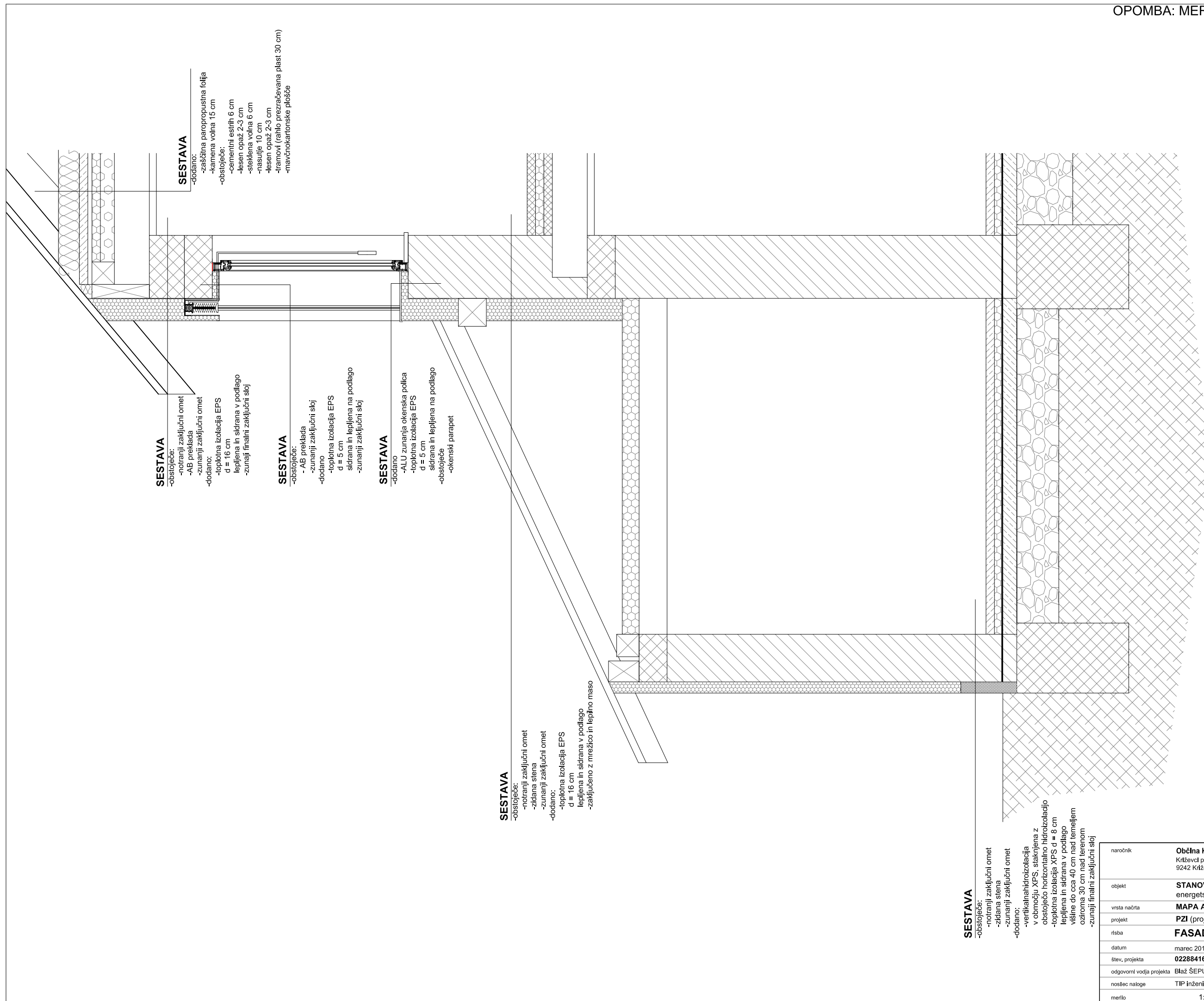


TIP inženiring
 Tip inženiring d.o.o.
 Podgorska cesta 2
 2380 Slovenj Gradec

naročnik	Občina Krizevci Krizevci pri Ljutomeru 11 9242 Krizevci pri Ljutomeru	
objekt	STANOVANJSKI OBJEKT LOGAROVCI 22 energetska sanacija (investicijsko vzdrževalna dela)	
vrsta načrta	MAPA ARHITEKTURA - 1	
projekt	PZI (projekt za izvedbo)	
risba	TLORIS NADSTROPJA - obstoječe	
datum	marec 2016	
štev. projekta	02288416	
odgovorni vodja projekta	Blaž ŠEPUL u.d.i.a. ZAPS 1609	sodelavci: Marko Prtržnik
nosilec naloge	TIP inženiring d.o.o., Podgorska cesta 2, 2380 Slovenj Gradec	
merilo	1:100	list št. 03



naročnik	Občina Krizevci Krizevci pri Ljutomeru 11 9242 Krizevci pri Ljutomeru	
objekt	STANOVANJSKI OBJEKT LOGAROVCI 22 energetska sanacija (investicijsko vzdrževalna dela)	
vrsta načrta	MAPA ARHITEKTURA - 1	
projekt	PZI (projekt za izvedbo)	
risba	TLORIS KOTLOVNICE - obstoječe	
datum	marec 2016	
štev. projekta	02288416	
odgovorni vodja projekta	Blaž ŠEPUL u.d.i.a. ZAPS 1609	sodelavci: Marko Prtržnik
nosilec naloge	TIP inženiring d.o.o., Podgorska cesta 2, 2380 Slovenj Gradec	
merilo	1:50	list št. 06



SESTAVA

- obstoječe:
 -notranji zaključni omet
 -AB preklada
 -zunanjí zaključni omet
 -dodano:
 -toplotna izolacija EPS
 d = 16 cm
 lepljena in sidrana v podlago
 -zunanjí finalni zaključni sloj

SESTAVA

- dodano:
 -zaščitna paropropustna folija
 -kamena volna 15 cm
 -obstoječe:
 -cementni estrih 6 cm
 -lesen opaz 2-3 cm
 -steklena volna 6 cm
 -nasufje 10 cm
 -leseni opaz 2-3 cm
 -tramovi (raho prezačavana plast 30 cm)
 -mavčnokartonske plošče

SESTAVA

- obstoječe:
 -AB preklada
 -zunanjí zaključni sloj
 -dodano
 -toplotna izolacija EPS
 d = 5 cm
 sidrana in lepljena na podlago
 -zunanjí zaključni sloj

SESTAVA

- dodano
 -ALU zunanja okenska polica
 -toplotna izolacija EPS
 d = 5 cm
 sidrana in lepljena na podlago
 -obstoječe
 -okenski parapet

SESTAVA

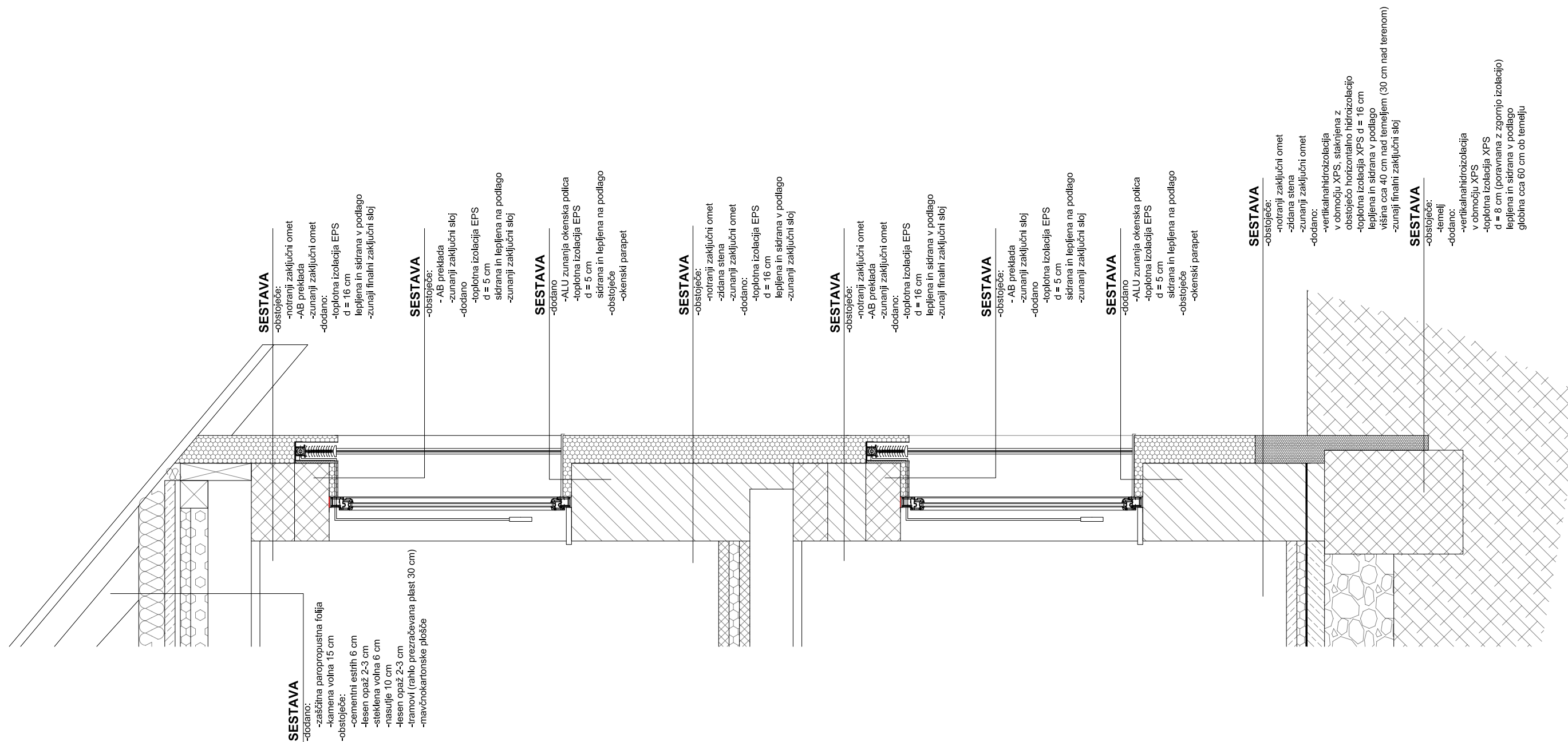
- obstoječe:
 -notranji zaključni omet
 -zidana stena
 -zunanjí zaključni omet
 -dodano:
 -toplotna izolacija EPS
 d = 16 cm
 lepljena in sidrana v podlago
 -zaključeno z mrežico in lepilno maso

SESTAVA

- obstoječe:
 -notranji zaključni omet
 -zidana stena
 -zunanjí zaključni omet
 -dodano:
 -vertikalna hidroizolacija
 v območju XPS, staknjena z
 obstoječo horizontalno hidroizolacijo
 -toplotna izolacija XPS d = 8 cm
 lepljena in sidrana v podlago
 visine do oca 40 cm nad temeljem
 oziroma 30 cm nad terenom
 -zunanjí finalni zaključni sloj

naročnik	Občina Krizevci Krizevci pri Ljutomeru 11 9242 Krizevci pri Ljutomeru	
objekt	STANOVANJSKI OBJEKT LOGAROVCI 22 energetska sanacija (investicijsko vzdrževalna dela)	
vrsta načrta	MAPA ARHITEKTURA - 1	
projekt	PZI (projekt za izvedbo)	
risba	FASADNI PAS 1	
datum	marec 2016	
štev. projekta	02288416	
odgovorni vodja projekta	Blaž ŠEPUL u.d.i.a. ZAPS 1609	sodelavci: Marko Prtržnik
nosilec naloge	TIP inženiring d.o.o., Podgorska cesta 2, 2380 Slovenj Gradec	
merilo	1:25	list št. 10

TIP inženiring
 Tip inženiring d.o.o.
 Podgorska cesta 2
 2380 Slovenj Gradec



SESTAVA

- dodano:
 -zaščitna paropropustna folija
 -kamena volna 15 cm
 -obstoječe:
 -cementni estirih 6 cm
 -leseni opaz 2-3 cm
 -steklena volna 6 cm
 -masuje 10 cm
 -leseni opaz 2-3 cm
 -tramovi (rahlo prezračevana plast. 30 cm)
 -mavčnokartonske plošče

SESTAVA

- obstoječe:
 -notranji zaključni omet
 -AB preklada
 -zunanjí zaključni omet
 -dodano:
 -toplotna izolacija EPS
 d = 16 cm
 lepljena in sidrana v podlago
 -zunanjí finalni zaključni sloj

SESTAVA

- obstoječe:
 -AB preklada
 -zunanjí zaključni sloj
 -dodano
 -toplotna izolacija EPS
 d = 5 cm
 sidrana in lepljena na podlago
 -zunanjí zaključni sloj

SESTAVA

- dodano
 -ALU zunanja okenska polica
 -toplotna izolacija EPS
 d = 5 cm
 sidrana in lepljena na podlago
 -obstoječe
 -okenski parapet

SESTAVA

- obstoječe:
 -notranji zaključni omet
 -zidana stena
 -zunanjí zaključni omet
 -dodano:
 -toplotna izolacija EPS
 d = 16 cm
 lepljena in sidrana v podlago
 -zunanjí zaključni sloj

SESTAVA

- obstoječe:
 -notranji zaključni omet
 -AB preklada
 -zunanjí zaključni omet
 -dodano:
 -toplotna izolacija EPS
 d = 16 cm
 lepljena in sidrana v podlago
 -zunanjí finalni zaključni sloj

SESTAVA

- obstoječe:
 -AB preklada
 -zunanjí zaključni sloj
 -dodano
 -toplotna izolacija EPS
 d = 5 cm
 sidrana in lepljena na podlago
 -zunanjí zaključni sloj

SESTAVA

- dodano
 -ALU zunanja okenska polica
 -toplotna izolacija EPS
 d = 5 cm
 sidrana in lepljena na podlago
 -obstoječe
 -okenski parapet

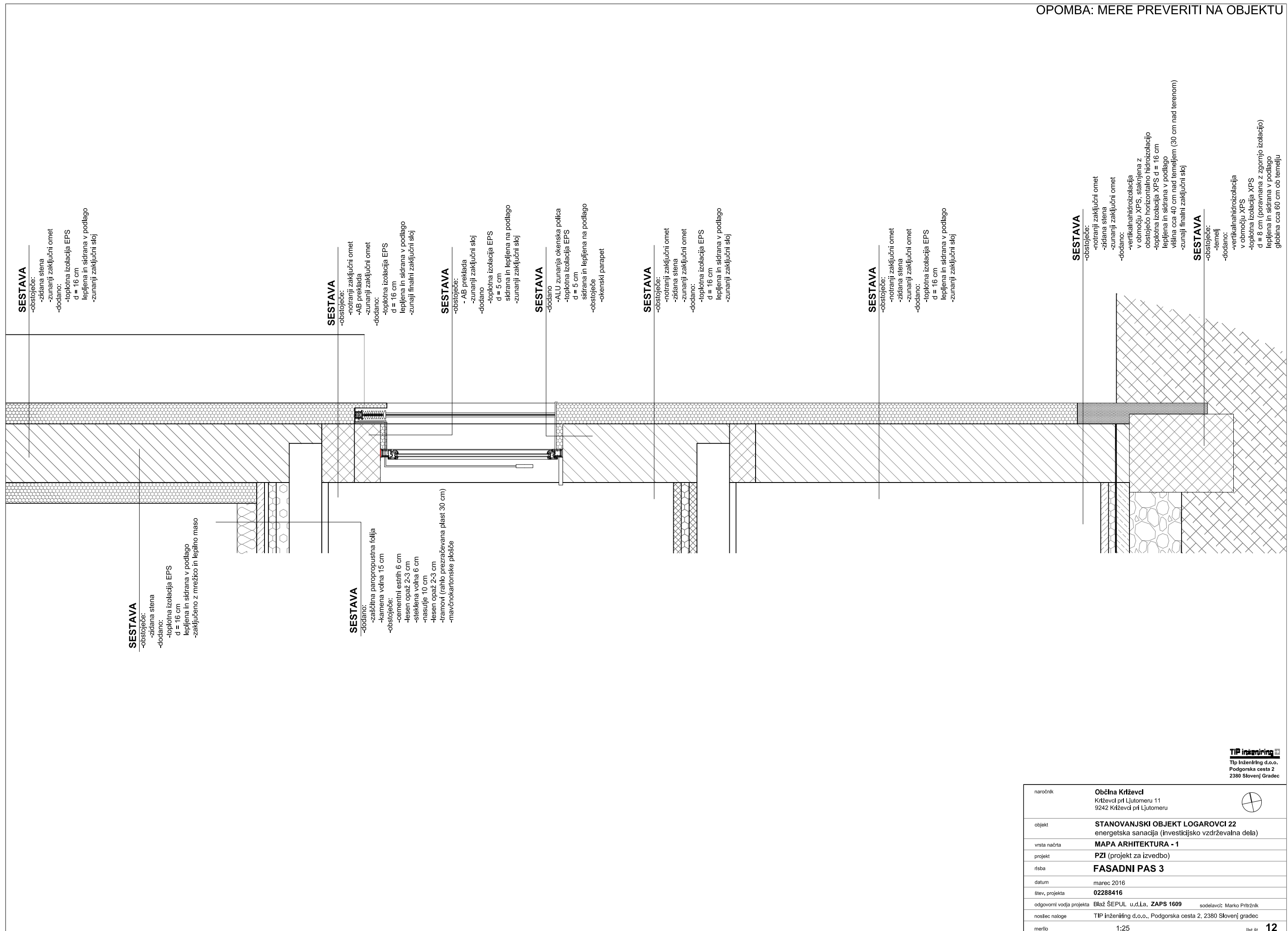
SESTAVA

- obstoječe:
 -notranji zaključni omet
 -zidana stena
 -zunanjí zaključni omet
 -dodano:
 -vertikalna hidroizolacija
 v območju XPS, siakrjena z
 obstoječo horizontalno hidroizolacijo
 -toplotna izolacija XPS d = 16 cm
 lepljena in sidrana v podlago
 -zunanjí finalni zaključni sloj
 -dodano:
 -temelj
 -obstoječe:
 -okenski parapet

SESTAVA

- obstoječe:
 -temelj
 -dodano:
 -vertikalna hidroizolacija
 v območju XPS
 -toplotna izolacija XPS
 d = 8 cm (poravnana z zgornjo izolacijo)
 lepljena in sidrana v podlago
 globina cca 60 cm ob temelju

naročnik	Občina Križevci Križevci pri Ljutomeru 11 9242 Križevci pri Ljutomeru	
objekt	STANOVANJSKI OBJEKT LOGAROVCI 22 energetska sanacija (investicijsko vzdrževalna dela)	
vrsta načrta	MAPA ARHITEKTURA - 1	
projekt	PZI (projekt za izvedbo)	
risba	FASADNI PAS 2	
datum	marec 2016	
štev. projekta	02288416	
odgovorni vodja projekta	Blaž ŠEPUL u.d.i.a. ZAPS 1609	sodelavci: Marko Prtržnik
nosilec naloge	TIP inženiring d.o.o., Podgorska cesta 2, 2380 Slovenj Gradec	
merilo	1:25	list št. 11



SESTAVA

- obstoječe:
 -zidana stena
 -zunanjí zaključni omet
 -dodano:
 -toplotna izolacija EPS
 d = 16 cm
 lepljena in sidrana v podlago
 -zunanjí zaključni sloj

SESTAVA

- obstoječe:
 -zidana stena
 -dodano:
 -toplotna izolacija EPS
 d = 16 cm
 lepljena in sidrana v podlago
 -zaključeno z mrežico in lepilno maso

SESTAVA

- obstoječe:
 -notranji zaključni omet
 -AB preklada
 -zunanjí zaključni omet
 -dodano:
 -toplotna izolacija EPS
 d = 16 cm
 lepljena in sidrana v podlago
 -zunanjí finalni zaključni sloj

SESTAVA

- dodano:
 -zaščitna paropropustna folija
 -kamena volna 15 cm
 -obstoječe:
 -cementni estrih 6 cm
 -lesen opož 2-3 cm
 -steklena volna 6 cm
 -nasuje 10 cm
 -leseni opož 2-3 cm
 -tramovi (rahlo prežračevana plast 30 cm)
 -mavčnokartonske plošče

SESTAVA

- obstoječe:
 - AB preklada
 -zunanjí zaključni sloj
 -dodano:
 -toplotna izolacija EPS
 d = 5 cm
 sidrana in lepljena na podlago
 -zunanjí zaključni sloj

SESTAVA

- dodano:
 -ALU zunanja okenska polica
 -toplotna izolacija EPS
 d = 5 cm
 sidrana in lepljena na podlago
 -obstoječe:
 -okenski parapet

SESTAVA

- obstoječe:
 -notranji zaključni omet
 -zidana stena
 -zunanjí zaključni omet
 -dodano:
 -toplotna izolacija EPS
 d = 16 cm
 lepljena in sidrana v podlago
 -zunanjí zaključni sloj

SESTAVA

- obstoječe:
 -notranji zaključni omet
 -zidana stena
 -zunanjí zaključni omet
 -dodano:
 -toplotna izolacija EPS
 d = 16 cm
 lepljena in sidrana v podlago
 -zunanjí zaključni sloj

SESTAVA

- obstoječe:
 -notranji zaključni omet
 -zidana stena
 -zunanjí zaključni omet
 -dodano:
 -vertikalnihidroizolacija
 v območju XPS, staknjena z
 obstoječo horizontalno hidroizolacijo
 -toplotna izolacija XPS d = 16 cm
 lepljena in sidrana v podlago
 višina cca 40 cm nad temeljem (30 cm nad terenom)
 -zunanjí finalni zaključni sloj

SESTAVA

- obstoječe:
 -temelj
 -dodano:
 -vertikalnihidroizolacija
 v območju XPS
 -toplotna izolacija XPS
 d = 8 cm (poravnana z zornjo izolacijo)
 lepljena in sidrana v podlago
 globina cca 60 cm ob temelju

naročnik	Občina Krizevci Krizevci pri Ljutomeru 11 9242 Krizevci pri Ljutomeru	
objekt	STANOVANJSKI OBJEKT LOGAROVCI 22 energetska sanacija (investicijsko vzdrževalna dela)	
vrsta načrta	MAPA ARHITEKTURA - 1	
projekt	PZI (projekt za izvedbo)	
risba	FASADNI PAS 3	
datum	marec 2016	
štev. projekta	02288416	
odgovorni vodja projekta	Blaž ŠEPUL u.d.i.a. ZAPS 1609	sodelavci: Marko Prtržnik
nosilec naloge	TIP inženiring d.o.o., Podgorska cesta 2, 2380 Slovenj gradec	
merilo	1:25	list št. 12