



REPUBLIKA SLOVENIJA
MINISTRSTVO ZA KMETIJSTVO IN OKOLJE

UPRAVA REPUBLIKE SLOVENIJE ZA VARNO HRANO,
VETERINARSTVO IN VARSTVO RASTLIN

Dunajska cesta 22, 1000 Ljubljana

T: 01 300 13 00
F: 01 300 13 56
E: gp.uvhvvr@gov.si
www.uvhvvr.gov.si

Številka: U3430-121/2013-1

Datum: 02.12.2013

Ministrstvo za kmetijstvo in okolje, Uprava Republike Slovenije za varno hrano, veterinarstvo in varstvo rastlin, Dunajska 22, 1000 Ljubljana, izdaja na podlagi drugega odstavka 76.b člena Zakona o zdravstvenem varstvu rastlin (Uradni list RS, št. 62/07 - uradno prečiščeno besedilo in 36/10) v zadevi zatiranja in preprečevanja širjenja škodljivih organizmov rastlin naslednjo

ODLOČBO

1. S to odločbo se določijo razmejena območja kostanjeve šiškarice.
2. Seznam razmejenih območij kostanjeve šiškarice in grafični prikaz območij kostanjeve šiškarice je naveden v Prilogi 1, ki je sestavni del te odločbe.
3. Z dnem izdaje te odločbe prenehajo veljati odločbe o razmejitvi območij napada kostanjeve šiškarice *Dryocosmus kuriphilus* Yasumatsu, št. 3430-320/2006, z dne 29.06.2007, spremenjena z odločbami št. 3430-320/2006/2 z dne 27.05.2008, 3430-320/2006/4 z dne 20.06.2008, 3430-320/2006/5 z dne 03.07.2008, 3430-320/2006/6 z dne 24.07.2009, 3430-99/2010/1 z dne 11.06.2010, spremenjena z odločbami št. 3430-99/2010/4 z dne 05.01.2011, 3430-99/2010/5 z dne 18.05.2011, 3430-99/2010/6 z dne 18.07.2011, 3430-99/2010/7 z dne 20.07.2012 in 3430-99/2010-8 z dne 14.11.2012.

Obrazložitev

Na podlagi drugega odstavka 76.b člena Zakona o zdravstvenem varstvu rastlin (Uradni list RS, št. 62/07 - uradno prečiščeno besedilo in 36/10; v nadaljevanju: zakon) lahko Uprava Republike Slovenije za varno hrano, veterinarstvo in varstvo rastlin (v nadaljevanju: Uprava) določi podrobnejši seznam žarišč in drugih okuženih, ogroženih ali neokuženih območij in za posamezno območje določi predpisane fitosanitarne ukrepe.

Razmejeno območje v skladu z Odločbo Komisije št. 2006/464/ES z dne 27. junija 2006 o začasni nujni ukrepi za preprečevanje vnosa vrste *Dryocosmus kuriphilus* Yasumatsu v Skupnost in njenega širjenja v Skupnosti (v nadaljnjem besedilu: Odločba Komisije) vključuje napadeno, žariščno in varnostno območje kostanjeve šiškarice. Napadeno območje je območje, na katerem je bila potrjena navzočnost kostanjeve šiškarice in vključuje vse rastline, ki kažejo znamenja napada, ter po potrebi rastline, ki so v času sajenja pripadale isti partiji. Okoli napadene območja je določeno žariščno območje, široko 5 km, okoli njega pa še varnostno območje, ki je široko 10 km.

Na podlagi rezultatov posebnega nadzora v rastnih dobah 2005-2013, v katerih so bile najdene in potrjene kostanjeve šiškarice, je Uprava določila razmejena območja napada kostanjeve šiškarice v skladu z Odločbo Komisije. Na podlagi najdb novih žarišč v letih 2005-2013, je bilo razmejeno območje vsakokrat razširjeno z odločbami o razmejitvi območij napada kostanjeve šiškarice *Dryocosmus kuriphilus* Yasumatsu, št. 3430-320/2006, z dne 29.06.2007,

spremenjena z odločbami št. 3430-320/2006/2 z dne 27.05.2008, 3430-320/2006/4 z dne 20.06.2008, 3430-320/2006/5 z dne 03.07.2008, 3430-320/2006/6 z dne 24.07.2009, 3430-99/2010/1 z dne 11.06.2010, spremenjena z odločbami št. 3430-99/2010/4 z dne 05.01.2011, 3430-99/2010/5 z dne 18.05.2011, 3430-99/2010/6 z dne 18.07.2011, 3430-99/2010/7 z dne 20.07.2012 in 3430-99/2010-8 z dne 14.11.2012.

V obdobju po izdaji zadnje spremembe odločbe št. 3430-99/2010/8 z dne 14.11.2012, je bila najdena in potrjena kostanjeva šiškarica na novih napadenih območjih v letu 2013, zato je Uprava na podlagi 76.b člena zakona določila nova razmejena območja, in sicer kot združena razmejena območja Primorska-Rogatec z združenimi žariščnimi območji, v katerih so bila v letu 2013 ugotovljena nova žarišča napada: Bilje-Merljaki-Sabotin, Drežnica, Horjul-Škofja Loka-Migojnica, Kostanjevica na Krki-Podgorje pri Pišecah-Črnomelj-Otočec-Rogatec-Trnovec-Potok pri Muljavi, Kozina-Plavje in Sele pri Polskavi; z žariščnimi in združenimi žariščnimi območji, v katerih v letu 2013 ni bilo ugotovljenih novih žarišč napada: Dolenji Novaki, Matenja vas, Medvedica in Jelšane; novimi žariščnimi in združenimi žariščnimi območji z žarišči napada: Ljubno, Hojče, Maribor in Postojna, novo združeno razmejeno območje Lendavske Gorice z žariščnim območjem Lendavske gorice in novo združeno razmejeno območje Ormož z žariščnim območjem Ormož.

Posebni nadzor je v rastni dobi 2013 koordiniral Kmetijsko gozdarski zavod Nova Gorica na podlagi sklepa št. U34300-155/2013-1 z dne 14.02.2013 o imenovanju in nalogah koordinatorjev posebnih nadzorov škodljivih rastlinskih organizmov.

Glede na navedeno je bilo odločeno, kot je razvidno iz izreka odločbe. S tem je odločba utemeljena.

POUK O PRAVNEM SREDSTVU: Zoper to odločbo je dovoljena pritožba na Ministrstvo za kmetijstvo in okolje Republike Slovenije, Ljubljana, Dunajska c. 22. Pritožba se vloži v 15-tih dneh od vročitve odločbe, pisno, neposredno ali priporočeno po pošti ali da ustno na zapisnik pri Upravi Republike Slovenije za varno hrano, veterinarstvo in varstvo rastlin, Ljubljana, Dunajska 22, ki je izdala to odločbo. Za pritožbo je potrebno plačati upravno takso po tarifni št. 2 Zakona o upravnih taksah (Uradni list RS, št. 106/2010 - uradno prečiščeno besedilo), v vrednosti 18,12 EUR.

Odločba se izdaja po uradni dolžnosti in je takse prosta.

Postopek vodil:

Primož Pajk
višji svetovalec



dr. Vida Čadonič Špelič
generalna direktorica

Vročiti:

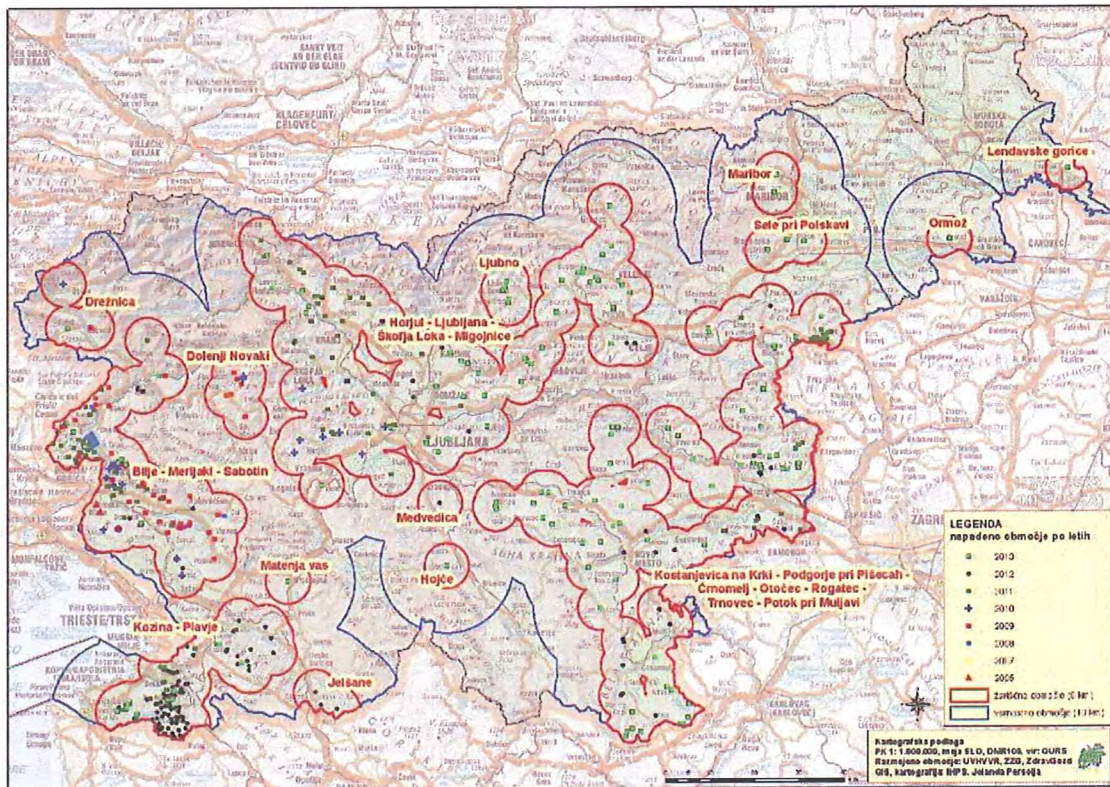
- javno naznanilo na oglasni deski Uprave Republike Slovenije za varno hrano, veterinarstvo in varstvo rastlin: http://www.uvhvvr.gov.si/si/o_uvhvvr/javne_objave/oglasna_deska/
- objava na enotnem državnem portalu e-uprava

Poslati (po elektronski pošti):

- novim razmejenim občinam z naročilom, da objavijo odločbo na oglasni deski: Dolenjske Toplice, Domžale, Gornji Grad, Kozje, Lendava, Ljubno, Lukovica, Majšperk, Maribor, Mirna peč, Mokronog-Trebelno, Mozirje, Nazarje, Ormož, Podčetrtek, Postojna, Prebold, Rače-Fram, Radeče, Ribnica, Sevnica, Slovenj Gradec, Šentrupert, Šmartno ob Paki, Šmartno pri Litiji, Šoštanj, Trebnje, Velenje, Vrhnika, Zagorje ob Savi, Žužemberk
- občinam na razmejenih območjih z naročilom, da objavijo odločbo na oglasni deski: Ajdovščina, Bled, Bovec, Brda, Brezovica, Brežice, Cerklje na Gorenjskem, Cerkno, Črnomelj, Divača, Dobrova-Polhov Gradec, Dol pri Ljubljani, Grosuplje, Horjul, Hrpelje-Kozina, Ig, Ilirska Bistrica, Ivančna Gorica, Jesenice, Kanal, Kamnik, Kobarid, Komenda, Koper, Kostanjevica na Krki, Kranj, Krško, Ljubljana, Logatec, Metlika, Mengeš, Miren-Kostanjevica, Moravče, Naklo, Nova Gorica, Novo mesto, Piran, Pivka, Poljčane, Preddvor, Radovljica, Renče-Vogrsko, Rogaška Slatina, Rogatec, Semič, Sežana, Slovenska Bistrica, Šempeter-Vrtojba, Šentjernej, Šentjur, Škofja Loka, Tolmin, Trzin, Tržič, Vipava, Žalec, Železniki, Žiri in Žirovnica
- UVHVVR-IVHVVR
- Zavod za gozdove Slovenije
- Gozdarski inštitut Slovenije
- KGZS - zavod Nova Gorica
- KGZS - zavod Novo mesto
- KGZS - zavod Maribor
- Kmetijski inštitut Slovenije
- Inštitut za hmeljarstvo in pivovarstvo Slovenije

Objavljeno na oglasni deski dne _____

Priloga 1: Razmejena območja napada kostanjeve šiškarice *Dryocosmus kuriphilus* Yasumatsu v Sloveniji z napadenimi in žariščnimi območji kostanjeve šiškarice, 2.12.2013.



Karta: Grafični prikaz razmejenih območij kostanjeve šiškarice: napadeno območje, na katerem je bila potrjena navzočnost kostanjeve šiškarice glede na leto najdbe, žariščno območje okoli napadenega območja, široko 5 km ter varnostno območje okoli žariščnega območja, široko 10 km.

Preglednica: Napadena in žariščna območja kostanjeve šiškarice¹

Zap.št.	ID	Datum prve razm.	Napadeno območje	Y	X	Občina	Katastrska občina	Parcelna št.	Odločba o razmejitvi
ZDRUŽENO RAZMEJENO OBMOČJE PRIMORSKA - ROGATEC									
Združeno žariščno območje Bilje - Merljaki - Sabotin									
1	137226	28.4.2010	AJŠEVICA	399655	88776	NOVA GORICA	STARA GORA		11.6.2010
2	59910	17.6.2005	BILJE	393772	84398	MIREN-KOSTANJEVICA	BILJE		29.6.2007
3	106558	15.5.2009	BODREŽ	396590	106450	KANAL	BODREŽ		11.6.2010
4	*	12.6.2008	BRANIK	403979	80113	NOVA GORICA	BRANIK		20.6.2008
5	113471	12.6.2009	BRANIK	403881	79972	NOVA GORICA	BRANIK		11.6.2010
6	*	14.5.2008	BRESTJE	390696	97126	BRDA	VRHOVLJE		27.5.2008
7	106580	7.5.2009	BRJE	408070	80500	AJDOVŠČINA	BRJE		11.6.2010
8	106494	18.5.2009	ČOLNICA	393636	106661	KANAL	GORENJA VAS		11.6.2010
9	106573	30.4.2009	ČRNIČE	406760	86510	AJDOVŠČINA	ČRNIČE		24.7.2009
10	106584	4.5.2009	DOLENJE	414830	80290	AJDOVŠČINA	PLANINA		11.6.2010
11	30757	28.5.2009	GRADIŠČE PRI VIPAVI	419104	78067	VIPAVA	VIPAVA		24.7.2009

¹ Pravokotni koordinatni sistem 5. cone Gauss Krügerjeve projekcije na Besslovem elipsoidu. Modifikacija pravokotnih koordinat: $y=y'+500.000$ m, $x=x'+5.000.000$ m; y' je oddaljenost od srednjega meridiana cone, x' je oddaljenost od ekvatorja. Modul merila na srednjem meridianu: $m_0=0,9999$

* podatki iz podatkovne zbirke ZdravGozd

Zap.št.	ID	Datum prve razm.	Napadeno območje	Y	X	Občina	Katastrska občina	Parcelna št.	Odločba o razmejitvi
12	106578	6.5.2009	GRADIŠČE PRI VIPAVI	420410	76590	VIPAVA	VIPAVA		24.7.2009
13	31945	22.7.2009	GRGAR	397087	95936	NOVA GORICA	GRGAR		11.6.2010
14	*	15.5.2008	GRGARSKE RAVNE	394282	98094	NOVA GORICA	DESKLE		27.5.2008
15	106481	6.5.2009	HUM	389854	95226	BRDA	KOJSKO		11.6.2010
16	106556	6.5.2009	KAMBREŠKO	396569	110519	KANAL	AJBA		24.7.2009
17	106575	4.5.2009	KAMNJE	410200	85080	AJDOVŠČINA	KAMNJE		24.7.2009
18	95791	30.6.2008	KANAL (LIG)	392771	106282	KANAL	IDRIJA NAD KANALOM		3.7.2008
19	107195	10.6.2009	KANALSKI LOM	404330	109721	TOLMIN	KANALSKI LOM	4767/2	24.7.2009
20	106488	11.5.2009	KNEŽA	409296	113042	TOLMIN	KNEŽA	609/1	24.7.2009
21	143443	16.9.2010	KOSTANJEVICA NA KRASU	395406	78792	MIREN-KOSTANJEVICA	KOSTANJEVICA NA KRASU		5.1.2011
22	95714	12.6.2008	KROMBERK	397359	93441	NOVA GORICA	KROMBERK		20.6.2008
23	106485	12.5.2009	KROMBERK	397547	93023	NOVA GORICA	KROMBERK		11.6.2010
24	137820	8.6.2010	KROMBERK	398625	92932	NOVA GORICA	KROMBERK		5.1.2011
25	137192	17.4.2010	KROMBERK	398607	92274	NOVA GORICA	KROMBERK		11.6.2010
26	137193	18.4.2010	KROMBERK	396553	92276	NOVA GORICA	KROMBERK		11.6.2010
27	137225	28.4.2010	KROMBERK	397530	93045	NOVA GORICA	KROMBERK		11.6.2010
28	106557	6.5.2009	LIG	393705	108125	KANAL	AJBA		11.6.2010
29	95612	16.5.2008	LIPA			MIREN-KOSTANJEVICA	LIPA	700, 701, 702, 708, 706, 707, 703/1, 703/2	27.5.2008
30	106497	11.5.2009	LOGARŠČE	409296	113042	TOLMIN	KNEŽA		11.6.2010
31	106576	5.5.2009	LOKAVEC	414870	86220	AJDOVŠČINA	LOKAVEC		24.7.2009
32	60524	23.6.2005	MERLJAKI	394590	82673	RENČE-VOGRSKO	RENČE		29.6.2007
33	106486	12.5.2009	NOVA GORICA	396000	90385	NOVA GORICA	ROŽNA DOLINA		11.6.2010
34	137223	28.4.2010	NOVA GORICA	395984	90394	NOVA GORICA	ROŽNA DOLINA		11.6.2010
35	106579	6.5.2009	OREHOVICA	420185	72260	VIPAVA	PODNANOS		24.7.2009
36	*	15.5.2008	PALJEVO	392677	100625	KANAL	DESKLE		27.5.2008
37	95677	30.5.2008	PLANINA	413457	79369	AJDOVŠČINA	PLANINA		20.6.2008
38	106564	10.6.2010	PLANINA	414640	79695	AJDOVŠČINA	PLANINA		11.6.2010
39	*	14.5.2008	PODSABOTIN	391929	96310	BRDA	PODSABOTIN		27.5.2008
40	109138	4.9.2009	PONIKVE	411875	72216	SEŽANA	AVBER		11.6.2010
41	138390	23.6.2010	PONIKVE	411882	72212	SEŽANA	AVBER		5.1.2011
42	106551	5.5.2009	PRESERJE	404851	82594	NOVA GORICA	BRANIK		11.6.2010
43	106553	5.5.2009	PRVAČINA	401162	84884	NOVA GORICA	PRVAČINA		24.7.2009
44	*	27.5.2008	RAVNICA	399611	94686	NOVA GORICA	GRGAR		27.5.2008
45	106548	4.5.2009	RAVNICA	399642	94001	NOVA GORICA	RAVNICA		11.6.2010
46	106549	5.5.2009	RAVNICA	400097	93445	NOVA GORICA	RAVNICA		11.6.2010
47	106550	5.5.2009	RAVNICA	400344	92876	NOVA GORICA	RAVNICA		11.6.2010
48	137821	8.6.2010	RAVNICA	398667	93698	NOVA GORICA	RAVNICA		5.1.2011
49	95670	2.6.2008	ROŽNA DOLINA	397719	88678	NOVA GORICA	STARA GORA		20.6.2008
50	106480	22.4.2009	ROŽNA DOLINA	397619	88701	NOVA GORICA	STARA GORA		11.6.2010
51	106547	23.4.2009	ROŽNA DOLINA	397373	89892	NOVA GORICA	ROŽNA DOLINA		11.6.2010
52	137224	17.4.2010	ROŽNA DOLINA	397560	88711	NOVA GORICA	STARA GORA		11.6.2010
53	*	29.6.2007	SABOTIN 1	391673	97799	BRDA	VRHOVLJE		29.6.2007

Zap.št.	ID	Datum prve razm.	Napadeno območje	Y	X	Občina	Katastrska občina	Parcelna št.	Odločba o razmejitvi
54	*	29.6.2007	SABOTIN 2	391653	97843	BRDA	VRHOVLJE		29.6.2007
55	95676	30.5.2008	SANABOR	422536	81847	VIPAVA	SANABOR		20.6.2008
56	106577	5.5.2009	SANABOR	421220	82001	VIPAVA	SANABOR		11.6.2010
57	106552	5.5.2009	SPODNJA BRANICA	409916	78001	NOVA GORICA	SPODNJA BRANICA		11.6.2010
58	138389	23.6.2010	ŠEPULJE	413062	68531	SEŽANA	KRIŽ		5.1.2011
59	107194	14.7.2009	ŠMIHEL	401654	90636	NOVA GORICA	ŠMIHEL		11.6.2010
60	113472	12.6.2009	TEMNICA	398652	78972	MIREN-KOSTANJEVICA	TEMNICA		11.6.2010
61	*	16.5.2008	TEMNICA			MIREN-KOSTANJEVICA	TEMNICA	534, 535, 536, 537, 538	27.5.2008
62	106582	7.5.2009	VELIKE ŽABLJE	411140	80210	AJDOVŠČINA	VELIKE ŽABLJE		11.6.2010
63	107196	29.5.2009	VIPAVA	419201	78181	VIPAVA	VIPAVA		11.6.2010
64	31844	14.7.2009	VITOVLJE	404354	89065	NOVA GORICA	VITOVLJE		11.6.2010
65	106484	12.5.2009	VITOVLJE	404484	88480	NOVA GORICA	VITOVLJE	1021/3	11.6.2010
66	107193	14.7.2009	VITOVLJE	404321	89019	NOVA GORICA	VITOVLJE		24.7.2009
67	*	14.5.2008	VRHOVLJE PRI KOJSKEM	390428	98648	BRDA	VRHOVLJE		27.5.2008
68	106554	4.5.2009	VRHOVLJE PRI KOŽBANI	386070	101652	BRDA	MIRNIK		11.6.2010
69	106555	4.5.2009	VRHOVLJE PRI KOŽBANI	386604	101912	BRDA	MIRNIK		11.6.2010
70	106570	10.6.2009	VRTOVČE	412705	79203	AJDOVŠČINA	ŠMARJE		11.6.2010
71	106571	10.6.2009	VRTOVČE	412434	79329	AJDOVŠČINA	ŠMARJE		11.6.2010
72	106583	8.5.2009	VRTOVČE	412840	80040	AJDOVŠČINA	ŠMARJE		11.6.2010
73	106563	10.6.2010	VRTOVIN	408329	85687	AJDOVŠČINA	VRTOVIN		24.7.2009
74	106574	4.5.2009	VRTOVIN	408890	86040	AJDOVŠČINA	VRTOVIN		24.7.2009
75	111674	19.9.2009	ZAPOTOK	388960	103317	KANAL	PLAVE		11.6.2010
76	106581	7.5.2009	ZAVINO	410980	79640	AJDOVŠČINA	ŠMARJE		11.6.2010
77	155137	17.6.2011	BRANIK	403674,1	79816,3	NOVA GORICA	BRANIK		20.7.2012
78	155199	18.5.2011	BRESTJE	391835,6	97725,1	BRDA	VRHOVLJE		20.7.2012
79	155212	17.5.2011	ČRNIČE	403011,3	85075,4	AJDOVŠČINA	ČRNIČE		20.7.2012
80	170626	30.5.2012	DOBRAVLJE	413292,1	70083,9	SEŽANA	UTOVLJE		20.7.2012
81	155307	18.5.2011	GORENJA VAS	393244,9	105421	KANAL	GORENJA VAS		20.7.2012
82	155192	18.5.2011	GORNJE CERОВО	389109,4	94539,9	BRDA	CEROVO		20.7.2012
83	155193	18.5.2011	GORNJE CERОВО	389378,8	93653,6	BRDA	CEROVO		20.7.2012
84	155158	17.5.2011	HRUŠEVLJE	384072,6	98035,6	BRDA	NEBLO		20.7.2012
85	155196	18.5.2011	HUM	391388,4	95374,4	BRDA	KOJSKO		20.7.2012
86	155309	18.5.2011	KAMBREŠKO	394872,1	110107	KANAL	AJBA		20.7.2012
87	155195	18.5.2011	KOJSKO	390023	96173,1	BRDA	KOJSKO		20.7.2012
88	155159	17.5.2011	KOZANA	387422,3	95100,7	BRDA	KOZANA		20.7.2012
89	155157	17.5.2011	KOZARNO	385801,1	97609,9	BRDA	BILJANA		20.7.2012
90	155313	18.5.2011	KROMBERK	397911,4	91632	NOVA GORICA	KROMBERK		20.7.2012
91	155107	22.6.2011	LOGARŠČE	407889,3	113048	TOLMIN	PONIKVE		20.7.2012
92	155305	18.5.2011	MOČILA	392299,9	104423	KANAL	ANHOVO		20.7.2012
93	155136	17.6.2011	OŠEVLJEK	400063,7	81426	RENČE-VOGRSKO	DORNBK		20.7.2012
94	155197	18.5.2011	PODSABOTIN	391884,3	96537,4	BRDA	PODSABOTIN		20.7.2012
95	155198	18.5.2011	PODSABOTIN	393271,3	96189,9	BRDA	PODSABOTIN		20.7.2012

Zap.št.	ID	Datum prve razm.	Napadeno območje	Y	X	Občina	Katastrska občina	Parcelna št.	Odločba o razmejitvi
96	155316	18.5.2011	ROŽNA DOLINA	396300,6	88368,6	NOVA GORICA	STARA GORA		20.7.2012
97	155318	18.5.2011	STARA GORA	399009,4	88008,5	NOVA GORICA	STARA GORA		20.7.2012
98	155135	17.6.2011	STARA GORA	398086,3	87954	NOVA GORICA	STARA GORA		20.7.2012
99	155314	18.5.2011	ŠEMPAS	403379,6	88443,2	NOVA GORICA	ŠEMPAS		20.7.2012
100	155319	18.5.2011	ŠEMPETER PRI GORICI	397520,3	86507	ŠEMPETER-VRTOJBA	ŠEMPETER		20.7.2012
101	155206	17.5.2011	ŠMARTNO	388679,3	97084,4	BRDA	ŠMARTNO		20.7.2012
102	155311	18.5.2011	ŠMAVER	393852,5	94657	NOVA GORICA	ŠMAVER		20.7.2012
103	164853	15.8.2011	TOLMINSKE RAVNE	405293,2	121045	TOLMIN	ŽABČE		20.7.2012
104	155306	18.5.2011	UKANJE	391464,7	106250	KANAL	UKANJE		20.7.2012
105	155138	17.6.2011	VITOVLJE	405142,7	87885,4	NOVA GORICA	VITOVLJE		20.7.2012
106	155303	18.5.2011	VOGRSKO	399301,4	87311	RENČE-VOGRSKO	VOGRSKO		20.7.2012
107	155200	18.5.2011	VRHOVLJE PRI KOJSKEM	390618,6	98648,7	BRDA	VRHOVLJE		20.7.2012
108	155202	18.5.2011	VRHOVLJE PRI KOJSKEM	389691,3	98858,1	BRDA	VRHOVLJE		20.7.2012
109	155201	18.5.2011	VRHOVLJE PRI KOJSKEM	390867,6	98116	BRDA	VRHOVLJE		20.7.2012
110	155210	17.5.2011	VRTOVIN	408770,8	85605,5	AJDOVŠČINA	VRTOVIN		20.7.2012
111	155209	17.5.2011	ZAVINO	410862,7	79704,9	AJDOVŠČINA	ŠMARJE		20.7.2012
112	170408	6.6.2012	LOGARŠČE	407959,3	112984	TOLMIN	PONIKVE		14.11.2012
113	170415	6.6.2012	TOLMINSKI LOM	403195,3	110397	TOLMIN	LOM		14.11.2012
114	170414	6.6.2012	TOLMINSKI LOM	403242,3	110114	TOLMIN	LOM		14.11.2012
115	170410	6.6.2012	KANALSKI LOM	404311,3	109715	TOLMIN	KANALSKI LOM		14.11.2012
116	170328	19.6.2012	AJDOVŠČINA	415567	83378	AJDOVŠČINA	AJDOVŠČINA		14.11.2012
117	178116	1.10.2012	POTOK PRI DORNBERKU	401268,7	81361,8	NOVA GORICA	DORNBERK		14.11.2012
118	183118	6.6.2013	VRHOVLJE PRI KOŽBANI	385167	100759	BRDA	MIRNIK		2.12.2013
119	190950	6.8.2013	LOGARŠČE	407910,3	113029	TOLMIN	PONIKVE		2.12.2013
120	183119	6.6.2013	SENIK	387034	102703	BRDA	MIRNIK		2.12.2013
121	183120	6.6.2013	SENIK	386900	102672	BRDA	MIRNIK		2.12.2013
122	183125	6.6.2013	BRANIK	403970	80100	NOVA GORICA	BRANIK		2.12.2013
123	183121	6.6.2013	SLAPNIK	388523	100618	BRDA	KOŽBANA		2.12.2013
124	183124	6.6.2013	RAVNICA	399300	94555	NOVA GORICA	GRGAR		2.12.2013
125	183123	6.6.2013	RAVNICA	398700	93708	NOVA GORICA	RAVNICA		2.12.2013
126	183122	6.6.2013	RAVNICA	400530	93200	NOVA GORICA	RAVNICA		2.12.2013
Združeno žariščno območje Dolenji Novaki									
127	109340	13.5.2009	DOLENJI NOVAKI	426488	111226	CERKNO	DOLENJI NOVAKI		11.6.2010
128	106493	13.5.2009	DOLENJI NOVAKI	425515	112354	CERKNO	DOLENJI NOVAKI	195/1	24.7.2009
129	109363	14.5.2009	GORENJI NOVAKI	424842	113758	CERKNO	GORENJI NOVAKI		11.6.2010
130	138394	26.6.2010	GORENJI NOVAKI	426898	112900	CERKNO	GORENJI NOVAKI		5.1.2011
131	138395	26.6.2010	GORENJI NOVAKI	426709	112376	CERKNO	GORENJI NOVAKI		5.1.2011

Zap.št.	ID	Datum prve razm.	Napadeno območje	Y	X	Občina	Katastrska občina	Parcelna št.	Odločba o razmejitvi
132	109374	14.5.2009	KOPRIVNIK	427294	103931	ŽIRI	KOPRIVNIK		11.6.2010
133	109368	21.5.2009	PLANINA PRI CERKNEM	424143	108881	CERKNO	PLANINA		11.6.2010
134	109356	19.5.2009	PODLANIŠČE	423195	108814	CERKNO	CERKNO		11.6.2010
Združeno žariščno območje Drežnica									
135	*	27.5.2008	DREŽNICA	392615	124016	KOBARID	DREŽNICA		27.5.2008
136	109555	1.6.2009	DREŽNICA	392767	123774	KOBARID	DREŽNICA		11.6.2010
137	138399	9.6.2010	PLUŽNA	386346	133544	BOVEC	BOVEC		5.1.2011
138	95707	9.6.2008	STARO SELO	387391	123740	KOBARID	STARO SELO		20.6.2008
139	106482	5.5.2009	STARO SELO	387391	123745	KOBARID	STARO SELO		24.7.2009
140	190946	6.8.2013	STARO SELO	387347,2	123686	KOBARID	STARO SELO		2.12.2013
Združeno žariščno območje Horjul - Ljubljana-Škofja Loka - Migojnice									
141	137734	3.6.2010	DOLENJA VAS PRI POLHOVEM GRADCU	448536	100364	DOBROVA-POLHOV GRADEC	BABNA GORA		5.1.2011
142	137901	8.6.2010	LJUBLJANA	458650	101500	LJUBLJANA	BRDO		5.1.2011
143	137485	27.5.2010	NA LOGU	440156	110100	ŠKOFJA LOKA	VISOKO		11.6.2010
144	137565	31.5.2010	ROVTE	438434	95895	LOGATEC	ROVTE		11.6.2010
145	137510	27.5.2010	SAMOTORICA	444765	99346	HORJUL	VRZDENEC		11.6.2010
146	137478	24.5.2010	ŠENTJOŠT NAD HORJULOM	439624	98717	DOBROVA-POLHOV GRADEC	ŠENTJOŠT		11.6.2010
147	138439	1.7.2010	ŽABNICA	453574	95400	BREZOVICA	BREZOVICA		5.1.2011
148	153047	5.5.2011	BAŠELJ	453670	130330	PREDDVOR	BELA		18.5.2011
149	153025	3.5.2011	BISTRICA	445280	126290	NAKLO	ŽEJE		18.5.2011
150	153040	4.5.2011	BUKOVICA	442380	117210	ŠKOFJA LOKA	BUKOVICA		18.5.2011
151	153044	5.5.2011	CRNGROB	446990	117025	ŠKOFJA LOKA	PEVNO		18.5.2011
152	153045	5.5.2011	DRAGA	450290	111940	ŠKOFJA LOKA	DRAGA		18.5.2011
153	153043	5.5.2011	KRANJ	448090	121830	KRANJ	STRAŽIŠČE		18.5.2011
154	153209	13.5.2011	LJUBLJANA	468432	99241	LJUBLJANA	DOBRUNJE		18.5.2011
155	153020	5.4.2011	LJUBLJANA	460966	101954	LJUBLJANA	SPODNJA ŠIŠKA		18.5.2011
156	153207	13.5.2011	MEDNO	456032	108848	LJUBLJANA	STANEŽIČE		18.5.2011
157	153049	5.5.2011	NJIVICA	442170	125170	KRANJ	NEMILJE		18.5.2011
158	153031	3.5.2011	PODBREZJE	444550	130490	NAKLO	PODBREZJE		18.5.2011
159	153027	3.5.2011	PODBREZJE	443690	129200	NAKLO	PODBREZJE		18.5.2011
160	153036	3.5.2011	POLICA	449110	125260	NAKLO	PIVKA		18.5.2011
161	153046	5.5.2011	PREDDVOR	455100	128880	PREDDVOR	BREG OB KOKRI		18.5.2011
162	153041	4.5.2011	SELCA	438470	120820	ŽELEZNIKI	SELCA		18.5.2011
163	153048	5.5.2011	SREDNJA VAS - GORIČE	450890	130400	KRANJ	SREDNJA VAS		18.5.2011
164	153042	4.5.2011	VELESOVO	458170	125140	CERKLJE NA GORENJSKEM	VELESOVO		18.5.2011
165	153032	3.5.2011	ZGORNJE VETRNO	447160	132520	TRŽIČ	SENIČNO		18.5.2011
166	153038	4.5.2011	ZGORNJI BRNIK	459500	120780	CERKLJE NA GORENJSKEM	ZGORNJI BRNIK		18.5.2011
167	153295	18.5.2011	KAMNICA	475754	106223	DOL PRI LJUBLJANI	PETELINJE		18.7.2011
168	153979	13.6.2011	KRIŽ	466988	117901	KOMENDA	KRIŽ		18.7.2011

Zap.št.	ID	Datum prve razm.	Napadeno območje	Y	X	Občina	Katastrska občina	Parcelna št.	Odločba o razmejitvi
169	154446	29.6.2011	LJUBNO	443604	130742	RADOVLJICA	LJUBNO		18.7.2011
170	154447	29.6.2011	LJUBNO	443050	130788	RADOVLJICA	LJUBNO		18.7.2011
171	154448	29.6.2011	SLATNA	440491	135959	RADOVLJICA	SREDNJA VAS		18.7.2011
172	154449	29.6.2011	RODINE	437408	138321	ŽIROVNICA	DOSLOVČE		18.7.2011
173	154450	29.6.2011	ZASIP	431644	139669	BLEĐ	ZASIP		18.7.2011
174	154451	30.6.2011	BEGUNJE NA GORENJSKEM	439554	136717	RADOVLJICA	BEGUNJE		18.7.2011
175	154616	30.6.2011	TOMIŠELJ	460166	91016	IG	TOMIŠELJ		18.7.2011
176	154617	30.6.2011	SELO NAD POLHOVIM GRADCEM	445845	105550	DOBROVA-POLHOV GRADEC	SELO NAD POLHOVIM GRADCEM		18.7.2011
177	154618	30.6.2011	BRIŠE PRI POLHOVEM GRADCU	447232	100065	DOBROVA-POLHOV GRADEC	SETNIK		18.7.2011
178	154619	30.6.2011	BRIŠE PRI POLHOVEM GRADCU	446771	100460	DOBROVA-POLHOV GRADEC	SETNIK		18.7.2011
179	169696	28.5.2012	DRAGA	450290	111940	ŠKOFJA LOKA	DRAGA		20.7.2012
180	165244	8.8.2011	DRAŽEVNIK	454959,6	100123	DOBROVA-POLHOV GRADEC	PODSMREKA		20.7.2012
181	169664	19.5.2012	GABRJE PRI JANČAH	477608	100652	LJUBLJANA	VOLAVLJE		20.7.2012
182	169663	18.5.2012	KAMNIK	471520	119163	KAMNIK	KAMNIK		20.7.2012
183	155025	15.7.2011	KOROŠKA BELA	430909,4	143224	JESENICE	KOROŠKA BELA		20.7.2012
184	165247	12.6.2011	LJUBLJANA	460683,6	102170	LJUBLJANA	SPODNJA ŠIŠKA		20.7.2012
185	165250	15.6.2011	LJUBLJANA	459690,1	101785	LJUBLJANA	BRDO		20.7.2012
186	169697	9.5.2012	PODBREZJE	444550	130400	NAKLO	PODBREZJE		20.7.2012
187	169695	28.5.2012	SELCA	438350	120370	ŽELEZNIKI	SELCA		20.7.2012
188	155026	13.7.2011	SETNIK	444803,9	101049	DOBROVA-POLHOV GRADEC	SETNIK		20.7.2012
189	169694	28.5.2012	VELESOVO	458170	125140	CERKLJE NA GORENJSKEM	VELESOVO		20.7.2012
190	155027	13.7.2011	VINJE PRI MORAVČAH	479737,1	113470	MORAVČE	NEGASTRN		20.7.2012
191	171937	6.8.2012	LOKA PRI MENGŠU	465140	111830	MENGEŠ	LOKA		14.11.2012
192	171936	6.8.2012	TRZIN	465225	108125	TRZIN	TRZIN		14.11.2012
193	170517	20.6.2012	KASAZE	515083	120130	ŽALEC	KASAZE		20.7.2012
194	170519	20.6.2012	KASAZE	515117	120012	ŽALEC	KASAZE		20.7.2012
195	170506	5.6.2012	MIGOJNICE	513184	120092	ŽALEC	ZABUKOVICA		20.7.2012
196	185678	12.6.2013	MATKE	509591	119933	PREBOLD	MATKE		2.12.2013
197	184451	8.7.2013	ZGORNJA JAVORŠICA	476447,6	108226	MORAVČE	VRHPOLJE		2.12.2013
198	184462	11.6.2013	ZAVRH PRI TROJANAH	491666,2	115489	LUKOVICA	TROJANE		2.12.2013
199	184459	11.6.2013	HRIBI	490197,9	116831	LUKOVICA	TROJANE		2.12.2013
200	184460	11.6.2013	HRIBI	490398,7	116487	LUKOVICA	TROJANE		2.12.2013
201	184456	8.7.2013	STRAŽA	475907,6	116268	LUKOVICA	RAFOLČE		2.12.2013
202	184461	11.6.2013	TROJANE	490810,8	116133	LUKOVICA	TROJANE		2.12.2013
203	184457	8.7.2013	ČEPLJE	477378,9	115635	LUKOVICA	LUKOVICA		2.12.2013

Zap.št.	ID	Datum prve razm.	Napadeno območje	Y	X	Občina	Katastrska občina	Parcelna št.	Odločba o razmejitvi
204	*	maj-junij	ČEŠNJICA PRI KROPI	440967	126990	RADOVLJICA	ČEŠNJICA PRI KROPI		2.12.2013
205	184471	11.7.2013	ZGORNJI MOTNIK	494112,3	119125	KAMNIK	ZGORNJI MOTNIK		2.12.2013
206	184449	8.7.2013	VINJE PRI MORAVČAH	479737,1	113470	MORAVČE	NEGASTRN		2.12.2013
207	184473	9.7.2013	ŽVARULJE	489471,1	111568	ZAGORJE OB SAVI	KANDRŠE		2.12.2013
208	*	junij-julij	ČRETA PRI KOKARJAH	497281	126995	NAZARJE	KOKARJE		2.12.2013
209	184450	8.7.2013	ČEŠNJICE PRI MORAVČAH	481103,4	108491	MORAVČE	MORAVČE		2.12.2013
210	184458	8.7.2013	KOLOVEC	473526,2	118027	DOMŽALE	ROVA		2.12.2013
211	184465	11.6.2013	MALA ŠTANGA	481731,9	101486	ŠMARTNO PRI LITJI	ŠTANGA		2.12.2013
212	184463	8.7.2013	LJUBLJANA	460022	101301	LJUBLJANA	VIČ		2.12.2013
213	184453	8.7.2013	ZAGRADIŠČE	472781,7	98780,7	LJUBLJANA	SOSTRO		2.12.2013
214	184454	8.7.2013	PODMOLNIK	468005,9	97978,4	LJUBLJANA	DOBRUNJE		2.12.2013
215	184452	8.7.2013	ŠENTPAVEL	470612,8	95825,8	LJUBLJANA	PODMOLNIK		2.12.2013
216	183126	6.6.2013	VRHNIKA	444460	88530	VRHNIKA	VRHNIKA		2.12.2013
217	184464	11.6.2013	ZABORŠT	470189,5	110537	DOMŽALE	BREZOVICA		2.12.2013
218	*	junij-julij	LOKOVICA	502251	135747	ŠOŠTANJ	LOKOVICA		2.12.2013
219	185674	7.6.2013	ČRNOVA	512166	133016	VELENJE	ČRNOVA		2.12.2013
220	*	junij-julij	VELIKI VRH	504978	133665	ŠMARTNO OB PAKI	VELIKI VRH		2.12.2013
221	*	junij-julij	PODKRAJ PRI VELENJU	506853	133863	VELENJE	PODKRAJ		2.12.2013
222	185675	7.6.2013	BEVČE	511302	133883	VELENJE	BEVČE		2.12.2013
223	*	junij-julij	LEPA NJIVA	498549	134023	MOZIRJE	LEPA NJIVA		2.12.2013
224	*	maj-junij	RIBNO	433350	132608	BLED	SELO PRI BLEDU		2.12.2013
225	*	junij-julij	PODGORJE	506113	134746	VELENJE	PODKRAJ		2.12.2013
226	*	junij-julij	LOKOVICA	503421	135786	ŠOŠTANJ	LOKOVICA		2.12.2013
227	185687	17.6.2013	GRČE	510170	127604	ŽALEC	PONIKVA		2.12.2013
228	*	junij-julij	ŠOŠTANJ	503516	136639	ŠOŠTANJ	LOKOVICA		2.12.2013
229	185671	28.5.2013	PLEŠIVEC	507648	139690	VELENJE	PLEŠIVEC		2.12.2013
230	*	maj-junij	ZASIP	432265	139919	BLED	ZASIP		2.12.2013
231	185670	28.5.2013	PLEŠIVEC	509745	141734	VELENJE	PLEŠIVEC		2.12.2013
232	185668	28.5.2013	LEGEN	509302	150637	SLOVENJ GRADEC	LEGEN		2.12.2013
233	*	junij-julij	PODKRAJ PRI VELENJU	506752	134074	VELENJE	PODKRAJ		2.12.2013
234	185686	17.6.2013	GRČE	510289	127994	ŽALEC	PONIKVA		2.12.2013
235	*	maj-junij	ČRNIVEC	440121	132011	RADOVLJICA	MOŠNJE		2.12.2013
236	185672	7.6.2013	ČRNOVA	513942	131295	VELENJE	ČRNOVA		2.12.2013
237	*	maj-junij	PREZRENJE	441602	128424	RADOVLJICA	DOBRAVA PRI KROPI		2.12.2013
238	185684	17.6.2013	GRČE	510248	127998	ŽALEC	PONIKVA		2.12.2013
Združeno žariščno območje Kostanjevica na Krki - Podgorje pri Pišecah - Črnomelj - Otočec - Rogatec - Trnovec - Potok pri Muljavi									
239	153090	6.5.2011	DOBOVEC PRI ROGATCU	557032	120249	ROGATEC	DOBOVEC		18.5.2011
240	153095	6.5.2011	DOBOVEC PRI ROGATCU	557934	120463	ROGATEC	DOBOVEC		18.5.2011

Zap.št.	ID	Datum prve razm.	Napadeno območje	Y	X	Občina	Katastrska občina	Parcelna št.	Odločba o razmejitvi
241	153089	6.5.2011	DOBOVEC PRI ROGATCU	556843	120274	ROGATEC	DOBOVEC		18.5.2011
242	153094	6.5.2011	LOG	558142	121123	ROGATEC	TRLIČNO		18.5.2011
243	153098	6.5.2011	LOG	559006	122457	ROGATEC	TRLIČNO		18.5.2011
244	153097	6.5.2011	LOG	558363	122160	ROGATEC	TRLIČNO		18.5.2011
245	153096	6.5.2011	LOG	557944	121476	ROGATEC	TRLIČNO		18.5.2011
246	153101	6.5.2011	RJAVICA	551475	120480	ROGAŠKA SLATINA	RJAVICA		18.5.2011
247	153086	6.5.2011	ROGATEC	556451	120718	ROGATEC	ROGATEC		18.5.2011
248	153084	6.5.2011	ROGATEC	556735	120917	ROGATEC	ROGATEC		18.5.2011
249	153087	6.5.2011	ROGATEC	557240	120908	ROGATEC	ROGATEC		18.5.2011
250	153088	6.5.2011	ROGATEC	557126	120743	ROGATEC	ROGATEC		18.5.2011
251	153102	6.5.2011	ROGATEC	554678	120776	ROGATEC	ROGATEC		18.5.2011
252	153104	6.5.2011	ROGATEC	555280	120885	ROGATEC	ROGATEC		18.5.2011
253	153106	6.5.2011	ROGATEC	555699	120794	ROGATEC	ROGATEC		18.5.2011
254	153083	6.5.2011	ROGATEC	557165	121098	ROGATEC	ROGATEC		18.5.2011
255	153100	6.5.2011	ROGATEC	555205	120529	ROGATEC	ROGATEC		18.5.2011
256	153082	6.5.2011	ROGATEC	556715	120620	ROGATEC	ROGATEC		18.5.2011
257	153099	6.5.2011	SV. JURIJ	556901	122964	ROGATEC	DONAČKA GORA		18.5.2011
258	153105	6.5.2011	ŽAHENBERC	555428	121275	ROGATEC	TRŠKA GORCA		18.5.2011
259	153108	6.5.2011	ŽAHENBERC	555928	121376	ROGATEC	TRŠKA GORCA		18.5.2011
260	153093	6.5.2011	ŽAHENBERC	557581	121877	ROGATEC	TRŠKA GORCA		18.5.2011
261	153092	6.5.2011	ŽAHENBERC	557343	121719	ROGATEC	TRŠKA GORCA		18.5.2011
262	153091	6.5.2011	ŽAHENBERC	557371	121422	ROGATEC	TRŠKA GORCA		18.5.2011
263	154881	16.6.2011	DOLGA GORA	538956,6	125567	ŠENTJUR	DOLGA GORA		20.7.2012
264	169692	23.5.2012	ZGORNJE POLJČANE	545565	128187	POLJČANE	POLJČANE		20.7.2012
265	153288	17.5.2011	GORENJA PIROŠICA	542828	80803	BREŽICE	BUŠEČA VAS		18.7.2011
266	153289	17.5.2011	JABLANCE	535302	78160	KOSTANJEVICA NA KRKI	OŠTRC		18.7.2011
267	153290	17.5.2011	JABLANCE	535007	78194	KOSTANJEVICA NA KRKI	OŠTRC		18.7.2011
268	153389	23.5.2011	CERINA	547897	81943	BREŽICE	CERINA		18.7.2011
269	153343	24.5.2011	PODGORJE PRI PIŠECAH	551285	96374	BREŽICE	PODGORJE		18.7.2011
270	153344	24.5.2011	PODGORJE PRI PIŠECAH	551779	97242	BREŽICE	PODGORJE		18.7.2011
271	153386	23.5.2011	PODGORJE PRI PIŠECAH	551790	97228	BREŽICE	PODGORJE		18.7.2011
272	153387	23.5.2011	PODGORJE PRI PIŠECAH	551795	97227	BREŽICE	PODGORJE		18.7.2011
273	153388	23.5.2011	BIZELJSKO	552695	97773	BREŽICE	BIZELJSKO		18.7.2011
274	153769	23.5.2011	PODGORJE PRI PIŠECAH	551299	96512	BREŽICE	PODGORJE		18.7.2011
275	170012	6.6.2012	DOLENJA VAS PRI KRŠKEM	543431	90742	KRŠKO	DOLENJA VAS		20.7.2012
276	170847	17.5.2012	GORENJA PIROŠICA	542697,9	81359,6	BREŽICE	BUŠEČA VAS		20.7.2012
277	170848	17.5.2012	PONIKVE	548633,4	78477,1	BREŽICE	KORITNO		20.7.2012
278	153241	17.5.2011	RAJEC	552267	78384	BREŽICE	NOVA VAS		20.7.2012

Zap.št.	ID	Datum prve razm.	Napadeno območje	Y	X	Občina	Katastrska občina	Parcelna št.	Odločba o razmejitvi
279	171181	18.6.2012	RAVNE PRI ZDOLAH	541853	94961	KRŠKO	KOSTANJEK		20.7.2012
280	154575	1.7.2011	STOJANSKI VRH	542253	80359	BREŽICE	STOJANSKI VRH		20.7.2012
281	154576	30.6.2011	VINJI VRH	541883	78717	BREŽICE	STOJANSKI VRH		20.7.2012
282	170845	15.5.2012	VOLČJE	545719	92085	BREŽICE	VOLČJE		20.7.2012
283	170846	15.5.2012	ZDOLE	543109	91086	KRŠKO	PLETERJE		20.7.2012
284	169971	6.6.2012	JELŠEVNIK	512252,3	48206,4	ČRNOMELJ	MAVRLEN		20.7.2012
285	170042	8.6.2012	PERUDINA	519776	36932	ČRNOMELJ	HRAST PRI VINICI		20.7.2012
286	169683	23.5.2012	RUČETNA VAS	512504,7	53352,8	ČRNOMELJ	PETROVA VAS		20.7.2012
287	169684	23.5.2012	SEMIČ	512393,6	53998,8	SEMIČ	KOT		20.7.2012
288	169705	28.5.2012	TANČA GORA	512235	41894	ČRNOMELJ	TANČA GORA		20.7.2012
289	169704	28.5.2012	TANČA GORA	511816,7	41513	ČRNOMELJ	TANČA GORA		20.7.2012
290	169600	15.5.2012	HRASTJE	524015,1	73859,6	ŠENTJERNEJ	GORENJA OREHOVICA		20.7.2012
291	169601	15.5.2012	OTOČEC	517583,8	78074,9	NOVO MESTO	ŠENTPETER		20.7.2012
292	169836	30.5.2012	VELIKE BRUSNICE	519688,3	73295,2	NOVO MESTO	BRUSNICE		20.7.2012
293	169972	7.6.2012	NOVO MESTO	512577	73353	NOVO MESTO	ŠMIHEL PRI NOVEM MESTU		14.11.2012
294	169612	17.5.2012	HRAST PRI JUGORJU	520516,1	60602,1	METLIKA	HRAST PRI JUGORJU		20.7.2012
295	169613	17.5.2012	TRNOVEC	522970,1	57342	METLIKA	LOKVICA		20.7.2012
296	153980	25.5.2011	POTOK PRI MULJAVI	483831	83683	IVANČNA GORICA	VRHE		18.7.2011
297	182728	15.5.2013	PRELOKA	526964	36460	ČRNOMELJ	PRELOKA		2.12.2013
298	182721	15.5.2013	BALKOVCI	525800	35184	ČRNOMELJ	PRELOKA		2.12.2013
299	182726	15.5.2013	BALKOVCI	525239	35140	ČRNOMELJ	PRELOKA		2.12.2013
300	182968	30.5.2013	BENEČIJA	499295	83874	TREBNJE	TREBNJE		2.12.2013
301	182972	30.5.2013	VELIKE DOLE	492161	84449	TREBNJE	STEHANJA VAS		2.12.2013
302	184468	9.7.2013	LEŠČEVJE	483771,4	84582,8	IVANČNA GORICA	VRHE		2.12.2013
303	182725	15.5.2013	SINJI VRH	514384	34067	ČRNOMELJ	SINJI VRH		2.12.2013
304	184469	9.7.2013	POTOK PRI MULJAVI	483452,4	83726,5	IVANČNA GORICA	VRHE		2.12.2013
305	182970	30.5.2013	MARTINJA VAS	495458	86709	TREBNJE	PRAPREČE		2.12.2013
306	182722	15.5.2013	KOVAČJI GRAD	516249	33411	ČRNOMELJ	UČAKOVCI		2.12.2013
307	182973	30.5.2013	MEDVEDJEK	494065	86767	TREBNJE	VELIKI GABER		2.12.2013
308	182877	26.5.2013	SENUŠE	532339	88110	KRŠKO	SENUŠE		2.12.2013
309	182723	15.5.2013	GORICA	513168	33329	ČRNOMELJ	SINJI VRH		2.12.2013
310	182790	21.5.2013	KRSINJI VRH	517986	88787	SEVNICA	KRSINJI VRH		2.12.2013
311	183022	4.6.2013	PIRŠENBREG	549273,2	91898,4	BREŽICE	PIRŠENBREG		2.12.2013
312	183020	4.6.2013	PIRŠENBREG	549308,6	91904,4	BREŽICE	PIRŠENBREG		2.12.2013
313	182965	30.5.2013	LIPNIK	505977	84957	TREBNJE	LUKOVEK		2.12.2013
314	182709	14.5.2013	STARE ŽAGE	507083	61079	DOLENJSKE TOPLICE	STARE ŽAGE		2.12.2013
315	*	20.5.2013	MALI VRH	548230	92052	BREŽICE	MALI VRH		2.12.2013
316	182731	15.5.2013	JANKOVIČI	522172	43300	ČRNOMELJ	BEDENJ		2.12.2013
317	182729	15.5.2013	MARINDOL	527254	39612	ČRNOMELJ	MARINDOL		2.12.2013

Zap.št.	ID	Datum prve razm.	Napadeno območje	Y	X	Občina	Katastrska občina	Parcelna št.	Odločba o razmejitvi
318	*	junij-avgust	KLADJE PRI KRMELJU	509622	99782	SEVNICA	SVIBNO		2.12.2013
319	182875	27.5.2013	GUMBERK	517839,3	76131,4	NOVO MESTO	BRUSNICE		2.12.2013
320	183021	4.6.2013	BREZOVA REBER PRI DVORU	503081	75367	ŽUŽEMBERK	BREZOVA REBER		2.12.2013
321	183381	21.6.2013	BOGINJA VAS	519409	49978	METLIKA	PODZEMELJ		2.12.2013
322	182859	24.5.2013	BOGNEČA VAS	512041	83671	MOKRONOG-TREBELNO	TREBELNO		2.12.2013
323	*	maj-junij	RŽIŠČE	530631	74784	KOSTANJEVICA NA KRKI	OREHOVEC		2.12.2013
324	182974	30.5.2013	ZALISEC	496366	79759	ŽUŽEMBERK	REBER		2.12.2013
325	182707	14.5.2013	DOLENJE POLJE	504511	69947	DOLENJSKE TOPLICE	GORENJE POLJE		2.12.2013
326	183019	4.6.2013	GRČ VRH	507219	75656	MIRNA PEČ	GOLOBINJEK		2.12.2013
327	182964	30.5.2013	DOLENJE KARTELJEVO	511616	79787	NOVO MESTO	ZAGORICA		2.12.2013
328	182711	14.5.2013	BIRČNA VAS	510790	67221	NOVO MESTO	STRANSKA VAS		2.12.2013
329	182971	30.5.2013	REPLJE	494286	81021	TREBNJE	SELA PRI [UMBERKU		2.12.2013
330	182727	15.5.2013	GORNJI SUHOR PRI VINICI	514300	37800	ČRNOMELJ	STARA LIPA		2.12.2013
331	182730	15.5.2013	JANKOVIČI	523235	42622	ČRNOMELJ	ADLEŠIČI		2.12.2013
332	184467	9.7.2013	ZNOJILE PRI KRKI	483717,4	83195,8	IVANČNA GORICA	VRHE		2.12.2013
333	183392	15.5.2013	MALI KAL	509995,1	79208,7	MIRNA PEČ	ZAGORICA		2.12.2013
334	185676	12.6.2013	PRIMOŽ PRI ŠENTJURJU	531743	122407	ŠENTJUR	PRIMOŽ		2.12.2013
335	*	maj-junij	METNI VRH	524783	99322	SEVNICA	METNI VRH		2.12.2013
336	185677	12.6.2013	PRIMOŽ PRI ŠENTJURJU	531435	123208	ŠENTJUR	PRIMOŽ		2.12.2013
337	182738	10.5.2013	ZDOLE	543469,3	92070,1	KRŠKO	PLETERJE		2.12.2013
338	183000	22.5.2013	SPODNJE SEČOVO	551241	121336	ROGAŠKA SLATINA	SPODNJE SEČOVO		2.12.2013
339	185689	20.6.2013	PLAT	546428	119312	ROGAŠKA SLATINA	PLAT		2.12.2013
340	185688	20.6.2013	GABRCE	546632	118819	ROGAŠKA SLATINA	PLAT		2.12.2013
341	185690	20.6.2013	VIRŠTANJ	544003	109665	PODČETRTEK	VIRŠTANJ		2.12.2013
342	*	maj-junij	LESIČNO	539184	104843	KOZJE	PILŠTANJ		2.12.2013
343	183491	12.6.2013	VETRNİK	543349,4	101413	KOZJE	VETRNİK		2.12.2013
344	183711	12.6.2013	MOČILNO	511156,9	101291	RADEČE	NJIVICE		2.12.2013
345	*	junij-julij	JAGNJENICA	509964	101252	RADEČE	SVIBNO		2.12.2013
346	*	junij-julij	OREŠJE NAD SEVNICO	522539	101062	SEVNICA	LEDINA		2.12.2013
347	183488	12.6.2013	METNI VRH	524646,6	99344,6	SEVNICA	METNI VRH		2.12.2013
348	183678	10.7.2013	SREMIČ	538657	92831	KRŠKO	SREMIČ		2.12.2013
349	*	n.p.	KUPČINJI VRH	556917	125948	MAJŠPERK	KUPČINJI VRH		2.12.2013
350	182724	15.5.2013	DALNJE NJIVE	512897	32397,4	ČRNOMELJ	SINJI VRH		2.12.2013
351	182739	10.5.2013	ZDOLE	543233	92685,5	KRŠKO	PLETERJE		2.12.2013
352	183025	4.6.2013	BREZJE PRI BOJSNEM	551636,9	92866	BREŽICE	BREZJE		2.12.2013

Zap.št.	ID	Datum prve razm.	Napadeno območje	Y	X	Občina	Katastrska občina	Parcelna št.	Odločba o razmejitvi
353	183027	4.6.2013	BREZJE PRI BOJSNEM	551596,9	92871,5	BREŽICE	BREZJE		2.12.2013
354	183024	4.6.2013	BREZJE PRI BOJSNEM	551765,2	93111,9	BREŽICE	BREZJE		2.12.2013
355	*	maj-julij	HRASTNO	509509	93267	ŠENTRUPERT	ŠENTRUPERT		2.12.2013
356	183489	12.6.2013	ARTO	527984,1	94018,5	SEVNICA	STUDENEC		2.12.2013
357	*	16.5.2013	ZGORNJA POHANCA	545278	94571	BREŽICE	ZGORNJA POHANCA		2.12.2013
358	*	maj-junij	SILOVEC	546938	94973	BREŽICE	SILOVEC		2.12.2013
359	182902	28.5.2013	RAVNE PRI ZDOLAH	541722,4	93177,1	KRŠKO	KOSTANJEK		2.12.2013
360	182903	28.5.2013	PEČICE	543048	95603	BREŽICE	KRIŽE		2.12.2013
361	183023	4.6.2013	BREZJE PRI BOJSNEM	551811,2	92171,3	BREŽICE	BREZJE		2.12.2013
Združeno žariščno območje Kozina - Plavje									
362	154135	9.6.2011	SLOPE	421313	53064	HRPELJE-KOZINA	BREZOVICA		18.7.2011
363	154139	6.9.2011	RODIK	420769	53185	HRPELJE-KOZINA	RODIK		18.7.2011
364	154145	9.6.2011	BARKA	425279	56455	DIVAČA	BARKA		18.7.2011
365	153517	16.5.2011	PLAVJE	408206	48177	KOPER	PLAVJE		18.7.2011
366	170678	30.5.2012	ABITANTI	408222,2	34119,8	KOPER	GRADIN		20.7.2012
367	170679	30.5.2012	ABITANTI	409115,3	33374,6	KOPER	GRADIN		20.7.2012
368	170680	30.5.2012	ABITANTI	410054,2	34515,4	KOPER	GRADIN		20.7.2012
369	170681	30.5.2012	ABITANTI	408687,4	34639	KOPER	GRADIN		20.7.2012
370	170653	30.5.2012	BABIČI	405257,7	40916,7	KOPER	MAREZIGE		20.7.2012
371	170720	30.5.2012	BEZOVICA	413275,3	42485,6	KOPER	LOKA		20.7.2012
372	170665	30.5.2012	BOČAJI	409460,3	39480,1	KOPER	TRUŠKE		20.7.2012
373	170646	30.5.2012	BREZOVICA	423027,6	51664,5	HRPELJE-KOZINA	BREZOVICA		20.7.2012
374	170645	30.5.2012	BREZOVICA	423347,8	52021,2	HRPELJE-KOZINA	BREZOVICA		20.7.2012
375	170684	30.5.2012	BREZOVICA PRI GRADINU	411837	35672,9	KOPER	GRADIN		20.7.2012
376	170682	30.5.2012	BREZOVICA PRI GRADINU	410907,8	35662,8	KOPER	GRADIN		20.7.2012
377	170651	30.5.2012	BRIČ	402392,8	36667,7	KOPER	KOŠTABONA		20.7.2012
378	155279	9.5.2011	BRIČ	402857	36809	KOPER	KOŠTABONA		20.7.2012
379	170705	30.5.2012	BUTARI	412425,7	38236,3	KOPER	MOVRAŽ		20.7.2012
380	170726	30.5.2012	ČRNI KAL	412301,1	45016,5	KOPER	ČRNI KAL		20.7.2012
381	170655	30.5.2012	DEKANI	408712,6	44632,6	KOPER	DEKANI		20.7.2012
382	155280	9.5.2011	DEKANI	408997	44798	KOPER	DEKANI		20.7.2012
383	170633	30.5.2012	DOLNJE VREME	425953,4	58412,1	DIVAČA	VREMSKI BRITOF		20.7.2012
384	170727	30.5.2012	GABROVICA PRI ČRNEM KALU	412099,5	47059,2	KOPER	GABROVICA		20.7.2012
385	170728	30.5.2012	GABROVICA PRI ČRNEM KALU	411218,8	46723,3	KOPER	GABROVICA		20.7.2012
386	170709	30.5.2012	GALANTIČI	412507,7	39150,6	KOPER	KUBED		20.7.2012
387	170694	30.5.2012	KARLI	413934,3	34495,5	KOPER	SOČERGA		20.7.2012
388	170639	30.5.2012	KOVČICE	428158	47266,6	HRPELJE-KOZINA	KOVČICE		20.7.2012

Zap.št.	ID	Datum prve razm.	Napadeno območje	Y	X	Občina	Katastrska občina	Parcelna št.	Odločba o razmejitvi
389	170640	30.5.2012	KOVČICE	428195,6	48354,9	HRPELJE-KOZINA	KOVČICE		20.7.2012
390	170638	30.5.2012	KOZJANE	428563,6	51981,8	DIVAČA	KOZJANE		20.7.2012
391	170669	30.5.2012	KOZLOVIČI	408491,1	38986,5	KOPER	TRUŠKE		20.7.2012
392	170714	30.5.2012	KUBED	410847,1	42111,1	KOPER	KUBED		20.7.2012
393	170712	30.5.2012	KUBED	412582,3	42514,5	KOPER	KUBED		20.7.2012
394	170716	30.5.2012	KUBED	411011,8	43638	KOPER	KUBED		20.7.2012
395	170718	30.5.2012	KUBED	412930,5	43134,4	KOPER	KUBED		20.7.2012
396	170713	30.5.2012	KUBED	411603,6	41757,4	KOPER	KUBED		20.7.2012
397	170722	30.5.2012	LOKA	411962,8	43968,4	KOPER	LOKA		20.7.2012
398	170724	30.5.2012	LOKA	413899,7	44266	KOPER	LOKA		20.7.2012
399	170725	30.5.2012	LOKA	414458,7	44474,5	KOPER	LOKA		20.7.2012
400	170658	30.5.2012	LOPAR	409287,1	41080,3	KOPER	TRUŠKE		20.7.2012
401	170657	30.5.2012	LOPAR	409055,6	42040,8	KOPER	TRUŠKE		20.7.2012
402	155285	12.5.2011	MAREZIGE	406061	41056	KOPER	MAREZIGE		20.7.2012
403	170647	30.5.2012	MIHELE	414316,5	52782,5	HRPELJE-KOZINA	DRAGA		20.7.2012
404	170677	30.5.2012	MOČUNIGI	407528,9	34551,1	KOPER	TOPOLOVEC		20.7.2012
405	154144	9.6.2011	NASIREC	415998,3	52129	HRPELJE-KOZINA	DRAGA		20.7.2012
406	155277	9.5.2011	NOVA VAS NAD DRAGONJO	399537	38635	PIRAN	NOVA VAS		20.7.2012
407	170648	30.5.2012	OCIZLA	415756	50821,3	HRPELJE-KOZINA	OCIZLA		20.7.2012
408	170644	30.5.2012	ODOLINA	425616,9	50471,4	HRPELJE-KOZINA	BREZOVICA		20.7.2012
409	170641	30.5.2012	OREHEK PRI MATERIJU	427765,4	49380,8	HRPELJE-KOZINA	KOVČICE		20.7.2012
410	170730	30.5.2012	OSP	409910,8	47353,7	KOPER	OSP		20.7.2012
411	170729	30.5.2012	OSP	410489,6	46976,9	KOPER	OSP		20.7.2012
412	170151	31.5.2012	OSTROŽNO BRDO	433161,2	54467,8	ILIRSKA BISTRICA	OSTROŽNO BRDO		20.7.2012
413	170649	30.5.2012	PADNA	398976,9	39192,7	PIRAN	NOVA VAS		20.7.2012
414	170697	30.5.2012	PISARI	414359,7	35497,9	KOPER	SOČERGA		20.7.2012
415	170708	30.5.2012	POLETIČI	411583,2	38966,9	KOPER	KUBED		20.7.2012
416	170663	30.5.2012	POPETRE	410721,7	38715,2	KOPER	TRUŠKE		20.7.2012
417	170622	30.5.2012	POPETRE	410513,1	39198	KOPER	TRUŠKE		20.7.2012
418	170661	30.5.2012	POPETRE	410353,4	40089,9	KOPER	TRUŠKE		20.7.2012
419	155273	10.5.2011	POPETRE	410353,4	40089,9	KOPER	TRUŠKE		20.7.2012
420	170685	30.5.2012	PREGARA	412347,5	34098,6	KOPER	PREGARA		20.7.2012
421	170687	30.5.2012	PREGARA	411030,9	33406,6	KOPER	PREGARA		20.7.2012
422	170690	30.5.2012	PREGARA	412699	32742,9	KOPER	PREGARA		20.7.2012
423	170692	30.5.2012	PREGARA	413280,3	32605,2	KOPER	PREGARA		20.7.2012
424	170689	30.5.2012	PREGARA	411448,8	32518,2	KOPER	PREGARA		20.7.2012
425	170149	31.5.2012	PRELOŽE	433736,9	51173,8	ILIRSKA BISTRICA	PRELOŽE		20.7.2012
426	170652	30.5.2012	PUČE	400411,8	38761,3	KOPER	KOŠTABONA		20.7.2012
427	170683	30.5.2012	SIRČI	410755,2	36563,5	KOPER	GRADIN		20.7.2012
428	170643	30.5.2012	SLIVJE	425716,2	48676,3	HRPELJE-KOZINA	SLIVJE		20.7.2012
429	170642	30.5.2012	SLIVJE	426447,3	49037,3	HRPELJE-KOZINA	SLIVJE		20.7.2012
430	170698	30.5.2012	SOČERGA	413297,9	36105,7	KOPER	SOČERGA		20.7.2012

Zap.št.	ID	Datum prve razm.	Napadeno območje	Y	X	Občina	Katastrska občina	Parcelna št.	Odločba o razmejitvi
431	170429	21.6.2012	STARA SUŠICA	431929,3	56939	PIVKA	STARA SUŠICA		20.7.2012
432	170656	30.5.2012	SV. ANTON	409817,5	43059,7	KOPER	SVETI ANTON		20.7.2012
433	155282	9.5.2011	SV. ANTON	409509	43081	KOPER	SVETI ANTON		20.7.2012
434	170650	30.5.2012	ŠMARJE	400397,4	39616,2	KOPER	ŠMARJE		20.7.2012
435	155268	9.5.2011	ŠMARJE	401165	39853	KOPER	ŠMARJE		20.7.2012
436	155266	9.5.2011	ŠMARJE	401080	39989	KOPER	ŠMARJE		20.7.2012
437	170654	30.5.2012	TINJAN	408884,1	47651,5	KOPER	TINJAN		20.7.2012
438	155289	20.5.2011	TINJAN	409000	47950	KOPER	TINJAN		20.7.2012
439	170675	30.5.2012	TOPOLOVEC	406484,6	36369,7	KOPER	TOPOLOVEC		20.7.2012
440	170676	30.5.2012	TOPOLOVEC	407917,4	35381,1	KOPER	TOPOLOVEC		20.7.2012
441	170673	30.5.2012	TOPOLOVEC	407461	36706,8	KOPER	TOPOLOVEC		20.7.2012
442	170672	30.5.2012	TOPOLOVEC	408659,1	37070,4	KOPER	TOPOLOVEC		20.7.2012
443	170707	30.5.2012	TREBEŠE	410047,1	37508,6	KOPER	MOVRAŽ		20.7.2012
444	170706	30.5.2012	TREBEŠE	411764,9	36874,9	KOPER	MOVRAŽ		20.7.2012
445	170664	30.5.2012	TRSEK	409230,9	37839,7	KOPER	TRUŠKE		20.7.2012
446	170671	30.5.2012	TRUŠKE	407573,3	38053,3	KOPER	TRUŠKE		20.7.2012
447	170666	30.5.2012	TRUŠKE	408310,2	40305	KOPER	TRUŠKE		20.7.2012
448	155315	10.5.2011	TRUŠKE	407428,7	39842,5	KOPER	TRUŠKE		20.7.2012
449	170668	30.5.2012	TRUŠKE	407428,7	39842,5	KOPER	TRUŠKE		20.7.2012
450	170700	30.5.2012	TULJAKI	412104,3	36389,9	KOPER	SOČERGA		20.7.2012
451	170704	30.5.2012	TULJAKI	413365,7	36918,3	KOPER	SOČERGA		20.7.2012
452	170701	30.5.2012	TULJAKI	412809,9	37084,1	KOPER	SOČERGA		20.7.2012
453	170660	30.5.2012	ZABAVLJE	410769,3	41224,1	KOPER	TRUŠKE		20.7.2012
454	170659	30.5.2012	ZABAVLJE	409840	41627	KOPER	TRUŠKE		20.7.2012
455	170634	30.5.2012	ZAVRHEK	424641,1	55999,9	DIVAČA	ŠKOFLJE		20.7.2012
456	189736	17.6.2013	NOVA VAS NAD DRAGONJO	398526	38227,5	PIRAN	NOVA VAS		2.12.2013
457	189719	17.6.2013	ZABAVLJE	410988,8	40890,1	KOPER	TRUŠKE		2.12.2013
458	189729	17.6.2013	ŠMARJE	400733,7	39858,7	KOPER	ŠMARJE		2.12.2013
459	189712	17.6.2013	KUBED	411253,4	42742,4	KOPER	KUBED		2.12.2013
460	189732	17.6.2013	PUČE	400588	38941,8	KOPER	KOŠTABONA		2.12.2013
461	189725	17.6.2013	ŽUPANČIČI	403022,4	37596,8	KOPER	POMJAN		2.12.2013
462	189723	17.6.2013	ZABAVLJE	409708,3	40703,1	KOPER	TRUŠKE		2.12.2013
463	190370	24.7.2013	SLIVJE	426475,3	48917	HRPELJE-KOZINA	SLIVJE		2.12.2013
464	190377	24.7.2013	SLOPE	421297,3	53090	HRPELJE-KOZINA	BREZOVICA		2.12.2013
Združeno žariščno območje Sele pri Polskavi									
465	169693	23.5.2012	SELE PRI POLSKAVI	549206	143012	SLOVENSKA BISTRICA	ZGORNJA POLSKAVA		20.7.2012
466	183278	14.6.2013	ŠENTOVEC	544900	140796	SLOVENSKA BISTRICA	ŠENTOVEC		2.12.2013
467	183406	21.6.2013	ZGORNJA GORICA	553055	142658	RAČE-FRAM	GORICA		2.12.2013
468	182998	21.5.2013	SELE PRI POLSKAVI	549167	142926	SLOVENSKA BISTRICA	ZGORNJA POLSKAVA		2.12.2013
469	183276	14.6.2013	SELE PRI POLSKAVI	549348	143036	SLOVENSKA BISTRICA	ZGORNJA POLSKAVA		2.12.2013
Združeno žariščno območje Matenja vas									
470	183499	3.7.2013	MATENJA VAS	436827,3	67091	POSTOJNA	MATENJA VAS		2.12.2013

Zap.št.	ID	Datum prve razm.	Napadeno območje	Y	X	Občina	Katastrska občina	Parcelna št.	Odločba o razmejitvi
471	183759	19.7.2013	MATENJA VAS	436883,3	67138	POSTOJNA	MATENJA VAS		2.12.2013
Združeno žariščno območje Ljubno									
472	*	junij-julij	SAVINA	486111	133883	LJUBNO	SAVINA		2.12.2013
473	*	junij-julij	SAVINA	485796	132581	LJUBNO	SAVINA		2.12.2013
474	*	junij-julij	FLORJAN PRI GORNJEM GRADU	486595	130070	GORNJI GRAD	FLORJAN PRI GORNJEM GRADU		2.12.2013
475	*	junij-julij	GORNJI GRAD	486588	129059	GORNJI GRAD	GORNJI GRAD		2.12.2013
476	*	junij-julij	SAVINA	485278	131799	LJUBNO	SAVINA		2.12.2013
Združeno žariščno območje Jelšane									
477	170635	30.5.2012	DOLNJI ZEMON	443108	42421,7	ILIRSKA BISTRICA	DOLNJI ZEMON		20.7.2012
478	170636	30.5.2012	JELŠANE	444300,1	39584,9	ILIRSKA BISTRICA	JELŠANE		20.7.2012
479	170637	30.5.2012	SUŠAK	447959,1	38773,9	ILIRSKA BISTRICA	SUŠAK		20.7.2012
Žariščno območje Medvedica									
480	169604	11.5.2012	MEDVEDICA	471020	84534	GROSUPLJE	VELIKE LIPLJENE		20.7.2012
Žariščno območje Hojče									
481	182948	27.5.2013	HOJČE	472556	70499,9	RIBNICA	SODRAŽICA		2.12.2013
Združeno žariščno območje Maribor									
482	183401	13.6.2013	MARIBOR	546454	153640	MARIBOR	ZGORNJE RADVANJE		2.12.2013
483	184604	25.8.2013	MARIBOR	546918	157599	MARIBOR	STUDENCI		2.12.2013
ZDRUŽENO RAZMEJENO OBMOČJE LENDAVSKE GORICE									
Žariščno območje Lendavske gorice									
484	184448	19.8.2013	LENDAVSKE GORICE	612542	158929	LENDAVA	LENDAVA		2.12.2013
ZDRUŽENO RAZMEJENO OBMOČJE ORMOŽ									
Združeno žariščno območje Ormož									
485	*	maj-maj	VELIKA NEDELJA	585826	143172	ORMOŽ	VELIKA NEDELJA		2.12.2013

