

SS3 (enake dimenzije kot SS1, SS2)

OZNAKA:

SPLOŠNO:

*pred izvedbo vse gradbene mere preveriti na mestu

*pred izvedbo je potrebno predložiti vzorce v potrditev projektantu arhitekture

POZICIJA:

prilježje - WC ž

ŠTEVILO:

1 kom. (1xD v wc)

TIP:

SANITARNA STENA S KRILNIMI VRATI

GRADBENA MERA:

200cm / 145cm sanitarna stena iz laminatnih plošč (HPL)

SVETLA MERA:

185cm / 70cm (vrata) vgradnja v sanitarno steno iz HPL plošč

NADSVETLOBA:

ne

ODPIRANJE:

desno navznoter, skladno z grafično prilogo

PODBOJ:

ni, zaključna obdelava z ometom

VRATNO KRILO:

iz HPL plošč, krilo poravnano s steno

OKOVJE:

klasično

KLJUKA:

INOX

KLJUČAVNICA:

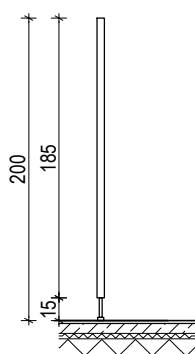
metuljček zaklepanje

PRAG:

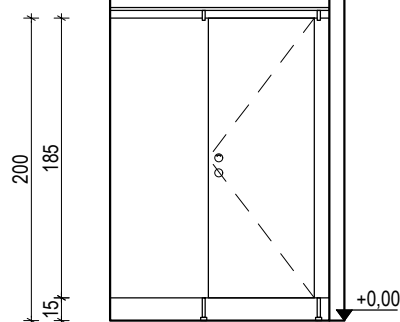
ni pragu

OSTALO:

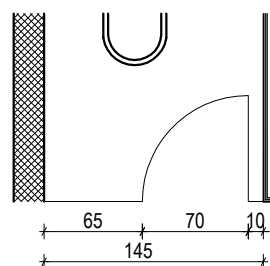
inox nogice v= 15cm na vsaki strani vrata



PREREZ



POGLED



TLORIS

Projektant:

STUDIO AB, arhitekturno projektiranje
in svetovanje, d.o.o., Stagne 3, Tržič
T: 040 353 424, M: info@studioab.si

Naročnik:

Prostovoljno gasilsko društvo Zgornje Pirniče in Občina Medvode

Objekt:

GASILSKI DOM PIRNIČE

Datum:

NOVEMBER 2019

Številka projekta:

119/19

Načrt: ARHITEKTURA

1:50

Vrsta projekta:

PZI

Številka lista:

1.6-5.1.2