

## OZNAKA:

## SPLOŠNO:

\*pred izvedbo vse gradbene mere preveriti na mestu

\*pred izvedbo je potrebno predložiti vzorce v potrditev projektantu arhitekture

## POZICIJA:

pritličje

## ŠTEVILO:

1 kom. (v intervenciji)

## TIP:

TERMOPAN OKNO V PVC OKVIRJU

## GRADBENA MERA:

110cm / 160cm vgradnja v armiranobetonsko steno d= 35cm; višina parapeta 110cm

## DELITEV NA POLJA:

skladno z grafičnim izrisom v shemah

## VGRADNJA:

klasična suhomontažna

## OKVIR:

PVC okvir

## ZASTEKLITEV:

troslojno izolacijsko termopan steklo ( $U_w=0,90 \text{ W/m}^2\text{K}$ )

## ODPIRANJE:

fiksno

## KLJUKA:

ALU barvana

## ZUANJA ŠPALETA:

omet

## NOTRANJA ŠPALETA:

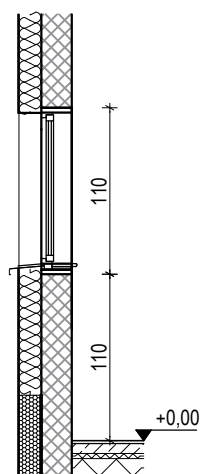
omet

## OKENSKA POLICA - ZUN.:

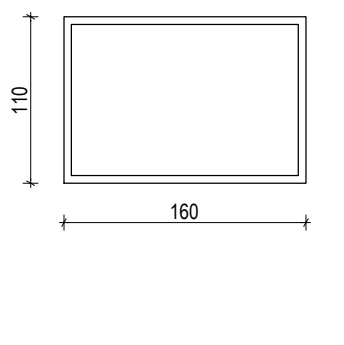
pločevina

## OKENSKA POLICA - NOT.:

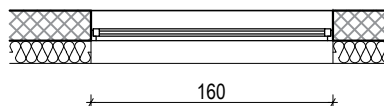
kamnita



PREREZ



POGLED



TLORIS

## Projektant:

STUDIO AB, arhitekturno projektiranje  
in svetovanje, d.o.o., Stagne 3, Tržič  
T: 040 353 424, M: info@studioab.si

## Naročnik:

Prostovoljno gasilsko društvo Zgornje Pirniče in Občina Medvode

## Objekt:

GASILSKI DOM PIRNIČE

## Datum:

NOVEMBER 2019

## Številka projekta:

119/19

## Načrt: ARHITEKTURA

1:50

## Vrsta projekta:

PZI

## Številka lista:

1.6-3.1.4