

OZNAKA:

SPLOŠNO:

*pred izvedbo vse gradbene mere preveriti na mestu

*pred izvedbo je potrebno predložiti vzorce v potrditev projektantu arhitekture

POZICIJA:

pritličje (3kom) in nadstropje (2kom)

ŠTEVILO:

5 kom. (2x v garderobi, 1x v čajni kuhinji, v upravi in v shrambi pisarne)

TIP:

TERMOPAN OKNO V PVC OKVIRJU

GRADBENA MERA:

125cm / 160cm vgradnja v armiranobetonsko steno d= 35cm; višina parapeta 140cm (v pritličju) in 110cm (v nadstropju)

DELITEV NA POLJA:

skladno z grafičnim izrisom v shemah

VGRADNJA:

klasična suhomontažna

OKVIR:

PVC okvir

ZASTEKLITEV:

troslojno izolacijsko termopan steklo ($U_w=0,90 \text{ W/m}^2\text{K}$)

ODPIRANJE:

dvokrilno, skladno z grafično prilogo

KLJUKA:

ALU barvana

ZUANJA ŠPALETA:

omet

NOTRANJA ŠPALETA:

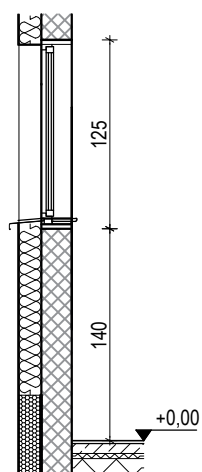
omet

OKENSKA POLICA - ZUN.:

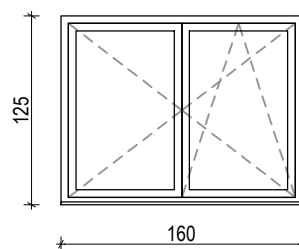
pločevina

OKENSKA POLICA - NOT.:

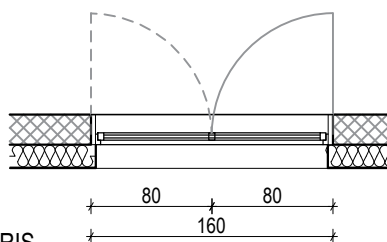
kamnita



PREREZ



POGLED



TLORIS

Projektant:

STUDIO AB, arhitekturno projektiranje
in svetovanje, d.o.o., Stagne 3, Tržič
T: 040 353 424, M: info@studioab.si

Naročnik:

Prostovoljno gasilsko društvo Zgornje Pirniče in Občina Medvode

Objekt:

GASILSKI DOM PIRNIČE

Datum:

NOVEMBER 2019

Številka projekta:

119/19

Načrt: ARHITEKTURA

1:50

Vrsta projekta:

PZI

Številka lista:

1.6-3.1.2