

OZNAKA:

SPLOŠNO:

*pred izvedbo vse gradbene mere preveriti na mestu

*pred izvedbo je potrebno predložiti vzorce v potrditev projektantu arhitekture

POZICIJA:

pritličje - vhod

ŠTEVILO:

1 kom. (v hodnik)

TIP:

ALU VHODNA VRATA

GRADBENA MERA:

220cm / 200cm vgradnja v armiranobetonsko steno d= 35cm

SVETLA MERA:

215cm / 190cm vgradnja v armiranobetonsko steno d= 35cm

NADSVETLOBA:

ne

ODPIRANJE:

dvokrilno, skladno z grafično priložo

PODBOJ:

sredinski alu okvir

VRATNO KRILO:

aluminijasta vrata s steklenim polnilom (barva po izboru projektanta)

OKOVJE:

klasično

KLJUKA:

INOX

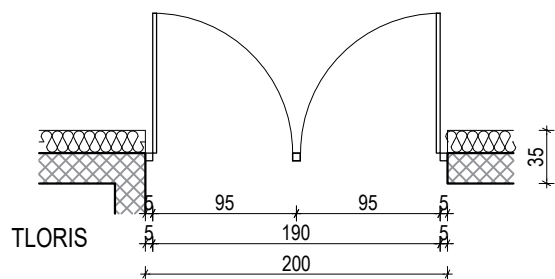
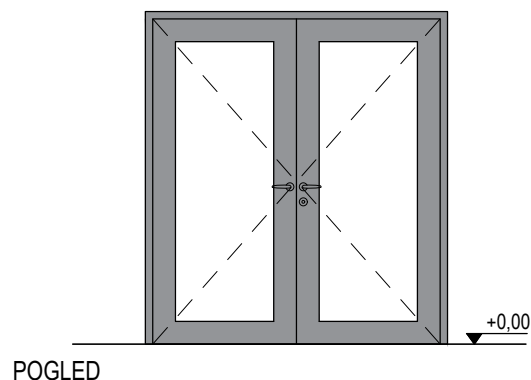
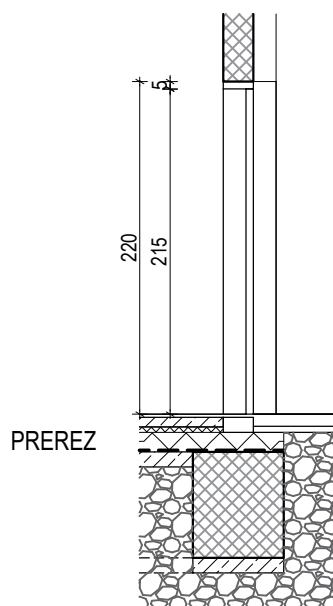
KLJUČAVNICA:

sistemska

PRAG:

alu letev; ni višinske razlike

OSTALO:



Projektant:

STUDIO AB, arhitekturno projektiranje
in svetovanje, d.o.o., Stagne 3, Tržič
T: 040 353 424, M: info@studioab.si

Naročnik:

Prostovoljno gasilsko društvo Zgornje Pirniče in Občina Medvode

Objekt:

GASILSKI DOM PIRNIČE

Datum:

NOVEMBER 2019

Številka projekta:

119/19

Načrt: ARHITEKTURA

1:50

Vrsta projekta:

PZI

Številka lista:

1.6-2.2.2