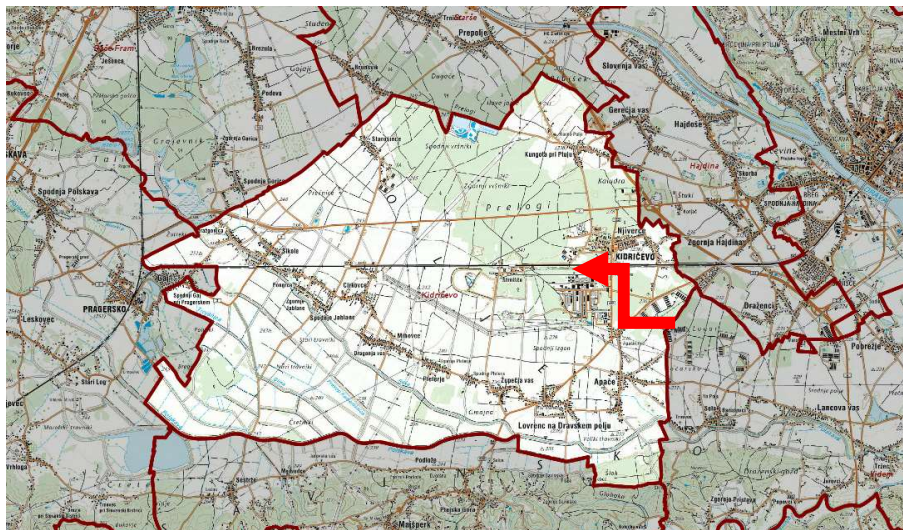




2 STANJE PROSTORA

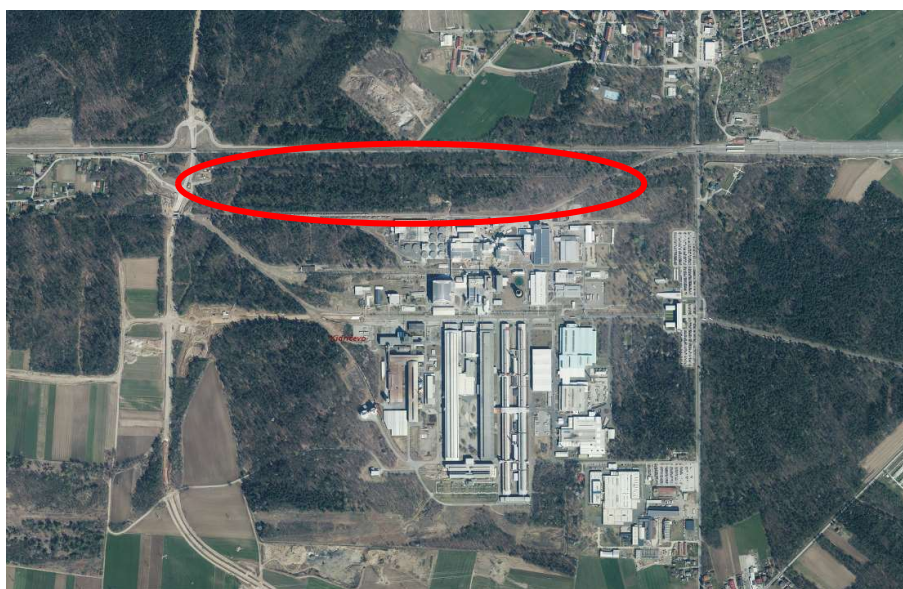
2.1 Opis območja

Predmetno območje leži v vzhodnem delu občine Kidričevo.



Slika 1: Lega območja OPPN v širšem prostoru
(vir: <https://gis.iobcina.si/gisapp/Default.aspx?a=kidricevo>)

Na jugu predmetnega območja se nahaja industrijska cona Kidričevo, v kateri so locirana podjetja Talum, Tovarna aluminija d.d., Silkem d.o.o., Boxmark Leather d.o.o. in drugo. Proti severu je gozdno območje z njivami, travniki in se nadaljuje v obrobje mesta Kidričevo. Na zahodu so med gozdom posamezne hiše, na vzhodu pa je prav tako gozdno območje, sredi katerega se nahaja Župnijska cerkev sv. Družine.



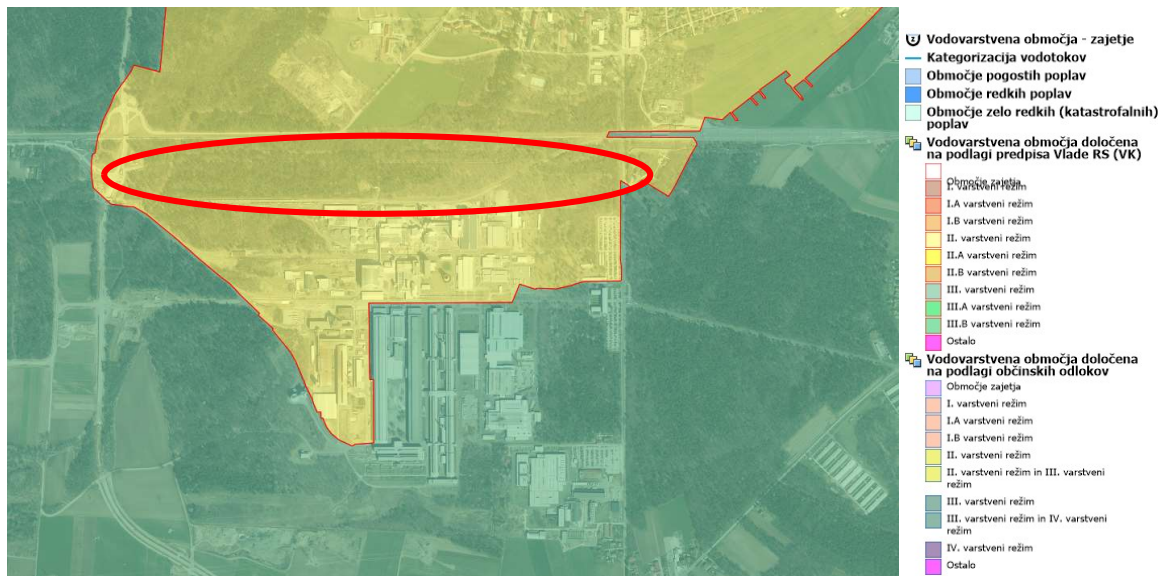
Slika 2: Lega območja OPPN v ožjem prostoru
(vir: <https://gis.iobcina.si/gisapp/Default.aspx?a=kidricevo>)



2.2 Območja s posebnimi varstvenimi režimi

2.2.1 Varstvo voda in vodnih virov

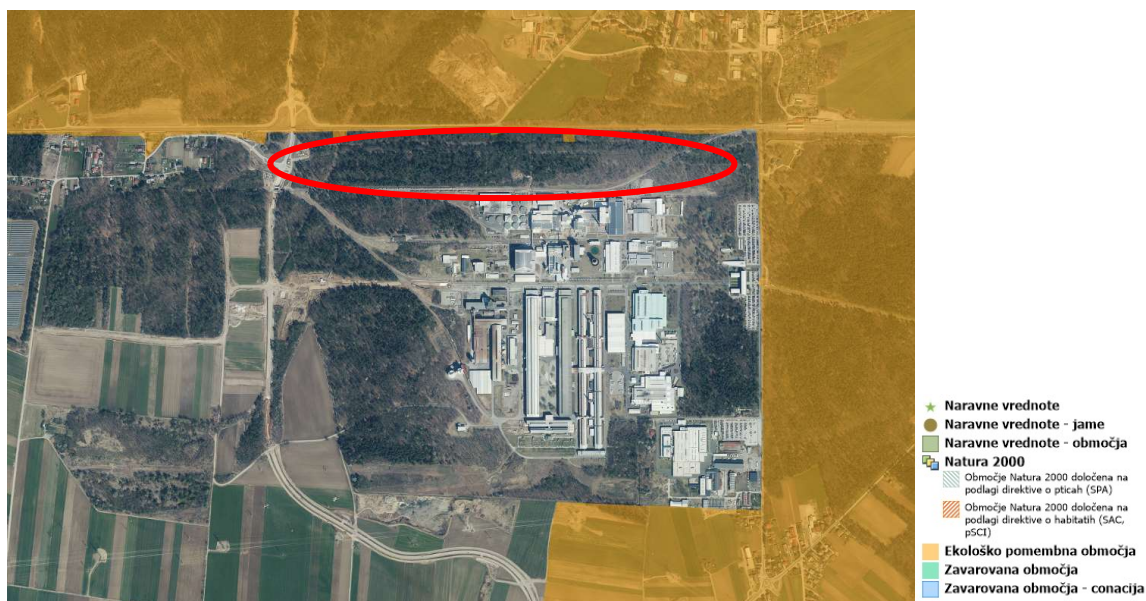
Na predmetnem območju ni površinskih voda. Območje leži na vodovarstvenem območju VVO II, ki je zavarovano z Uredbo o vodovarstvenem območju za vodno telo vodonosnikov Dravsko-ptujskega polja. Predmetno območje se nahaja izven poplavnih območji.



Slika 3: Prikaz območji z vodovarstvenimi režimi
(vir: <https://gis.iobcina.si/gisapp/Default.aspx?a=kidricevo>)

2.2.2 Ohranjanje narave

Predmetno območje leži izven naravnih vrednot, varovanih območji ali območji pomembnih za biotsko raznovrstnost.



Slika 4: Prikaz naravovarstvenega območja
(vir: <https://gis.iobcina.si/gisapp/Default.aspx?a=kidricevo>)



2.2.3 Ohranjanje gozdov

Predmetno območje je v obstoječem stanju poraslo z gozdom, vendar ne sega v območje varovanih gozdov in rezervatov.



2.2.4 Varstva kulturne dediščine

Predmetno območje leži izven registriranih enot kulturne dediščine.



Slika 5: Prikaz območja kulturne dediščine
(vir: <https://gis.iobcina.si/gisapp/Default.aspx?a=kidricevo>)

2.2.5 Naravne omejitve

Predmetno območje ni na plazljivem, plazovitem ali erozijsko ogroženem območju. Predmetno območje spada v VII. stopnjo potresne nevarnosti. Projektni pospešek tal znaša 0,1 g.



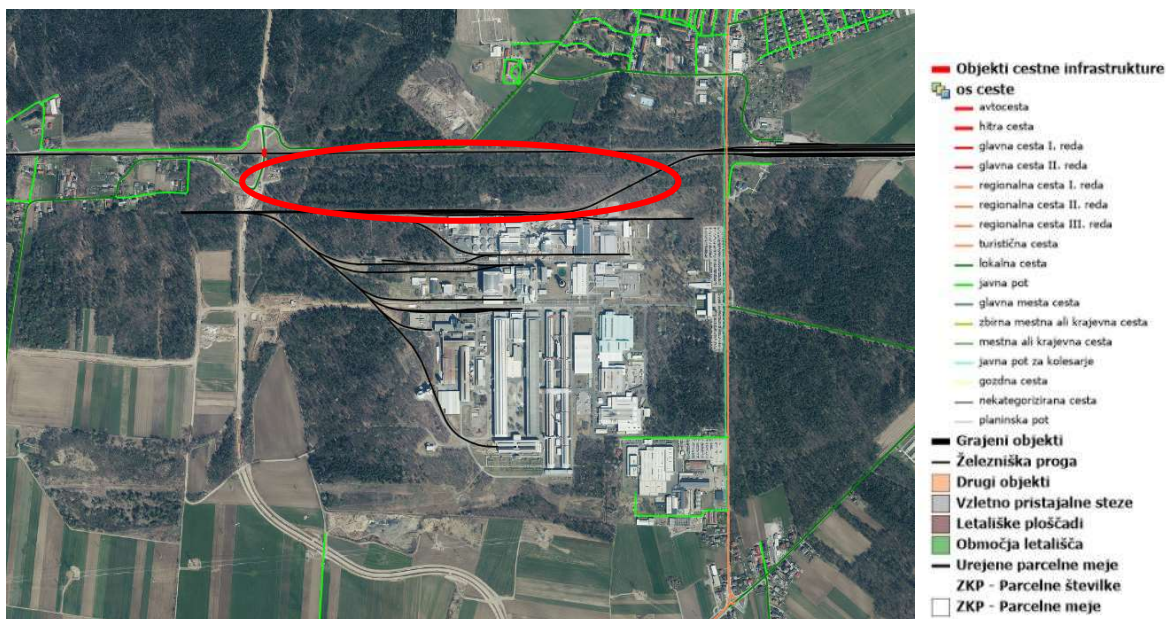
Slika 6: Prikaz erozijskega območja
(vir: <https://gis.iobcina.si/gisapp/Default.aspx?a=kidricevo>)



2.3 Javna gospodarska infrastruktura

2.3.1 Prometna infrastruktura

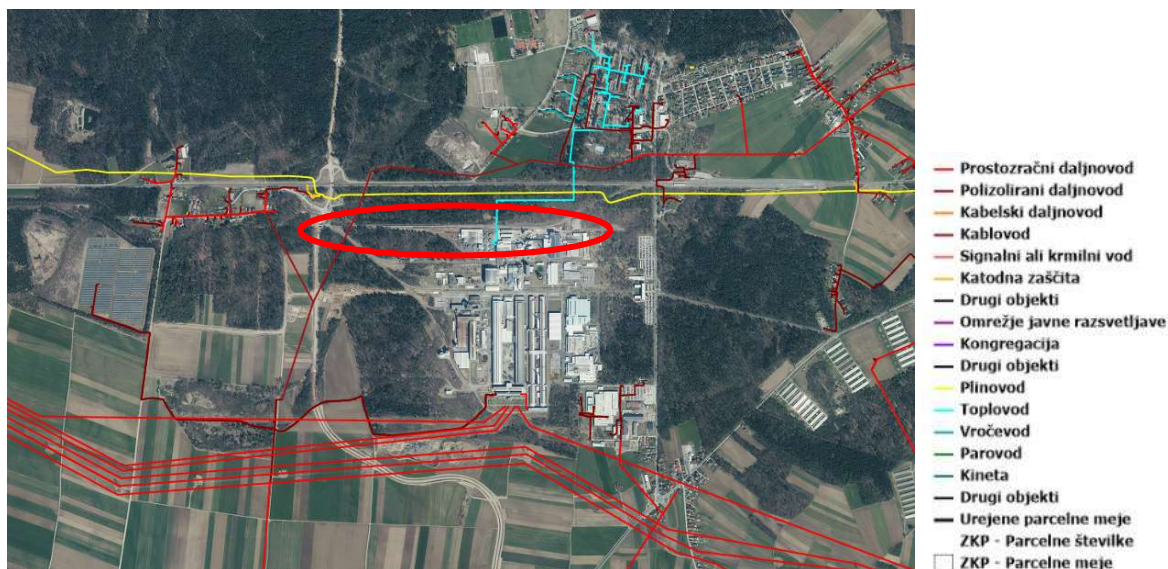
Ob predmetnem območju poteka na vzhodu regionalna cesta II. reda 6276 – Tovarniška cesta (Apaški križ – Kidričevo) in javna pot JP 665221, na zahodu in severu pa lokalna cesta LC 165141 – Strnišče. Na severni strani ob predmetnem območju poteka železniška proga št. 40 Pragersko - Ormož. Na južnem robu predmetnega območja pa poteka interna železniška proga – industrijski tir Talum.



Slika 7: Prikaz prometne infrastrukture na obravnavanem območju
(vir: <https://gis.iobcina.si/gisapp/Default.aspx?a=kidricevo>)

2.3.2 Energetska infrastruktura

Obstoječe elektro in toplovodno omrežje prečkata predmetno območje, obstoječe plinovodno omrežje poteka ob severni meji.

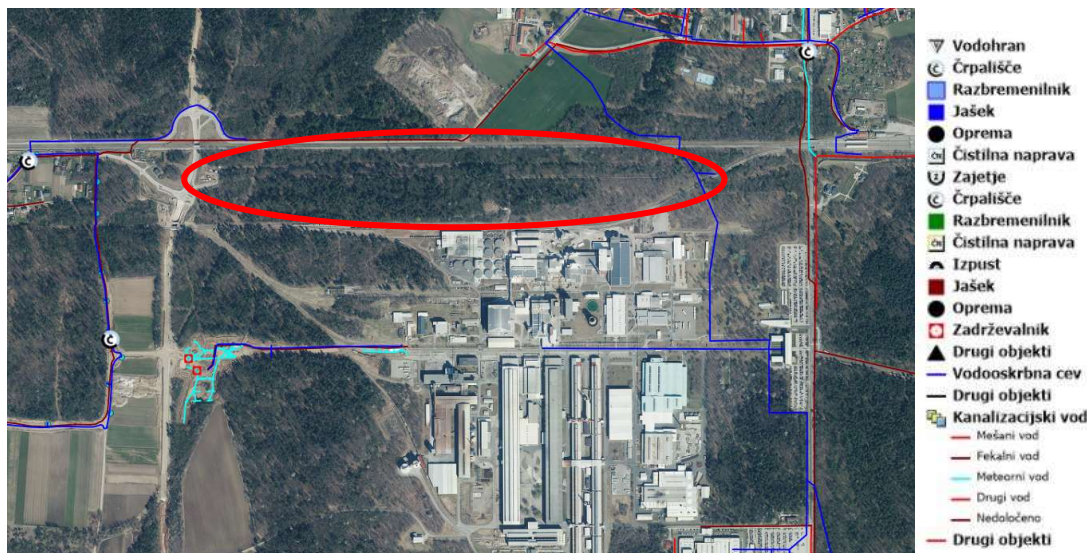


Slika 8: Prikaz energetske infrastrukture
(vir: <https://gis.iobcina.si/gisapp/Default.aspx?a=kidricevo>)



2.3.3 Komunalna infrastruktura

Kanalizacijsko omrežje potekata severno in južno od predmetnem območju, vodovodno omrežje v vzhodnem delu prečka predmetno območje.



Slika 9: Prikaz komunalne infrastrukture
(vir: <https://gis.iobcina.si/gisapp/Default.aspx?a=kidricevo>)

2.3.4 Elektronske komunikacije

Obstoječi vodi omrežja elektronskih komunikacij potekajo na predmetnega območja.



Slika 10: Prikaz omrežja elektronskih komunikacij
(vir: <https://gis.iobcina.si/gisapp/Default.aspx?a=kidricevo>)