

## 2. PODATKI IZ PRIKAZA STANJA PROSTORA ZA OBRAVNAVANO OBMOČJE

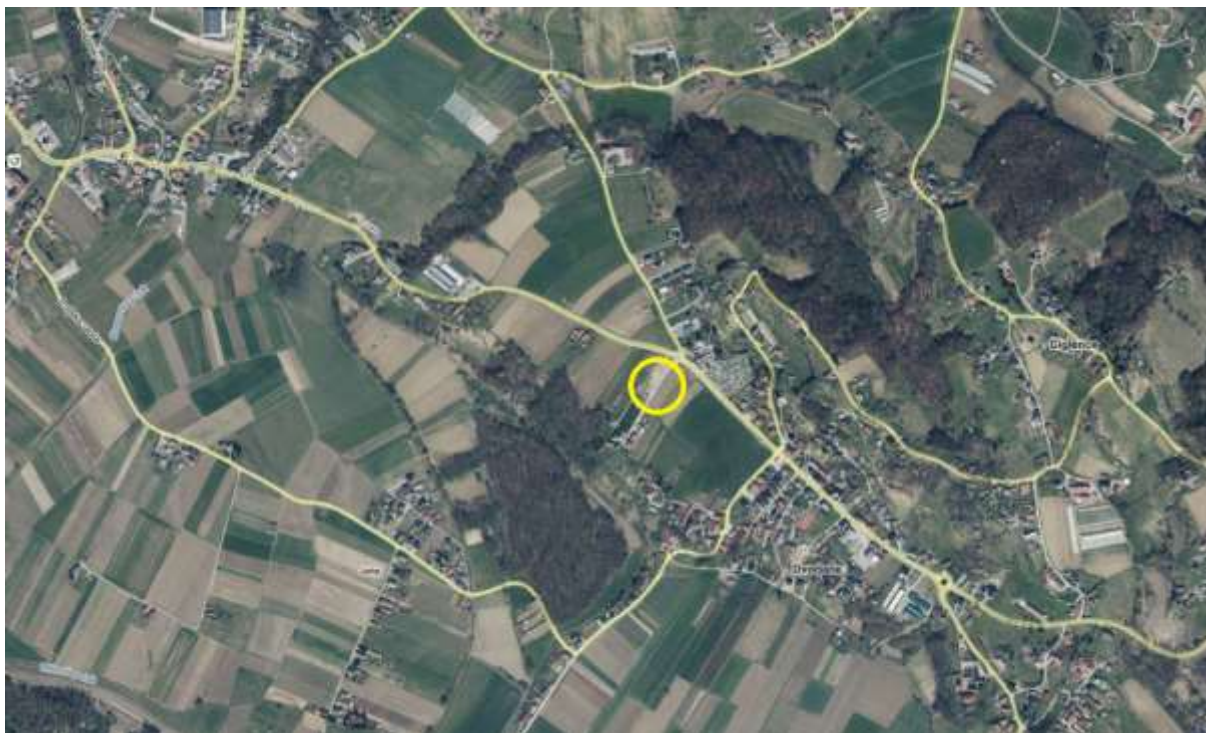
### 2.1 Opis območja OPPN

#### 2.1.1 Širše območje

Območje se nahaja v vzhodnem delu občine Duplek, v središču katastrske občine Dvorjane, južno od RC-regionalne ceste R3-710 Dvorjane, odseka 1292, Maribor - Vurberk -Ptuj. V naravi se nahajajo nepozidane površine. Na vhodnem delu se nahaja kmetijske površine, na zahodnem delu območja, na makadamski podlagi, so občasno parkirana tovorna vozila.

Na severu meji na regionalno cesto R3-710 Dvorjane, odseka 1292, na jugo meji na enostanovanjske stavbe in kmetijske površine. Na zahodu in vzhodu meji na kmetijske površine.

Dostopnost je omogočena z RC-regionalne ceste R3-710 Dvorjane, odseka 1292, Maribor - Vurberk – Ptuj, preko obstoječega križišča in javne poti, odseka 583221, ki posega v območje obdelave.



Slika 3: Širše območje, vir: [https://www.geoprostor.net/piso\\_pro/ewmap.asp?obcina=duplek](https://www.geoprostor.net/piso_pro/ewmap.asp?obcina=duplek)

## 2.1.2 Ožje območje

Predmetno območje OPPN obsega parcele in dele parcel: 406/1, 406/4, 406/10, 407/1, 407/5, 611/3 v k.o. (710) Dvorjane.

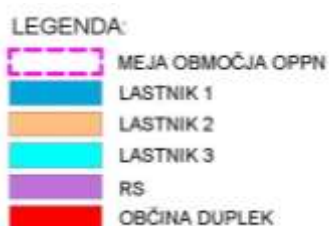
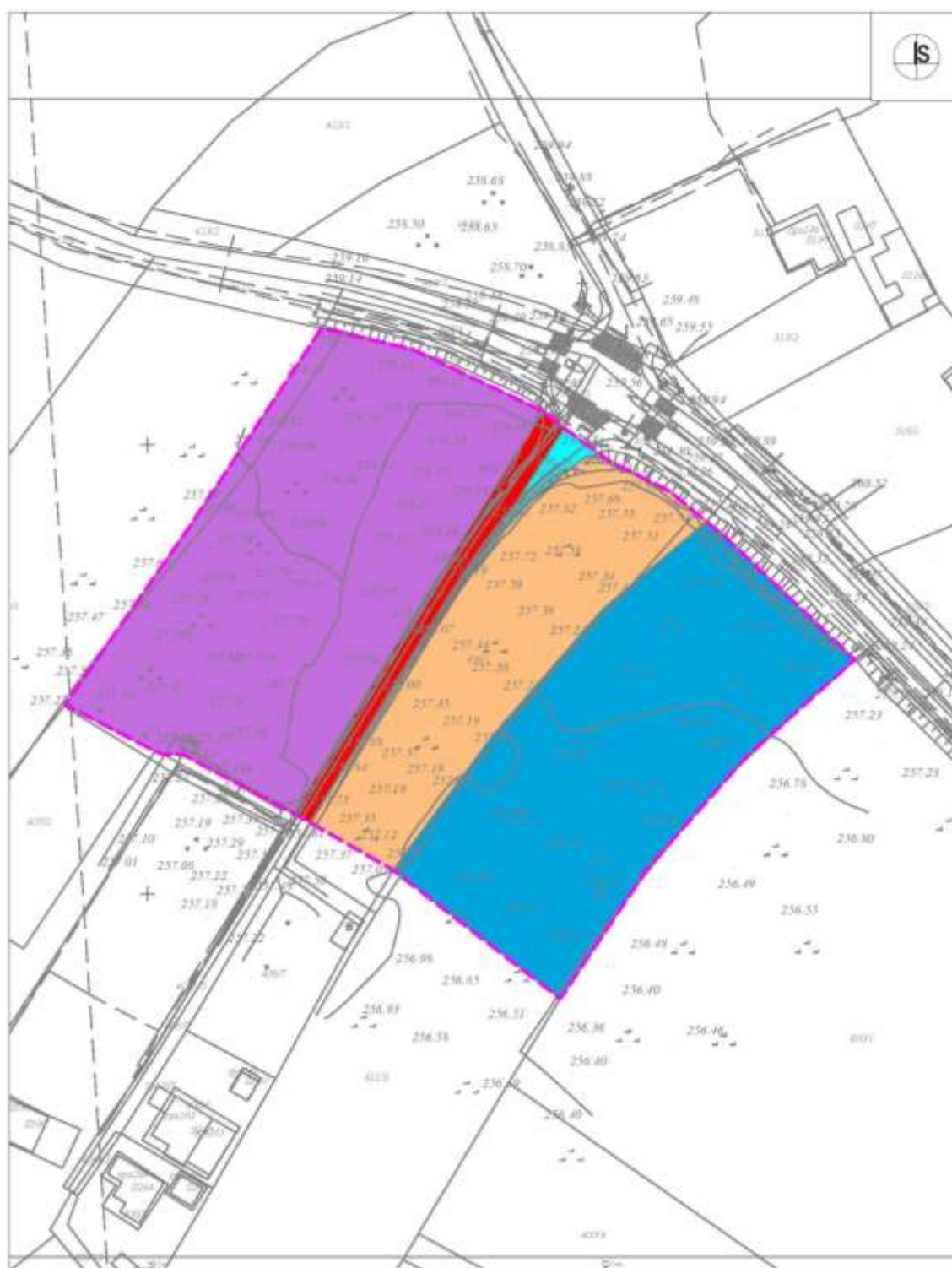
Velikost zemljišča je 13 478 m<sup>2</sup>. Parcele so nepozidane.

Območje je prometno dostopno s severne strani, preko regionalne ceste R3-710 Dvorjane, odseka 1292, Maribor – Vurberk – Ptuj, preko obstoječega križišča in javne poti, odseka 583221, Dvorjane pokopališče-Skok.



Slika 4: Ožje območje, vir: [https://www.geoprostor.net/piso\\_pro/ewmap.asp?obcina=duplek](https://www.geoprostor.net/piso_pro/ewmap.asp?obcina=duplek)

Območje je v lasti različnih lastnikov.



Slika 5: Prikaz lastništva znotraj območja strokovnih podlag na geodetskem načrtu, vir Urbis d.o.o.



## 2.2 PRIKAZ DEJANSKE RABE ZEMLJIŠČ

### 2.2.1 Dejanska raba zemljišč

Na območju se nahaja nepozidano zemljišče v obliki njive. Zahodni del območja od javne poti je prostor namenjen za občasno parkiranje tovornih vozil.

Območje se nahaja južno od regionalne ceste R3-710 reda Maribor - Vurberk - Ptuj, šifra odseka 1292.



	Njiva oziroma vrt (1100)
	Hmeljišče (1160)
	Trajne rastline na njivskih površinah (1180)
	Rastlinjak (1190)
	Vinograd (1211)
	Matičnjak (1212)
	Intenzivni sadovnjak (1221)
	Ekstenzivni oziroma travniški sadovnjak (1222)
	Oljčnik (1230)
	Ostali trajni nasadi (1240)
	Trajni travnik (1300)
	Barjanski travnik (1321)
	Kmetijsko zemljišče v zaraščanju (1410)
	Plantaža gozdnega drevja (1420)
	Drevesa in grmičevje (1500)
	Neobdelano kmetijsko zemljišče (1600)
	Kmetijsko zemljišče, poraslo z gozdnim drevjem (1800)
	Gozd (2000)
	Pozidano in sorodno zemljišče (3000) - NE GRE ZA STAVBNA ZEMLJIŠČA
	Barje (4100)
	Trstičje (4210)
	Ostalo zamočvirjeno zemljišče (4220)
	Suho odprto zemlj., s pos. rast. pokrovom (5000)
	Odprto zemlj., brez ali z nepomem. rast. pokrovom (6000)
	Voda (7000)

Slika 6: Dejansko stanje zemljišča z mejo OPPN v rumeni barvi, vir:

<https://www.geoprostor.net/piso/ewmap.asp?obcina=DUPLEK>



Slika 7: Dejansko stanje zemljišča, pogled proti jugu, vir Urbis d.o.o.



Slika 8: Dejansko stanje zemljišča, pogled proti zahodu, vir Urbis d.o.o.



Slika 9: Dejansko stanje zemljišča, pogled proti severu, vir Urbis d.o.o.



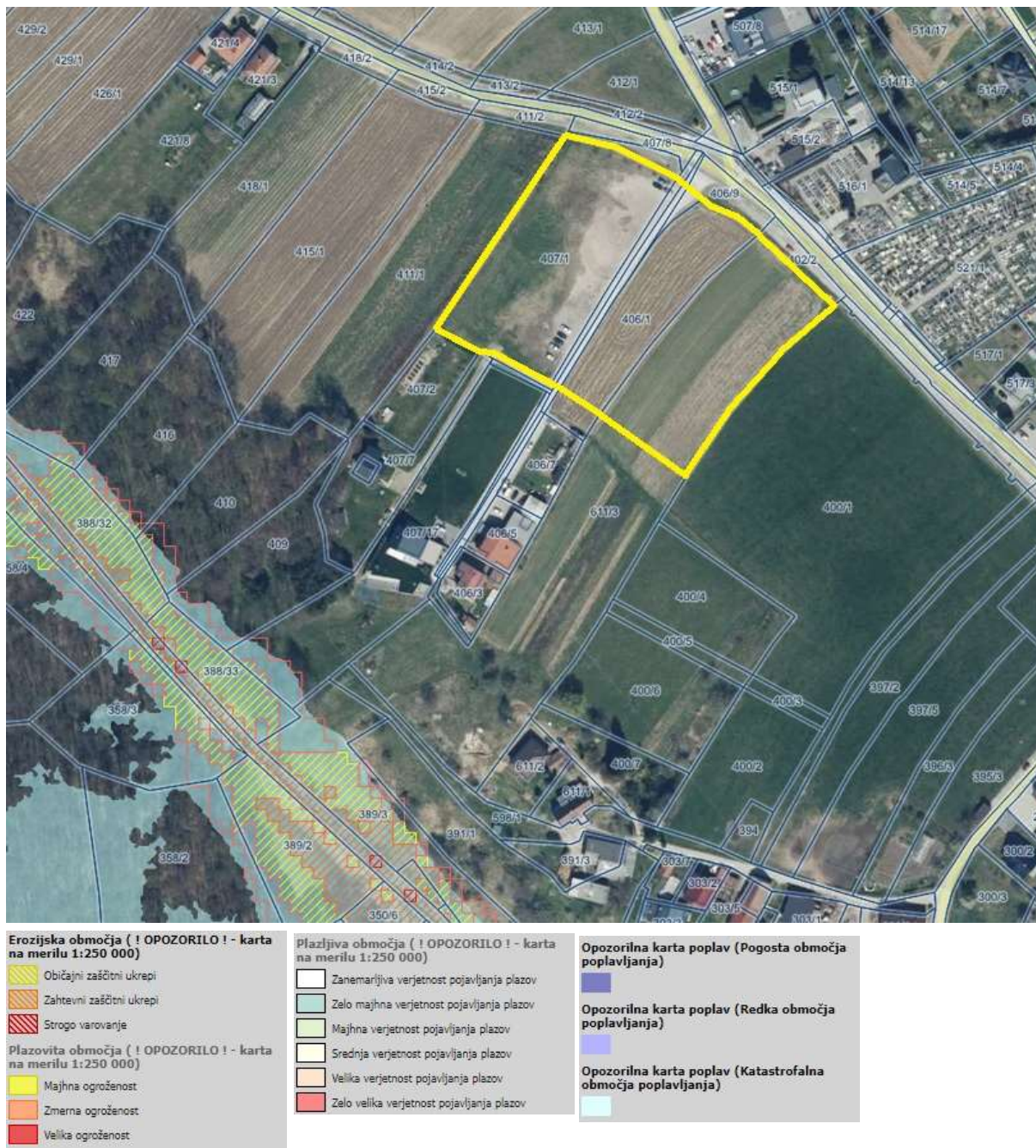
Slika 10: Pogled na regionalno cesto III. reda Maribor - Vurberk -Ptuj, šifra odseka 1292, vir Urbis d.o.o.



## 2.3 Prikaz območij s posebnimi varstvenimi režimi

### Območja varstva vodnih virov in območje erozije

Območje se nahaja izven vodovarstvenega območja in izven erozijskega območja z zahtevnimi zaščitnimi ukrepi.



Slika 11: Erozijsko območje, poplavljanje in meja OPPN,  
vir: <https://www.geoprostor.net/piso/ewmap.asp?obcina=DUPLEK>

## Varstvo kulturne dediščine

Območje leži izven evidentiranih in zavarovanih območij nepremične kulturne dediščine.

## Ohranjanje narave

Območje leži v evidentiranem in zavarovanem območju ohranjanja narave:

- ZO – Krajinski park Drava (655).

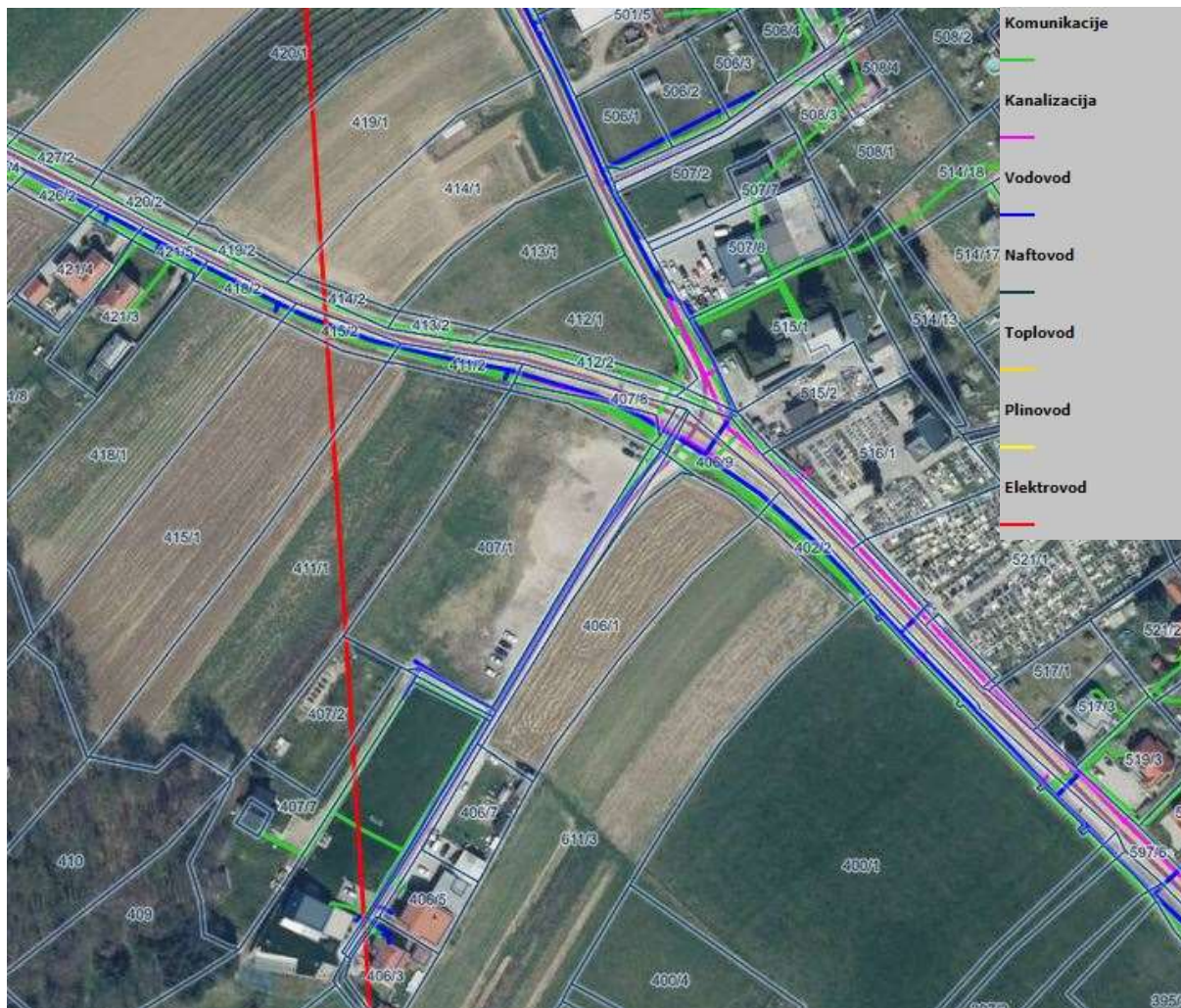


12: Območje ohranjanja narave in meja OPPN, vir: [https://www.geoprostor.net/piso\\_pro/ewmap.asp?obcina=duplek](https://www.geoprostor.net/piso_pro/ewmap.asp?obcina=duplek)



### 3.4 Gospodarska javna infrastruktura

Območje leži v neposredni bližini obstoječe pozidave, kjer je opremljenost z obstoječimi komunalnimi in energetskeimi vodi dobra. Potrebne bodo posamične prilagoditve in sekundarni vodi.



Slika 11: Območje z obstoječi komunalnimi vodi, vir: <https://www.geoprostor.net/piso/ewmap.asp?obcina=DUPLEK>