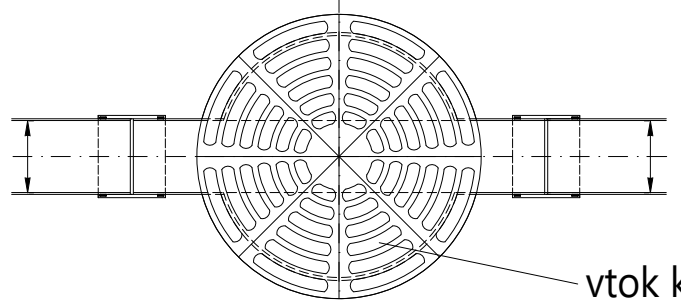
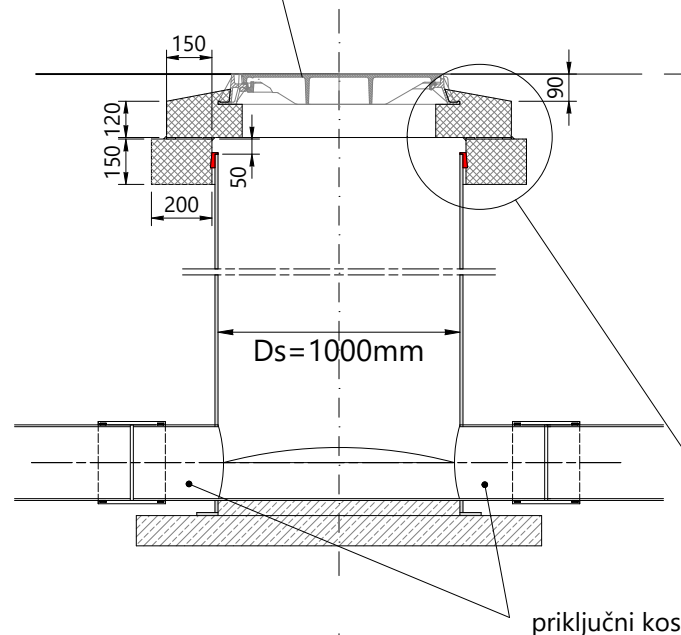
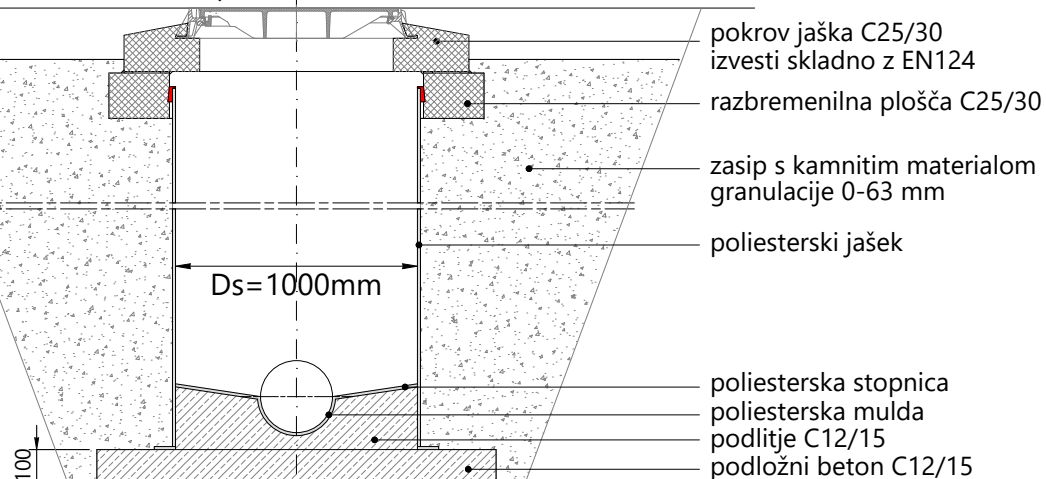


vtok kanalska rešetka



NL pokrov Ø600 mm



PO DETAJLU TESNENJA JAŠKA !

pokrov jaška C25/30
izvesti skladno z EN124
razbremenilna plošča C25/30
zasip s kamnitim materialom
granulacije 0-63 mm
poliesterski jašek
poliesterska stopnica
poliesterska mulda
podlitje C12/15
podložni beton C12/15

investitor:	RS, Ministrstvo za infrastrukturo, DRSI, Tržaška cesta 19, 1000 Lj		
naloga:	Preplastitev regionalne ceste R3-675 odsek 1481 Mokrice - Obrežje - Slovenska vas na delu med km 1.500 do km 2.687		
načrt:	0/2 VODILNI NAČRT GRADBENIŠTVA - CESTA		
faza:	projekt za izvedbo - PZI		
št. projekta:	PR-R16/2018	št. načrta:	PR-R16-1/2018
		datum:	maj 2019

naslov karte:

DETAJL GRP VTOČNI JAŠEK - KANALSKA REŠETKA V JARKU

projektant:



merilo: 1:25 list: G.9.7