


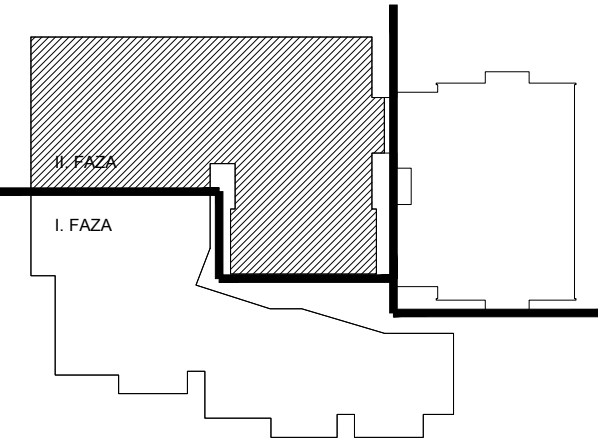
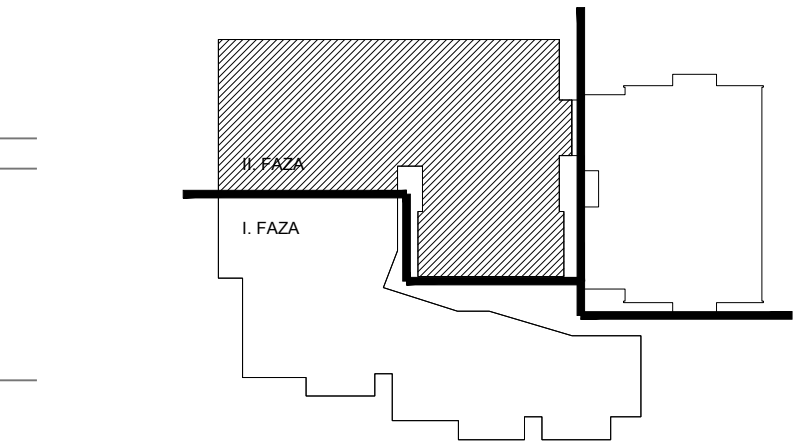
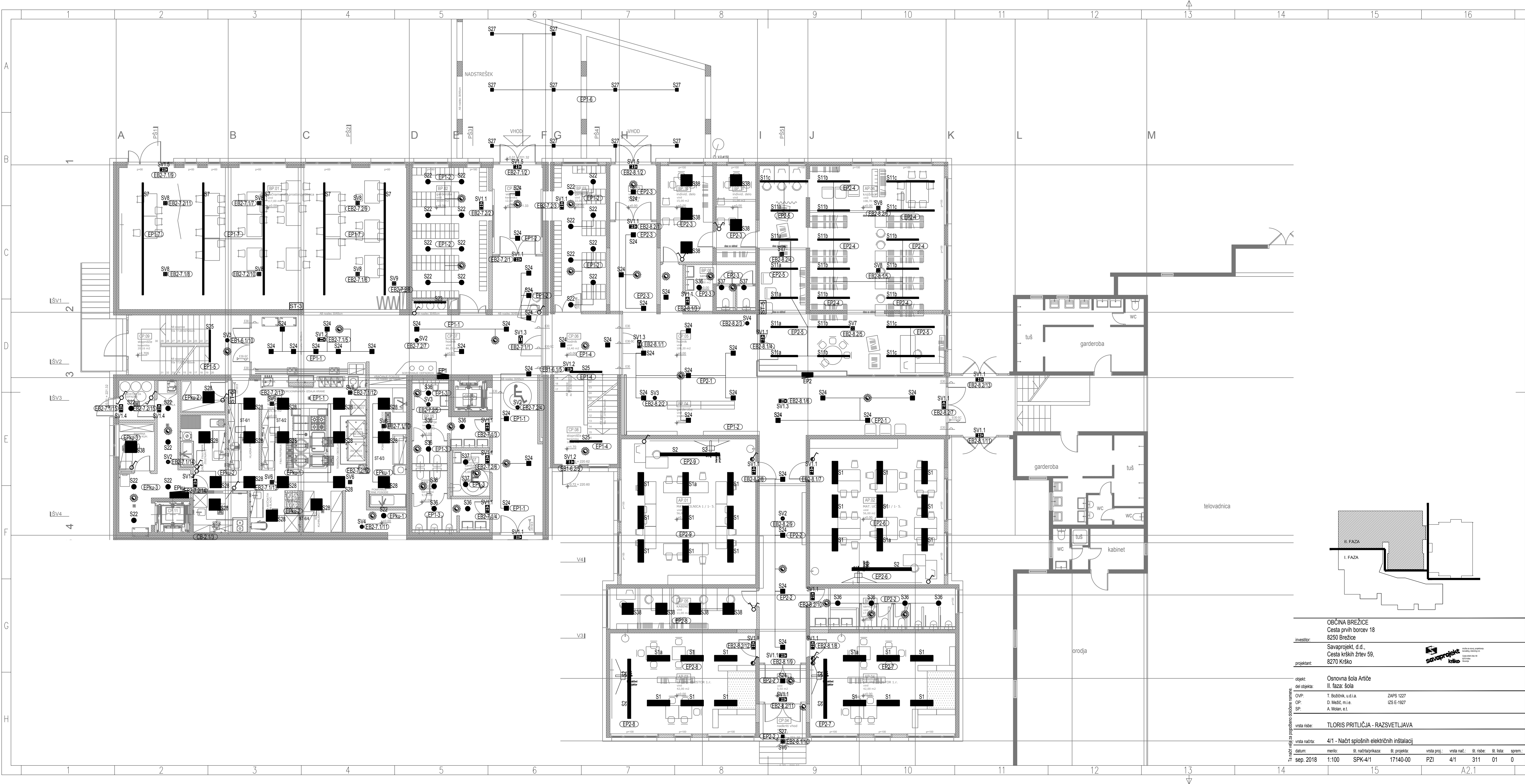


		1	2	3	4	5	6	7	8																																																																																								
A		OZNAKA	OPIS SVETILKE																																																																																														
		S1	– vgradna svetilka, LED PCB max 32W, min 3400Lm, 4000°K, optika aluminijski dvojni raster, DALI enakovredno: Demi RV HMP 3600lm 31W 840 DALI 297x1197mm IP20 white																																																																																														
		S1a	– vgradna svetilka, kot S1 z dodatno vgrajenim senzorjem prisotnosti in osvetljenosti, komplet enakovredno: Demi RV HMP 3600lm 31W 840 DALI 297x1197mm IP20 white + Helvar iDim solo sistem																																																																																														
		S2	– nadgradna viseča svetilka, asimetrična, LED max 34W, min 2450 Lm, 4000°K, FO enakovredno: Miva S 150 AS 2500 lm 33W 840 FO 1587mm white "Intra"																																																																																														
		S3	– vgradna svetilka, LED PCB max 41W, min 4380 Lm, 4000°K, ohišje kovina, optika mikroprizmatika, IP43 enakovredno: Demi RV DPR 4400 lm 40 W 840 DALI 297x1197mm IP43 white "Intra"																																																																																														
		S3a	– vgradna svetilka, kot S3 z dodatno vgrajenim senzorjem prisotnosti in osvetljenosti, komplet enakovredno: Demi RV DPR 4400 lm 40 W 840 DALI 297x1197mm IP43 white "Intra" + Helvar iDim solo sistem																																																																																														
		S4	– nadgradna svetilka, LED PCB max 42W, min 3400 Lm, 3000°K, optika mikroprizmatika, FO enakovredno: Lona C 600 DPR 3800 lm 40W 830 FO IP20 driftwood "Intra"																																																																																														
		S5	– nadgradna svetilka, LED PCB max 25W, min 2250 Lm, 3000°K, optika mikroprizmatika, FO enakovredno: Lona C 400 DPR 2280 lm 25W 830 FO IP20 corten "Intra"																																																																																														
		S7	– Linijska viseča svetilka kot npr. GYON ali podoben, LED, 3000°K, skupno max 115 W, enakovredno: GYON S MPR 9600lm, 112W, 830, L6000mm, DALI, IP20 white "Intra"																																																																																														
		S11a	– Linijska viseča svetilka kot npr. GYON ali podoben, LED, 3000°K, skupno max 27 W, enakovredno: GYON S MPR 2200lm, 26W, 830, L1426mm, DALI, IP20 white "Intra"																																																																																														
B		S11b	– Linijska viseča svetilka kot npr. GYON ali podoben, LED, 3000°K, skupno max 31 W, enakovredno: GYON S MPR 2700lm, 30W, 830, L1706mm, DALI, IP20 white "Intra"																																																																																														
		S11c	– Linijska viseča svetilka kot npr. GYON ali podoben, LED, 3000°K, skupno max 48 W, enakovredno: GYON S MPR 4000lm, 47W, 830, L2546mm, DALI, IP20 white "Intra"																																																																																														
		S15	– Linijski profil sistem kot npr. GYON ali podoben, LED, 3000°K, skupno max 180 W, min 13.500 Lm, DALI, mikroprizmatična optika, bela, ca. 6000x70x88 mm, obešeno na višino 3,5 m.																																																																																														
		S15d	– Linijski prosil sistem, kot S15 z dodatno vgrajenim senzorjem prisotnosti in osvetljenosti, komplet																																																																																														
		S16	– Linijski profil sistem kot npr. GYON ali podoben, LED, 3000°K, skupno max 120 W, min 9000 Lm, DALI, mikroprizmatična optika, bela, ca. 4000x70x88 mm, obešeno na višino 3,5 m.																																																																																														
		S17	– Linijski profil sistem kot npr. GYON ali podoben, LED, 3000°K, skupno max 82 W, min 6500 Lm, DALI, mikroprizmatična optika, bela, ca. 3000x70x88 mm, obešeno na višino 3,5 m.																																																																																														
		S18	– nadgradna viseča svetilka, LED PCB max 40W, min 3400 Lm, 3000°K, DALI, enakovredno: LONA S 600 DPR 3800 lm 42 W 830 DALI IP20 driftwood, "Intra"																																																																																														
		S19	– nadgradna viseča svetilka, LED PCB max 97W, min 8650 Lm, 3000°K, DALI, enakovredno: LONA S 900 DPR 8700 lm 95 W 830 DALI IP20 driftwood "Intra"																																																																																														
		S20	– nadgradna viseča svetilka, LED PCB max 26W, min 2250 Lm, 3000°K, DALI, enakovredno: LONA S 400 DPR 2300 lm 25 W 830 DALI IP20 driftwood "Intra"																																																																																														
		S21	– nadgradna svetilka, LED PCB max. 16W, min 1050 Lm, 4000°K, ohišje PC, optika opalna, bela, vgrajen senzor prisotnosti; enakovredno: Etea OP 1080lm 15W/840 FO IP43 SENSOR white "Intra"																																																																																														
C		S21.1	– nadgradna svetilka, LED PCB max. 16W, min 1050 Lm, 4000°K, ohišje PC, optika opalna, bela, enakovredno: Etea OP 1080lm 15W/840 FO IP43 white "Intra"																																																																																														
		S22	– vgradna svetilka, LED COB max 14W, min 1330 Lm, 3000°K, poglobljena optika mikroprizmatika, enakovredno: Nitor R DPR 1330 lm 14W 840 FO IP44 white/white "Intra"																																																																																														
		S23	– stenska svetilka, LED PCB max 32W, min 2100 Lm, 4000°K, optika opalna PC, bela enakovredno: Kalis 65 W SOP 2160lm 31W 830 L1695mm FO IP44 white "Intra"																																																																																														
		S24	– vgradna svetilka, LED COB max 22W, min 1800 Lm, 3000°K, poglobljena optika mikroprizmatika, ohišje kvadratno enakovredno: Narro R DPR 1800 lm 21W 830 FO IP44 white/white "Intra"																																																																																														
		S25	– linijska viseča svetilka kot npr. GYON ali podoben, LED, 3000°K, skupno max 30 W, enakovredno: Gyon C SOP 2400lm 29W 830 L1706mm FO IP43 white "Intra"																																																																																														
		S26	– nadometna svetilka, LED PCB max 30W, min 3200 Lm, 4000°K, ohišje PC, optika opalna enakovredno: 5700 3250lm 27W 840 1277mm FO IP66 "Intra"																																																																																														
		S27	– nadometna zunanja stropna svetilka, LED max 12W, min 450 Lm, 3000°K, optika polopalna, IP65, enakovredno: Paola 12 W 480 Lm																																																																																														
		S28	– vgradna svetilka, LED PCB max 60W, min 3400 Lm, 4000°K, optika aluminijski dvojni raster enakovredno: Alkon R HMP 3400 lm 31W 840 597x597mm FO IP65 white "Intra"																																																																																														
		S30	– vgradna svetilka, LED PCB max 33W, min 3350 Lm, 4000°K, optika aluminijski raster posrebren dark light, DALI enakovredno: Demi R HMP 3400/840 31W DALI 597x597x55 IP20 white "Intra"																																																																																														
		S32	– nadometna svetilka, LED PCB max 37W, min 4250 Lm, 4000°K, ohišje PC, optika opalna enakovredno: 5700, 4300 lm 36 W 840 FO L1277mm IP66 "Intra"																																																																																														
D		S33	– viseča svetilka, LED PCB max 33W, min 3400 Lm, 4000°K, Dali, aluminijski enojni raster enakovredno: Miva 150 HMP 3300 lm 32W 840 DALI 1287mm white "Intra"																																																																																														
		S33a	– viseča svetilka, kot S3a z dodatno vgrajenim senzorjem prisotnosti in osvetljenosti, komplet enakovredno: Miva 150 HMP 3300 lm 32W 840 DALI 1287mm white "Intra" + Helvar iDim solo sistem																																																																																														
		S34	– viseča svetilka, LED PCB max 33W, min 3400 Lm, 4000°K, FO, aluminijski enojni raster enakovredno: Miva 150 HMP 3300 lm 32W 840 FO 1287mm white "Intra"																																																																																														
		S35	– viseča svetilka, LED PCB max 31W, min 3250 Lm, 4000°K, DALI, optika mikroprizmatika enakovredno: 216 PR 3300 lm 30 W 840 DALI 200x1200mm IP40 white"Intra"																																																																																														
		S36	– vgradna svetilka, LED max 15W, min 1190 Lm, 4000°K, PMMA diffuser, IP44 enakovredno: Nitor kit RV, SOP 1200 lm 14 W 840 FO IP43 white/white																																																																																														
		S37	– vgradna svetilka, LED max 10W, min 900 Lm, 3000°K, PMMA diffuser, enakovredno: Nitor kit RV, SOP 900 lm 9 W 840 FO IP43 white/white																																																																																														
		S38	– vgradna svetilka, LED PCB max 33W, min 3350 Lm, 4000°K, optika aluminijski raster posrebren dark light, enakovredno: Demi RV HMP 3400 lm 32 W 840 FO 597x597mm IP20 white																																																																																														
		S39	– vgradna svetilka, LED max 38W, min 3250 Lm, 4000°K, PMMA diffuser, enakovredno: 106 OP 3800 lm 37 W 840 DALI 597x597mm IP43 white																																																																																														
		S40	– nadgradna stenska svetilka, enakovredno:																																																																																														
		S42	– vgradna svetilka, LED max 22W, min 1690 Lm, 4000°K, PMMA diffuser, IP44 enakovredno: Nitor kit RV SOP 1700lm 21 W 840 FO IP44 white																																																																																														
E		SIMBOL	OZNAKA	OPIS SVETILKE																																																																																													
			SV1.1	– Piktogramska svetilka z dodatno nastavljljivo osvetlitvijo smeri izhoda, nadgradna enakovredno: Zumtobel CROSSIGN 160 AB LED ERI NSI,																																																																																													
			SV1.2	– Piktogramska svetilka z dodatno nastavljljivo osvetlitvijo smeri izhoda, nadgradna (stopnišče) enakovredno: Zumtobel CROSSIGN 160 AB LED ERI NSI,																																																																																													
			SV1.3	– Piktogramska svetilka z dodatno nastavljljivo osvetlitvijo smeri izhoda, nadgradna (dvostranska) enakovredno: Zumtobel CROSSIGN 160 AB LED ERI NSI,																																																																																													
			SV1.4	– Piktogramska svetilka z dodatno nastavljljivo osvetlitvijo smeri izhoda, nadgradna, IP54 enakovredno: Zumtobel CROSSIGN 160 AB LED ERI NSI, IP65																																																																																													
			SV1.5	– Piktogramska svetilka z dodatno nastavljljivo osvetlitvijo smeri izhoda, nadgradna, piktogram–trajni spoj enakovredno: Zumtobel CROSSIGN 160 AB LED ERI NSI,																																																																																													
			SV2	– Varnostna svetilka z optiko za pokrivanjem hodnikov, vgradna enakovredno: RESCLITE ESCAPE E1D																																																																																													
			SV3	– Varnostna svetilka z optiko za pokrivanje velikih površin enakovredno: RESCLITE ANTIPANIC E1D																																																																																													
			SV4	– Varnostna svetilka z optiko za osvetlitev hidrantov, gasilnih aparatov, vgradna enakovredno: RESCLITE SPOT E1D																																																																																													
F			SV5	– Svetilka stenska enakovredno: Zumtobel ECOSIGN, IP65																																																																																													
			SV6	– Varnostna svetilka z optiko za pokrivanje velikih površin, IP65 enakovredno: RESCLITE PRO MSC ANT E1D WH IP65																																																																																													
			SV7	– Varnostna svetilka z optiko za pokrivanjem hodnikov, nadgradna enakovredno: RESCLITE ESCAPE E1D																																																																																													
			SV8	– Varnostna svetilka z optiko za pokrivanje velikih površin, IP40 enakovredno: RESCLITE PRO MSC ANT E1D WH																																																																																													
				– centralna baterija varnostne razsvetljave																																																																																													
				– podpostaja centralne baterije varnostne razsvetljave																																																																																													
				OPIS ELEMENTA RAZSVETLJAVE																																																																																													
				– stikalo navadno p/o (z oznako n/o – nadometno)																																																																																													
		– stikalo serijsko p/o (z oznako n/o – nadometno)																																																																																															
		– tipkalo (navadno za DALI regulacijo)																																																																																															
		– stikalo (dimmer kot npr. MCU)																																																																																															
		– stikalo izmenično p/o (z oznako n/o – nadometno)																																																																																															
		– stikalo križno p/o (z oznako n/o – nadometno)																																																																																															
	ST-1	– stikalni tablo (7) 4x stikalo navadno, 1x izmenično																																																																																															
	ST-2	– stikalni tablo (4) 4x stikalo																																																																																															
	ST-3	– stikalni tablo (4) 3x tipkalo																																																																																															
	ST-5	– stikalni tablo (7) 5x tipkalo																																																																																															
	ST-6	– stikalni tablo (7) 3x stikalo navadno, 1x izmenično																																																																																															
		<table><tr><td colspan="2"></td><td colspan="2">OBČINA BREŽICE</td></tr><tr><td colspan="2"></td><td colspan="2">Cesta prvih borcev 18</td></tr><tr><td colspan="2">investitor:</td><td colspan="2">8250 Brežice</td></tr><tr><td colspan="2"></td><td colspan="2">Savaprojekt, d.d.,</td></tr><tr><td colspan="2"></td><td colspan="2">Cesta krških žrtev 59,</td></tr><tr><td colspan="2">projektant:</td><td colspan="2">8270 Krško</td></tr><tr><td colspan="2"></td><td colspan="2"> <small>družba za razvoj, projektiranje, konzalting, inženiring d.d. Cesta krških žrtev 59 8270 Krško Slovenija</small></td></tr><tr><td colspan="2"></td><td colspan="2">objekt: Osnovna šola Artiče</td></tr><tr><td colspan="2"></td><td colspan="2">del objekta:</td></tr><tr><td colspan="2">OVP:</td><td>T. Božičnik, u.d.i.a.</td><td>ZAPS 1227</td></tr><tr><td colspan="2">OP:</td><td>D. Mežič, m.i.e.</td><td>IZS E-1927</td></tr><tr><td colspan="2">SP:</td><td colspan="2">A. Molan, e.t.</td></tr><tr><td colspan="2"></td><td colspan="2">vrsta risbe: LEGENDA - RAZSVETLJAVA</td></tr><tr><td colspan="2"></td><td colspan="2">vrsta načrta: 4/1 - Načrt splošnih električnih inštalacij</td></tr><tr><td colspan="2">datum:</td><td>merilo:</td><td>št. načrta/prikaza:</td></tr><tr><td colspan="2">sep. 2018</td><td>/</td><td>SPK-4/1</td></tr><tr><td colspan="2"></td><td>št. projekta:</td><td>vrsta proj.:</td></tr><tr><td colspan="2"></td><td>17140-00</td><td>PZI</td></tr><tr><td colspan="2"></td><td>vrsta nač.:</td><td>št. risbe:</td></tr><tr><td colspan="2"></td><td>4/1</td><td>000</td></tr><tr><td colspan="2"></td><td>št. lista:</td><td>sprem.:</td></tr><tr><td colspan="2"></td><td>01</td><td>0</td></tr></table>										OBČINA BREŽICE				Cesta prvih borcev 18		investitor:		8250 Brežice				Savaprojekt, d.d.,				Cesta krških žrtev 59,		projektant:		8270 Krško				 <small>družba za razvoj, projektiranje, konzalting, inženiring d.d. Cesta krških žrtev 59 8270 Krško Slovenija</small>				objekt: Osnovna šola Artiče				del objekta:		OVP:		T. Božičnik, u.d.i.a.	ZAPS 1227	OP:		D. Mežič, m.i.e.	IZS E-1927	SP:		A. Molan, e.t.				vrsta risbe: LEGENDA - RAZSVETLJAVA				vrsta načrta: 4/1 - Načrt splošnih električnih inštalacij		datum:		merilo:	št. načrta/prikaza:	sep. 2018		/	SPK-4/1			št. projekta:	vrsta proj.:			17140-00	PZI			vrsta nač.:	št. risbe:			4/1	000			št. lista:	sprem.:			01	0
		OBČINA BREŽICE																																																																																															
		Cesta prvih borcev 18																																																																																															
investitor:		8250 Brežice																																																																																															
		Savaprojekt, d.d.,																																																																																															
		Cesta krških žrtev 59,																																																																																															
projektant:		8270 Krško																																																																																															
		 <small>družba za razvoj, projektiranje, konzalting, inženiring d.d. Cesta krških žrtev 59 8270 Krško Slovenija</small>																																																																																															
		objekt: Osnovna šola Artiče																																																																																															
		del objekta:																																																																																															
OVP:		T. Božičnik, u.d.i.a.	ZAPS 1227																																																																																														
OP:		D. Mežič, m.i.e.	IZS E-1927																																																																																														
SP:		A. Molan, e.t.																																																																																															
		vrsta risbe: LEGENDA - RAZSVETLJAVA																																																																																															
		vrsta načrta: 4/1 - Načrt splošnih električnih inštalacij																																																																																															
datum:		merilo:	št. načrta/prikaza:																																																																																														
sep. 2018		/	SPK-4/1																																																																																														
		št. projekta:	vrsta proj.:																																																																																														
		17140-00	PZI																																																																																														
		vrsta nač.:	št. risbe:																																																																																														
		4/1	000																																																																																														
		št. lista:	sprem.:																																																																																														
		01	0																																																																																														
		1	2	3	4	5	6	7	8																																																																																								

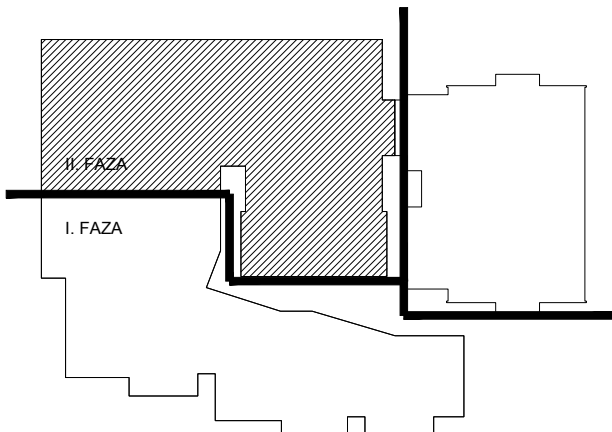



Ta načrt veja za pogodbeno določene namene.



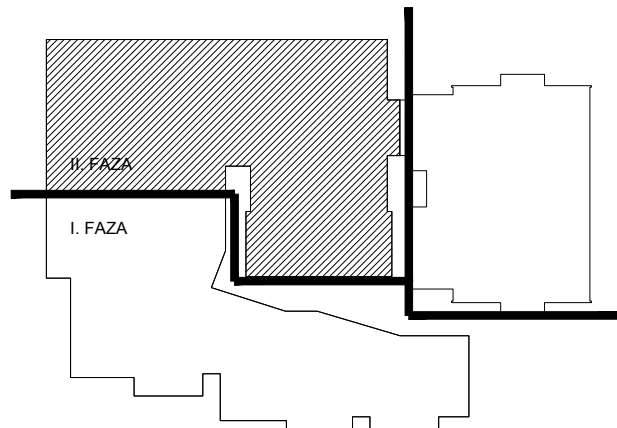
OBČINA BREŽICE Cesta prvih borcev 18 8250 Brežice		investitor:	
Savaprojekt, d.d., Cesta krških žrtev 59, 8270 Krško		projektant:	
objekt: del objekta:		Osnovna šola Arčiče II. faza: šola	
OVP: OP: SP:		T. Božičnik, u.d.i.a. D. Mežak, m.i.e. A. Molan, e.t.	
vrsta risbe:		TLORIS PRITLIČJA - RAZSVETLJAVA	
vrsta načrta:		4/1 - Načrt splošnih električnih inštalacij	
datum:		1:100	
menilo:		SPK-4/1	
št. načrta/prikaza:		17140-00	
vrsta proj.:		PZI	
vrsta nač.:		4/1	
št. risbe:		311	
št. lista:		01	
sprem.:		0	


Ta načrt velja za dopolnilno dodatno namestitve.

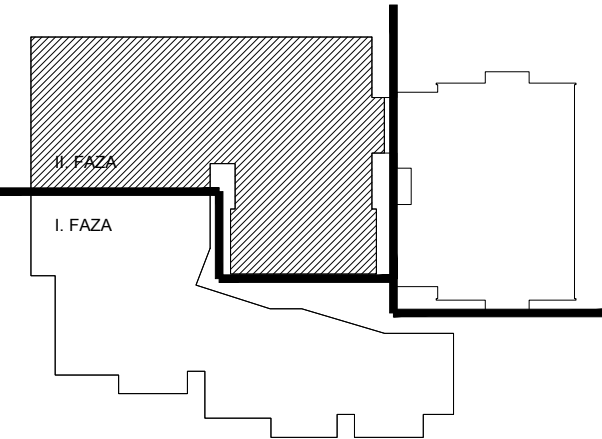


OBČINA BREŽICE Cesta prvih borcev 18 8250 Brežice							
investitor:	Savaprojekt, d. d., Cesta krških žrtev 59, 8270 Krško			 OBČINA BREŽICE Cesta prvih borcev 18 8250 Brežice Cesta krških žrtev 59 8270 Krško			
projektant:							
objekt:	Osnovna šola Artiče						
del objekta:	II. faza: šola						
OVP:	T. Božičnik, u.d.i.a.		ZAPS 1227				
OP:	D. Mežič, m.i.e.		IZS E-1927				
SP:	A. Molan, e.t.						
vrsta risbe: TLORIS NADSTROPJA - RAZSVETLJAVA							
vrsta načrta: 4/1 - Načrt splošnih električnih inštalacij							
datum:	merilo:	št. načrta/prikaza:	št. projekta:	vrsta proj.:	vrsta nač.:	št. risbe:	št. lista:
sep. 2018	1:100	SPK-4/1	17140-00	PZI	4/1	312	01 0

Ta načrt velja za popolnoma dokončan in izpolnjen.



investitor:		OBČINA BREŽICE Cesta prvih borcev 18 8250 Brežice	
projektant:		Savaprojekt, d.d., Cesta krških žrtev 59, 8270 Krško	 <div style="display: none;"> Zbirna vrsta, projektiranje in izvedba, izvedba in iz Cesta Krških žrtev 59 8270 Krško Slovenija </div>
objekt: del objekta:		Osnovna šola Arčiče II. faza: šola	
OVP:	T. Božičnik, u.d.i.a.	ZAPS 1227	
OP:	D. Medič, m.i.e.	IZS E-1927	
SP:	A. Molan, e.t.		
vrsta risbe:		TLORIS MANSARDE - RAZSVETLJIVA	
vrsta načrta:		4/1 - Načrt splošnih električnih inštalacij	
datum:	merilo:	št. načrta/prikaza:	št. projekta:
sep. 2018	1:100	SPK-4/1	17140-00
vrsta proj.:		vrsta načrta:	št. risbe:
PZI		4/1	313
		št. lista:	01
		število:	0



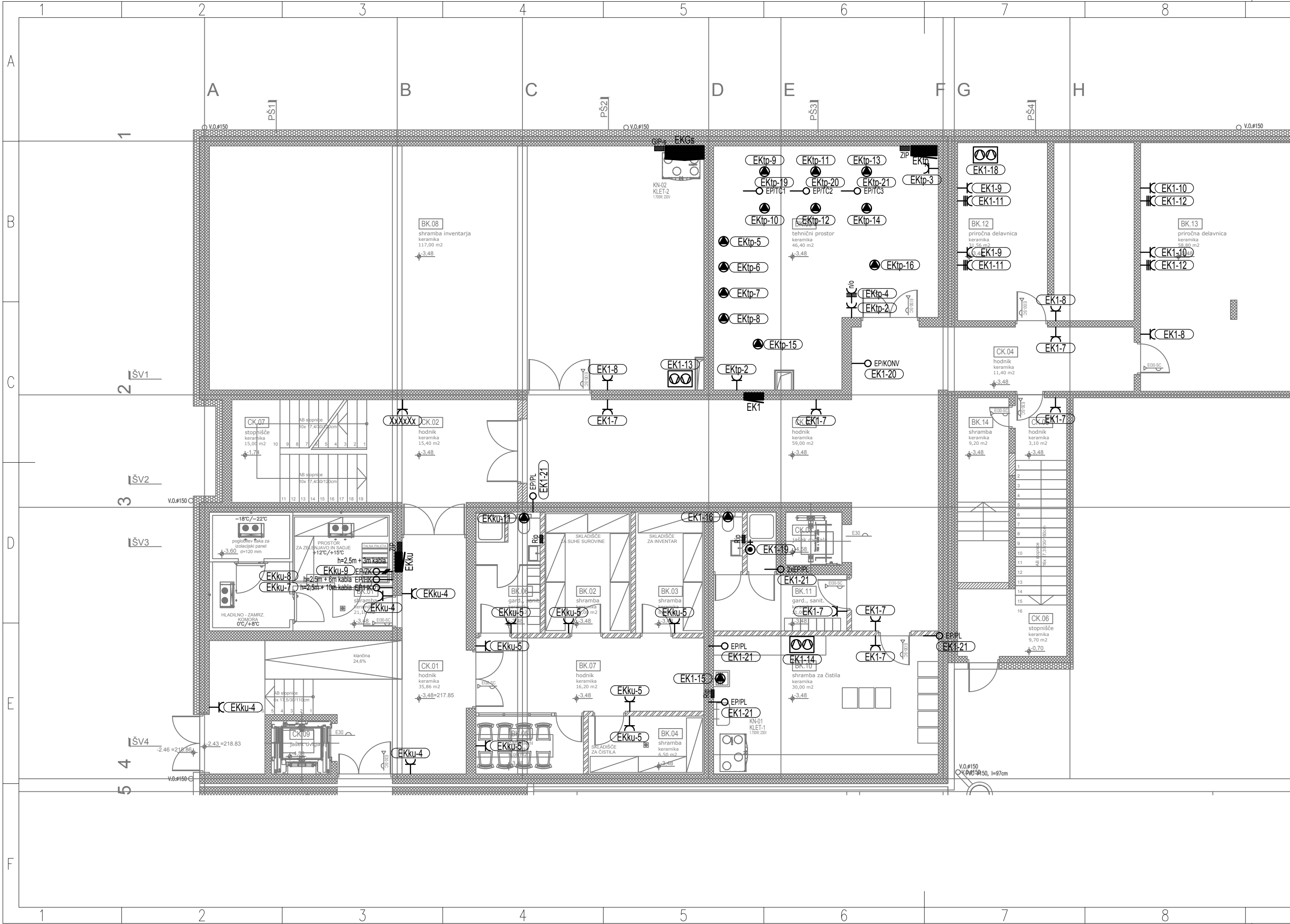
 **savaprojekt**
krško

družba za razvoj, projektiranje,
konzalting, inženiring d.o.o.

Cesta krških števil 58
8270 Krško
Slovenija

vrsta načrta: 4/1 - Načrt splošnih električnih inštalac

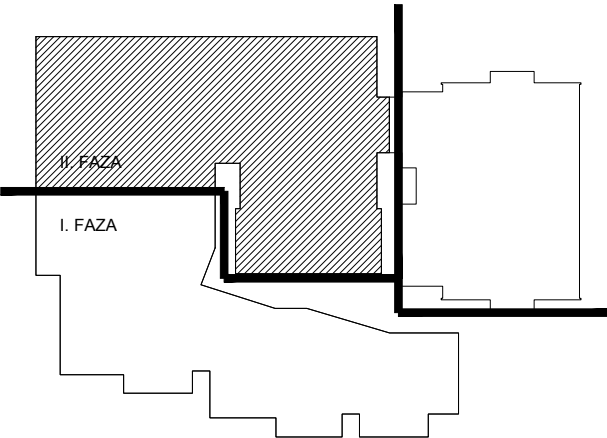
10	11	A3.2
----	----	------



SIMBOL	OPIS ELEMENTOV	SIMBOL	OPIS ELEMENTOV
MOČ			
	– vtičnica 1f		– tipkalo
	– vtičnica 3f		– tipka z zaskočko (izklop v sili)
	– vtičnica 1f – montaža v parapet (mreža)		– tipka (gor/dol)
	– vtičnica 1f – montaža v parapet, (UPS)		
	– brezprekinitveni napajalnik		
	– avtomatska kompenzacijska naprava	IZENAČITEV POTENCIALOV	
	– centralna baterija varnostne razsvetljave		– glavna izenačitev potencialov
	– podpostaja centralne baterije varnostne razsv.		– etažna izenačitev potencialov
	– električni razdelilec		– lokalna izenačitev potencialov
	– električni priključek		– stik izenačitve potencialov
	– električni priključek na ventilator		
	– električni priključek na črpalke		
	– električni priključek na klimat		
	– električni priključek na el. bojler		

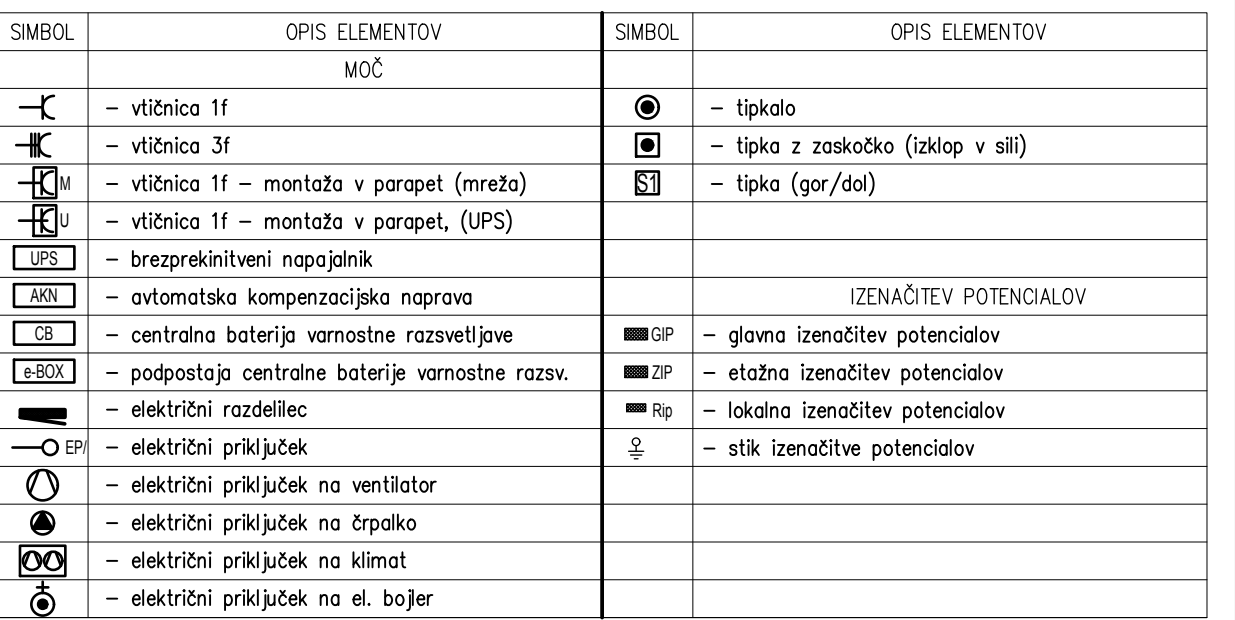
OPOMBE:
Mikrolokaciji el. priključkov je potrebno prilagoditi razporedu opreme,elementov strojnih inštalacij ter tehnološke opreme.

Za napajanje projektorja se predvidi priključek pri MM–dozi, na stropu oz steni, kjer je predvidena lokacija projektorja ter na el. motorni pogov platna (kjer niso predvideni interaktivni projektorji). Od projektorja so MM–doze se predvidijo še dodatne cevi 2xØ32mm za kasnejše uvlačenje podatkovnih kablov!

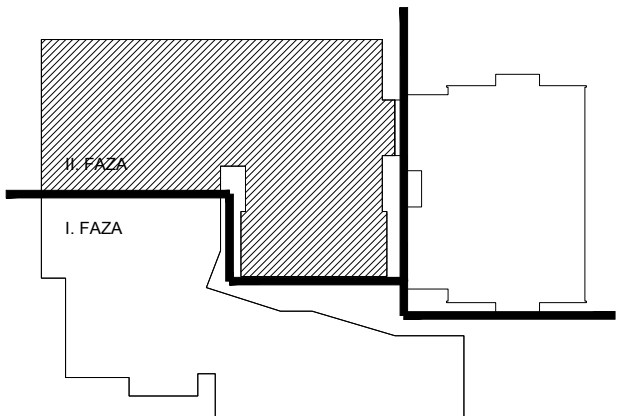



OBČINA BREŽICE Cesta prvih borcev 18 8250 Brežice			
investitor:	Savaprojekt, d.d., Cesta krških žrtev 59, 8270 Krško		
projektant:	<small>dušica za izvaj. projektiranja korzarij, idroming d.o.o. Cesta krških žrtev 59 8270 Krško Slovenija</small>		
objekt:	Osnovna šola Artiče		
del objekta:	II. faza: šola		
OVP:	T. Božičnik, u.d.i.a.	ZAPS 1227	
OP:	D. Mežič, m.i.e.	IZS E-1927	
SP:	A. Molan, e.t.		
vrsta risbe:	TLORIS KLETI - MOČ, IZENAČITEV POTENCIALOV		
vrsta načrta:	4/1 - Načrt splošnih električnih inštalacij		
datum:	merilo:	št. načrta/prikaza:	št. projekta:
sep. 2018	1:100	SPK-4/1	17140-00
		vrsta proj.:	vrsta nač.:
		PZI	4/1
		št. risbe:	št. lista:
		320	01
			0

Ta načrt velja za pogodbeno obloženo namene.

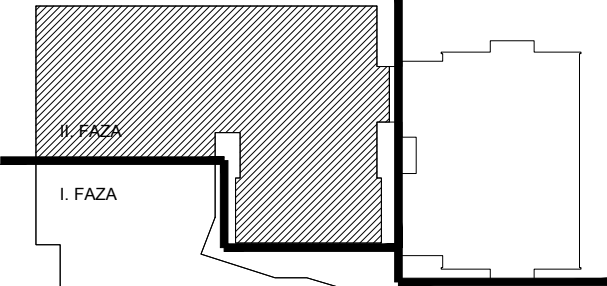
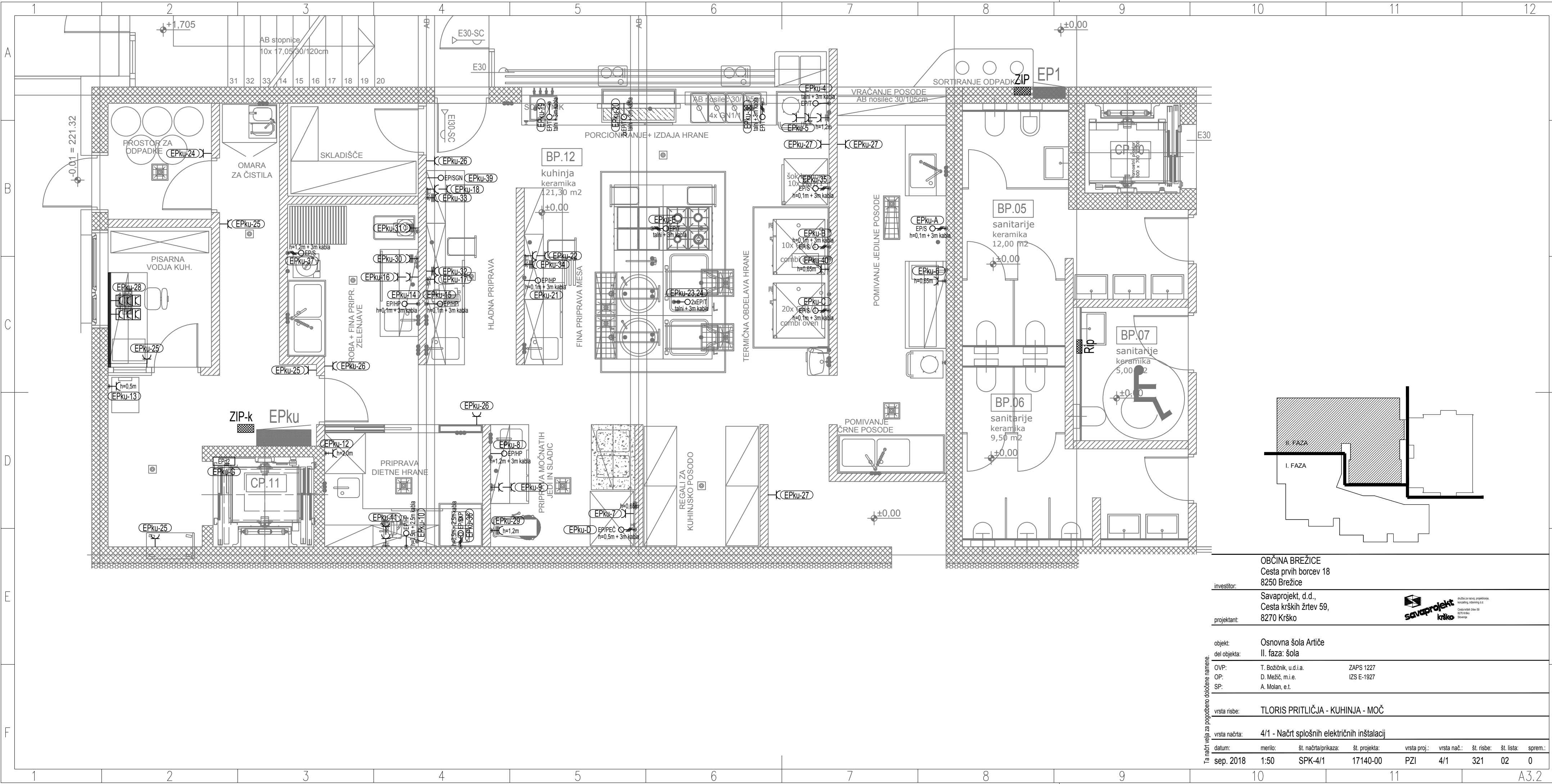



Za napajanje projektorja se predvidi priključek pri MM-dozi, na stropu oz steni, kjer je predvidena lokacija projektorja ter na el. motorni pogov platna (kjer niso predvideni interaktivni projektorji). Od projektorja so MM-doze se predvidijo še dodatne cevi 2xØ32mm za kasnejše uvlačenje podatkovnih kablov!



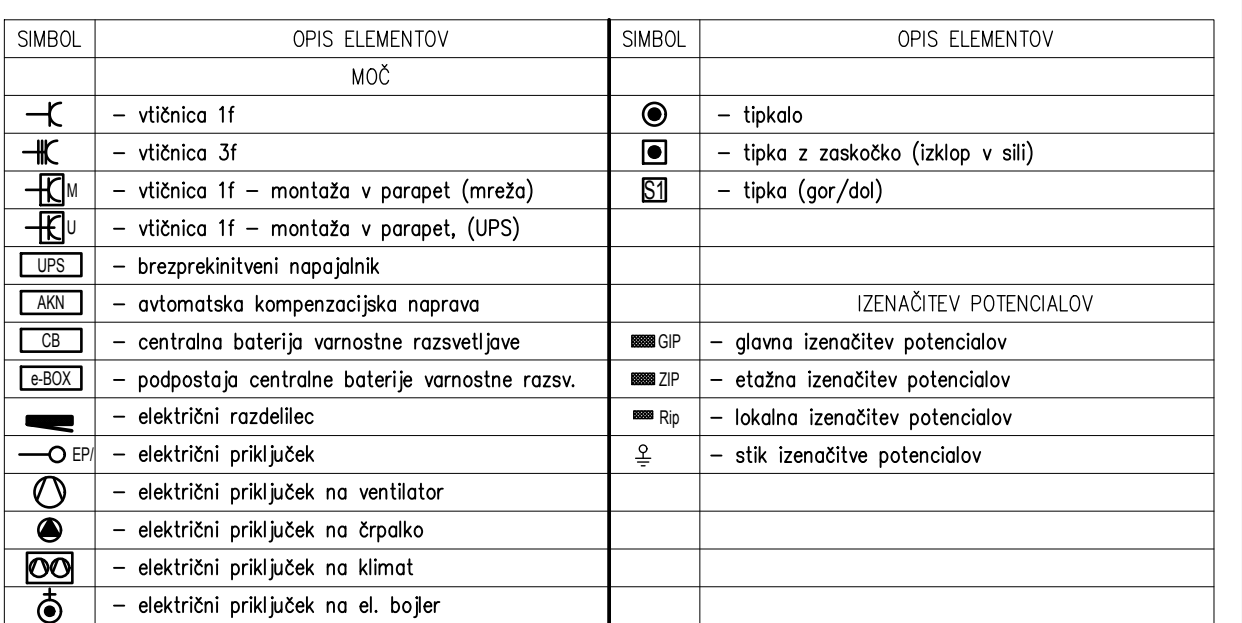
OBČINA BREŽICE Cesta prvih borcev 18 8250 Brežice		 Načrtba na novo postavljenem napeljevalnem stolpu na 4 m visoki in na 10 m široki						
investitor:	Savaprojekt, d.d., Cesta krških žrtev 59, 8270 Krško							
projektant:								
objekt:	Osnovna šola Artilce							
del objekta:	II. faza: šola							
OVP:	T. Božičnik, u.d.i.a.	ZAPS 1227						
OP:	D. Mežič, m.i.e.	IZS E-1927						
SP:	A. Molan, e.t.							
vrsta risbe:	TLORIS PRITLIČJA - MOČ, IZENAČITEV POTENCIALOV							
vrsta načrta:	4/1 - Načrt splošnih električnih inštalacij							
datum:	merilo:	št. načrta/prikaz:	št. projekta:	vrsta proj.:	vrsta nač.:	št. risbe:	št. lista:	sprem.:
sep. 2018	1:100	SPK-4/1	17140-00	PZI	4/1	321	01	0

Ta načrt velja za pogodbeno določene namene.



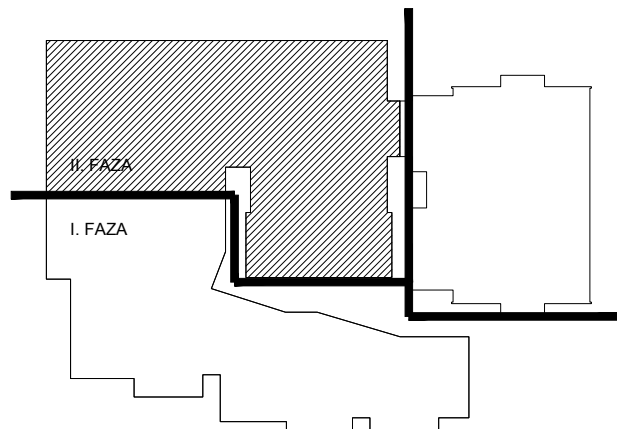
OBČINA BREŽICE		Cesta prvih borcev 18						
investitor:		8250 Brežice						
Savaprojekt, d.d.,		 savaprojekt krško <small>izdelava in izpolnjuje projektirane izvedbene in izvedbene d.d. Cesta krških žrtev 59 8270 Krško Slovenija</small>						
projektant:								
objekt:		Osnovna šola Artiče						
del objekta:		II. faza: šola						
OVP:		T. Božičnik, u.d.i.a. ZAPS 1227						
OP:		D. Mežič, m.i.e. IZS E-1927						
SP:		A. Molan, e.t.						
vrsta risbe:		TLORIS PRITLIČJA - KUHINJA - MOČ						
vrsta načrta:		4/1 - Načrt splošnih električnih inštalacij						
datum:	merilo:	št. načrta/prikaza:	št. projekta:	vrsta proj.:	vrsta nač.:	št. risbe:	št. lista:	spremlj.:
sep. 2018	1:50	SPK-4/1	17140-00	PZI	4/1	321	02	0


Ta načrt velja za pogodbeno določene namene.

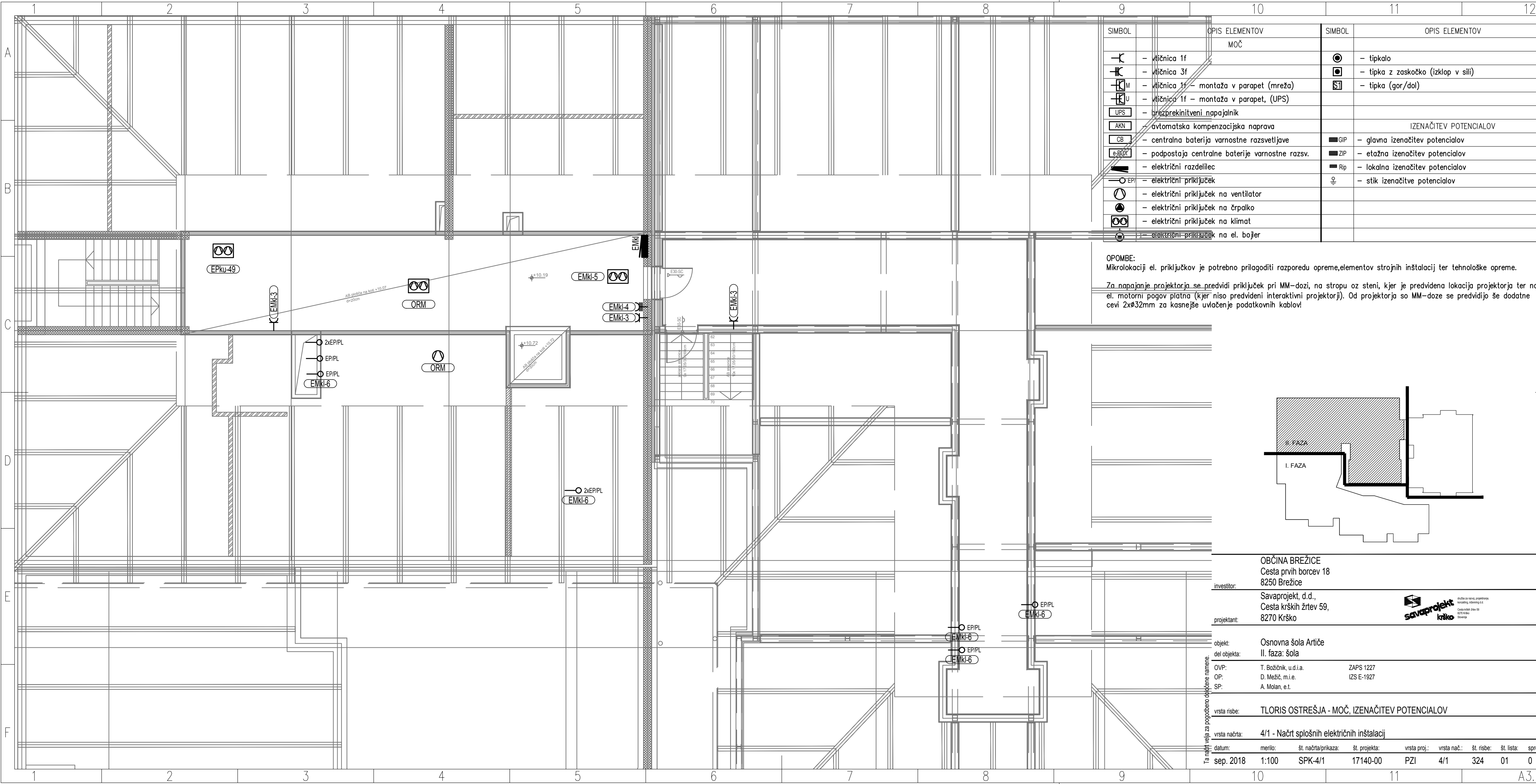


OPOMBE:
Mikroklopci el. priključkov je potrebno prilagoditi razporedu opreme,elementov strojnih inštalacij ter tehnološke opreme.

Za napajanje projektorja se predvidi priključek pri MM-dozi, na strupu oz steni, kjer je predvidena lokacija projektorja ter na el. motorni poglav platna (kjer niso predvideni interaktivni projektorji). Od projektorja so MM-doze se predvidijo še dodatne cevi 2xø32mm za kasnejše vlačenje podatkovnih kablov.



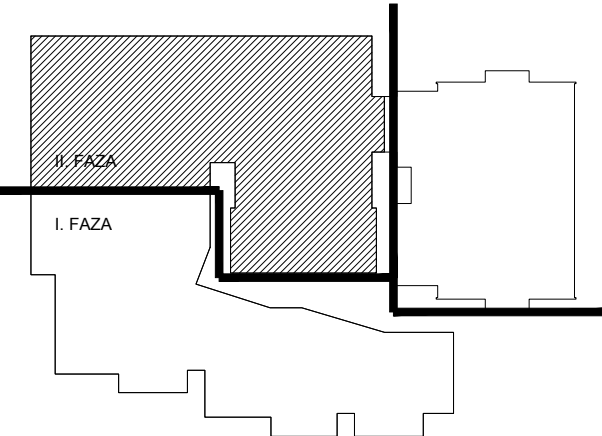
investitor:		OBČINA BREŽICE Cesta prvih borcev 18 8250 Brežice		 <div> Inženirsko inženjersko podjetje d.o.o. Cesta Kriških žrtev 59 8270 Krško Slovenija </div>				
projektant:		Savaprojekt, d.d., Cesta kriških žrtev 59, 8270 Krško						
objekt:		Osnovna šola Arčiče						
del objekta:		II. faza: šola						
OVP:	T. Božičnik, u.d.i.a.	ZAPS 1227						
OP:	D. Medič, m.i.e.	IZS E-1927						
SP:	A. Molan, e.t.							
vrsta risbe:		TLORIS NADSTROPJA - MOČ, IZENAČITEV POTENCIALOV						
vrsta načrta:		4/1 - Načrt splošnih električnih inštalacij						
datum:	merilo:	št. načrta/prikaza:	št. projekta:	vrsta proj.:	vrsta nač.:	št. risbe:	št. lista:	sprem.:
sep. 2018	1:100	SPK-4/1	17140-00	PZI	4/1	322	01	0




SIMBOL	OPIS ELEMENTOV	SIMBOL	OPIS ELEMENTOV
	MOČ		
	- vtičnica 1f		- tipkalo
	- vtičnica 3f		- tipka z zaskočko (izklop v sili)
	- vtičnica 1f - montaža v parapet (mreža)		- tipka (gor/dol)
	- vtičnica 1f - montaža v parapet, (UPS)		
	- brezprekinitveni napajalnik		
	- avtomatska kompenzacijska naprava		
	- centralna baterija varnostne razsvetljave		
	- podpostaja centralne baterije varnostne razsv.		
	- električni razdelilec		
	- električni priključek		
	- električni priključek na ventilator		
	- električni priključek na črpalko		
	- električni priključek na klimat		
	- električni priključek na el. bojler		

OPOMBE:
Mikrolokaciji el. priključkov je potrebno prilagoditi razporedu opreme,elementov strojnih inštalacij ter tehnološke opreme.

Za napajanje projektorja se predvidi priključek pri MM-dози, na stropu oz steni, kjer je predvidena lokacija projektorja ter na el. motorni pogov platna (kjer niso predvideni interaktivni projektorji). Od projektorja so MM-doze se predvidijo še dodatne cevi 2xØ32mm za kasnejše uvlačenje podatkovnih kablov!

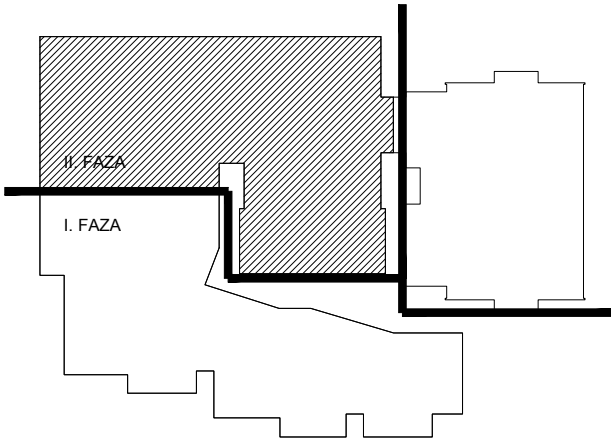
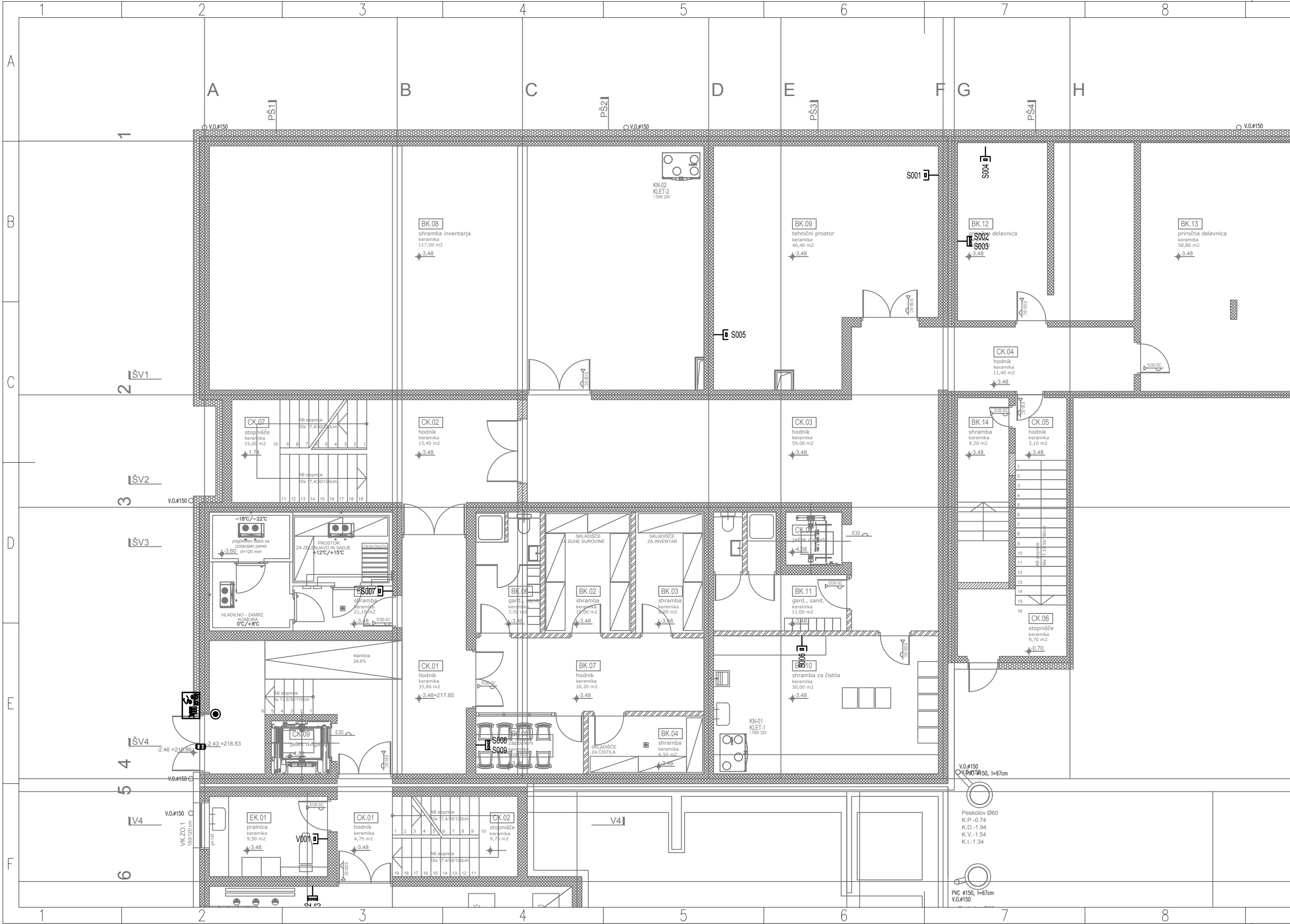



OBČINA BREŽICE Cesta prvih borcev 18 8250 Brežice								
investitor:	Savaprojekt, d.d., Cesta krških žrtev 59, 8270 Krško							
projektant:	Osnovna šola Artiče II. faza: šola					Stična na novo, projektiranje, izračunavanje, izvajanje d.o.o. Cesta krških žrtev 59 8270 Krško Slovenija		
objekt:	Osnovna šola Artiče							
del objekta:	II. faza: šola							
OVP:	T. Božičnik, u.d.i.a.		ZAPS 1227					
OP:	D. Mežič, m.i.e.		IZS E-1927					
SP:	A. Molan, e.t.							
vrsta risbe:	TLORIS OSTREŠJA - MOČ, IZENAČITEV POTENCIALOV							
vrsta načrta:	4/1 - Načrt splošnih električnih inštalacij							
datum:	merilo:	št. načrta/prikaza:	št. projekta:	vrsta proj.:	vrsta nač.:	št. risbe:	št. lista:	sprem.:
sep. 2018	1:100	SPK-4/1	17140-00	PZI	4/1	324	01	0

Ta načrt velja za pogodbeno določene namene.

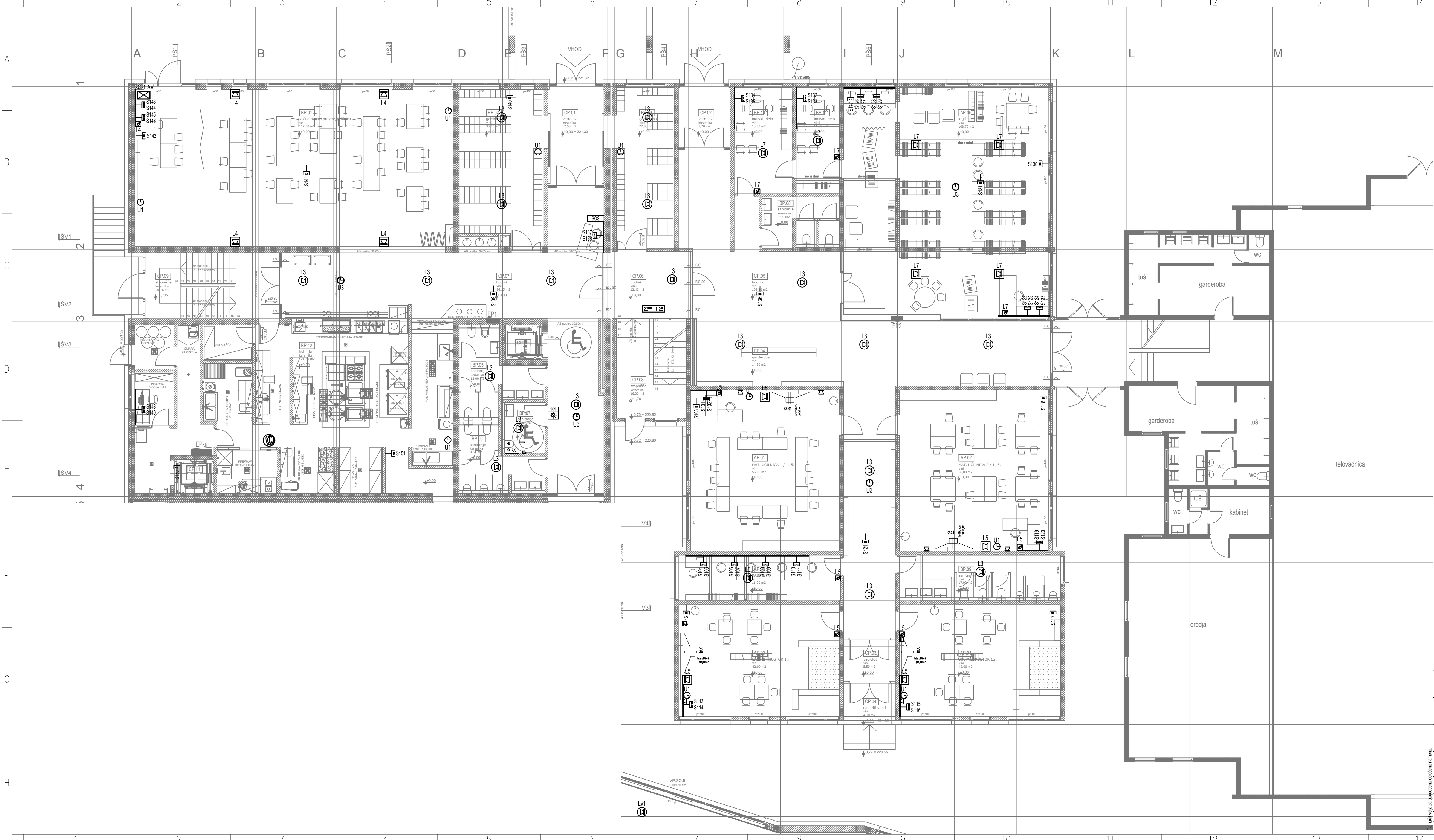


inštitut za razvoj, projektiranje,
inženjering, izvedbo in s.p.
Cesta krških žrtev 59
8270 Krško
Slovenija



OBČINA BREŽICE Cesta prvih borcev 18 8250 Brežice								
investitor:	Savaprojekt, d.d., Cesta krških žrtev 59, 8270 Krško			 <div>dušila za ravno, projektoranje, koristiranje, inženiring d.o.o. Cesta krških žrtev 59 8270 Krško Slovenija</div>				
projektant:								
objekt:	Osnovna šola Artiče							
del objekta:	II. faza: šola							
OVP:	T. Božičnik, u.d.i.a.		ZAPS 1227					
OP:	D. Mežič, m.i.e.		IZS E-1927					
SP:	A. Molan, e.t.							
vrsta risbe:	TLORIS KLETI - UNIVERZALNO OŽIČENJE, DOMOFON							
vrsta načrta:	4/1 - Načrt splošnih električnih inštalacij							
datum:	merilo:	št. načrta/prikaza:	št. projekta:	vrsta proj.:	vrsta nač.:	št. risbe:	št. lista:	sprem.:
sep. 2018	1:100	SPK-4/1	17140-00	PZI	4/1	330	01	0

Ta načrt velja za pogodbeno običajno namene.



SIMBOL	OPIS ELEMENTOV UNIVERZALNO OŽIČENJE
	- vtičnica RJ-45 - dvojna
	- vtičnica RJ-45 - enojna
	- komunikacijska omara
	- USB priključek
	- parapetni kanal
	- talna doza

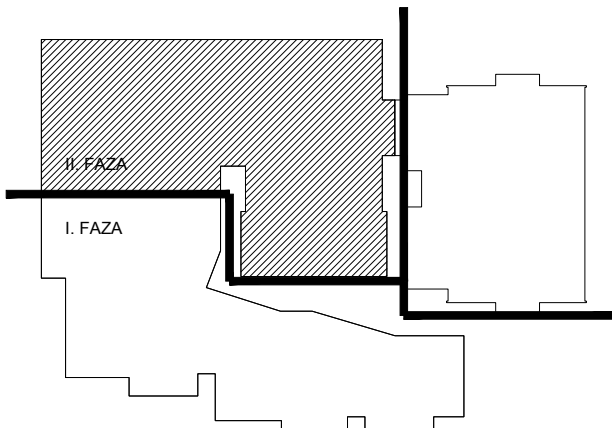
	DOMOFON
	- videodomofon - klicna enota
	- videodomofon - notranja enota
	- električna ključavnica
	- tipka za odpiranje vrat z notranje strani

	OZVOČENJE
	- nadgradni zvočnik
	- vgradni zvočnik
	- regulator glasnosti
	- ojačevalna naprava

	SOS - SANITARIJE INVALIDI
	- signalna svetilka nad vrati
	- potezno stikalo + razrešitvena doza
	- centrala

	SISTEM ELEKTRIČNIH UR
	- matična ura
	- enostranska fi=300
	- dvostranska fi=300
	- enostranska fi=400
	- dvostranska fi=300
	- digitalna

OPOMBE:
Vsi novi priključki univerzalnega ožičenja se izvedejo s kablom U/TIP cat 6A ter priključijo v posamezno komunikacijsko omaro!



OBČINA BREŽICE Cesta prvih borcev 18 8250 Brežice	
investitor:	Savaprojekt, d.d., Cesta krških žrtev 59, 8270 Krško
projektant:	
objekt:	Osnovna šola Artiče
del objekta:	II. faza: Šola
OVP:	T. Božičnik, u.d.i.a.
OP:	D. Mežič, m.i.e.
SP:	A. Molan, e.t.
TLORIS PRITLJUČJA - UNIVERZALNO OŽIČENJE, OZVOČENJE, ELEKTRIČNE URE, SOS, DOMOFON	
vrsta risbe:	
vrsta načrta:	
datum:	
1.100	SPK-4/1
17140-00	PZI
4/1	331
01	0





SIMBOL	OPIS ELEMENTOV
UNIVERZALNO OŽIČENJE	
	- vtičnica RJ-45 - dvojna
	- vtičnica RJ-45 - enojna
	- komunikacijska omara
	- USB priključek
	- parapetni kanal
	- talna doza

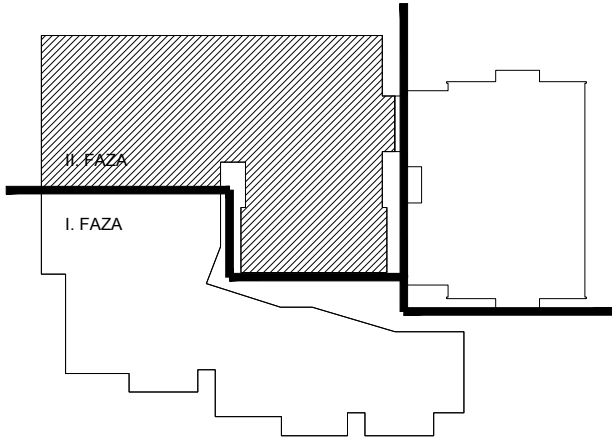
DOMOFON	
	- videodomofon - klicna enota
	- videodomofon - notranja enota
	- električna ključavnica
	- tipka za odpiranje vrat z notranje strani

OZVOČENJE	
	- nadgradni zvočnik
	- vgradni zvočnik
	- regulator glasnosti
	- ojačevalna naprava

SOS - SANITARIJE INVALIDI	
	- signalna svetilka nad vrati
	- potezno stikalo + razrešitvena doza
	- centrala

SISTEM ELEKTRIČNIH UR	
	- matična ura
	- enostranska fi-300
	- dvostranska fi-300
	- enostranska fi-400
	- dvostranska fi-300
	- digitalna

OPOMBE:
Vsi novi priključki univerzalnega ožičenja se izvedejo s kablom UY/TIP cat 6A ter priključijo v posamezno komunikacijsko omara!

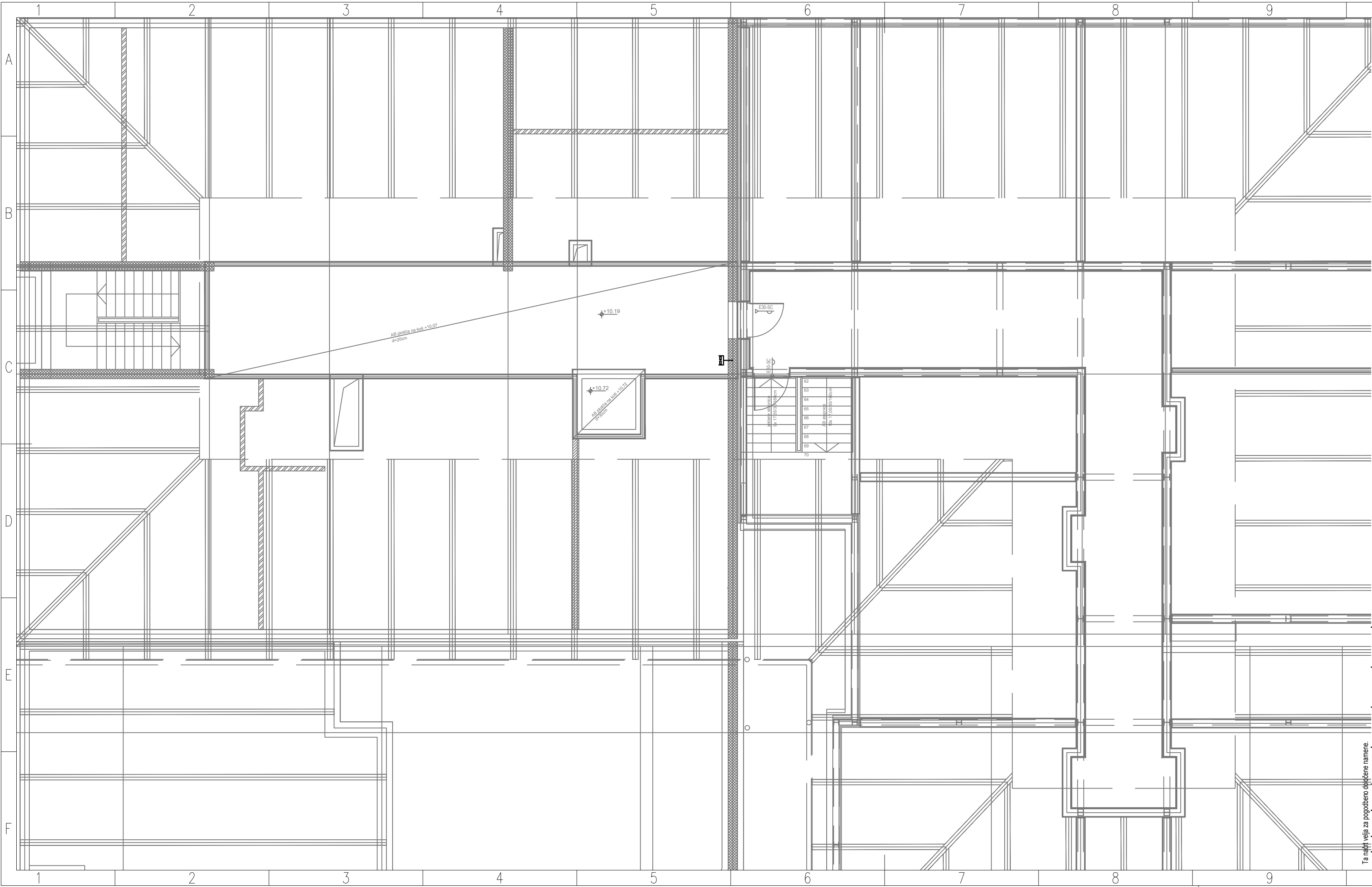


OBČINA BREŽICE Cesta prvih borcev 18 8250 Brežice	
investitor:	Savaprojekt, d.d., Cesta krških žrtev 59, 8270 Krško
projektant:	
objekt:	Osnovna šola Artiče
del objekta:	II. faza: šola
OVP:	T. Božičnik, u.d.i.a.
OP:	D. Mežič, m.i.e.
SP:	A. Molan, e.t.
vrsta risbe:	TLORIS MANSARDE - UNIVERZALNO OŽIČENJE, OZVOČENJE, ELEKTRIČNE URE
vrsta načrta:	4/1 - Načrt splošnih električnih inštalacij
datum:	sep. 2018
1:100	SPK-4/1
17140-00	PZI
4/1	333
01	0

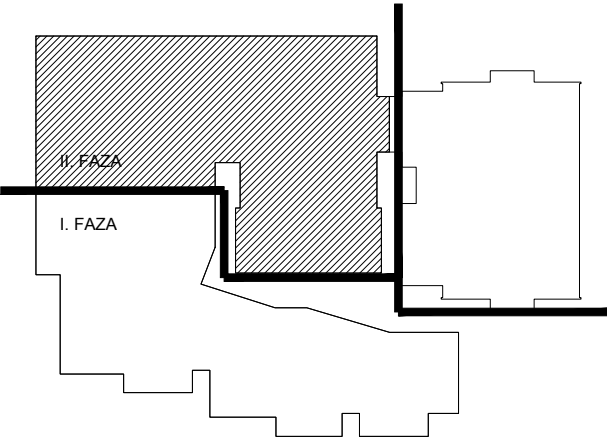
Iz navedenega je za posredovanje dobavne namene.


avtorica risbe: projektant
izvodišča: risar
1:100
17140-00
PZI

A2.1

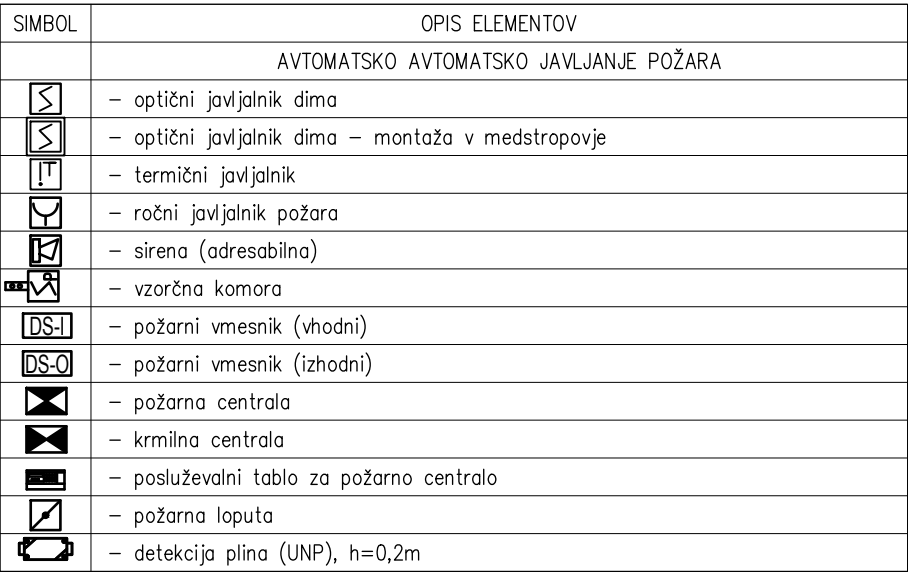


SIMBOL	OPIS ELEMENTOV	
	UNIVERZALNO OŽIČENJE	
	- vtičnica RJ-45 - dvojna	
	- vtičnica RJ-45 - enojna	
	- komunikacijska omara	
	- USB priključek	
	- parapetni kanal	
	- talna doza	



OBČINA BREŽICE Cesta prvih borcev 18 8250 Brežice								
investitor:	Savaprojekt, d.d., Cesta krških žrtev 59, 8270 Krško							
projektant:	<div> savaprojekt krško</div> <div><small>inštitut za razvoj, projektiranje, izvajanje, vzdrževanje Cesta krških žrtev 59 8270 Krško Slovenija</small></div>							
objekt:	Osnovna šola Artiče							
del objekta:	II. faza: šola							
OVP:	T. Božičnik, u.d.i.a.		ZAPS 1227					
OP:	D. Mežič, m.i.e.		IZS E-1927					
SP:	A. Molan, e.t.							
vrsta risbe:	TLORIS OSTREŠJA - UNIVERZALNO OŽIČENJE							
vrsta načrta:	4/1 - Načrt splošnih električnih inštalacij							
datum:	merilo:	št. načrta/prikaza:	št. projekta:	vrsta proj.:	vrsta nač.:	št. risbe:	št. lista:	sprem.:
sep. 2018	1:100	SPK-4/1	17140-00	PZI	4/1	334	01	0

Ta načrt velja za pogodbeno določene namene.



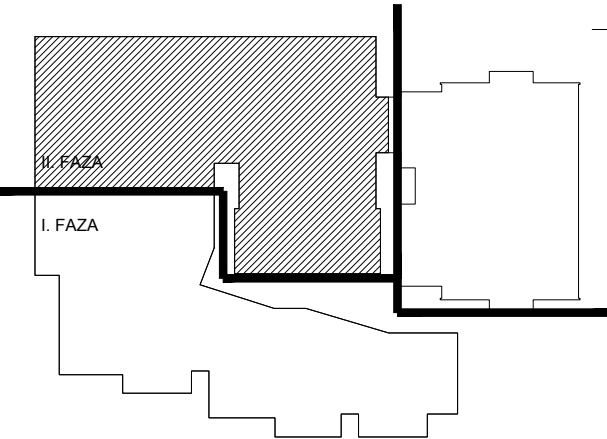
OPOMBA:


Požarna centrala je montirana v 1. nadstropju (elektro prostor) in bo montirana v prvi fazi gradnje (na predvideno centralo se bodo priključili tudi požarni elementi predvideni v drugi fazi gradnje).

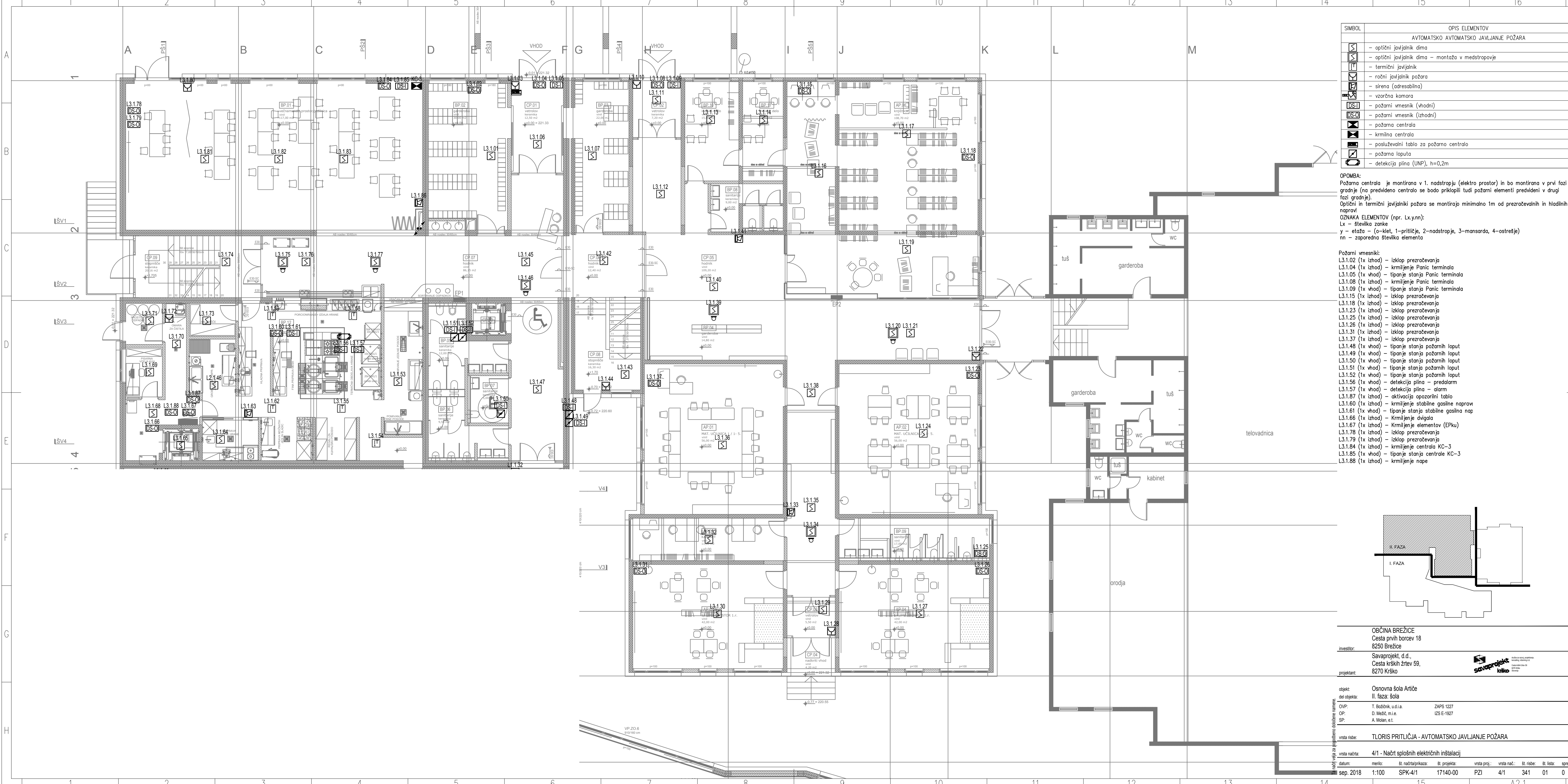
Optični in termični javljalniki požara se montirajo minimalno 1m od prezračevalnih in hladilnih naprav!

OZNAKA ELEMENTOV (npr. Lx.y.nn):

- x – številka zanke
- y – etaža – (0–klet, 1–pritličje, 2–nadstropje, 3–mansarda, 4–ostrešje)
- nn – zaporedna številka elementa



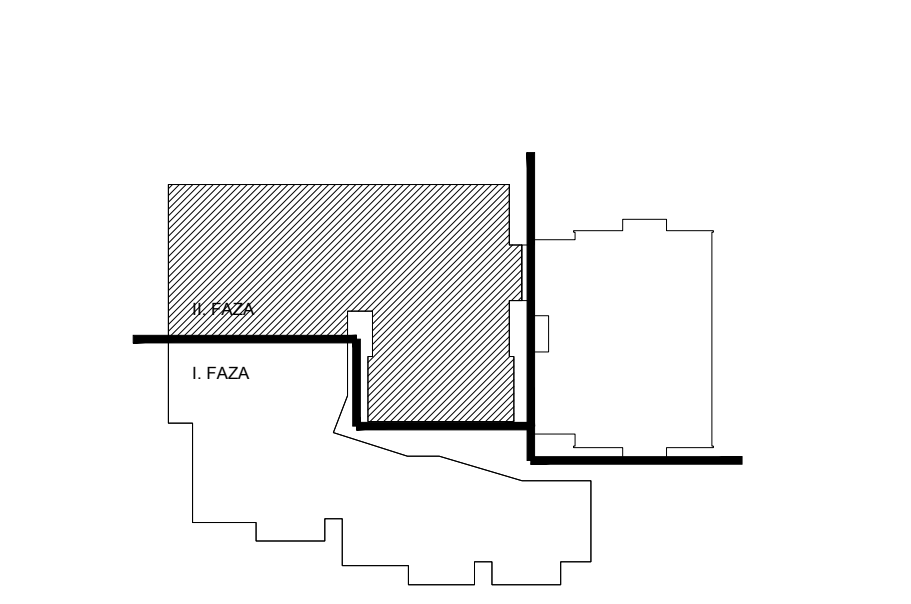
<div><div>Investitor:</div><div>OBCINA BREŽICE Cesta prvih borcev 18 8250 Brežice</div></div>										<div><div><div><div>savaprojekt krško</div></div><div><div>šolska za razvoj, projektiranje, inženjering, izobraževanje d.o.o.</div><div>Cesta v Rak 2/bv 58 8270 Krško Slovenija</div></div></div></div>									
<div><div>Projektant:</div><div>Savaprojekt, d.d., Cesta krških žrtev 59, 8270 Krško</div></div>																			
<div><div>Objekt:</div><div>Osnovna šola Artiče</div></div>																			
<div><div>Naziv objekta:</div><div>II. faza: šola</div></div>																			
VVP:					T. Božičnik, u.d.i.a.					ZAPS 1227									
OP:					D. Mežič, m.i.e.					IZS E-1927									
P:					A. Molan, e.t.														
<div><div>Priloga risbe:</div><div>TLORIS KLETI - AVTOMATSKO JAVLJANJE POŽARA</div></div>																			
<div><div>Priloga načrta:</div><div>4/1 - Načrt splošnih električnih inštalacij</div></div>																			
Datum:		merilo:		št. načrta/prikaza:		št. projekta:		vrsta proj.:		vrsta nač.:		št. risbe:		št. lista:		sprem.			
sep. 2018		1:100		SPK-4/1		17140-00		PZI		4/1		340		01		0			



SIMBOL	OPIS ELEMENTOV
AVTOMATSKO AVTOMATSKO JAVLJANJE POŽARA	
	- optični javljalnik dima
	- optični javljalnik dima - montaža v medstropje
	- termični javljalnik
	- ročni javljalnik požara
	- sirena (adresabilna)
	- vzorčna komara
	- požarni vmesnik (vhodni)
	- požarni vmesnik (izhodni)
	- požarna centrala
	- krmilna centrala
	- posluževalni tablo za požarno centralo
	- požarna loputa
	- detekcija plina (UNP), h=0,2m

OPOMBA:
Požarna centrala je montirana v 1. nadstropju (elektro prostor) in bo montirana v prvi fazi gradnje (na predvideno centralo se bodo priključili tudi požarni elementi predvideni v drugi fazi gradnje).
Optični in termični javljalniki požara se montirajo minimalno 1m od prezočevalnih in hladilnih naprav.
OZNAKA ELEMENTOV (npr. Lx.y.nn):
Lx - številka zanke
y - etaža - (o-klet, 1-prilžičje, 2-nadstropje, 3-mansarda, 4-ostrešje)
nn - zaporedna številka elementa

Požarni vmesniki:
L3.1.02 (1x izhod) - izklop prezračevanja
L3.1.04 (1x izhod) - krmiljenje Panic terminala
L3.1.05 (1x vhod) - tipanje stanja Panic terminala
L3.1.08 (1x izhod) - krmiljenje Panic terminala
L3.1.09 (1x izhod) - tipanje stanja Panic terminala
L3.1.15 (1x izhod) - izklop prezračevanja
L3.1.18 (1x izhod) - izklop prezračevanja
L3.1.23 (1x izhod) - izklop prezračevanja
L3.1.25 (1x izhod) - izklop prezračevanja
L3.1.26 (1x izhod) - izklop prezračevanja
L3.1.31 (1x izhod) - izklop prezračevanja
L3.1.37 (1x izhod) - izklop prezračevanja
L3.1.48 (1x vhod) - tipanje stanja požarnih loput
L3.1.49 (1x vhod) - tipanje stanja požarnih loput
L3.1.50 (1x vhod) - tipanje stanja požarnih loput
L3.1.51 (1x vhod) - tipanje stanja požarnih loput
L3.1.52 (1x vhod) - tipanje stanja požarnih loput
L3.1.56 (1x izhod) - detekcija plina - predalarm
L3.1.57 (1x vhod) - detekcija plina - alarm
L3.1.87 (1x izhod) - aktivacija opozorilni tablo
L3.1.60 (1x izhod) - krmiljenje stabilne gasilne naprave
L3.1.61 (1x vhod) - tipanje stanja stabilne gasilna nap
L3.1.66 (1x izhod) - Krmiljenje dvigala
L3.1.67 (1x izhod) - Krmiljenje elementov (EPku)
L3.1.78 (1x izhod) - izklop prezračevanja
L3.1.79 (1x izhod) - izklop prezračevanja
L3.1.84 (1x izhod) - krmiljenje centrale KC-3
L3.1.85 (1x vhod) - tipanje stanja centrale KC-3
L3.1.88 (1x izhod) - krmiljenje nape



OBČINA BREŽICE Cesta prvih borcev 18 8250 Brežice	
investitor:	Savaprojekt, d.d., Cesta krških žrtev 59, 8270 Krško
projektant:	
objekt:	Osnovna šola Arčiče II. faza: Šola
del objekta:	OVP: OP: SP:
	T. Božičnik, u.d.i.a. D. Mež, m.i.e. A. Molan, e.t.
	ZAPS 1227 I2S E-1927
vista risbe:	TLOORIS PRITILČJA - AVTOMATSKO JAVLJANJE POŽARA
vista načrta:	4/1 - Načrt splošnih električnih instalacij
datum:	1.100
št. načrta/prikaza:	SPK-4/1
št. projekta:	17140-00
vista proj.:	PZI
vista načrta:	4/1
št. risbe:	341
št. lista:	01
sprem:	0

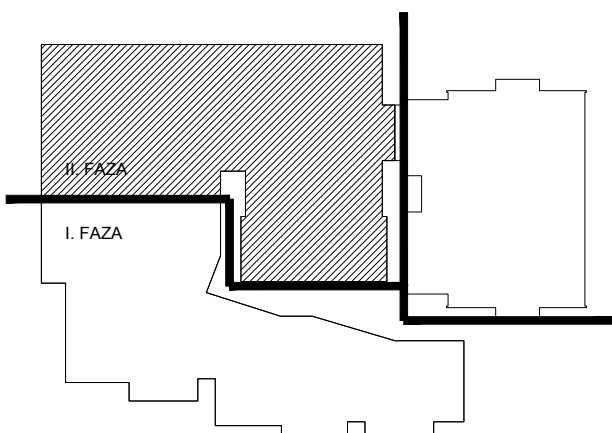
načrtovano za izvedbo



SIMBOL	OPIS ELEMENTOV
	AVTOMATSKO AVTOMATSKO JAVLJANJE POŽARA
	– optični javjalnik dima
	– optični javjalnik dima – montaža v medstropje
	– ročni javjalnik požara
	– sirena (adresabilna)
	– vzorčna komara
	– požarni vmesnik (vhodni)
	– požarni vmesnik (izhodni)
	– požarna centrala
	– krmlina centrala
	– posluževalni tablo za požarno centralo
	– požarna loputa
	– detekcija plina (UNP), h=0,2m

OPOMBA:
Požarna centrala je montirana v 1. nadstropju (elektro prostor) in bo montirana v prvi fazi gradnje (na predvideno centralo se bodo priključili tudi požarni elementi predvideni v drugi fazi gradnje).
Optični in termični javjalniki požara se montirajo minimalno 1m od prežreževalnih in hladilnih naprav!
OZNAKA ELEMENTOV (npr. Lx.y.nn):
Lx – številka zanke
y – etaža – (o–klet, 1–priljučje, 2–nadstropje, 3–mansarda, 4–ostrešje)
nn – zaporedna številka elementa

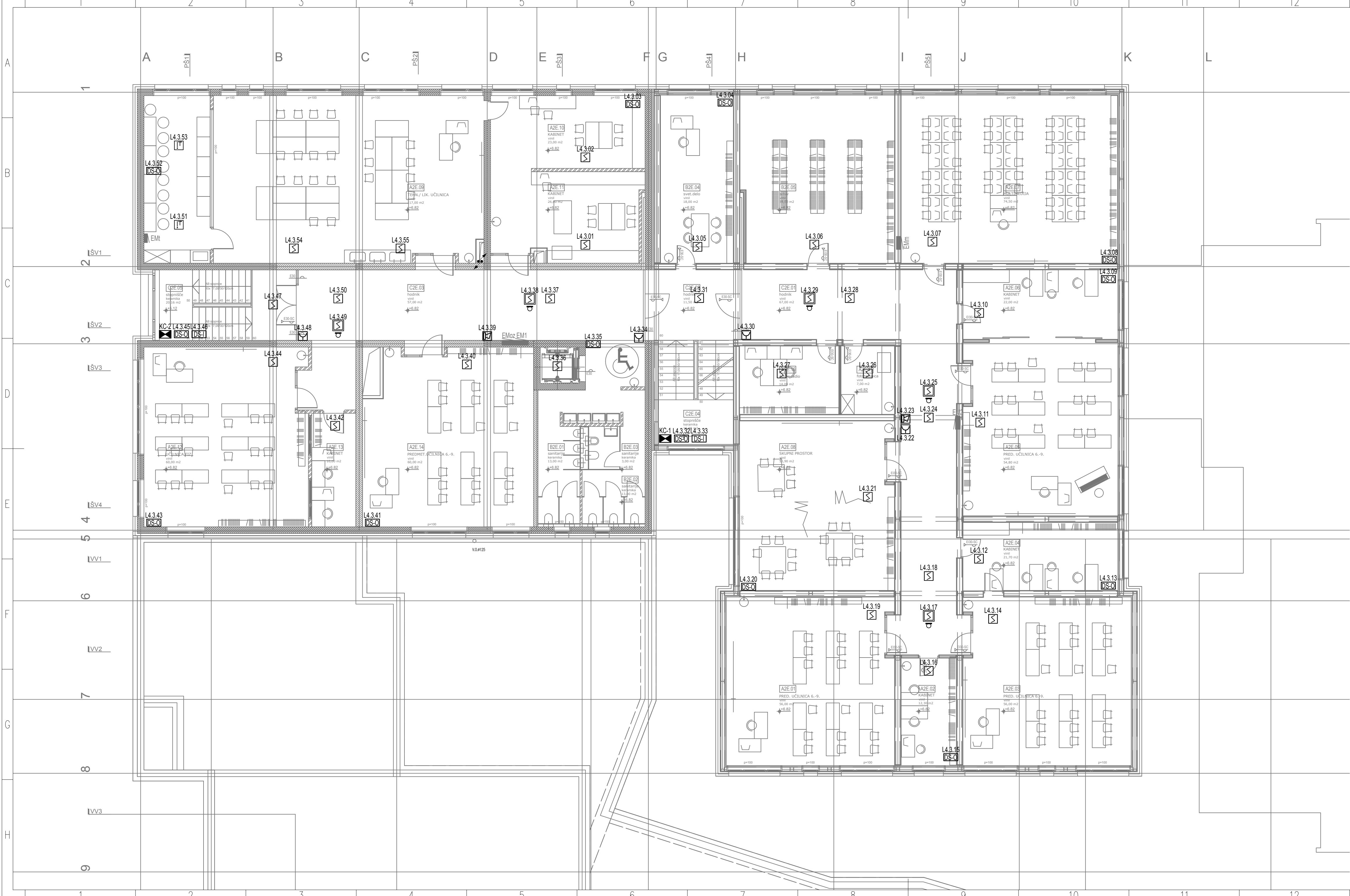
Požarni vmesniki:
L2.2.02 (1x izhod) – izklop prežreževanja
L2.2.23 (1x izhod) – izklop prežreževanja
L2.2.26 (1x izhod) – izklop prežreževanja
L2.2.28 (1x izhod) – izklop prežreževanja
L2.2.29 (1x izhod) – izklop prežreževanja
L2.2.37 (1x izhod) – izklop prežreževanja
L2.2.41 (1x izhod) – izklop prežreževanja
L2.2.47 (1x izhod) – izklop prežreževanja
L2.2.49 (1x izhod) – izklop prežreževanja
L2.2.53 (1x izhod) – izklop prežreževanja
L2.2.58 (1x izhod) – izklop prežreževanja



OBČINA BREŽICE Cesta prvih borcev 18 8250 Brežice	investitor:
Savaprojekt, d.d., Cesta krških žrtev 59, 8270 Krško	projektant:
objekt: del objekta:	Osnovna šola Arčiče II. faza: šola
OVP: OP: SP:	T. Božičnik, u.d.i.a. D. Mežič, m.i.e. A. Molan, e.t.
ZAPS 1227 I2S E-1927	
vrsta risbe:	TLORIS PRITLIČJA - AVTOMATSKO JAVLJANJE POŽARA
vrsta načrta:	4/1 - Načrt splošnih električnih inštalacij
datum:	1. sep. 2018
merilo:	1:100
št. načrta/prikaza:	SPK-4/1
št. projekta:	17140-00
vrsta proj.:	PZI
vrsta nač.:	4/1
št. risbe:	342
št. lista:	01
sprem.:	0



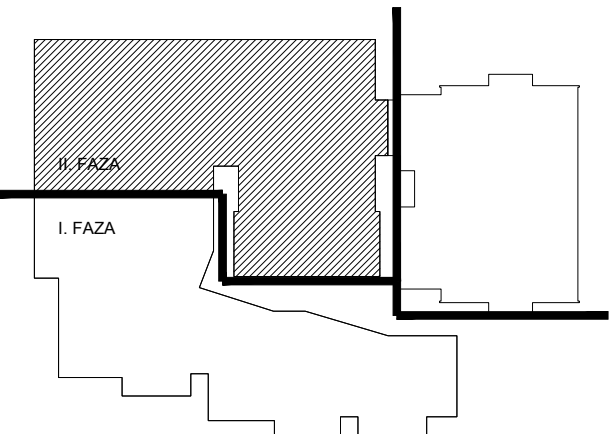
avtorica risbe, projektanta
inženjerski strokovni center
POSREDOVANJE
POSREDOVANJE
POSREDOVANJE



SIMBOL	OPIS ELEMENTOV	
	AVTOMATSKO	AVTOMATSKO JAVLJANJE POŽARA
	– optični javljalnik dima	
	– optični javljalnik dima – montaža v medstropovje	
	– termični javljalnik	
	– ročni javljalnik požara	
	– sirena (adresabilna)	
	– vzorčna komora	
	– požarni vmesnik (vходni)	
	– požarni vmesnik (izходni)	
	– požarna centrala	
	– krmilna centrala	
	– posluževalni tablo za požarno centralo	
	– požarna loputa	
	– detekcija plina (UNP), h=0,2m	

OPOMBA:
Požarna centrala je montirana v 1. nadstropju (elektro prostor) in bo montirana v prvi fazi gradnje (na predvideno centralo se bodo priključili tudi požarni elementi predvideni v drugi fazi gradnje).
Optični in termični javljalniki požara se montirajo minimalno 1m od prezračevalnih in hladilnih naprav!
OZNAKA ELEMENTOV (npr. Lx.y.nn):
Lx – številka zanke
y – etaža – (o-klet, 1–pritičje, 2–nadstropje, 3–mansarda, 4–ostrešje)
nn – zaporedna številka elementa

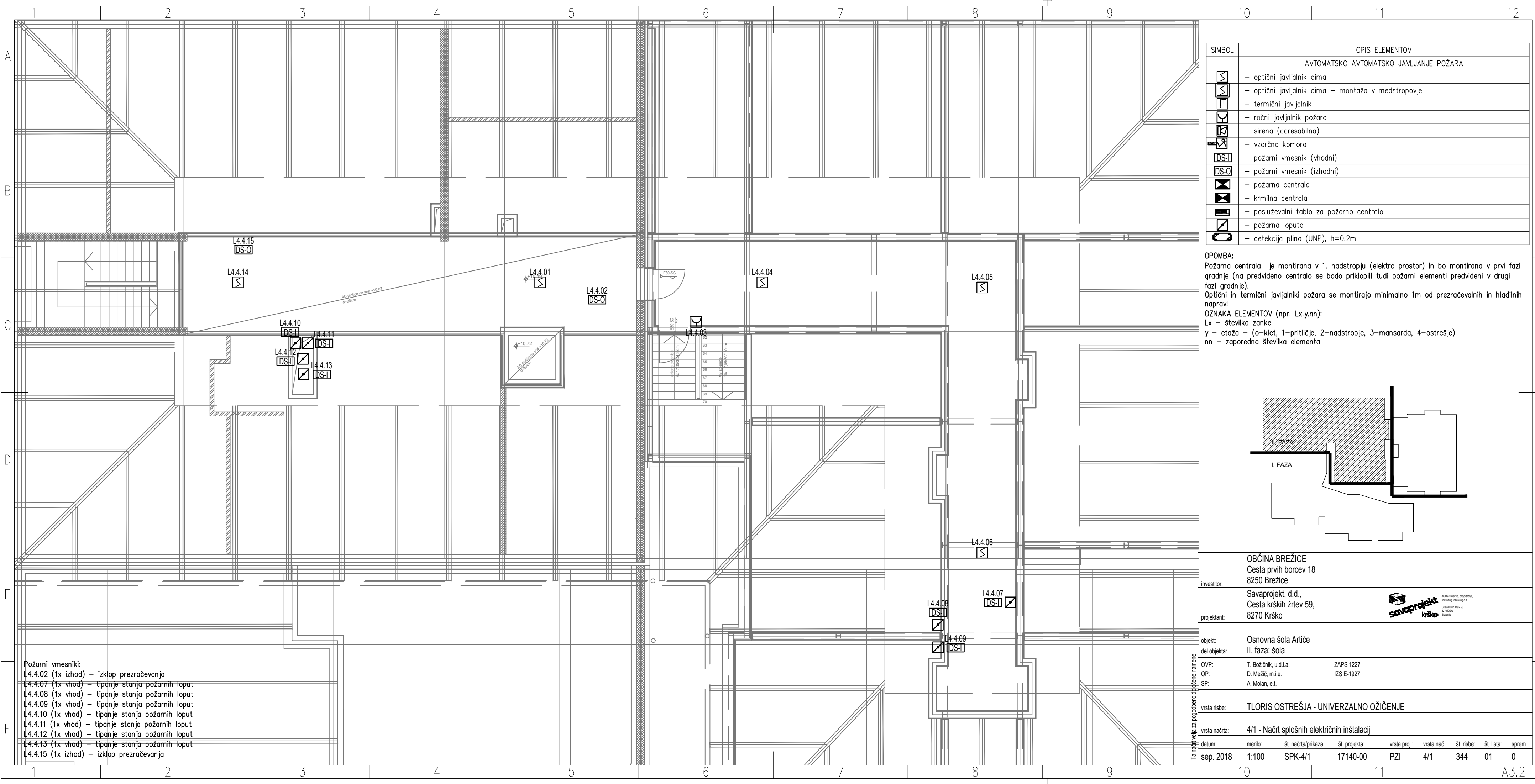
Požarni vmesniki:
L4.3.03 (1x izход) – izklop prezračevanja
L4.3.04 (1x izход) – izklop prezračevanja
L4.3.08 (1x izход) – izklop prezračevanja
L4.3.09 (1x izход) – izklop prezračevanja
L4.3.13 (1x izход) – izklop prezračevanja
L4.3.15 (1x izход) – izklop prezračevanja
L4.3.20 (1x izход) – izklop prezračevanja
L4.3.32 (1x izход) – krmiljenje centrale KC-1
L4.3.33 (1x vход) – tipanje stanja centrale KC-1
L4.3.35 (1x izход) – krmiljenje dvigala
L4.3.41 (1x izход) – izklop prezračevanja
L4.3.43 (1x izход) – izklop prezračevanja
L4.3.45 (1x izход) – krmiljenje centrale KC-2
L4.3.46 (1x vход) – tipanje stanja centrale KC-2
L4.3.52 (1x izход) – izklop prezračevanja



OBČINA BREŽICE Cesta prvih borcev 18 8250 Brežice	
investitor:	Savaprojekt, d.d., Cesta krških žrtev 59, 8270 Krško
projektant:	
objekt:	Osnovna šola Artiče
del objekta:	II. faza: šola
OVP:	T. Božičnik, u.d.i.a.
OP:	D. Mežič, m.i.e.
SP:	A. Molan, e.t.
ZAPS 1227 IZS E-1927	
TLORIS MANSARDE - AVTOMATSKO JAVLJANJE POŽARA	
4/1 - Načrt splošnih električnih inštalacij	
datum:	menilo: št. načrta/prikaza: št. projekta: vrsta proj.: vrsta nač.: št. risbe: št. lista: sprem:
sep. 2018	1:100 SPK-4/1 17140-00 PZI 4/1 343 01 0

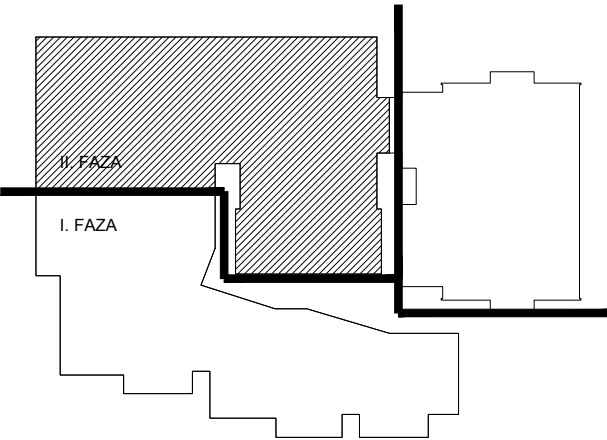
Ta načrt velja za popolnoma dokončan in ni namenjen za popravila ali dodatne delave.

avtor: T. Božičnik, u.d.i.a.
izvajalec: Savaprojekt, d.d.
datum: 17.10.2018




SIMBOL	OPIS ELEMENTOV	
	AVTOMATSKO AVTOMATSKO JAVLJANJE POŽARA	
	– optični javljalnik dima	
	– optični javljalnik dima – montaža v medstropovje	
	– termični javljalnik	
	– ročni javljalnik požara	
	– sirena (adresabilna)	
	– vzorčna komora	
	– požarni vmesnik (vhodni)	
	– požarni vmesnik (izhodni)	
	– požarna centrala	
	– krmilna centrala	
	– posluževalni tablo za požarno centralo	
	– požarna loputa	
	– detekcija plina (UNP), h=0,2m	

OPOMBA:
Požarna centrala je montirana v 1. nadstropju (elektro prostor) in bo montirana v prvi fazi gradnje (na predvideno centralo se bodo priključili tudi požarni elementi predvideni v drugi fazi gradnje).
Optični in termični javljalniki požara se montirajo minimalno 1m od prezračevalnih in hladilnih naprav!
OZNAKA ELEMENTOV (npr. Lx.y.nn):
Lx – številka zanke
y – etaža – (o–klet, 1–pritličje, 2–nadstropje, 3–mansarda, 4–ostrešje)
nn – zaporedna številka elementa



Požarni vmesniki:
L4.4.02 (1x izhod) – izklop prezračevanja
L4.4.07 (1x vhod) – tipanje stanja požarnih loput
L4.4.08 (1x vhod) – tipanje stanja požarnih loput
L4.4.09 (1x vhod) – tipanje stanja požarnih loput
L4.4.10 (1x vhod) – tipanje stanja požarnih loput
L4.4.11 (1x vhod) – tipanje stanja požarnih loput
L4.4.12 (1x vhod) – tipanje stanja požarnih loput
L4.4.13 (1x vhod) – tipanje stanja požarnih loput
L4.4.15 (1x izhod) – izklop prezračevanja

OBČINA BREŽICE Cesta prvih borcev 18 8250 Brežice								
investitor:	Savaprojekt, d.d., Cesta krških žrtev 59, 8270 Krško							
projektant:	<div>savaprojekt krško</div> <div><small>izšta za razvoj projektiranja, inženjering d.o.o. Cesta krških žrtev 59 8270 Krško Slovenija</small></div>							
objekt:	Osnovna šola Artiče							
del objekta:	II. faza: šola							
OVP:	T. Božičnik, u.d.i.a.		ZAPS 1227					
OP:	D. Mežič, m.i.e.		IZS E-1927					
SP:	A. Molan, e.t.							
vrsta risbe:	TLORIS OSTREŠJA - UNIVERZALNO OŽIČENJE							
vrsta načrta:	4/1 - Načrt splošnih električnih inštalacij							
datum:	merilo:	št. načrta/prikaza:	št. projekta:	vrsta proj.:	vrsta nač.:	št. risbe:	št. lista:	sprem.:
sep. 2018	1:100	SPK-4/1	17140-00	PZI	4/1	344	01	0