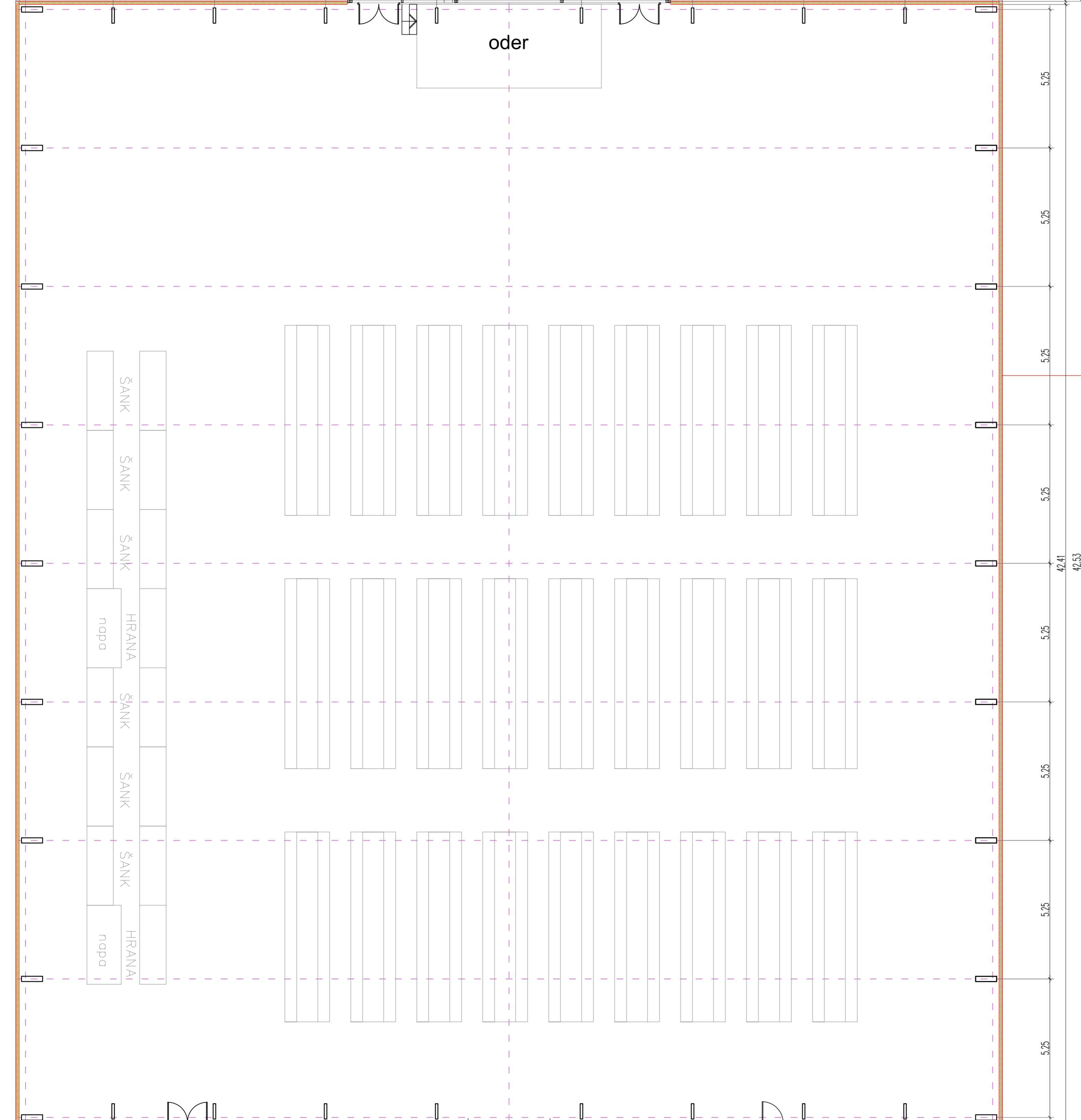
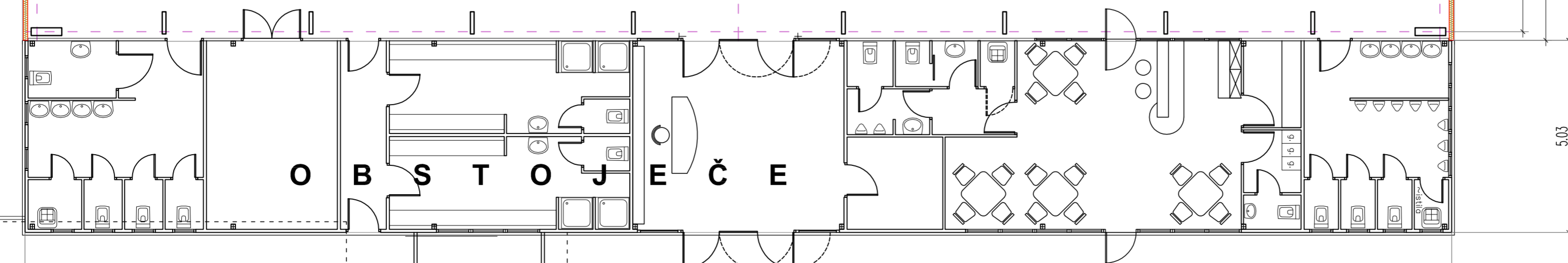




TLORIS OBSTOJEČEGA STANJA S
PRIKAZOM MENJANE FASADE



izolacijski alu paneli
s poliuretansko
toplotno izolacijo
debeline 12 cm
zaščiteni pred soncem
z leseno oblogo iz
sibirskega macesna na
lastni podkonstrukciji



obstoječa
terasa bifeja

DVIJNEN TEREN
OKROG RESTAVRACIJE DANICA

Kamp Danica, prenova športne dvorane
SANACIJA STREHE IN FASAD
1. FAZA
TLORIS 1:100 list 1

Investitor: Občina Bohinjska Bistrica
projekt.: Loging-rent d.o.o. Novo mesto
odgovorni projektant: Marko Ušaj u.d.i.a.

PREČNI PREREZ sanirana streha in fasada

- kovinska kritina, skladna z OPPN
- nosilna trapezna pločevina
- obstoječa konstrukcija dvorane
prezračevana plast
- lahka toplotna izolacija 26cm
- parna zapora
- obstoječa lesena obloga
na lastni podkonstrukciji

PREČNI PREREZ obstoječe stanje

LOČNA JEKLENA KONSTRUKCIJA DVORANE NESPREMENJENA
PREDVIDENA ZAMENJAVA KRITINE
PREDVIDENA NOVA FINALNA OBLOGA FASADE

izolacijski alu paneli
s poliuretansko
toplotno izolacijo
debeline 12 cm
zaščiteni pred soncem
z leseno oblogo iz
sibirskega macesna na
lastni podkonstrukciji

cca 3.47

2.21

13.06

10.85

zaščita čez jeklo
pred udarci

toplotna izolacija
temelja preprečuje
kondenzacijo vlage v
sestavi tlaka dvorane

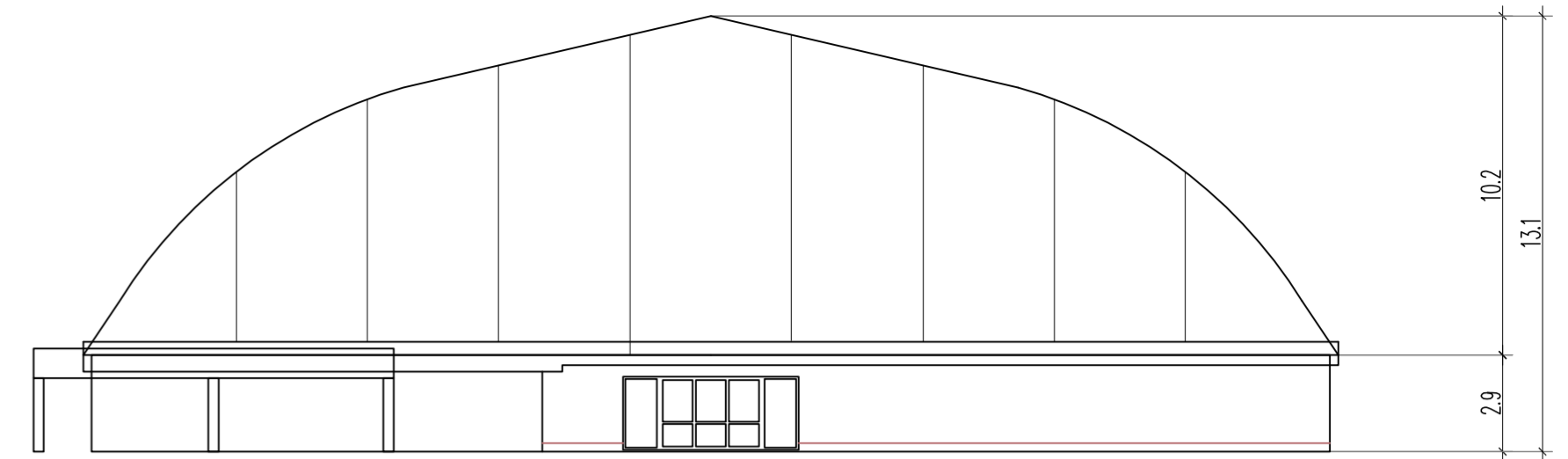
Kamp Danica, prenova športne dvorane
SANACIJA STREHE IN FASAD
1. FAZA

PREREZ 1:100 list 2

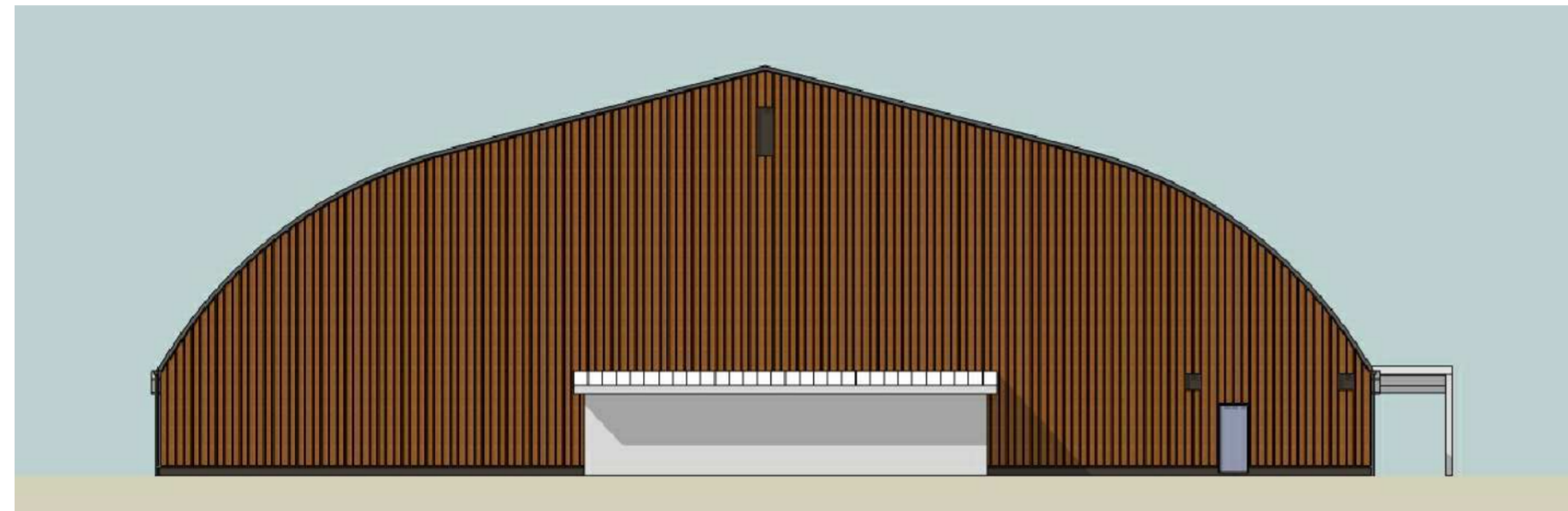
investitor: Občina Bohinjska Bistrica
projekt.: Loging-rent d.o.o. Novo mesto
odgovorni projektant: Marko Ušaj u.d.i.a.



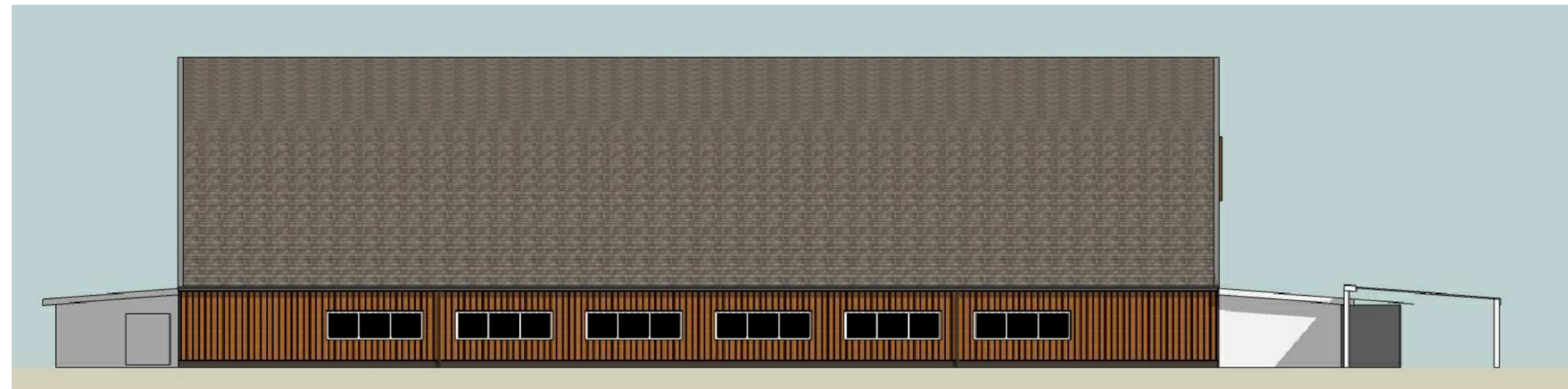
ZAHODNA FASADA



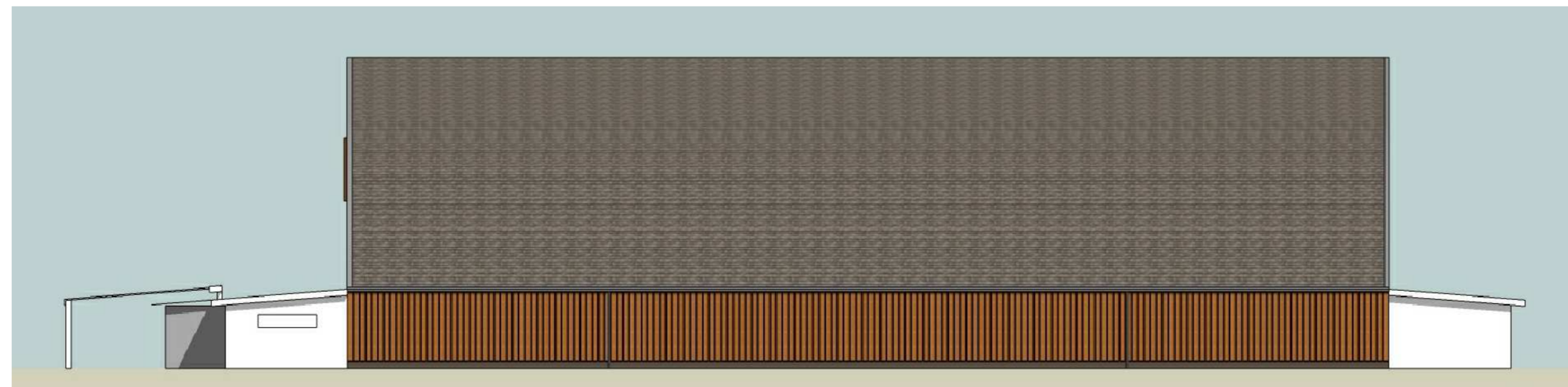
OBSTOJEČA ZAHODNA FASADA



VZHODNA FASADA



SEVERNA FASADA



JUŽNA FASADA

Kamp Danica, prenova športne dvorane
SANACIJA STREHE IN FASAD
1. FAZA

FASADE 1:200 list 3

investitor: Občina Bohinjska Bistrica
projekt.: Loging-rent d.o.o. Novo mesto
odgovorni projektant: Marko Ušaj u.d.i.a.