



SGlasnik

Med Uršljo in Pohorjem

Mestna občina Slovenj Gradec, december 2012, št. 4, leto 1

Odgovorna urednica: Ajda Prislan, urednistvo@slovenjgradec.si



Mestna občina na nogah takoj, pomoč obljubljena iz države in Evrope

Ob poplavah nihče poškodovan

Na območju Mestne občine Slovenj Gradec sta reki Mislinja in Suhadolnica hitro narasli in do 10. ure tistega usodnega dne že prestopili bregove. Zaradi napačne presoje stopnje ogroženosti se prebivalci poplavno ogroženih območij niso uspeli ustrezno pripraviti na vodno ujmo. Napoved je namreč veljala za zahodno Slovenijo, v roku dveh ur pa smo doživeli rdeči alarm pri nas.



stran 2



Pod vodo so bili tudi predeli Šmartna pri Slovenj Gradcu.

Aktualno



Poplave ...

2

Aktualno



Usmerjen k samooskrbi, razmišlja ekološko

5

Osrednji intervju



Zagotovo so bili največji projekt v moji karieri pouk in sami dijaki

6

Mesto in podeželje



Opazovanje nočnega neba in vse, kar sodi zraven

10

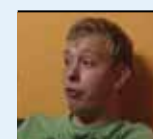
Napovednik



Program prireditev / december 2012

I-IV

Kultura



Tu se piše življenje

12

Turizem



Zimski oddih v Slovenj Gradcu

15

Šport



15. obletnica Športnega društva Sele-Vrhe

17

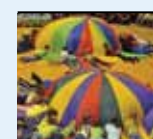
Mladi



Večkulturne družbe naj postanejo medkulturne

18

Mladi



Vse najboljše za prvih dvajset

19

Zadnja stran



Trg umetnosti na Trgu svobode

20